

PROJET STRATEGIQUE 2019-2025



RÉSEAU DES
CHAMBRES
D'AGRICULTURE
DU CENTRE-VAL
DE LOIRE





Philippe NOYAU

Président de la Chambre régionale d'agriculture Centre-Val de Loire

Suite aux élections de 2019, les Chambres d'agriculture de France ont élaboré un projet stratégique commun pour l'agriculture, la forêt et les territoires.

Ce projet stratégique couvre la durée de la mandature 2019-2025. Au regard du Code Rural, ce document constitue les orientations nationales des actions des Chambres d'agriculture :

- Accompagner l'agriculture dans ses transitions économiques, sociétales et climatiques
- Créer plus de valeur dans les territoires
- Faire dialoguer agriculture et société
- S'engager et faire réseau : un réseau plus agile et plus efficient

Il appartient désormais aux Chambres régionales de structurer et coordonner les actions des Chambres départementales d'agriculture, pour décliner, adapter et enrichir régionalement le projet stratégique et ses orientations

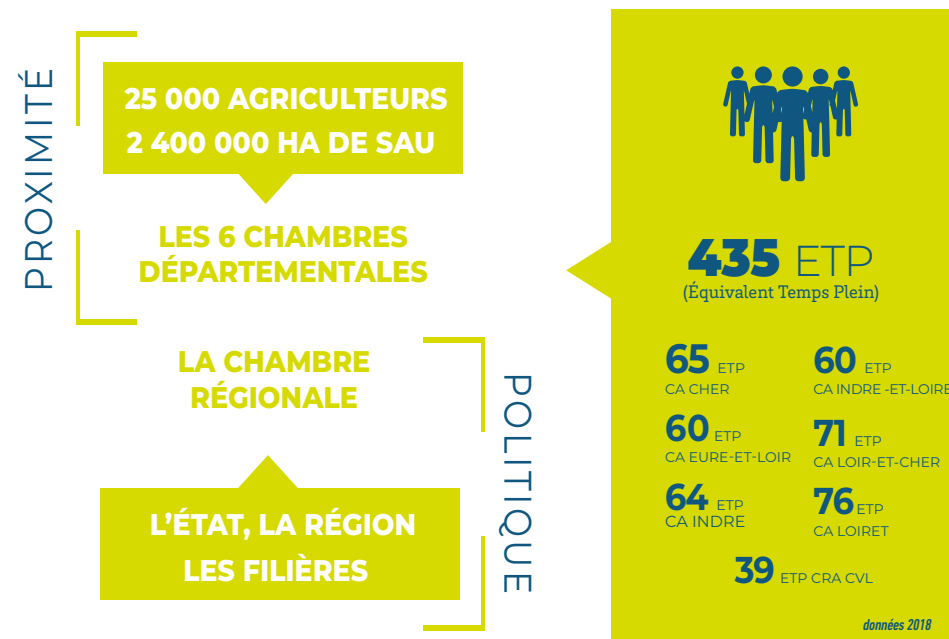
C'est chose faite pour le Centre-Val de Loire ! Les sept Chambres d'agriculture de la région vont se mobiliser autour de huit chantiers :

- L'agronomie
- L'environnement
- L'élevage
- L'économie
- Les territoires
- La recherche
- La communication
- Le réseau

Pour chacun de ces chantiers, nous avons choisi deux actions phares. Elles sont déjà engagées et d'autres leur succéderont au cours de la mandature. Vous les découvrirez à la lecture des pages qui suivent.

Mais au-delà, c'est tout un réseau, toute une profession qui s'engagent en région. Persuadés que l'agriculture a un rôle central et moteur dans le développement durable, nous espérons trouver auprès des acteurs régionaux du développement économique tout le soutien que mérite l'agriculture.

LE RESEAU DES CHAMBRES D'AGRICULTURE DU CENTRE-VAL DE LOIRE



LE RESEAU NATIONAL.

Parce que les agriculteurs sont des acteurs du développement des territoires.

Parce que dans un monde qui change, le développement agricole se co-construit avec l'ensemble des acteurs des territoires.

Parce que l'agriculture ne se conçoit pas sans les femmes et les hommes qui la font vivre ou qui vivent avec elle.

Pour plus de vie dans les territoires, les 103 Chambres d'agriculture ambitionnent un nouveau développement.



16 DOMAINES D'ACTIVITÉS STRATÉGIQUES POUR LES CHAMBRES D'AGRICULTURE

- Installation transmission et conseil d'entreprise
- Conseil stratégique
- Conseil optimisation technique
- Stratégie et conseil élevage
- Innovation Recherche Développement
- Développement numérique de l'agriculture dans les territoires
- Formation des agriculteurs et des collaborateurs
- Information et conseil réglementaire
- Développement de la bioéconomie
- Agriculture biologique
- Circuits courts et agritourisme
- Développement forestier et agroforestier
- Agriculture urbaine
- Ruralité, projets de territoire et services aux collectivités
- Représentation et mission consulaire
- Communication



LA STRATEGIE CENTRE-VAL DE LOIRE



FONDAMENTAUX

Notre raison d'être

- Être porte-parole de l'agriculture et interlocuteur des pouvoirs publics
- Conseiller les entreprises agricoles et les collectivités
- Accompagner le développement des projets de territoire
- Mobiliser la recherche et transférer les pratiques innovantes

Nos valeurs

- Ecoute, Réactivité
- Efficacité, Expertise, Clarté, Ethique
- **Service, Proximité, Collaboration**
- **Respect, Confiance**

CONTEXTE, VISION

Nos enjeux

- Pression économique et environnementale forte
- Transfert des politiques publiques agricoles
- Evolution des financements publics
- Ruptures technologiques et sociétales
- Dimension entrepreneuriale de l'exploitation
- **Importance de la proximité auprès des agriculteurs**
- **Multiplicité des filières et des productions agricoles**
- **Diversité des modèles d'exploitation présents sur le territoire**

AMBITIONS

Nos Engagements

CONSEIL

Accompagner l'agriculture dans ses **transitions**

TERRITOIRES

Créer plus de **valeurs** dans les territoires

DIALOGUE

Faire **dialoguer** agriculture et société

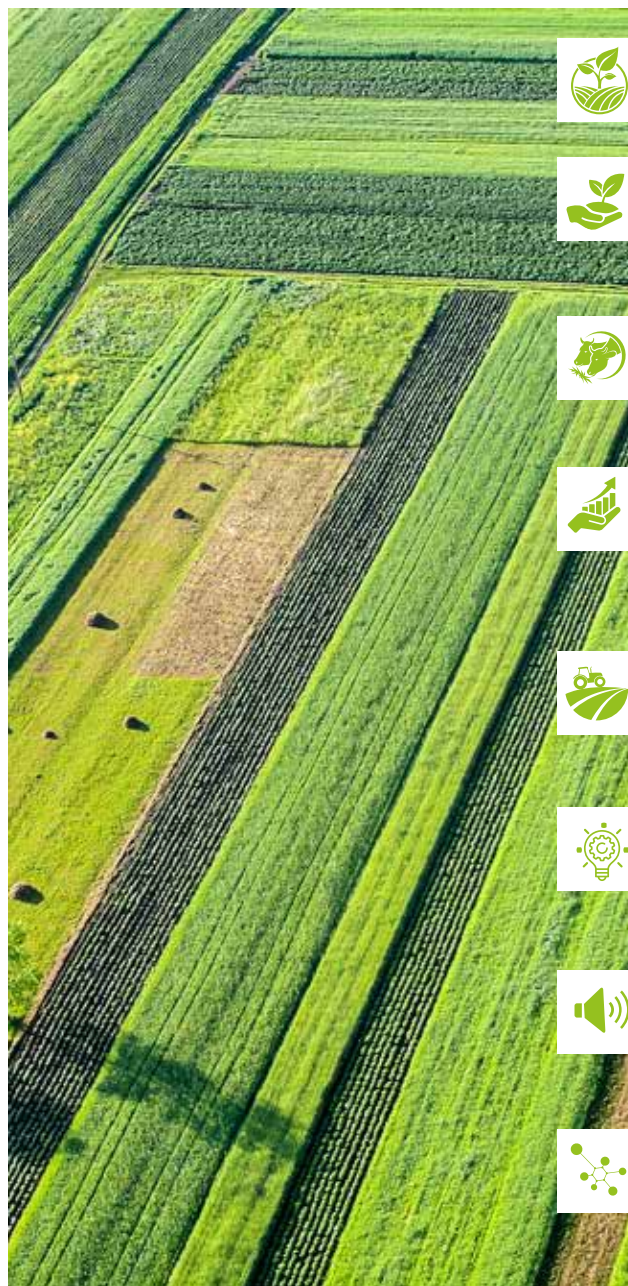
ENGAGEMENT

S'engager et faire du réseau

EFFICIENCE

Développer une **performance collective**

- Fédérer les 7 Chambres du Centre-Val de Loire
- Acter un fonctionnement en réseau des Chambres



AGRONOMIE

Philippe NOYAU

Développer et promouvoir des pratiques agronomiques multiperformantes, alternatives et innovantes



ENVIRONNEMENT

Henry FRÉMONT

Accompagner la durabilité des systèmes agricoles dans la transition en favorisant les actions bénéfiques à l'environnement (biodiversité, eau, climat...) et en y intégrant les attentes sociétales



ÉLEVAGE

Arnaud BESSÉ

S'impliquer dans la durabilité des élevages et apporter un appui aux filières



ÉCONOMIE

Eric THIROUIN

Contribuer à élaborer et à décliner les politiques agricoles (la PAC notamment) en région, à installer des chefs d'exploitation, à créer de la valeur ajoutée dans les filières, à consolider la performance et le revenu des entreprises agricoles et à conquérir de nouveaux marchés



TERRITOIRES

Etienne GANGNERON

Favoriser et valoriser les activités agricoles dans les territoires et s'impliquer dans des projets structurants et innovants, sources de valeur ajoutée et d'attractivité



RECHERCHE

Robert CHAZE

Construire et piloter de façon efficiente des solutions de R&D pour les transitions agricoles, puis les transférer auprès des agriculteurs, en concertation avec les filières



COMMUNICATION

Jean-Marie FORTIN

Faire dialoguer agriculture et société. Encourager les échanges entre les collectivités, les citoyens et les agriculteurs. Promouvoir l'excellence agricole



RÉSEAU

Philippe NOYAU

Fédérer les 7 Chambres d'agriculture de la région Centre-Val de Loire dans un objectif d'efficience et de proximité



AGRONOMIE

Philippe NOYAU

Développer et promouvoir des pratiques agronomiques multiperformantes, alternatives et innovantes

NOS ACTIONS EN COURS

- Animation bio et coordination du CAP Conversion
- Animation du BSV
- Pilotage des CAP Filières Grandes cultures, Légumes, Fruits et Horticulture-pépinières
- Appui aux CAP Filières Viticulture, Semences & Plants

NOS PRIORITÉS

APPROCHE SYSTÈME
 FERTILITÉ DES SOLS
 PROTECTION DES CULTURES ET BIODIVERSITÉ
 AGRICULTURE DE CONSERVATION

AGRICULTURES CERTIFIÉES
 NOUVELLES MÉTHODES DE CONSEIL
 ANIMATION DES FILIÈRES VÉGÉTALES



APPROCHE SYSTÈME

Développer une approche agronomique globale et systémique de l'exploitation agricole pour en améliorer les performances techniques, économiques et environnementales

- Accompagner les agriculteurs dans la reconception de leur système de production
- Former les conseillers pour initier et mettre en œuvre ces démarches de changement
- Mettre au point des systèmes d'exploitation innovants et mesurer l'impact des changements de pratiques



CERTIFICATION ENVIRONNEMENTALE

Être leader de l'accompagnement des exploitations agricoles en certification environnementale en lien avec le développement des conseils de transition

- Faire du niveau 2 de la certification environnementale un levier d'accès aux aides « eco-scheme » et la base de la certification globale d'une exploitation agricole
- Faire de la certification HVE un levier de création de valeur pour les exploitations agricoles permettant une rémunération



Accompagner 3 000 agriculteurs dans la reconception de leur système de production



Réaliser 1 000 audits de certification environnementale de niveau 2 et HVE



ENVIRONNEMENT

Henry FRÉMONT

Accompagner la durabilité des systèmes agricoles dans la transition en favorisant les actions bénéfiques à l'environnement (biodiversité, eau, climat...) et en y intégrant les attentes sociétales



NOS ACTIONS EN COURS

- Animation d'Ecophyto
- Mise en oeuvre des outils ORACLE et CLIMA XXI
- Animation des Commissions Agricoles Loire Bretagne et Seine Normandie
- Contribution aux travaux de l'Agence Régionale de la Biodiversité

NOS PRIORITÉS

CLIMAT / ENERGIES

GESTION DE L'EAU

QUALITÉ DE L'AIR

GROUPES INNOVANTS

PRÉSERVATION DE LA BIODIVERSITÉ

SERVICES ENVIRONNEMENTAUX

INFORMATION RÉGLEMENTAIRE

nos
ACTIONS
phares

TRANSITIONS AGRICOLES

Accompagner tous les types d'agricultures et tous les agriculteurs dans les transitions agricoles vers la multi performance de leur exploitation

- Promouvoir la transition dans les politiques publiques
- Développer une offre d'accompagnement globale pour les systèmes rentables et résilients
- Nous positionner en interlocuteur référent du conseil stratégique
- Accélérer la mise en réseau et le transfert d'expériences

- Assurer une veille prospective et avoir un temps d'avance sur les besoins des agriculteurs
- S'appuyer sur le conseil collectif pour transférer les solutions innovantes
- Professionnaliser les métiers : changer de posture et monter en compétences

GROUPES INNOVANTS

nos
ACTIONS
phares

Être le premier acteur dans l'émergence, l'animation des groupes innovants (GIEE, 30 000, DEPHY ...) et de la capitalisation de leurs résultats



Réaliser 3 000 conseils stratégiques sur la base d'un audit individualisé



Mettre en place au moins 1 groupe d'agriculteurs par département et par an sur une thématique innovante



ÉLEVAGE

Arnaud BESSÉ

S'impliquer dans la durabilité des élevages et apporter un appui aux filières



NOS ACTIONS EN COURS

- Animation des CAP
Filières élevage : Bovins viande, Bovins lait, Caprins, Ovins
- Mise en oeuvre du Programme Herbe & Fourrages
- Accompagnement de la dynamique élevage en région

NOS PRIORITÉS

CONSEIL ÉLEVAGE

TRANSITION CARBONE

AUTONOMIE FOURRAGÈRE

RÉFÉRENCES TECHNICO-ÉCONOMIQUES

BIEN-ÊTRE ANIMAL

ATTRACTIVITÉ DES FILIÈRES

MAIN D'ŒUVRE

nos
ACTIONS
phares

CONSEIL EN ÉLEVAGE

Reprendre la place d'acteur majeur de l'accompagnement de l'élevage en développant une offre de conseil renouvelée, en assurant une représentation efficace et en s'impliquant dans les stratégies de filière

- Réinvestir le conseil en élevage dans nos Chambres
- Spécialiser le conseil par thématique et par filière
- Être un partenaire des interprofessions et opérateurs économiques dans la mise en œuvre des plans de filière
- Accompagner les éleveurs dans les démarches de certification pour re-capter de la valeur

nos
ACTIONS
phares

TRANSITION CARBONE

Favoriser le déploiement de pratiques agricoles vertueuses pour le climat, permettant de diminuer les émissions de gaz à effet de serre (GES) et/ou d'augmenter la séquestration du carbone

Faire face aux aléas climatiques et répondre aux enjeux sociétaux

Faire de cette thématique, une démarche de progrès en exploitation



Réaliser 12 000 prestations sur la performance économique des élevages



Réaliser, sur 5 années, un suivi de la réduction des émissions de GES et du stockage additionnel chez les éleveurs de la région



ÉCONOMIE

Eric THIROUIN

Contribuer à élaborer et à décliner les politiques agricoles (la PAC notamment) en région, à installer des chefs d'exploitation, à créer de la valeur ajoutée dans les filières, à consolider la performance et le revenu des entreprises agricoles et à conquérir de nouveaux marchés



NOS PRIORITÉS

INSTALLATION-TRANSMISSION

VALEUR AJOUTÉE DES PRODUCTIONS AGRICOLES

POLITIQUE AGRICOLE RÉGIONALE

POLITIQUE AGRICOLE COMMUNE

REVENU DES AGRICULTEURS

PROJETS DE FILIÈRES

ÉTUDES ET RÉFÉRENCES

NOS ACTIONS EN COURS

- Élaboration et mise en œuvre des projets de filière
- Compétitivité des exploitations COP
- Impact des aléas climatiques et économiques
- Incidences économiques des changements de système sur la valeur ajoutée
- Accompagnement individualisé à la transmission

nos
ACTIONS
phares

INSTALLATION TRANSMISSION

Maintenir le nombre d'actifs en assurant leur installation et développer la transmission des exploitations avec des projets performants et durables

- Accompagner la transmission pour installer: rénover et moderniser les dispositifs aidés à l'installation
- S'adapter à un public en évolution (vieillesse, hors cadre familial) et reconquérir tous les publics
- Accompagner dans la durée les projets d'entreprise

- Contribuer activement à l'élaboration du programme régional FEADER de la future PAC 2021-2027 (2ème pilier)
- Peser sur les options françaises relatives au 1er pilier de cette nouvelle PAC

PAC FEADER

nos
ACTIONS
phares

Retrouver un niveau d'aides du 1er pilier de la PAC en région égal à celui de 2014, et améliorer le montant du second pilier de la PAC (FEADER) en région, hausses de budget nécessaires pour pouvoir assurer la transition écologique



Repérer et sensibiliser 8 000 agriculteurs susceptibles de transmettre leur exploitation et accompagner le plus grand nombre



Percevoir 635 millions € en moyenne annuelle pour le 1er pilier PAC (100 millions € de plus qu'aujourd'hui), et disposer d'une enveloppe régionale FEADER de 450 millions € pour 2021-2027 (353 en 2014-2020)



TERRITOIRES

Etienne
GANGNERON

Favoriser et valoriser les activités agricoles dans les territoires et s'impliquer dans des projets structurants et innovants sources de valeur ajoutée et d'attractivité



NOS PRIORITÉS

FILIÈRES TERRITORIALES

FORET ET AGROFORESTERIE / ENERGIES

CONSEIL AUX COLLECTIVITÉS

AGRICULTURE URBAINE

AGRICULTURE BIOLOGIQUE

ALIMENTATION / CIRCUITS DE PROXIMITÉ

AGRITOURISME/BIENVENUE À LA FERME

URBANISME/FONCIER/AMÉNAGEMENT

NOS ACTIONS EN COURS

- Organisation du Concours Général Agricole
- Développement de Bienvenue à la Ferme
- Approvisionnement de la restauration collective
- Accompagnement de projets collectifs de production d'énergies renouvelables

nos
ACTIONS
phares

RURALITÉ

Proposer aux collectivités et aux porteurs de projets des partenariats et des prestations de service

(Projets Alimentaires Territoriaux, aménagement de l'espace, gestion de l'eau...)

- Renforcer le rôle d'interface des Chambres d'agriculture entre collectivités, porteurs de projets, agriculteurs et forestiers
- Accompagner les collectivités et les porteurs de projets des secteurs agricole et forestier
- Réduire la consommation de terres agricoles et favoriser le développement des territoires ruraux

- Développer la performance des exploitations en AB
- Accompagner le développement des filières bio
- Être visible et influent comme acteur régional et national de la bio
- Développer la R&D bio des Chambres d'agriculture et la faire reconnaître

AGRICULTURE BIOLOGIQUE

nos
ACTIONS
phares

Développer une agriculture bio rentable et créatrice d'emplois, être le leader reconnu de l'accompagnement à l'installation et à la conversion bio



Rencontrer tous les 3 ans les 80 intercommunalités en s'appuyant sur la marque Terralto



Accompagner 3 000 agriculteurs avant, pendant et après leur conversion



IRD

INNOVATION - RECHERCHE
DÉVELOPPEMENT

Robert CHAZE

Construire et piloter de façon efficace des solutions de R&D pour les transitions agricoles, puis les transférer auprès des agriculteurs, en concertation avec les filières



NOS ACTIONS EN COURS

- Pilotage des programmes et projets de R&D
- Coordination de l'expérimentation
- Ingénierie de projets
- Nouveaux modes de formation

NOS PRIORITÉS

INNOVATION ET PROSPECTIVE
MÉTHODE DE TRANSFERT
OUTILS ET MODÈLES
PARTENARIATS

EXPÉRIMENTATION ET RÉFÉRENCES SYSTÈMES
AGRICULTURE NUMÉRIQUE ET DIGITALE
FORMATION DES AGRICULTEURS

nos
ACTIONS
phares

NUMÉRIQUE

Maîtriser et valoriser la donnée agricole, accompagner la transformation numérique, au profit des exploitations agricoles dans les territoires

- Développer la culture numérique du réseau
- Construire une offre numérique pour personnaliser l'information et le conseil
- Améliorer l'image des Chambres d'agriculture sur le numérique

- Identifier et caractériser les besoins des agriculteurs, des conseillers, des filières et des territoires en R&D
- Structurer le service commun IRD des 7 Chambres du Centre-Val de Loire
- Développer et valoriser l'IRD dans les prestations à plus forte valeur ajoutée
- Massifier le transfert des connaissances et former les conseillers et les agriculteurs

SERVICE COMMUN IRD

nos
ACTIONS
phares

Mettre en cohérence l'innovation, le développement, la recherche et la formation par une montée en puissance du service IRD



Avoir 2 900 abonnés à Mes Parcelles et/ou Mes Sat' Images



Concevoir 1 à 2 projets de R&D par an (en réponse à des Appels à Projets européens et nationaux)



COMMUNICATION

Jean-Marie FORTIN

Faire dialoguer agriculture et société. Encourager les échanges entre les collectivités, les citoyens et les agriculteurs. Promouvoir l'excellence agricole.



NOS ACTIONS EN COURS

- Salon International de l'Agriculture
- Evènements Tech&Bio
- Open Agrifood
- Ferme Expo
- Chartes riverains
- Contrat de solutions

NOS PRIORITÉS

IMAGE DE L'AGRICULTURE

ATTRACTIVITÉ DU MÉTIER

DIALOGUE ET CONCERTATION

PRÉSENCE STRATÉGIQUE SUR LES RÉSEAUX SOCIAUX

RECONNAISSANCE ET VALORISATION DES CHAMBRES D'AGRICULTURE

DYNAMIQUE DES CHANGEMENTS

INDÉPENDANCE ALIMENTAIRE

TRANSITION AGRO-ÉCOLOGIQUE

nos
ACTIONS
phares

COMMUNICATION DIALOGUE

Dans nos territoires, faire dialoguer la société avec les agriculteurs engagés dans la transition agro-écologique, économique et sociale

- Former et accompagner les agriculteurs et les conseillers à une communication adaptée au public non agricole
- Mutualiser les outils de communication
- Valoriser les chartes de bon voisinage, les évènements
- Élaborer une communication positive, notamment sur les réseaux sociaux

- Faire vivre notre présence consulaire
- Créer de nouvelles formes de concertation avec les parties prenantes
- Rendre visible les positions et avis des Chambres d'agriculture

LÉGITIMITÉ ET DYNAMIQUE CONSULAIRES

nos
ACTIONS
phares

Communiquer sur des sujets prioritaires, avec efficacité, dans les lieux de décision appropriés pour influencer les politiques publiques



Former 50 élus, agriculteurs et collaborateurs à une communication adaptée aux publics non agricoles



Diffuser 100% des motions prises par les Élus des Chambres d'agriculture Centre-Val de Loire



RÉSEAU

Philippe NOYAU

Fédérer les 7 Chambres d'agriculture de la région Centre-Val de Loire dans un objectif d'efficience et de proximité



NOS PRIORITÉS

GOUVERNANCE

MODERNISATION ET PERFORMANCE DU RÉSEAU

RÉSEAU NATIONAL ET RÉGIONAL

MUTUALISATION / RÉGIONALISATION

CULTURE ET QUALITÉ DU SERVICE

MARQUES

RESSOURCES HUMAINES

NOS ACTIONS EN COURS

- Démarche qualité DQS
- Proagri, Terralto
- Intranet, Extranet
- DNSI, fonctions supports

nos ACTIONS phares

ENGAGEMENT STRATÉGIE

S'engager dans le réseau national des Chambres d'agriculture pour davantage d'agilité et exploiter la force du collectif

- Mesurer la contribution des Chambres d'agriculture du Centre-Val de Loire dans le projet stratégique national
- Déployer le socle de prestations nationales communes
- Rechercher des gains de performance et coûts dans l'utilisation des services communs nationaux

- Développer une culture du service
- Développer un socle de prestations régionales communes
- Objectiver, mesurer et animer la performance du réseau régional
- Cultiver les talents de nos ressources humaines

RÉGIONALISATION ET MUTUALISATION

nos ACTIONS phares

Piloter les programmes de développement agricole avec le Conseil régional et l'État
Approfondir la gouvernance grâce à davantage d'activités mutualisées, régionalisées ou déléguées dans une optique d'efficience



Mettre en oeuvre les 16 actions phares du projet stratégique national



Régionaliser 20% des ressources des Chambres d'agriculture Centre-Val de Loire (Taxe Additionnelle à la Taxe sur le Foncier Non Bâti)

LES PRÉSIDENTS

DES CHAMBRES D'AGRICULTURE DU CENTRE-VAL DE LOIRE

CHAMBRE RÉGIONALE D'AGRICULTURE
CENTRE-VAL DE LOIRE



Philippe
NOYAU
Président



CHAMBRE
D'AGRICULTURE
DU CHER

Etienne
GANGNERON
Président



CHAMBRE
D'AGRICULTURE DE
L'EURE-ET-LOIR

Eric
THIROUIN
Président



CHAMBRE
D'AGRICULTURE
DE L'INDRE

Robert
CHAZE
Président



CHAMBRE
D'AGRICULTURE DE
L'INDRE-ET-LOIRE

Henry
FRÉMONT
Président



CHAMBRE
D'AGRICULTURE
DU LOIR-ET-CHER

Arnaud
BESSÉ
Président



CHAMBRE
D'AGRICULTURE
DU LOIRET

Jean-Marie
FORTIN
Président



Pour plus de vie dans les territoires, les sept Chambres d'agriculture du Centre-Val de Loire ambitionnent un nouveau développement.

Persuadés que l'agriculture a un rôle central et moteur dans le développement durable, nous espérons trouver auprès des acteurs régionaux du développement économique tout le soutien que mérite l'agriculture.

Afin d'accompagner l'agriculture dans ses transitions économiques, sociétales et climatiques... Afin de faire dialoguer agriculture et société... Afin de créer plus de valeur dans les territoires...

Nous nous engageons dans un réseau de Chambres d'agriculture toujours plus agile, toujours plus efficient, toujours plus proche des agriculteurs. C'est notre responsabilité, c'est notre ambition et c'est notre devoir.

CHAMBRE D'AGRICULTURE DU CENTRE-VAL DE LOIRE

Tel. 02 38 71 91 10 - accueil@centre.chambagri.fr

13 Avenue des Droits de l'Homme 45921 ORLEANS CEDEX 9

CHAMBRE D'AGRICULTURE DU CHER

Tel. 02 48 23 04 00 - accueil@cher.chambagri.fr

2701 Route d'Orléans 18230 SAINT-DOULCHARD

CHAMBRE D'AGRICULTURE DE L'EURE-ET-LOIR

Tel. 02 37 24 45 45 - accueil@eure-et-loir.chambagri.fr

10 rue Dieudonné Costes 28008 CHARTRES

CHAMBRE D'AGRICULTURE DE L'INDRE

Tel. 02 54 61 61 00 - accueil@indre.chambagri.fr

24 rue des Ingrains 36000 CHATEAUROUX

CHAMBRE D'AGRICULTURE DE L'INDRE-ET-LOIRE

Tel. 02 47 48 37 37 - accueil@cda37.fr

38 rue Augustin Fresnel 37170 CHAMBRAY LES TOURS

CHAMBRE D'AGRICULTURE DU LOIR-ET-CHER

Tel. 02 54 55 20 00 - accueil@loir-et-cher.chambagri.fr

11 rue Louis Joseph Philippe 41000 BLOIS

CHAMBRE D'AGRICULTURE DU LOIRET

Tel. 02 38 71 90 10 - accueil@loiret.chambagri.fr

13 Avenue des Droits de l'Homme 45921 ORLEANS CEDEX 9



<https://centre-valdeloire.chambres-agriculture.fr/>

