

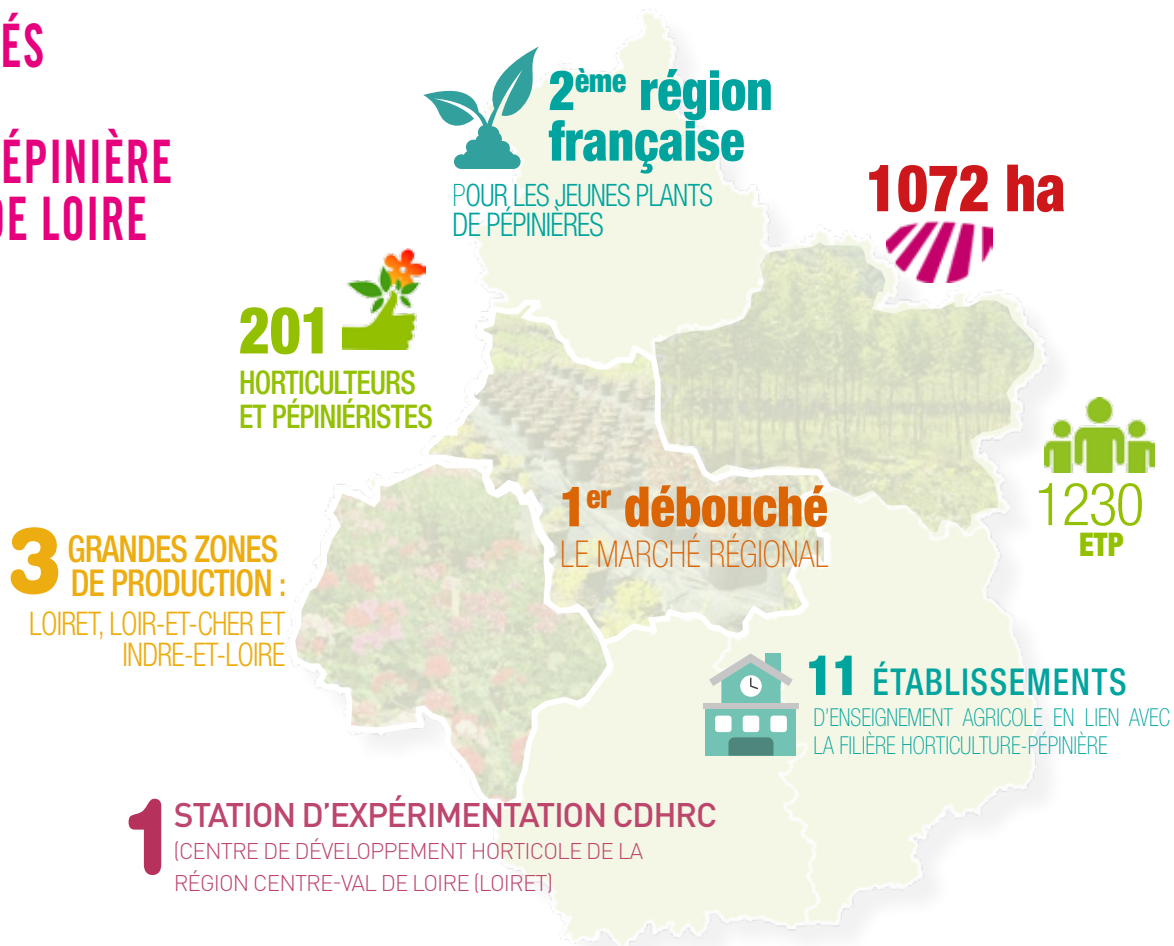


3<sup>ÈME</sup> GÉNÉRATION 2018-2022



Validé le 16 février 2018

## LES CHIFFRES CLÉS DE LA FILIÈRE HORTICULTURE-PÉPINIÈRE DU CENTRE-VAL DE LOIRE



## LES MONTANTS ENGAGÉS PAR LA FILIÈRE ET LES MONTANTS DE LA RÉGION

**8 409 802 €**

engagés par la filière dont  
4 800 000 € estimés pour les  
investissements en entreprise.

Le Conseil régional apporte  
son appui à la filière pour  
un montant total de

**1 089 438 €**

L'Union Européenne  
apporte un soutien  
financier de

**367 200 €**





## DES CONSTATS AUX ENJEUX



### DES **CONSTATS**

Stratégie tournée production plutôt que marchés  
Vieillessement des circuits spécialisés  
Segmentation du marché  
Inadéquation offre - demande  
Volatilité du consommateur  
Modification relation consommateur-végétal  
Essor de la consommation locale  
Diversité des entreprises

Mutation de la filière  
Réflexion stratégique difficile  
Compétences nouvelles à acquérir  
Nouveau positionnement à définir  
Développement des nouvelles technologies

Atomisation de la production  
Nécessité de l'expérimentation et du transfert  
Des entreprises difficiles à transmettre  
Besoin d'investissements dans les entreprises  
Projets émergents autour du végétal en Région

### AUX **ENJEUX**

**ÊTRE EN PHASE AVEC  
LE MARCHÉ**

**ACCOMPAGNER  
LE CHANGEMENT**

**CONSERVER UNE  
CAPACITÉ À PRODUIRE  
DE MANIÈRE  
PERFORMANTE**



# DES INTERVENTIONS SOUTENUES FINANCIÈREMENT PAR LA RÉGION

## UN ACCOMPAGNEMENT À LA CONNAISSANCE DES MARCHÉS SELON LA TYPOLOGIE D'ENTREPRISE

pour les producteurs-détaillants, les entreprises de B to B et les pépiniéristes-paysagistes

### 1. Vous souhaitez connaître les attentes du consommateur ?

Un événement départemental annuel : conférences, visites, interventions

### 2. Envie d'adapter votre offre et votre positionnement à vos cibles ?

Un accompagnement collectif et/ou individuel, des mises en relation, des ateliers de créativité

### 3. Vous avez votre idée et vous souhaitez la tester ?

Un accompagnement collectif et/ou individuel dans le développement de la nouvelle offre

### 4. Besoin d'investir pour mettre en place votre idée ?

Une aide aux investissements (condition : avoir été accompagné en amont de l'investissement dans la phase 2)

## UN SOUTIEN À LA PROMOTION DES PRODUITS

par un appui à la certification des entreprises et par la déclinaison régionale de la Charte de promotion des Produits Horticoles



# LES ACTIONS DU CONTRAT D'APPUI AUX PROJETS DE LA FILIÈRE HORTICULTURE-PÉPINIÈRE 3<sup>ème</sup> GÉNÉRATION

## UN ACCOMPAGNEMENT AU CHANGEMENT DANS LES ENTREPRISES

- Construction d'une nouvelle station d'expérimentation conjointe avec la filière maraichage sous serre
- Accompagnement individuel stratégique pour les entreprises le souhaitant

## DES AIDES À L'INVESTISSEMENT POUR VOS PROJETS

### VOTRE PROJET

Investissement de **+** de 10 000 € HT à 90 000 € HT maximum

→ RÉPONDRE À L'APPEL À PROJETS PCAE

[www.europeocentre-valdeloire.eu/appels-a-projets-feader-centre-val-de-loire/](http://www.europeocentre-valdeloire.eu/appels-a-projets-feader-centre-val-de-loire/)

CONDITION  
D'ÉLIGIBILITÉ DES  
ENTREPRISES :  
**Adhésion au  
CDHRC**

### Si votre projet est sélectionné lors de l'appel à projets PCAE

- Taux de base d'aide publique (à parité Région/FEADER) = **20%**
- Bonifications possibles :
  - Je suis **JA** ou engagé en **AB** ou dans un **SIQO** : **+10%**
  - Mon projet concerne une opération d'économie d'énergie ou de réduction des intrants : **+10%**
  - Mon entreprise se situe dans un territoire sous contrat Agence de l'Eau : **+10%**
- Majorations du taux de base bonifié :
  - Je réalise un **projet collectif** porté par un **GIEE** : **+15%**
  - Je bénéficie d'un soutien dans le cadre d'un **PEI** : **+10%**

Ces taux s'appliquent en fonction des investissements éligibles inscrits au CAP Filière Horticulture-Pépinière.

### Si votre projet n'est pas retenu lors de l'appel à projets PCAE mais éligible au CAP Filière Horticulture-Pépinière

- Les taux sont les mêmes que ceux du PCAE dans la limite d'un cumul de taux à **20 %**

### LES INVESTISSEMENTS ÉLIGIBLES INSCRITS AU CAP HORTICULTURE PÉPINIÈRE CONCERNENT :

- Installations (aires de culture...)
- Rationalisation et/ou optimisation des process (production, expédition..)
- Gestion de l'énergie et/ou réduction de l'impact environnemental de L'ENTREPRISE
- Solutions innovantes autour de l'économie d'eau et d'intrants
- Amélioration de la pénibilité
- Tunnels, bi-tunnels et multi-chapelles (hors système d'irrigation associé)
- Certifications





**LES  
ACTIONS  
DU CONTRAT  
D'APPUI  
AUX PROJETS DE  
LA FILIÈRE  
HORTICULTURE-PÉPINIÈRE  
3<sup>ème</sup> GÉNÉRATION**



**DE LA COMMUNICATION  
POUR FAIRE CONNAÎTRE  
LES MÉTIERS**

- Organisation d'un évènement annuel avec les établissements d'enseignement horticole
- Réalisation d'une vidéo

**UN ACCOMPAGNEMENT  
À LA TRANSMISSION DE  
SON ENTREPRISE**

- Réalisation d'un entretien « transmissibilité » avec un conseiller d'entreprise et un conseiller transmission
- 3.5 jours de conseil avec une prise en charge financière par le Conseil régional

**DES ACTIONS EN FAVEUR  
DE L'INSTALLATION**

- Un plan de communication sur l'attractivité de la filière
- Des outils de communication à destination des repreneurs potentiels



**DE LA COMMUNICATION  
POUR ÉCHANGER,  
S'INFORMER, SE METTRE  
EN RELATION**

- Dans une newsletter semestrielle
- Lors de journées départementales et régionales horticulture-pépinière

## VOS CONTACTS

### CONTACT RÉGIONAL DU CAP FILIÈRE

**Guillaume BÉNARD**

Chambre régionale d'agriculture Centre-Val de Loire

02 38 71 91 09 - guillaume.benard@centre.chambagri.fr



### LES PARTENAIRES DE LA FILIÈRE

**CAAHMRO** - BARDON Philippe  
06 84 77 14 25  
PBN@caahmro.fr



**CDHRC** - DELACOUR Jean-Marc  
06 30 49 67 07  
Jean-marc.delacour@loiret.chambagri.fr



**FNPHP Centre** - ROY Thierry  
06 72 57 40 36 - t.roy@fnphp.fr



**CFA Agricole de Bellegarde** - FOIX Isabelle  
07 86 81 52 26 - isabelle.foix@educagri.fr



**LA MOUILLERE** - AUDRAIN Jean-Philippe  
**ECOLE D'HORTICULTURE D'ORLEANS**  
02 38 22 60 80 - jp.audrain@lamouillere.fr



**LYCEE HORTICOLE DE BLOIS** - DARJO Patricia  
02 54 56 49 00 - lpa.blois@educagri.fr



**VEGEPOLYS ANTENNE REGIONALE CENTRE-VAL DE LOIRE** - LEPENNETIER Aurélien  
06 87 58 44 67  
Aurelien.Lepennetier@vegepolys.eu

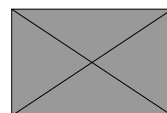


### POINTS ACCUEIL INSTALLATION



CHER	02 36 08 70 75
EURE-ET-LOIR	02 37 24 46 55
INDRE	02 54 61 61 77
INDRE-ET-LOIRE	02 47 48 37 13
LOIR-ET-CHER	02 54 55 20 00
LOIRET	02 38 71 90 24

### POINTS ACCUEIL TRANSMISSION



CHER	02 36 08 70 75
EURE-ET-LOIR	02 37 24 46 70
INDRE	02 54 61 62 26
INDRE-ET-LOIRE	02 47 48 37 13
LOIR-ET-CHER	02 54 55 20 00
LOIRET	02 38 71 91 70