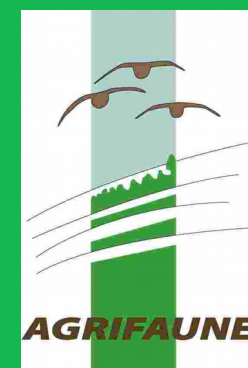




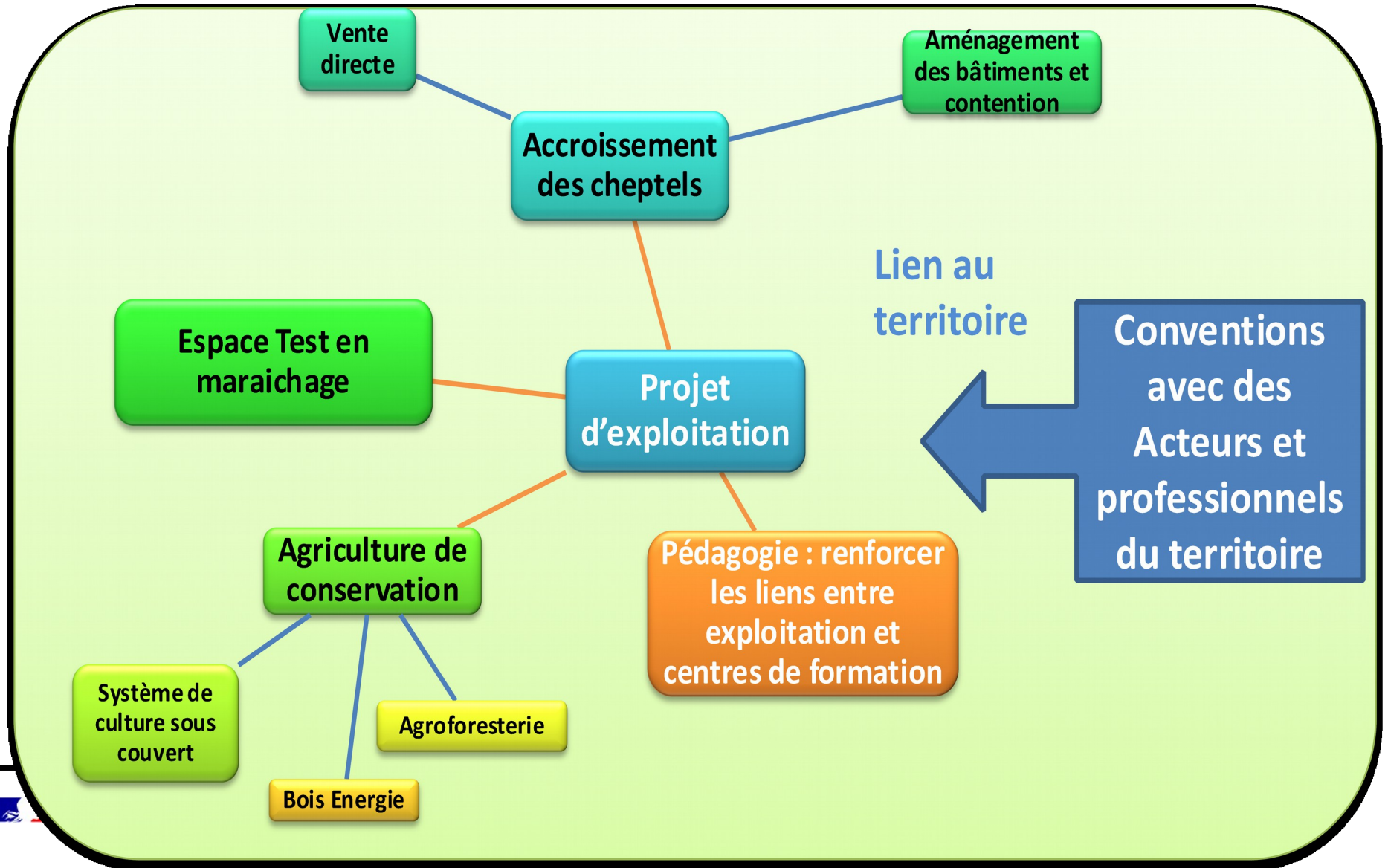
Aménagements agroécologiques sur l'exploitation de l'EPLEFPA de Bourges-Le Subdray

**Journée d'échange
Agrifaune- Enseignement
agricole**

4 octobre 2017



Contexte de l'exploitation – Projet d'exploitation

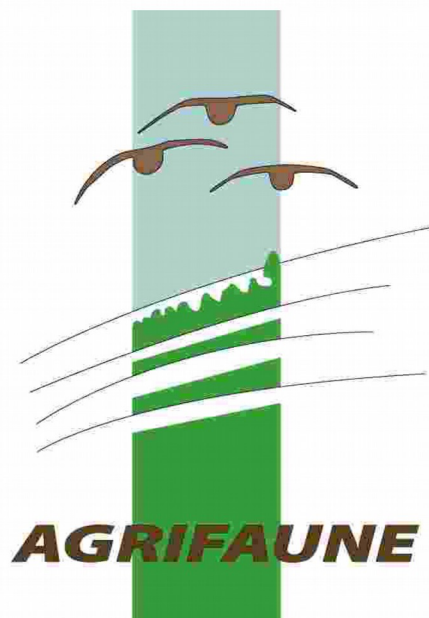


Les aménagements agroécologiques réalisés

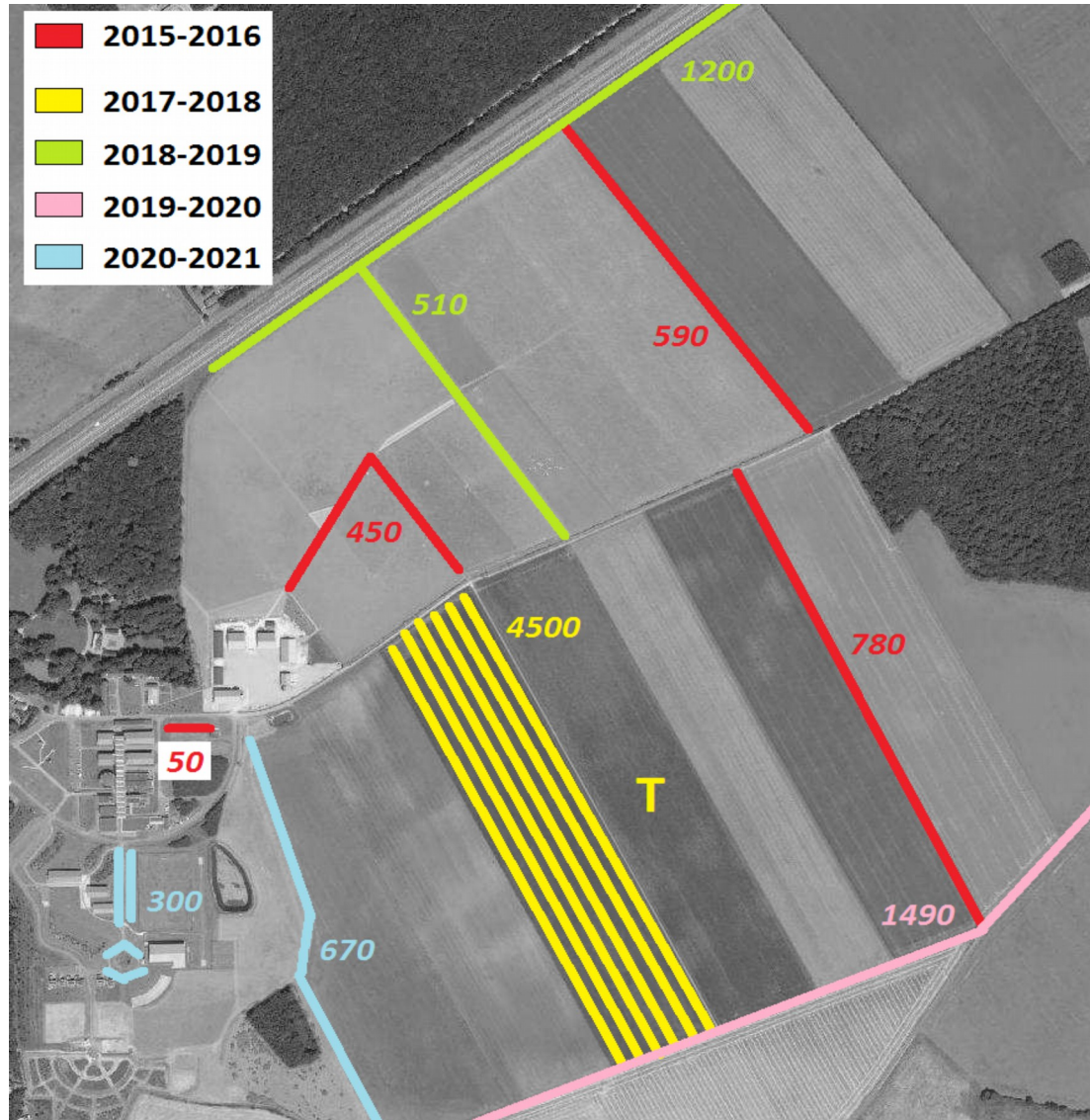
- Haies
- Couverts herbacés - parcelle en agroforesterie
- Couverts d'intercultures courte et longue
- Jachères fleuries

Les aménagements agroécologiques en projet

- Plantation des arbres et arbustes – Parcelle en Agroforesterie
- Couverts herbacés en pieds de haies
- Restauration de Bords de champs
- Jachère Environnement et Faune Sauvage



Couverts liés aux haies et à la parcelle en agroforesterie



Couverts herbacés :

- Bandes agroforestières
- Pieds de haies

2 types de couverts :

- Mélanges graminées-légumineuses « classiques »
- Mélanges d'espèces sauvages de bord de champ « diversifiés »

(Carotte sauvage, fenouil, anette, fétuque rouge et fromental)

Couverts d'interculture



- **Interculture courte :**
Trèfle d'Alexandrie
30 ha/an

- **Interculture longue :**
- **couverts pâturés**
10 ha/an

Colza fourrager/Lentille noire
fourragère
ou
Moha/Trèfle incarnat

- **Couverts agrifaune à gibier**
20 ha/an

Radis fourrager/Phacélie/Vesce
ou
Avoine rude/Moutarde
blanche/phacélie/chou fourrager

Jachère fleurie – espaces verts de l'établissement



Bords de champs - Diagnostic Ecobordure



→ ECOBORDURE® : INDICATEUR DE LA QUALITÉ AGROÉCOLOGIQUE DES BDC

- ✓ Sensibiliser à la biodiversité des bordures de champs et à leurs intérêts
- ✓ Evaluer la qualité écologique des bordures en relation avec les pratiques de gestion
- ✓ Effectuer un diagnostic à l'échelle d'un territoire, des suivis et des conseils de gestion

→ NOS ATTENTES

- ✓ Un outil de diagnostic et de sensibilisation
- ✓ Un outil simple d'utilisation



Bords de champs - Mise en œuvre du diagnostic Ecobordure

→ OBSERVATION EN PRÉSENCE ABSENCE DES ESPÈCES

- ✓ 30 espèces indicatrices + notes sur les adventices problématiques ou espèces patrimoniales
- ✓ Période : Mai-juin



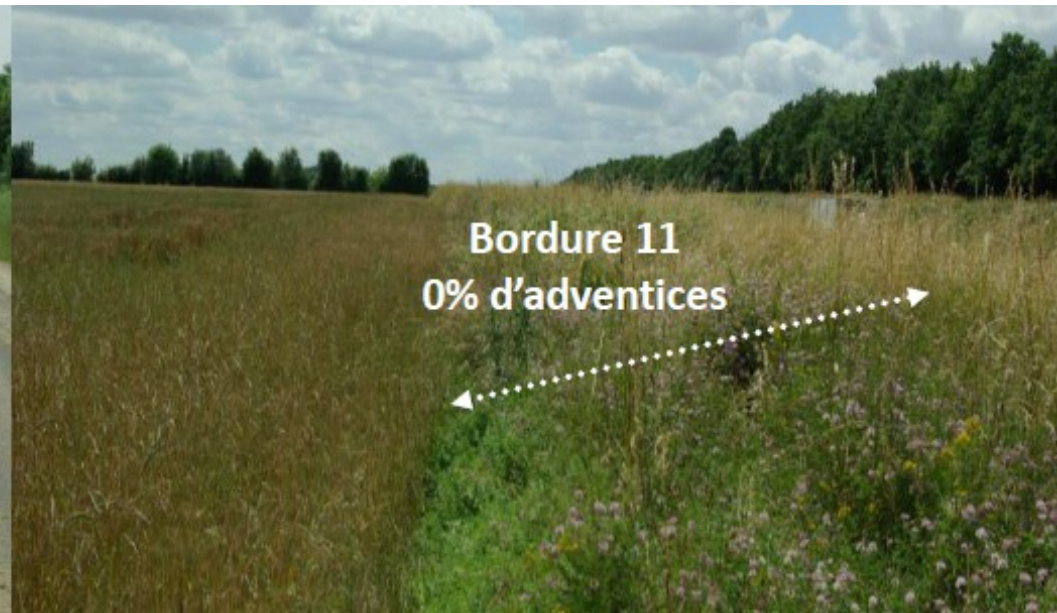
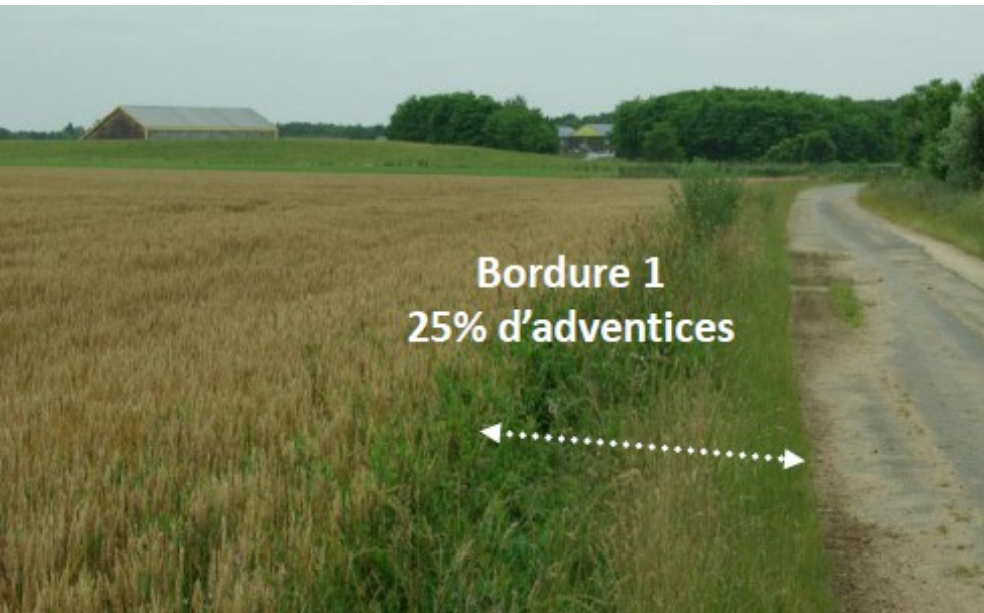
Bords de champs - Mise en œuvre du diagnostic Ecobordure

Réalisation du diagnostic sur un échantillon des BDC de l'exploitation

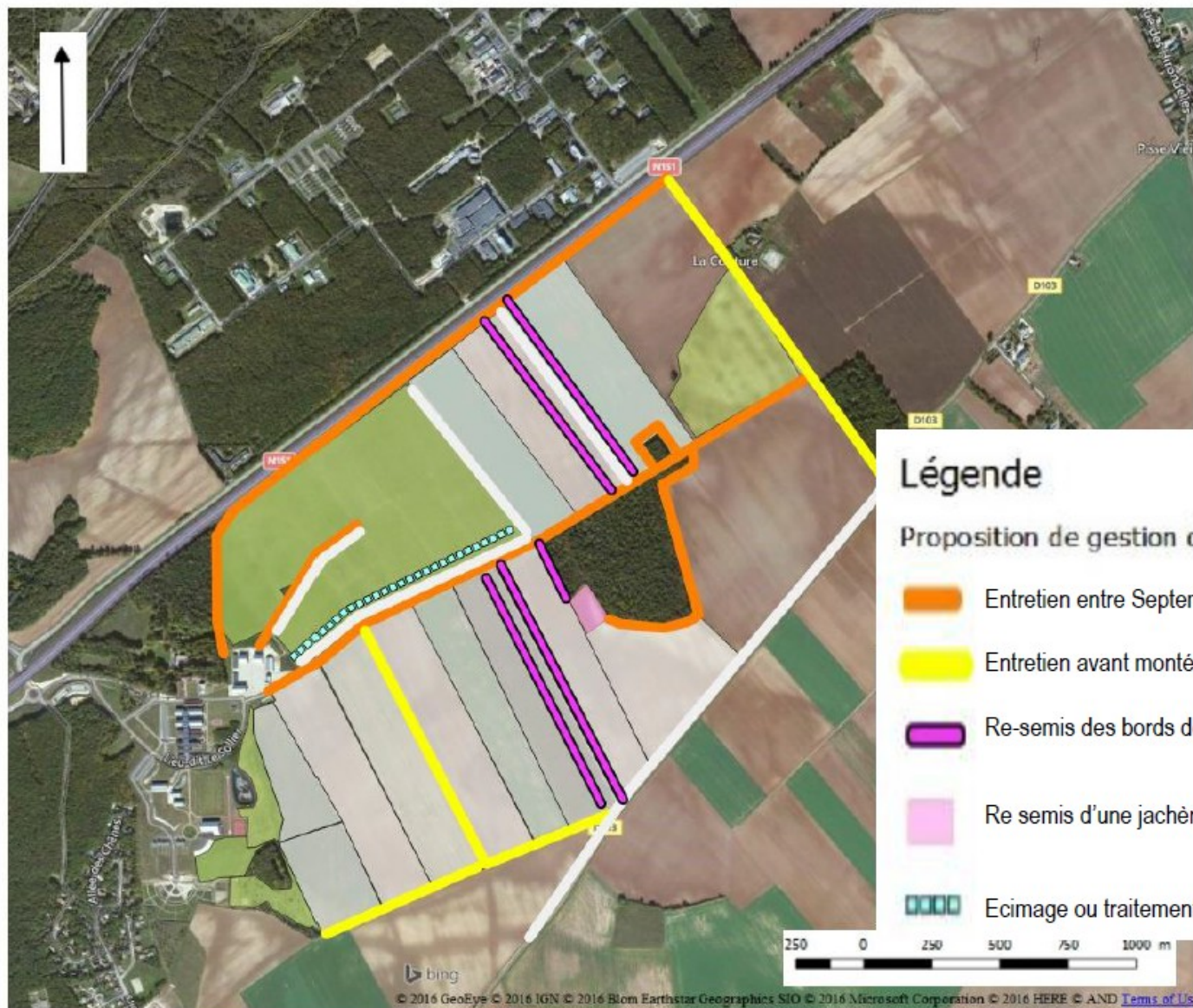
Mise en relation : état des BDC / paramètres explicatifs

- milieux adjacents
- risques de dérive de fertilisants
- largeur

Résultat de l'analyse : préconisations de gestion différenciée (conservation, restauration)



Bords de champs - Prescriptions



Bords de champs – Mise en œuvre des Prescriptions

FREINS

- Complexité : Modes de gestion différenciés
→ dans le temps, l'espace et dans les actions
- Adhésion/compréhension des acteurs
- Budget

LEVIERS

- Adaptation, Affichage et communication
- Association des acteurs impliqués dès le départ
- Communication (panneaux)
- Partenariats pour le financement des semences