



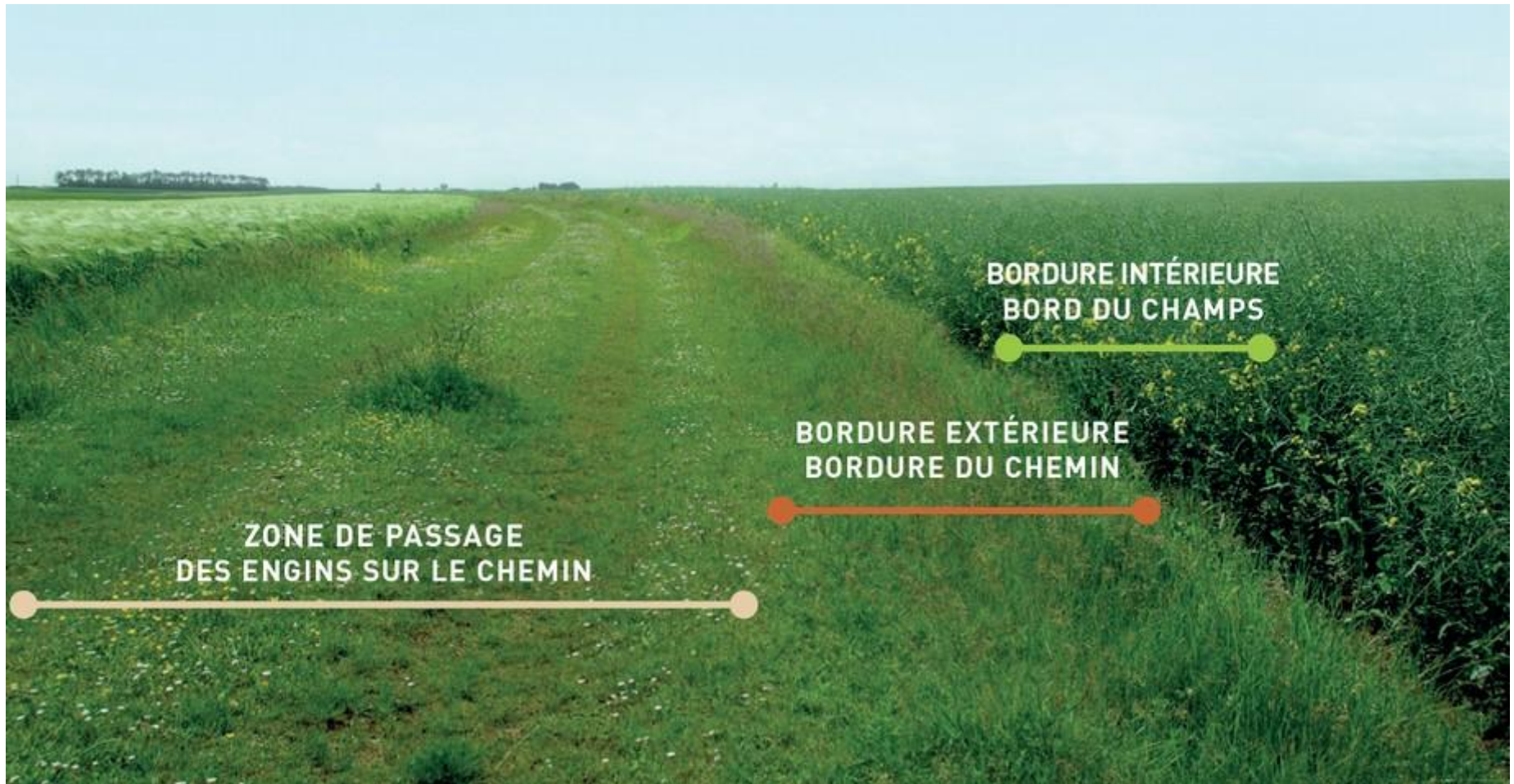
AGRIFAUNE LOIRET et EURE-ET-LOIR

Bordures de champs en plaine céréalière

Journée Régionale Agrifaune
4 octobre 2017

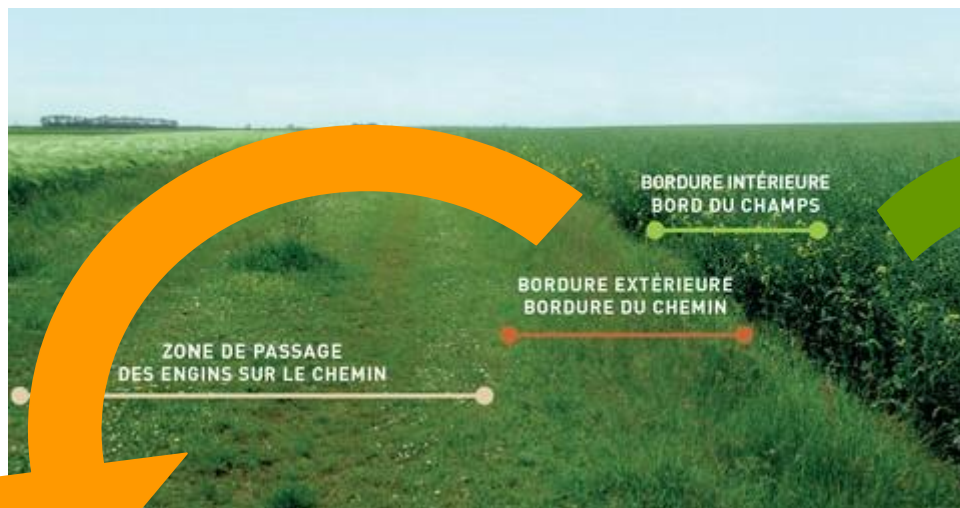


Les bordures de champs

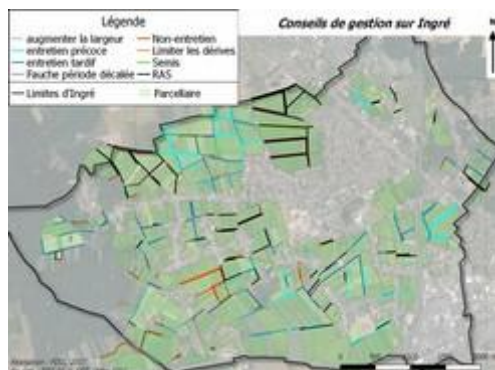


◆ Une thématique étudiée depuis 2009

Les bordures de champs



Plan de gestion territorial des bordures de champs



Semis des bordures à problématique adventice avec un couvert de fleurs sauvages



Semis de légumineuses sous les céréales



Semis de légumineuses en bordure intérieure



→ CONTEXTE

- ❖ Travaux pendant 3 ans sur la limitation des traitements herbicides et insecticides

Développement d'un couvert autre
→ favorise la présence des arthropodes



SOCIO
Forte augmentation des adventices dans la rotation
→ **forte** perte économique



Semis de légumineuses en bordure intérieure



→ LIEU DE REFUGE ET D'ALIMENTATION POUR LA FAUNE

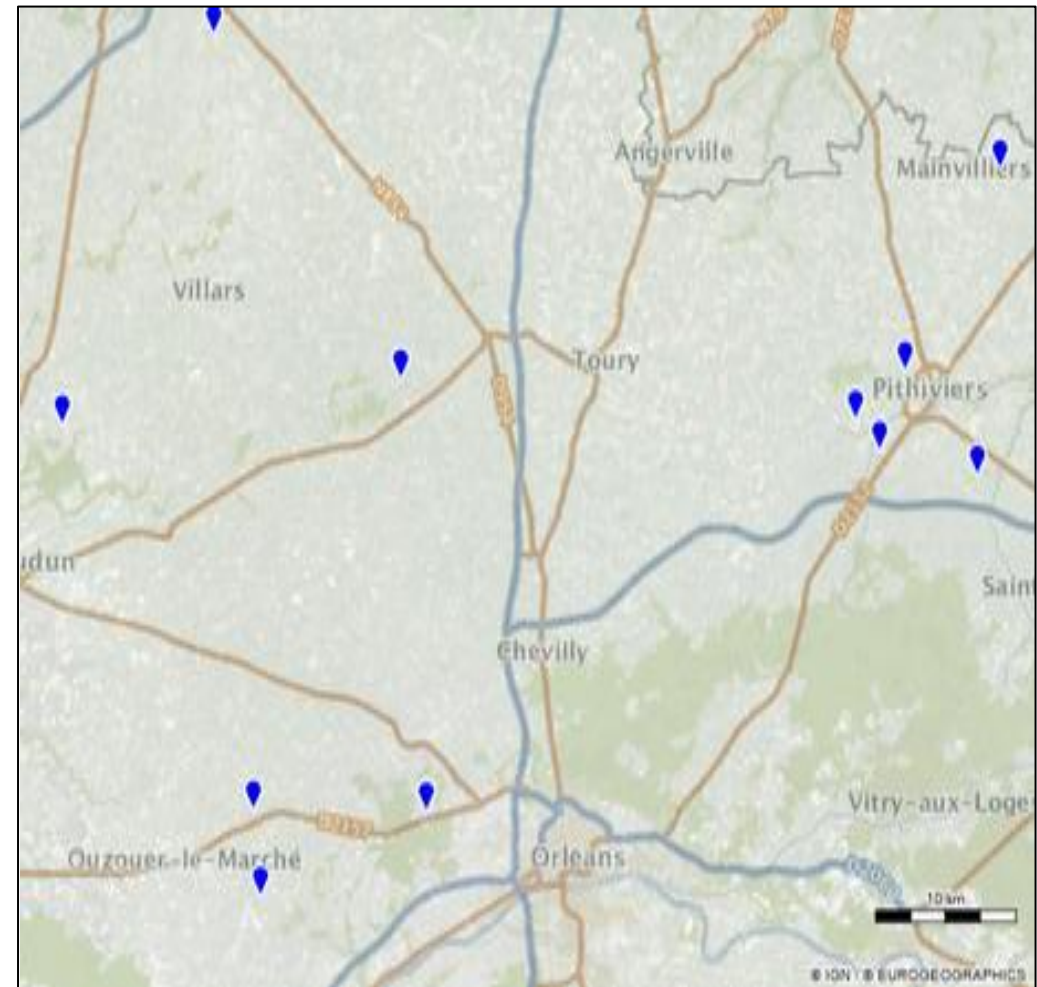


Semis de légumineuses en bordure intérieure



→ EXPÉRIMENTATION DE SEMIS DE LÉGUMINEUSE SOUS COUVERT

- ❖ Semis sous couvert d'Orge de Printemps
 - ❖ Facilité d'implantation
 - ❖ Choix de la légumineuse
 - ❖ Détermination de l'itinéraire technique
 - ❖ Observation faunistique et floristique
 - ❖ Impact sur le rendement de la culture
 - ❖ Reliquat d'azote pour la culture suivante
-
- ❖ Expérimentation sur 11 parcelles aujourd'hui en Beauce

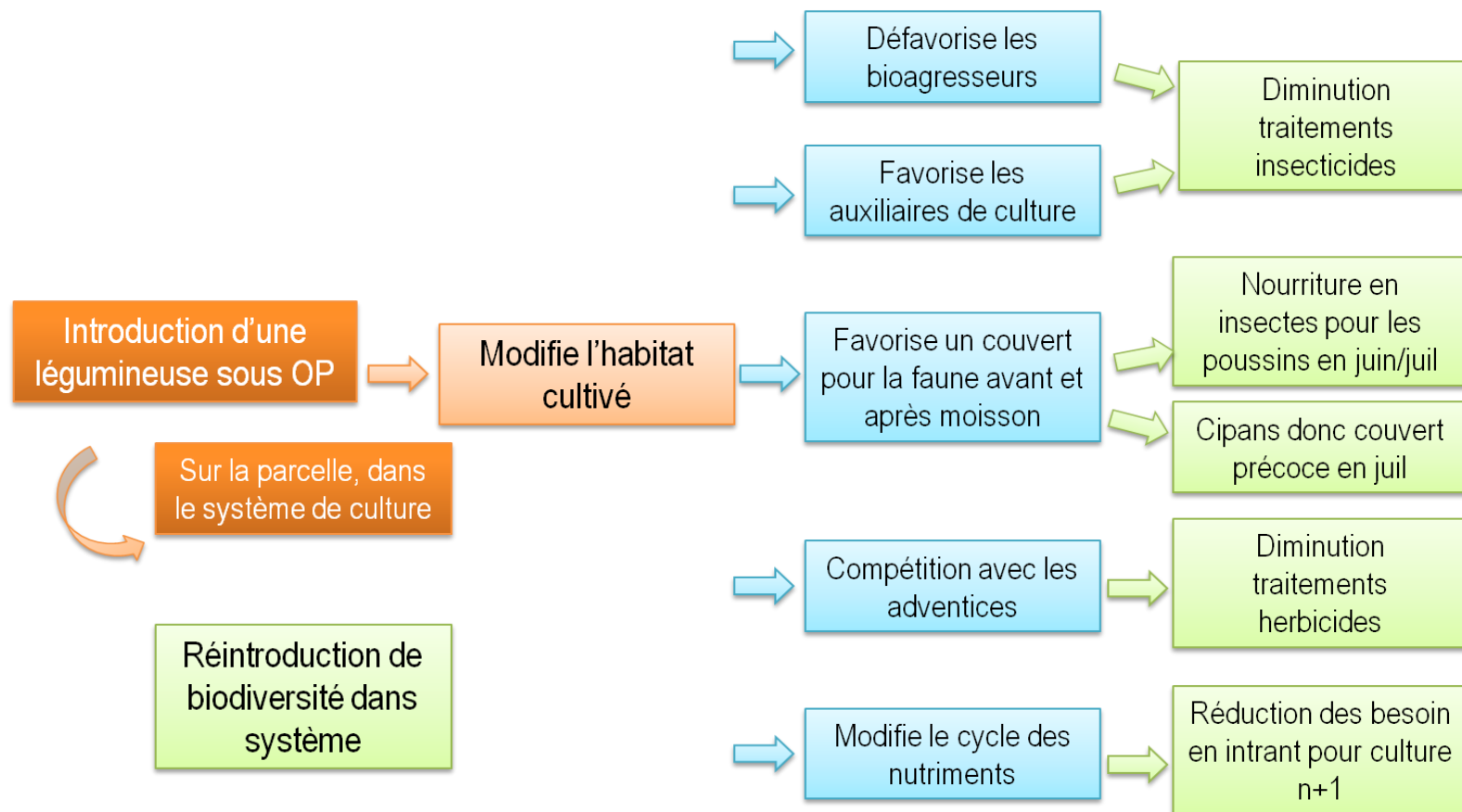


Semis en bordure intérieure



→ SEMIS D'UNE LÉGUMINEUSE

Plante de service ou plante compagne
intérêts théoriques à maximiser



Semis en bordure intérieure

→ SUIVIS ET ITINÉRAIRE DE LA PARCELLE

- ❖ Semis après l'orge de printemps
- ❖ Suivis de l'association
 - ❖ Comptages
 - ❖ Observation d'insectes
 - ❖ Mesure de biomasse
- ❖ Récolte de l'orge
- ❖ Destruction du couvert à l'automne
- ❖ Reliquat d'azote
 - ❖ Moisson, Entrée et Sortie d'hiver



Semis en bordure intérieure

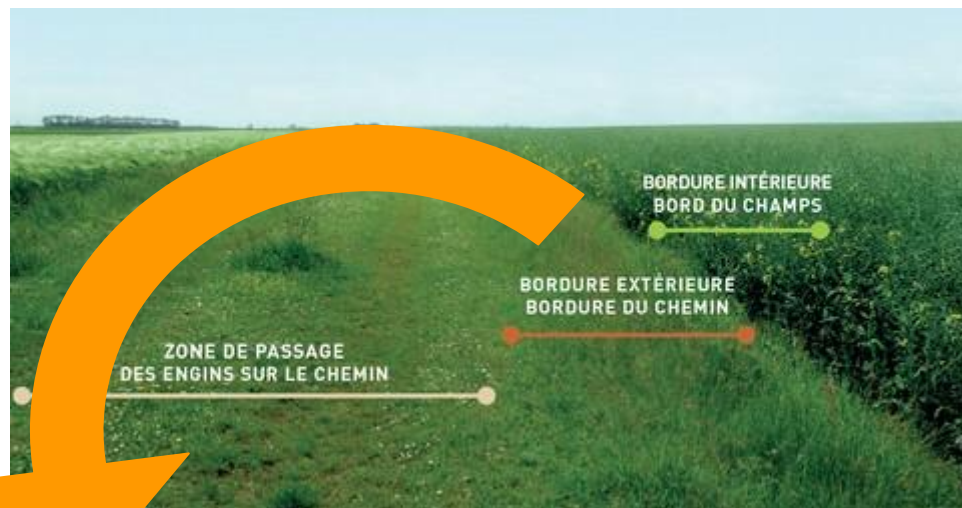


→ POURSUITE DES EXPÉRIMENTATIONS

- ❖ Finalisation de l'itinéraire technique
 - ❖ Modalités de semis
 - ❖ Référence pluriannuelle
- ❖ Essai désherbage anti dicotylédone
 - ❖ Sélectif du trèfle
 - ❖ Homologué sur Orge de Printemps
- ❖ Suivis faunistiques post moisson
 - ❖ Fréquentation et consommation du couvert



Les bordures de champs



Semis des bordures à problématique adventice avec un couvert de fleurs sauvages



Semis de légumineuses sous les céréales



Pourquoi s'intéresser aux bordures extérieures ?



Pourquoi s'intéresser aux bordures extérieures ?

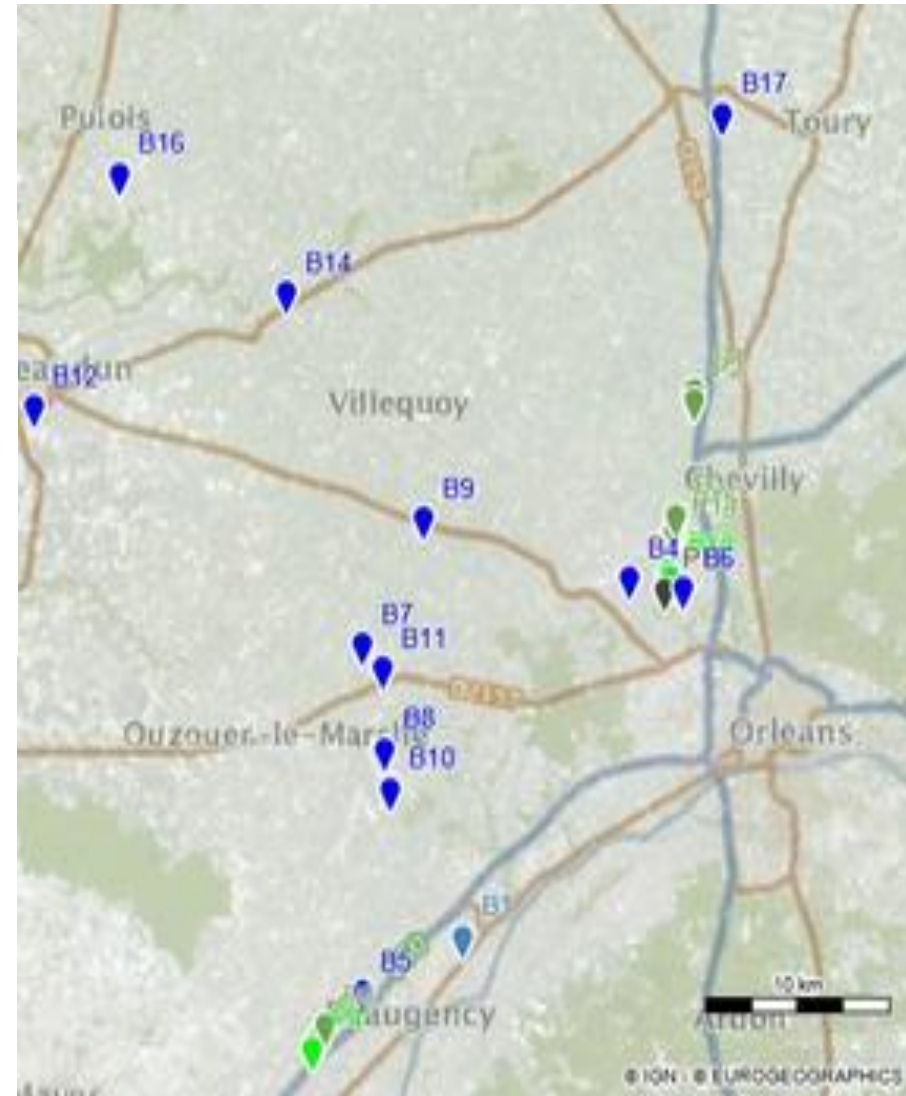


Intérêt pour la biodiversité et les auxiliaires

Pratiques favorables aux adventices

Semis de bordures à problématique adventice avec des fleurs sauvages

- ❖ Labelliser des mélanges fleur sauvages pour élargir ou limiter les adventices en bordures de chemin et pieds de pylônes



Bordure 2, 2013





+ gestion des adventices

+ flore prairiale

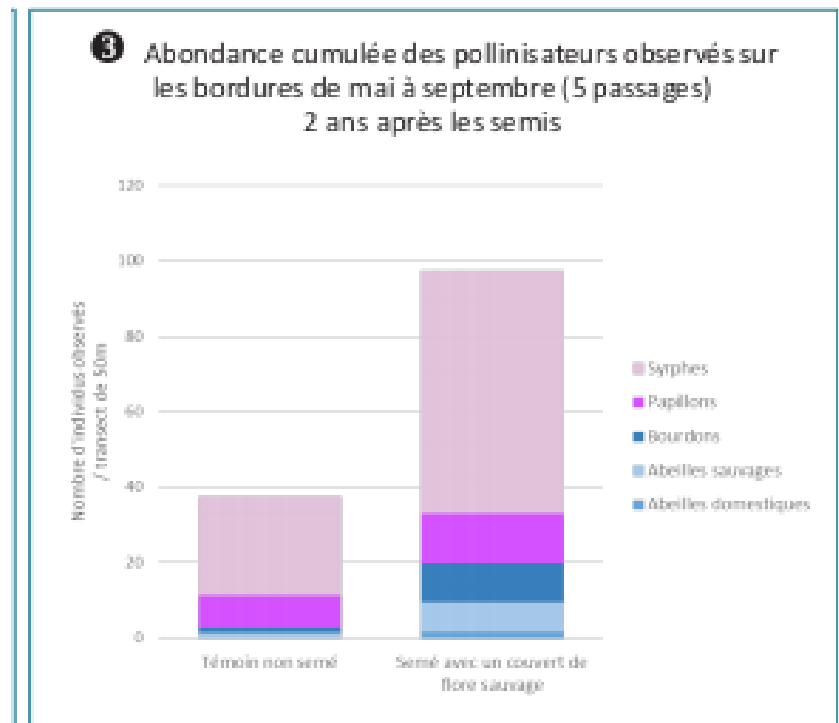
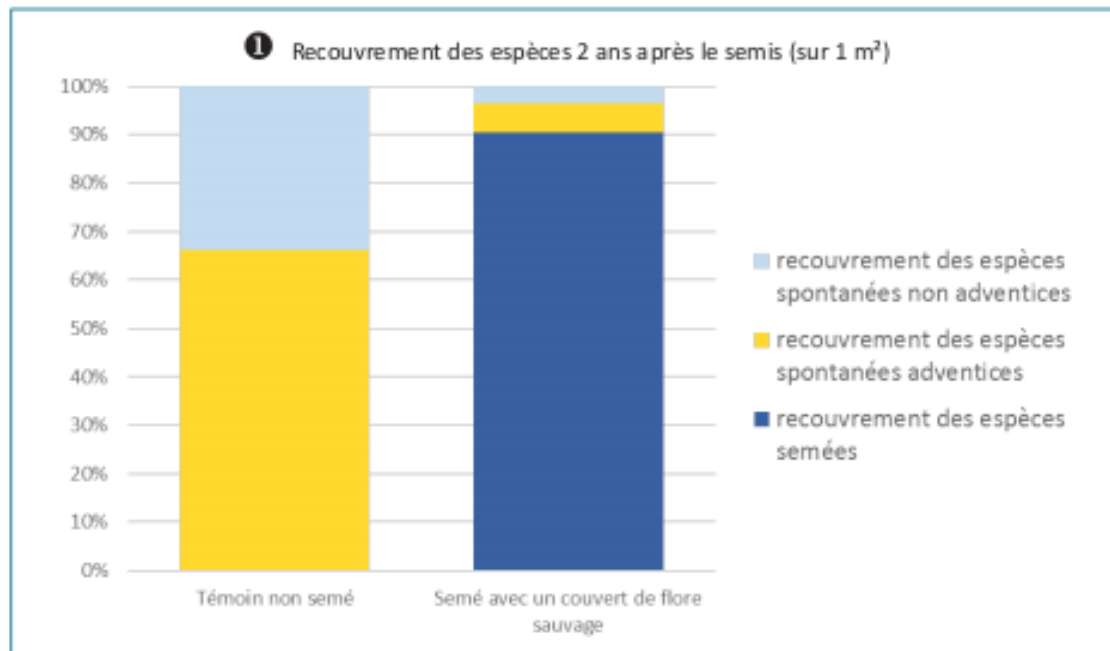
+ pollinisateurs et autres auxiliaires
culture floricoles



Préparation du lit de semences



• Pourquoi s'intéresser aux bordures extérieures ?



Semis de bordures à problématique adventice avec des fleurs sauvages



Aménagements agroécologiques pour valoriser les espaces non cultivés, en Beauce

Expérimentation de semis de concerta perennes de flore sauvage

AGRIFAUNE

Objectifs du projet 2016-2018 :
Elaborer un mélange de fleurs sauvages qui permette de limiter les adventices et favoriser les auxiliaires de culture et la petite faune

Suivis 2017-2018 :
Relevés botaniques
Piégeage d'insectes

Ce site fait partie d'un dispositif expérimental de recherche en cours

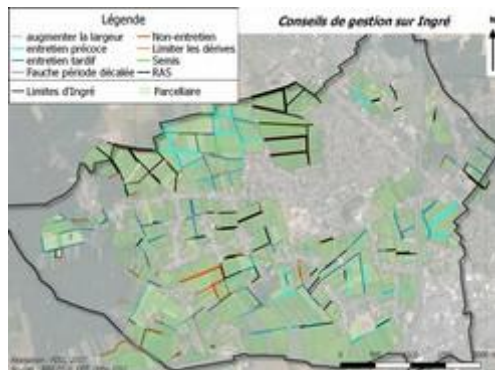
Logos of partner organizations: Rie, Loiret, syngenta, INRA, INRAE, etc.



Les bordures de champs



Plan de gestion territorial des bordures de champs



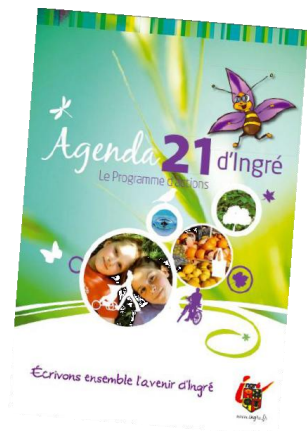
Semis des bordures à problématique adventice avec un couvert de fleurs sauvages



Semis de légumineuses sous les céréales



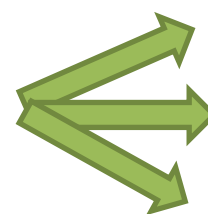
Etude territoriale à Ingré



L'Agenda 21 : outil en faveur du développement durable

**Contexte semi urbain
Problématique Perdrix grise**

Volonté de redynamiser le volet « biodiversité sur la commune »



1 Etude à grande échelle

1 Stagiaire

1 Partenariat

Le GTNA Bords de Champs

Des outils à tester à l'échelle d'un territoire : La typologie et Ecobordure

Une étude en plusieurs « volets »



**Volet
1**

Diagnostic des
bords de champs

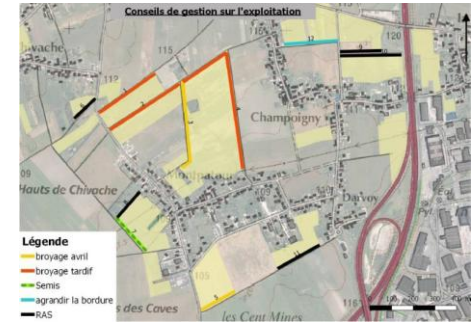
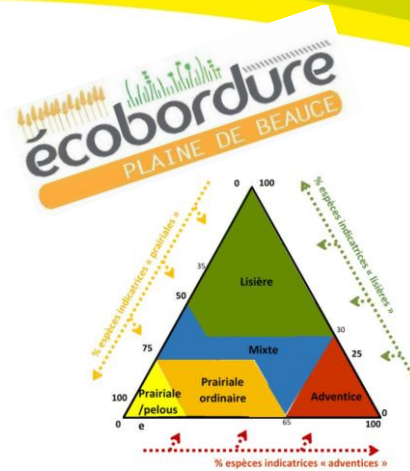
**Volet
2**

Actions
« satellites »

**Volet
3**

Sensibilisation et
communication

Volet 1 : Diagnostic des bords de champs



Etape 1

- Cartographie
- Contact agriculteurs



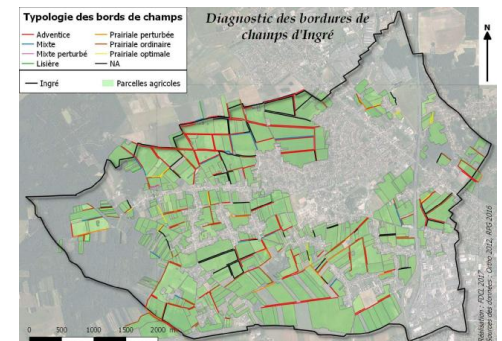
Etape 2

- Réalisation de la phase de terrain (287 bordures)
- Comparaison des 2 outils de diagnostic

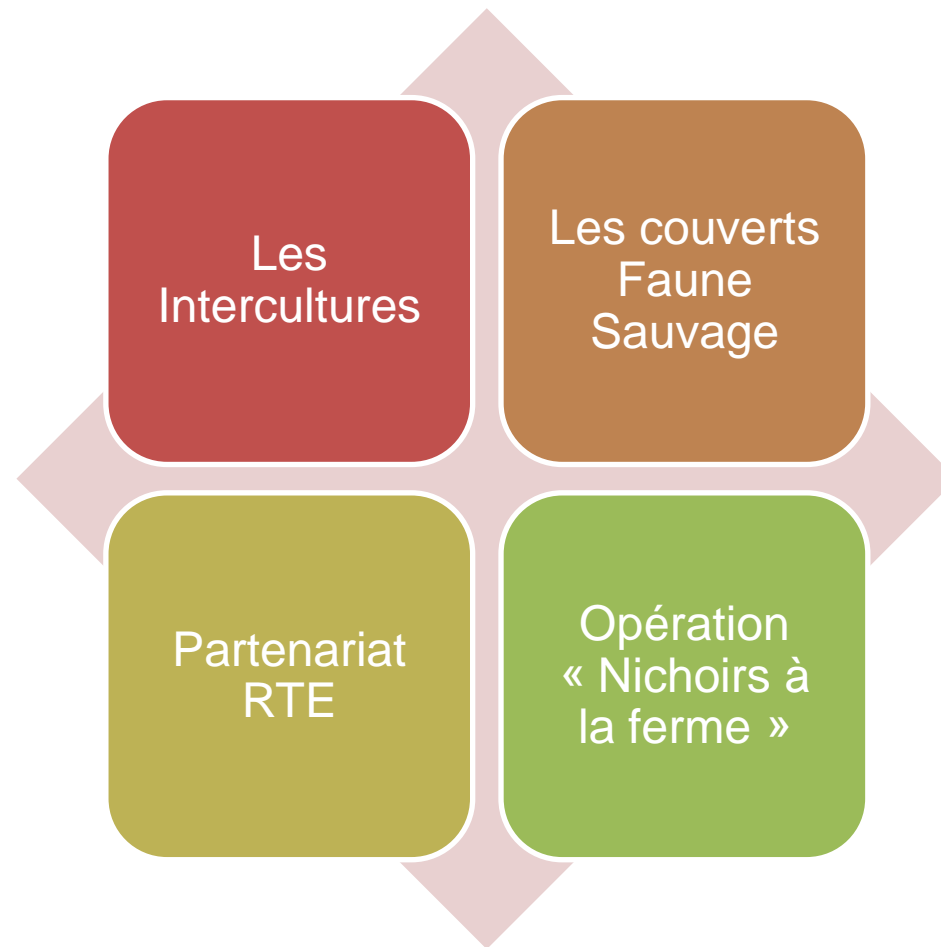


Etape 3

- Restitution aux agriculteurs
- Conseils de gestion
- Signature d'une Charte



Volet 2 : Actions satellites



Volet 3 : Sensibilisation et communication



Des expositions
dans la
commune

Ateliers /
interventions
auprès des
enfants



Des conférences et
des randonnées

