

# ORGANISATION DES SERVICES DE LA CHAMBRE RÉGIONALE D'AGRICULTURE CENTRE-VAL DE LOIRE

## DIRECTION

**Christophe CHENUT**

Directeur Général

Direction - Présidence - Ressources humaines  
Communication - Relations presse - Systèmes d'information

ORGANIGRAMME  
DIRECTION

### SERVICE COMPTABILITÉ/RH

**VÉRONIQUE DAMOUR**

Chef de service

Budget - Paie  
Gestion - Finances  
Contrôle de gestion  
Mandatement  
Facturation  
Ressources Humaines

ORGANIGRAMME  
SERVICE COMPTABILITÉ

### SERVICE DÉVELOPPEMENT ENVIRONNEMENT

**ANNE BRUNET**

Chef de service

Développement agricole  
Environnement- Biodiversité  
Climat-Air-Energie  
Surveillance biologique  
du territoire  
Gestion de la ressource en eau  
Autonomie protéique  
Agriculture Biologique

ORGANIGRAMME SERVICE  
DÉVELOPPEMENT ENVIRONNEMENT

### SERVICE ÉCONOMIE FILIÈRES PROMOTION

**CORALIE CHAZOT**

Chef de service

Veille - Etudes économiques  
Prospective économique  
Filières végétales  
Filières animales  
Installation - Transmission  
Promotion des produits  
agricoles et agro-alimentaires  
Développement des territoires

ORGANIGRAMME SERVICE  
ÉCONOMIE - FILIÈRES - PROMOTION

### SERVICE INNOVATION RECHERCHE DÉVELOPPEMENT

**DIDIER AGEZ**

Directeur référent

Transfert, conseil et formation  
Economie, prospective  
Agriculture numérique  
Climat et énergies  
Alimentation, nouveaux  
marchés et nouvelles filières  
Expérimentations et  
références systèmes

### SERVICE VALORISATION BOIS TERRITOIRES

**FABRICE GINALHAC**

Animateur

Relations entre les  
partenaires forestiers  
Valeur ajoutée dans  
les filières territorialisées  
Systèmes agroforestiers  
Bois Energie

## SERVICE DIRECTION

**CHRISTOPHE CHENUT**  
Directeur Général

### SYSTÈMES D'INFORMATION

**Romain GIRARD**  
(basé CA45)  
Coordonnateur régional  
Responsable d'équipe

**Benoît LABERGÈRE**  
(basé CA45)  
Chef de projet informatique

**Coralie VILLES**  
(basée CA45)  
Responsable de projets SI

**Thomas CHARPENTIER**  
(basé CA45)  
Chef de projet informatique

**Céline BODIER**  
(basée CA45)  
Chef de projet informatique

**Emmanuelle MARCHANDEAU**  
(basée CA45)  
Chef de projet informatique

**Laurence HALLER**  
(basée CA36)  
Chef de projets informatique

**Sarah CASTEL**  
(basée CA37)  
Chef de projets informatique

**Michel SICART**  
(basé CA41)  
Chef de projets informatique

### SECRETARIAT

**Anne-Sophie MAISONS**  
Assistante de Direction

**Cécile DOUCET**  
Assistante de Direction

**Caroline FOUACHE**  
Assistante de Direction

### COMMUNICATION

**Caroline DESMIDT-PIERARD**  
Chargée de projets en communication et événementiels  
Relations Presse

**Sylvie POUSSE**  
Chargée de communication  
Web - Infographie

### PERSONNEL MIS À DISPOSITION

**Xavier GAUTHIER**  
Chargé de projets - CA37  
CRM Octagri

**Isabelle LELIÈVRE**  
Chargée de projet - CA37  
CRM Octagri

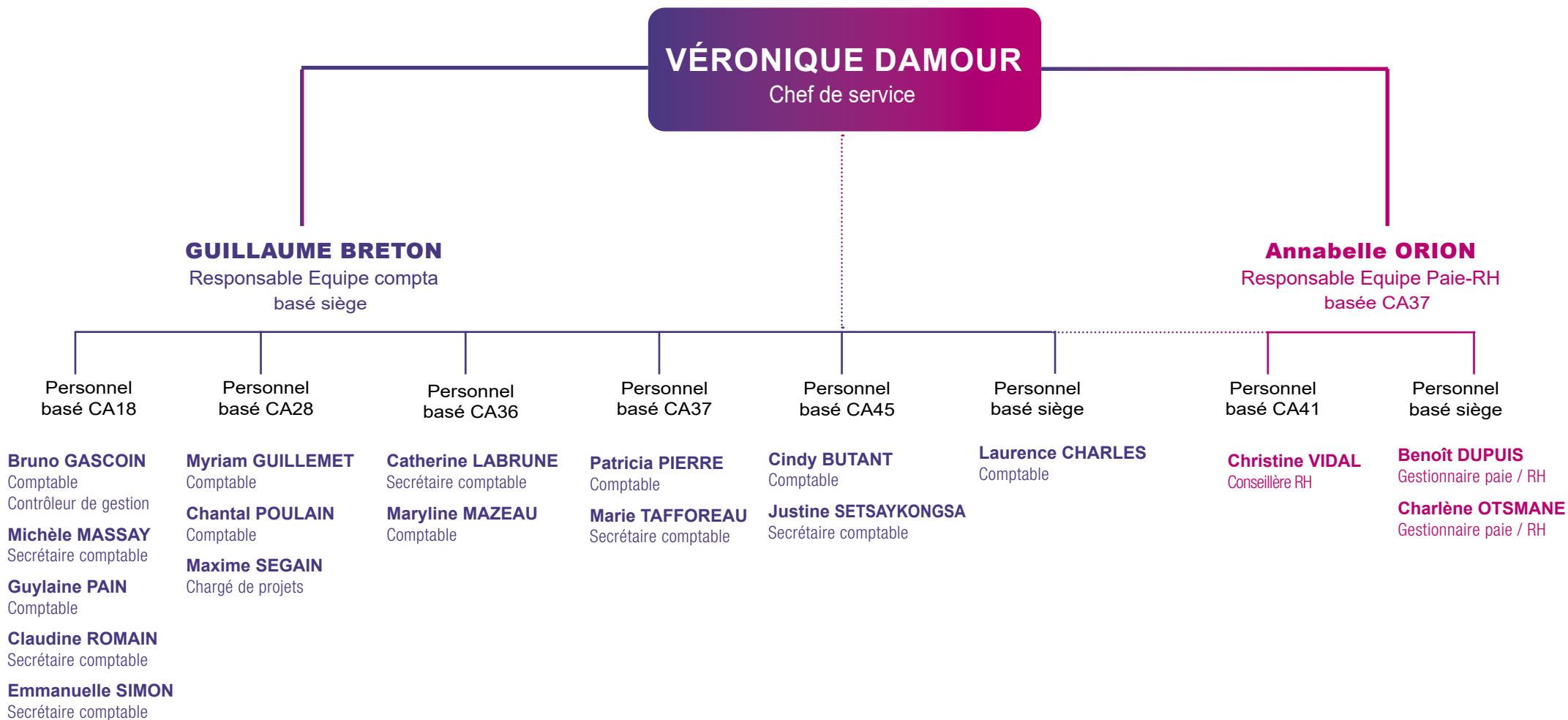
**Stéphanie MAISONS**  
Chargée de communication - CA28  
Portail web OPUS

**Caroline MARTIN**  
Chargée de projets - CA18  
Marketing

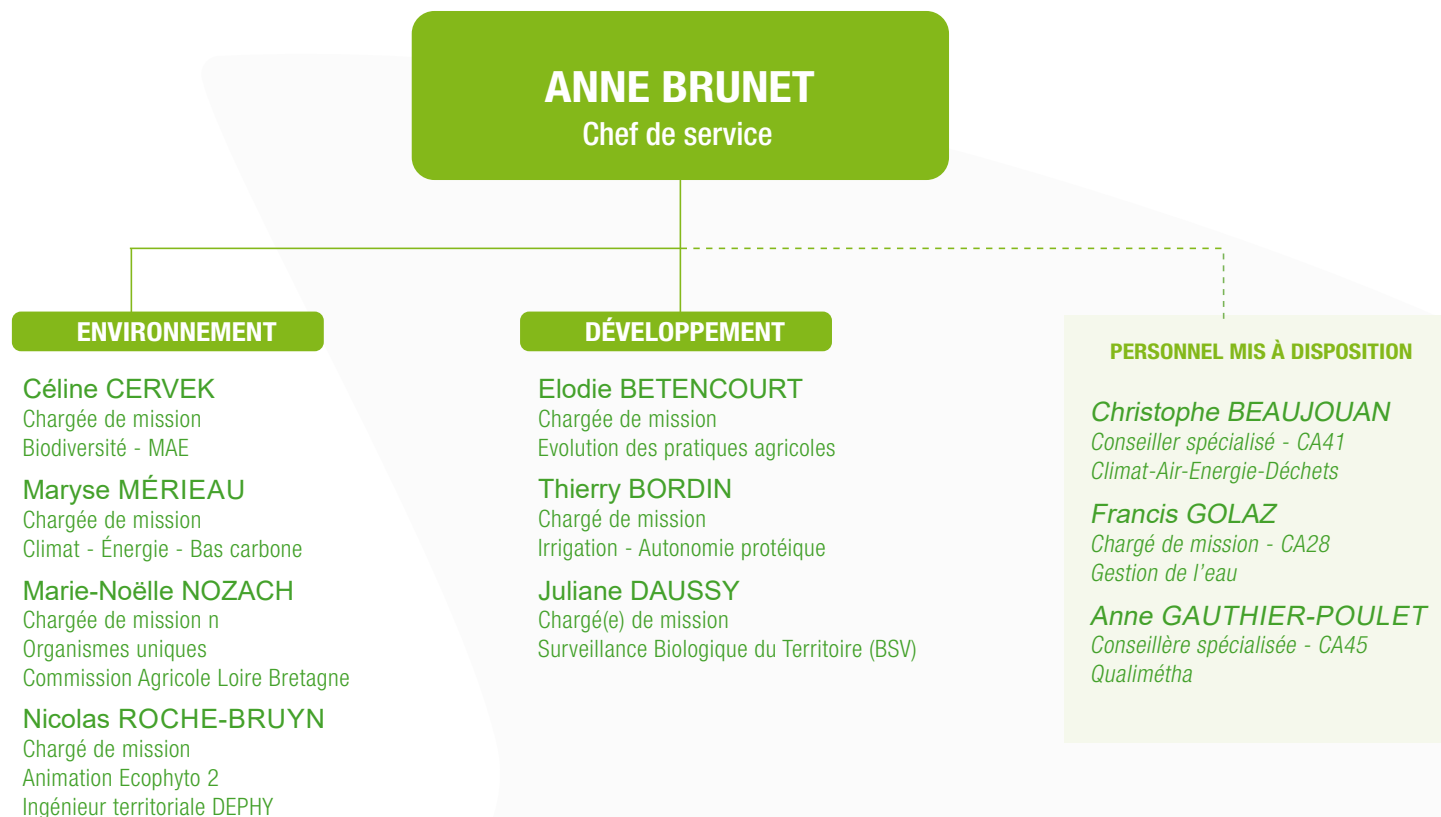
**Michel LHERITIER**  
Conseiller formation - CA36  
Formation

**Ronan WEIDMAN**  
Chargé de projets - CA45  
Mes Parcelles

## SERVICE COMPTABILITÉ / RH



## SERVICE DÉVELOPPEMENT-ENVIRONNEMENT



## SERVICE ÉCONOMIE - FILIÈRES - PROMOTION



## SERVICES COMMUNS **IRD** ET **VBT**

### PERSONNELS MIS À DISPOSITION

#### SERVICE INNOVATION RECHERCHE DÉVELOPPEMENT

**DIDIER AGEZ (CA28)**

Directeur référent

Anne BRUNET (CRA CVL)

Ingénierie et coordination

Aurélië BRUNET

Entreprise agricole

Camille PASSE (CRA CVL)

Economie

Jérôme DAMY (CA28)

Numérique

Jean-Dominique GILET (CA18)

Grandes cultures

Cécile ADJAMIDIS (CA45)

Légumes

Pauline HERNANDEZ (CA36)

Fourrages

Guillaume BÉNARD (CRA CVL)

Viticulture

Maryse MÉRIEAU (CRA CVL)

Changement climatique

#### SERVICE VALORISATION BOIS TERRITOIRES

**FABRICE GINALHAC (CA41)**

Animateur