

CAMPAGNE 2022/2023
 AGRICULTEUR Laurent PESTY, Solterre (45)
 CONSEILLERS GDA Châtillon-Coligny




OBJECTIF

- Comparaison de l'efficacité du super 38 ou 45 face à l'Hyper TopPhos ou TopPhos (Timac). L'apport est épanché en plein sur l'Orge de printemps et en localisé sur le blé tendre.

CONTEXTE DE L'ESSAI

15
P
Phosphorus
30.974

Essai – Orge d'hiver – en plein



Précédent : Blé tendre
Phosphore Olsen P_2O_5 : 34 mg/kg
pH : 8,7
Calcaire : 294 g/kg → très élevé
Fe : 6,2 mg/kg

Type de sol : Argilo-Calcaire
Blé tendre : Culture moyennement exigeante en phosphore
Objectif rendement : 72 q/ha
Conseil : apport de 75 U de Phosphore

Plan de l'essai

Super 45 47U	Bande tampon	Top Phos 47U	Bande tampon	Super 45 70U	Témoin
-----------------	--------------	-----------------	--------------	-----------------	--------

15
P
Phosphorus
30.974

Essai - Blé tendre – localisé au semis

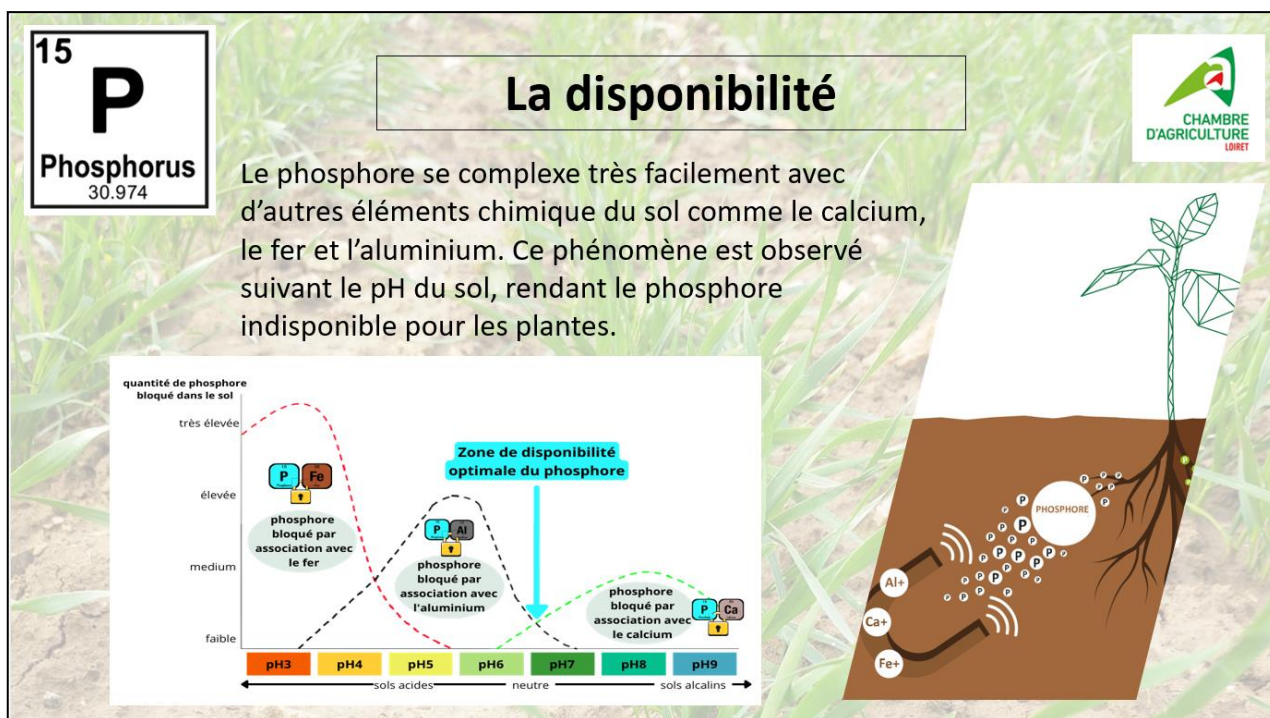


Précédent : Pois
Phosphore Olsen P_2O_5 : 32 mg/kg
pH : 8,52
Calcaire : 296 g/kg → très élevé
Fe : 10,4 mg/kg

Type de sol : Argilo-Calcaire
Blé tendre : Culture peu exigeante en phosphore
Objectif de rendement : 80 q/ha
Conseil : apport de 50 U de Phosphore

Plan de l'essai

Super 38 52U	Super 38 40U	Super 38 26U	Hyper Top Phos 52 U	Hyper Top Phos 40 U	Hyper Top Phos 26 U	Témoin
-----------------	-----------------	-----------------	------------------------	------------------------	------------------------	--------



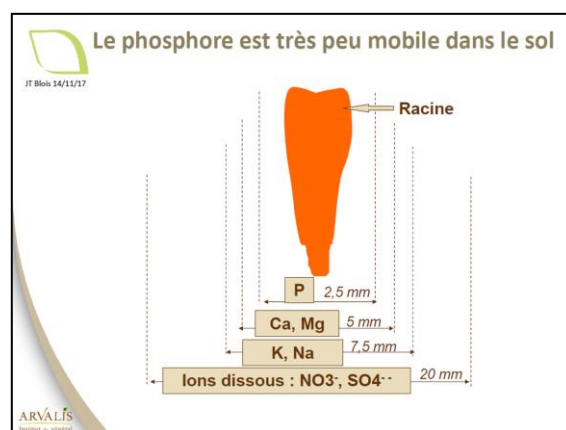
LA LOCALISATION

Intérêts :

Un apport localisé augmente la vigueur et l'homogénéité à la levée. Le phosphore étant un élément minéral peu mobile, cette technique permet d'apporter le phosphore au plus près des racines et ainsi faciliter l'absorption du phosphore par la plante.

Période d'épandage :

- Avant le semis.
- Au semis : la plus courante est la fertilisation « starter » placée lors du semis de maïs. En semis direct, il est également possible et intéressant de localiser l'engrais lors du semis des céréales ou du colza.
- En inter-rang durant la végétation pour les cultures en ligne. Elle est historiquement pratiquée dans les régions productrices de maïs.



Produits Phosphaté	Super 45	Super 38	Hyper Top Phos	Top Phos
Prix engrais (€/qt)	90	88	80	90
Pourcentage de phosphore (%)	45	38	20	23
Prix de l'unité de phosphore (€/U de P)	2	2,3	4	3,9
Exemple avec 40U/ha (€/ha)	80	92	160	156