



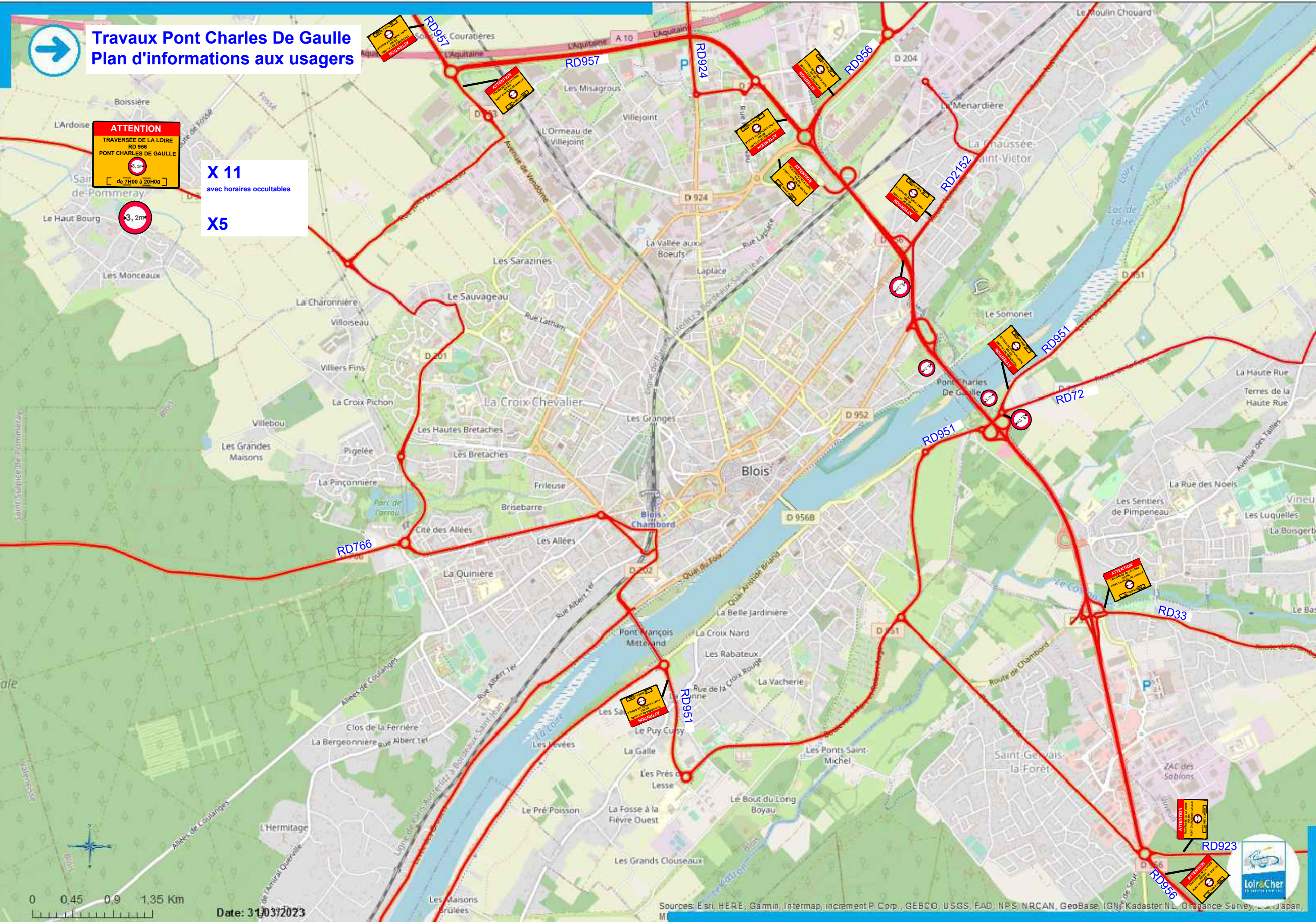
Travaux Pont Charles De Gaulle Plan d'informations aux usagers

ATTENTION
TRAVERSÉE DE LA LOIRE
RD 956
PONT CHARLES DE GAULLE
de 7H00 à 20H00



X 11
avec horaires occultables

X 5



0 0,45 0,9 1,35 Km

Date: 31/03/2023

Sources: Esri, HERE, Garmin, Intermap, increment P Corp., GEBCO, USGS, FAO, NPS, NRCAN, GeoBase, IGN, Kadaster NL, Ordnance Survey, Esri, Japan

