

MAEC 2024 demandées

(territoires en attente de validation)

► Territoire Intradépartemental 37

code CV_37ID

MAEC : Système

Opérateur : Chambre d'agriculture 37

Contact CA37 : Conseiller CA37

(+Audrey Martineau)

► Natura 2000 Lac de Rillé

et Changeon-Roumer : code CV_37LR

MAEC : Localisées et Système

Opérateur : Com. Com. Touraine Ouest Val de Loire

Partenaires : PNR Loire Anjou Touraine

Contact : CCTOVAL / PNR LAT

► Natura 2000 Basses Vallées

de la Vienne et de l'Indre : code CV_37VI

MAEC : Localisées et Système

Opérateur : PNR Loire Anjou Touraine

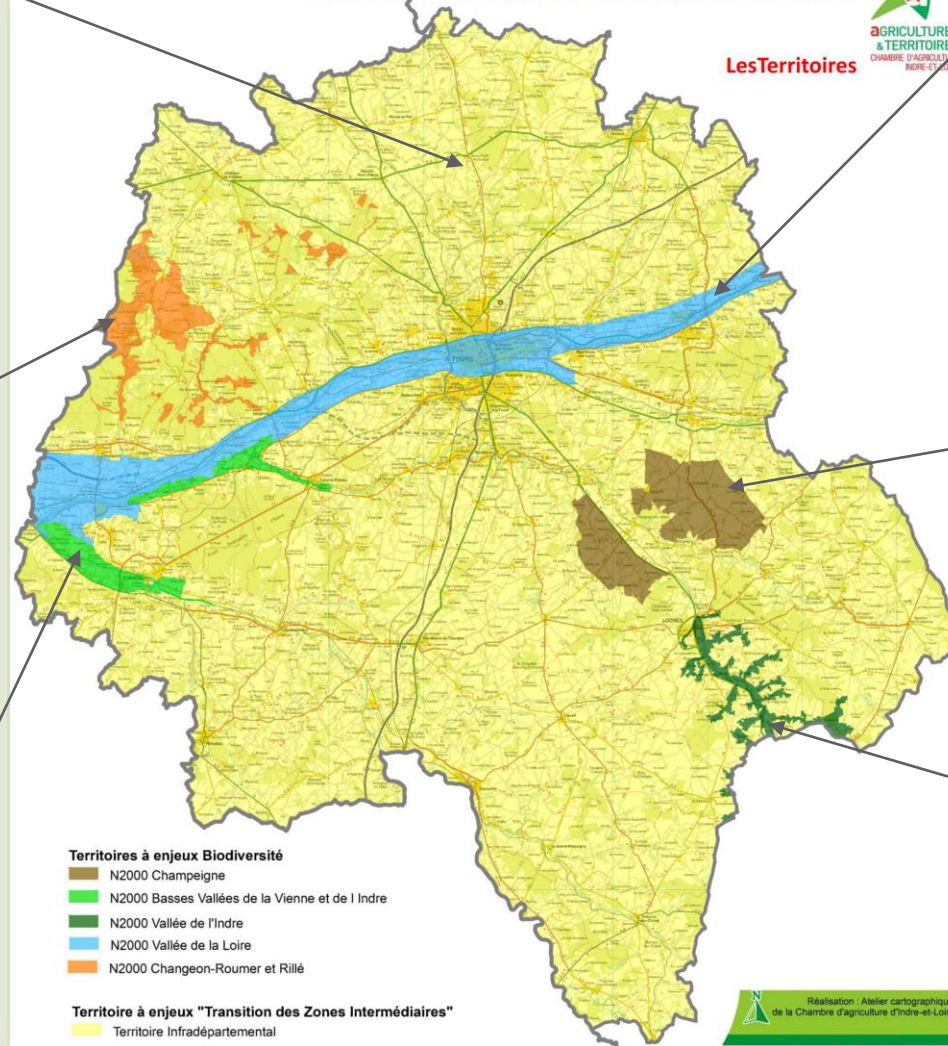
Partenaires : CA37, CPIE

Contact CA37 : Audrey MARTINEAU

DEPARTEMENT D'INDRE-ET-LOIRE



LesTerritoires



Territoires à enjeux Biodiversité

- N2000 Champeigne
- N2000 Basses Vallées de la Vienne et de l'Indre
- N2000 Vallée de l'Indre
- N2000 Vallée de la Loire
- N2000 Changeon-Roumer et Rillé

Territoire à enjeux "Transition des Zones Intermédiaires"

- Territoire Intradépartemental

Réalisation : Atelier cartographique SIG de la Chambre d'agriculture d'Indre-et-Loire - AM

contact : Audrey MARTINEAU

02 47 48 37 04 _ audrey.martineau@cda37.fr

Emmanuelle BOLLOTTE

06 23 59 04 06 _ emmanuelle.bollotte@cda37.fr

► Natura 2000 Vallée de la Loire :

code CV_VLOA

MAEC : Localisées et Système

Opérateur : Conservatoire d'espaces naturels Centre Val de Loire

Partenaires : CA37, CA41, CA45, CA18

Contact CA37 : Audrey MARTINEAU

► Natura 2000 Champeigne :

code CV_37CH

MAEC : Localisées

Opérateur : Com. Com. Loches Sud Touraine

Partenaires : CA37, SEPANT, FDC 37, LPO

Contact CA37 : Emmanuelle BOLLOTTE

► Natura 2000 Vallée de l'Indre

(en amont de Loches) : code CV_VIND

MAEC : Localisées et Système

Opérateur : Pays castelroussin Val de l'Indre

Partenaires : CA37, CA36, SEPANT, Indre Nature

Contact : Audrey MARTINEAU



CHAMBRE
D'AGRICULTURE
INDRE-ET-LOIRE



MAEC 2024 : principes de la nouvelle programmation 2023-2027

- MAEC **ystème** (cahier des charges s'applique à toute l'exploitation)
MAEC **localisées** (cahier des charges s'applique uniquement sur la parcelle engagée)
- Engagement** sur une durée de **5 ans** _ **volontaire**
avec la **déclaration PAC** (*Instruction par les services de la DDT du siège*)
- Respect du CDC dès le 15 mai 2024
- Cahiers des charges **nationaux** avec **paramètres locaux**
au-delà de la réglementation (BCAE, Eco-régime...)
à disposition auprès des animateurs
- Diagnostics** (en début de contrat) **et Formation obligatoires** (au cours du contrat)

Eligibilité :

- Avoir la parcelle dans le territoire
- Être agriculteur actif (*et faire une déclaration PAC*)
- Contacté et faire valider la demande d'engagement par la structure animatrice (*avant 15 mai*)**

Attention : les MAEC en cours (ancienne ou nouvelle programmation) continuent.

MAEC Systèmes – Autonomie Fourragère _ HBV1

121 €/ha

- selon le niveau et la localisation de l'exploitation
- plafonné entre 9 000 à 11 000 €/expl en 2024)

- Diagnostic et Formation obligatoire au cours des 2 premières années d'engagement
- **Engager au minimum 90% des Terres arables et Pairies et Pâturages permanents** de l'exploitation
- **Taux de chargement moyen annuel :**
 - **supérieur à 0 UGB/ha** de surface fourragère (SFP) de l'exploitation
 - **maximal de 2 UGB/ha** / SFP de l'exploitation
- Part **minimale de 25 %** de **surface en herbe** dans la SAU de l'exploitation (à partir de la 3^e année)
- Part **maximale de 25 %** de surface **Maïs ensilage** (précision « récolte ensilage »)/SFP (en 3^e année)
- Respect un niveau maximal annuel d'achats de concentrés : **800kg/UGB bovine ou équine,**
(à partir de la 3^e année) **1 000 kg/UGB ovine et 1600kg/UGB caprine**
- **Ne pas utiliser de produits phytosanitaires sur au moins 90 % des prairies permanentes** de toute l'exploitation (et temporaires dans certaines situations)
- Réaliser **un bilan IFT chaque année** (transmis à DDT) et être accompagné au moins 3 années/5
- A partir de la 2^{ème} année (campagne 2023/2024), **ne pas dépasser** les valeurs maximales **des IFT herbicides et hors-herbicides objectifs** sur :
 - ° les surfaces **engagées**,
 - ° et les surfaces **non-engagées**

Attention : valeurs différentes selon les territoires et les niveaux

MAEC Systemes – Autonomie Fourragère

Respect un niveau maximal annuel d'**achats de concentrés** (à partir de la 3^e année = 2025 si engagement 2023)
800 kg/UGB bovine ou équine, 1 000 kg/UGB ovine, et 1 600 kg/UGB caprine

Sont définis comme concentrés :

- tout aliment complémentaire des fourrages, riche en énergie ou en azote, caractérisés par une forte teneur en matière sèche ($MS \geq 80\%$) et une forte valeur énergétique ($UFL \geq 0,8/\text{kg MS}$)
- tout fourrage déshydraté présenté sous forme de granulés,
- tout grain conservé par voie humide.

Les modalités de calcul pour l'année N se feront du 15 mai N au 14 mai N+1.

Surface Fourragère Principale

- la surface en herbe (**prairies et pâturages permanents, PTR ou MLG**),
- les Céréales et Oléagineux avec la précision « **Récolte plante entière** » ou « **Récolte ensilage** » ou « **Récolte en vert** » ;
- les **Légumineuses à graines et fourragères** (pures ou en mélange)
- les **Mélanges multi-espèces** avec légumineuses fourragères (MLC), ou Mélange multi-espèces (CPL) avec la précision « Récolte plante entière » ;
- les « Légumes et fruits (sauf légumineuses) – Alimentation humaine ou animale » avec la précision « Fourrager » ou « Fourragère ».



MAEC Systemes – Autonomie Fourragère

Réaliser **un bilan IFT chaque année** (transmis à DDT) et être accompagné au moins 3 années/5

- ✓ L'exploitant doit fournir le **bilan IFT** chaque année à la DDT(M) **avant le 31 octobre**.
(transfert à la DDT)
- ✓ Bilans effectués avec un outil validé par le MAA (calcuette du ministère, MesParcelles...)
- ✓ être accompagné au moins 3 années/5

Calcul des IFT :

- ✓ Sur **toute les cultures** dans la catégorie « Grandes cultures et surfaces herbacées »
Y compris toutes les prairies permanentes
- ✓ Le calcul se fait chaque année sur la campagne culturale n-1/n
- ✓ **2 calculs** (avec objectifs différents) : **parcelles engagées / parcelles non engagées**
- ✓ pour les traitements Herbicide et Hors Herbicides

MAEC Systemes – Autonomie Fourragère HBV1

Eligibilité : avoir au moins 1 parcelle dans le territoire
et engager au moins 90 % des **TA et PP** de l'exploitation (plafonné selon situation)

Respect du CDC : sur toute l'exploitation

Objectifs IFT : calcul sur toutes les surface de **TA et PP** (y compris les PPH)

TERRITOIRE INFRA-DEPARTEMENTAL

Territoire Infra-départemental	HERBICIDES		HORS HERBICIDES	
	Parcelles engagées	Parcelles non engagées	Parcelles engagées	Parcelles non engagées
Année 1	-	-	-	-
Année 2	1,4	1,6	2,0	2,5
Année 3 OU moyenne années 2 et 3	1,3	1,6	1,8	2,5
Année 4 OU moyenne années 2, 3, 4	1,1	1,6	1,6	2,5
Année 5 OU moyenne années 2, 3, 4, 5	1,0	1,6	1,4	2,5

MAEC Systèmes – Enjeu eau _ adaptée aux zones intermédiaires

CV_37ID_ZIPE – 69 €/ha
(plafonné à 6 210 €/expl)

CV_37ID_ZIGC – 92 €/ha
(plafonné à 7 820 €/expl)

- Diagnostic et Formation obligatoire *au cours des 2 premières années d'engagement*
 - Participer à une réunion d'échanges, chaque année, organisée par l'animateur
 - **Engager au minimum 90%** des **Terres arables** de l'exploitation
 - Avoir **moins de 80 %** de grandes cultures / SAU
 - Avoir **plus de 80 %** de grandes cultures / SAU
- (Grandes cultures = céréales, oléagineux et protéagineux, cultures de fibres, légumineuses non fourragères ou cultures légumières de plein champ)
- **Enregistrer toutes interventions** sur les TA (y compris mécanique) dont jachères...
 - **Avoir chaque année au moins 25%** des terres arables de l'exploitation **en cultures à bas niveau d'impact ou en cultures de légumineuses**
 - **Interdiction de retour d'une même culture deux années de suite** sur au moins 90 % des terres arables de l'expl. sauf pour les légumineuses pluriannuelles et prairies temporaires,
 - Avoir au cours des 5 ans, sur au moins 90 % des terres arables de l'exploitation :
 - soit au moins 1 culture d'hiver, 1 culture de printemps, 1 culture à bas niveau d'impact ou légumineuse sur 3 années
 - soit au moins 2 années de légumineuses pluriannuelles ou de prairies temporaires distinctes
 - Avoir au minimum **1 %** en **jachères mellifères** / terres arables de l'expl. _ à partir de la 2^e année.
 - Avoir au minimum **0,5 %** de **haies** / terres arables de l'expl. _ à partir de la 4^e année.
 - Localiser de façon pertinente les **infrastructures agro-écologiques** et les terres en **jachère**, en fonction du diagnostic initial (pour limiter les transferts de pesticides et de nitrates vers les cours d'eau et les eaux souterraines) _ à partir de la 2^e année



MAEC Systemes – Enjeu eau _ adaptée aux zones intermédiaires

25% des terres arables de l'exploitation

en cultures à bas niveau d'impact (BNI) ou en cultures de légumineuses

(chaque année à la PAC)

- ✓ les codes culture **Sarrasin (SRS), Chanvre (CHV), Sorgho (SOG), Tournesol (TRN), Soja (SOJ), Lupin doux d'hiver (LDH), Lupin doux de printemps (LDP), Mélange multi-espèces avec légumineuses à graines prépondérantes sans graminées prairiales (MPC), Mélange multi-espèces avec légumineuses fourragères prépondérantes sans graminées prairiales (MLC), Mélange multi-espèces (céréales, oléagineux, légumineuses, ...) sans graminées prairiales et sans prédominance de légumineuses (CPL)** ainsi que les **prairies temporaires** (codes de la catégorie 1.5 à l'exception du code « Graminée pure exclusivement pour gazon ou pour semences certifiées » (GRA)) ;
- ✓ tous les codes culture appartenant à la catégorie 1.3 « **Légumineuses à graines et fourragères** » ;
- ✓ toutes cultures **certifiées « bio » ou en conversion.**