

Les membres du bureau

Henry FRÉMONT
Président



Sébastien PROUTEAU
1^{er} vice-président



François DENOST
Secrétaire général



Eloi CANON
Ordonnateur suppléant



Edouard GUIBERT
Délégué APCA



Frédérique ALEXANDRE
2^e vice-présidente



Edouard GUIBERT
1^{er} secrétaire adjoint



Cédric RAGUIN
2^e secrétaire adjoint



Maxime BILLET
Représentant des JA



Richard BOYER
Collège 5b COOP de France Indre-et-Loire



Philippe BRUNEAU
Collège 5b COOP de France Indre-et-Loire



Jean-Claude ROBIN
3^e vice-président



Cyril DELALANDE
3^e secrétaire adjoint



Franck MALLET
4^e secrétaire adjoint



Manuela CHIDAINE
Collège 1 Exploitants agricoles



Richard COURTIGNÉ
Collège 1 Exploitants agricoles



Jacky JOUBERT
Collège 4 Anciens exploitants



Fabienne BONIN
4^e vice-présidente



Temanuata GIRARD
5^e secrétaire adjointe



Jérôme LESPAGNOL
6^e secrétaire adjoint



Dominique MALAGU
Collège 5e Organisations syndicales



Nicolas STERLIN
Collège 1 Exploitants agricoles



Les autres élus



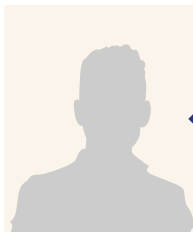
**Pascal
BARON**

Collège 1
Exploitants
agricoles



**Clotilde
BOISSEAU**

Collège 1
Exploitants
agricoles



**Eric
BOTREAU**

Collège 3b
Salariés des
organisations
professionnelles
agricoles



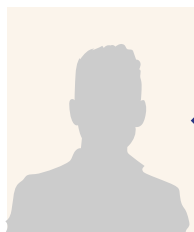
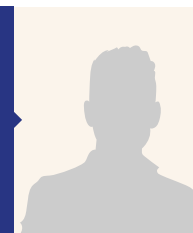
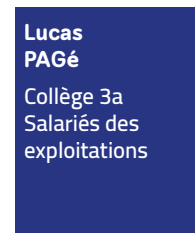
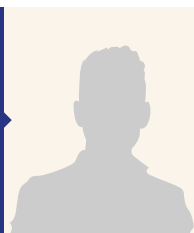
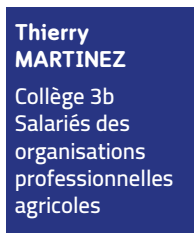
**Stéphane
GASNAULT**

Collège 3a
Salariés des
exploitations



**Régis
JOUBERT**

Collège 5d
Caisses AMA
et MSA



**Benoît
THUILLIER**

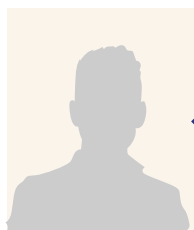
Collège 3a
Salariés des
exploitations



**Didier
TRANCHANT**

Collège 1
Exploitants
agricoles

Les membres associés



**Benoît
LATOUR**
Président de
l'Association Agri
TourainERgies 37



**Jacques
LE TARNEC**
Vice-président
Tours Métropole
Val de Loire

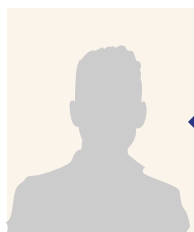


**James
MOREAU**

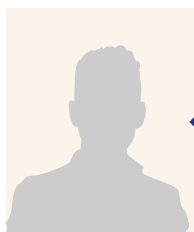


**Alain
REZEAU**
Gérant ABC

Les représentants CRPF



**Xavier
DU FONTENIOUX**



**Antoine
REILLE**