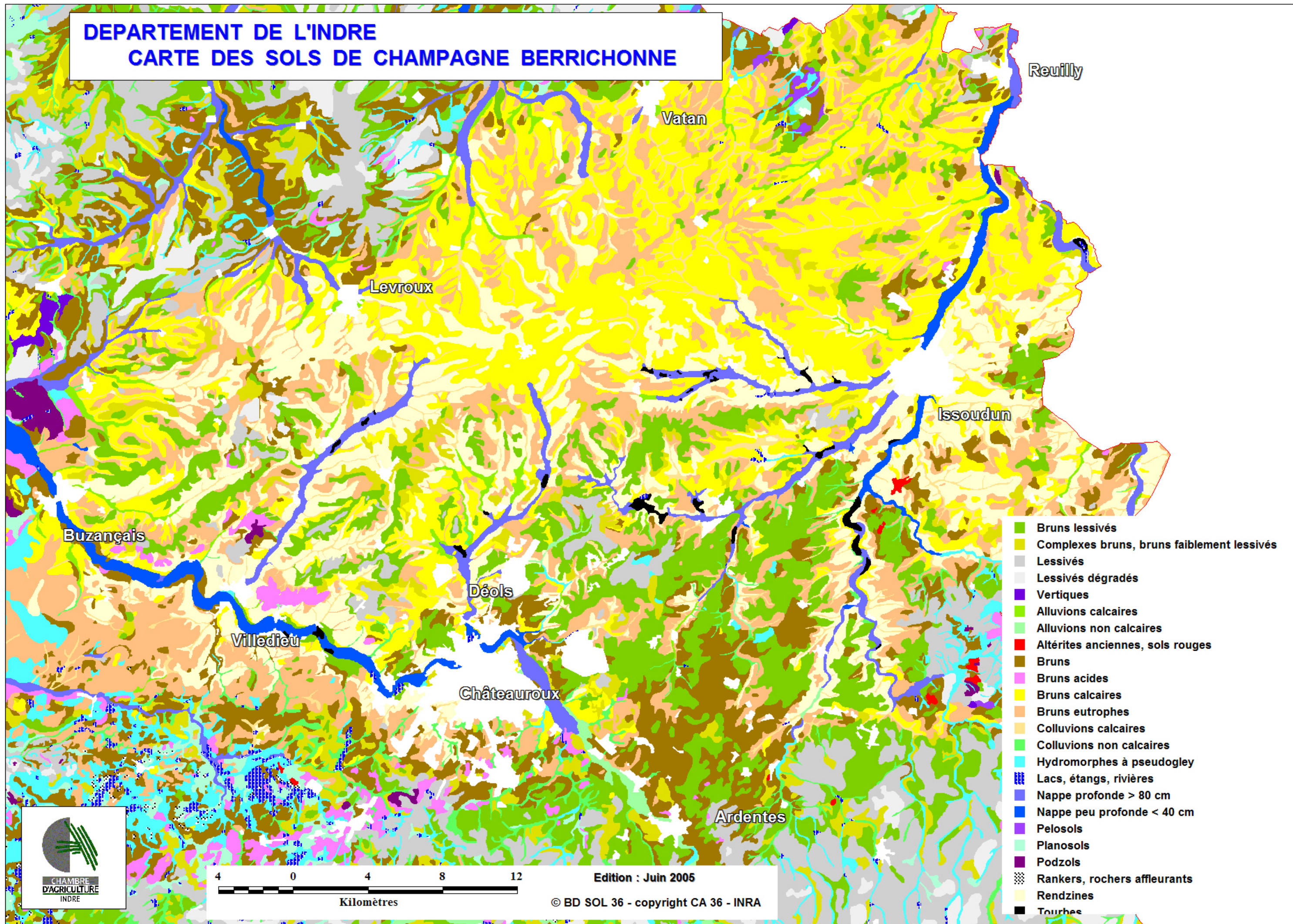
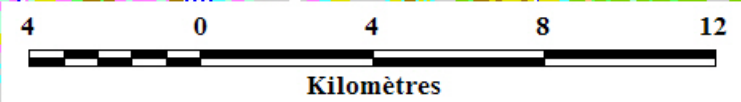


DEPARTEMENT DE L'INDRE  
CARTE DES SOLS DE CHAMPAGNE BERRICHONNE



- Bruns lessivés
- Complexes bruns, bruns faiblement lessivés
- Lessivés
- Lessivés dégradés
- Vertiques
- Alluvions calcaires
- Alluvions non calcaires
- Altérites anciennes, sols rouges
- Bruns
- Bruns acides
- Bruns calcaires
- Bruns eutrophes
- Colluvions calcaires
- Colluvions non calcaires
- Hydromorphes à pseudogley
- Lacs, étangs, rivières
- Nappe profonde > 80 cm
- Nappe peu profonde < 40 cm
- Pelosols
- Planosols
- Podzols
- Rankers, rochers affleurants
- Rendzines
- Tourbes



Edition : Juin 2005  
© BD SOL 36 - copyright CA 36 - INRA