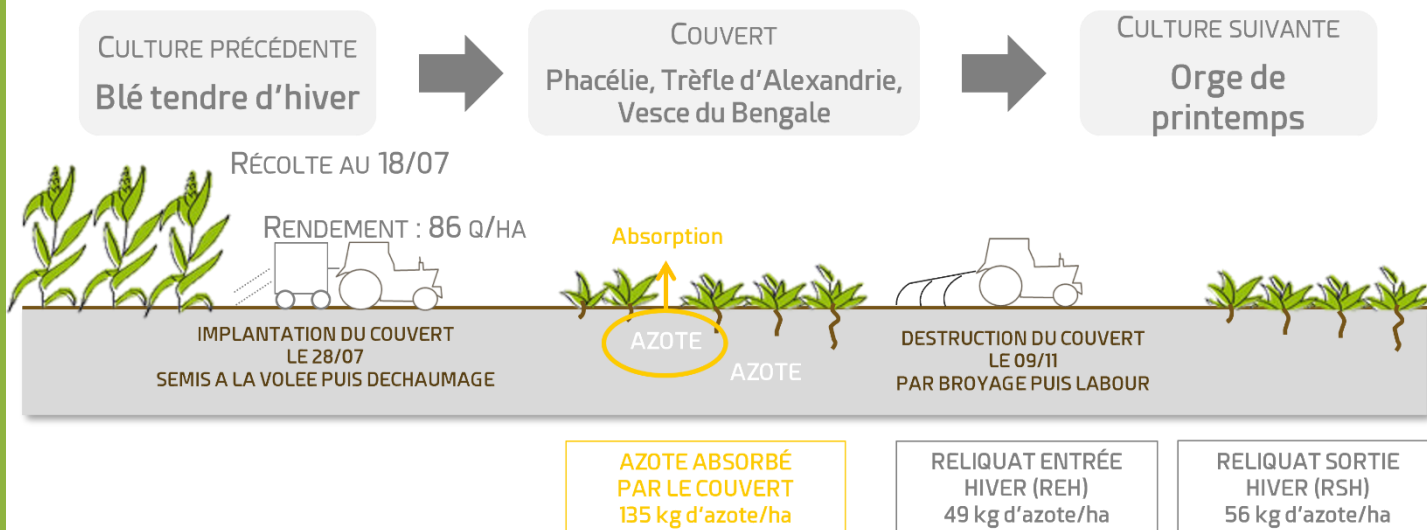


Itinéraire technique

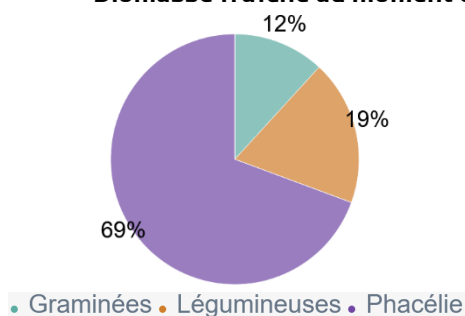


Quelques données

Composition au semis

- Phacélie
- Trèfle d'Alexandrie
- Vesce du Bengale

Biomasse fraîche au moment de la pesée



Chiffres clés

5,3 tonnes de matière sèche produites/ha
135 kg d'azote absorbé/ha au moment de la pesée (cf photo)
REH : 49 kg d'azote/ha
 Azote potentiellement restitué : **46 kg/ha**

Etat du couvert au 09/11/2022



Commentaire

Ce couvert d'interculture longue, semé relativement proche de la récolte à la volée, suivi d'un déchaumage, s'est bien implanté grâce à l'humidité résiduelle due aux fortes pluies du mois de juin. Il a produit une biomasse sèche de 5,3 tonnes/ha, et a absorbé 135 kg d'azote/ha.

La quantité d'azote présente dans le sol après la récolte devait être importante sur cette parcelle, ce qui pourrait être intéressant à mesurer dans les années à venir pour essayer de comprendre la dynamique de l'azote.

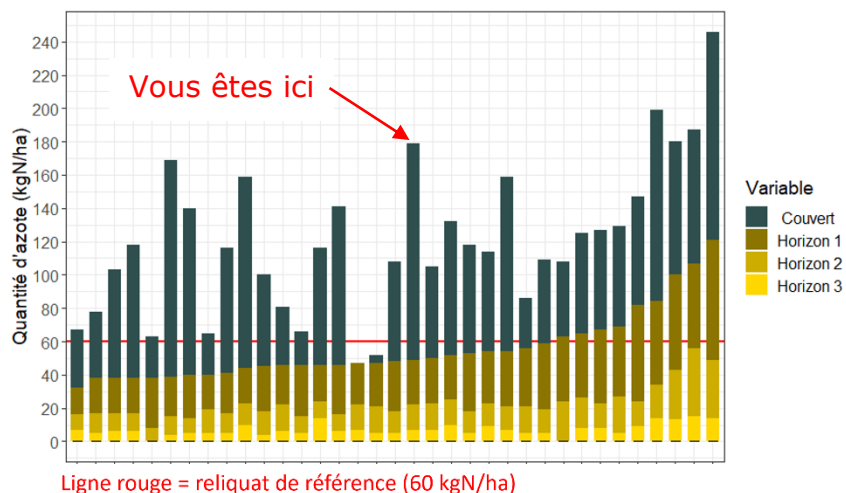
Ce couvert d'interculture longue très bien développé a permis d'avoir un REH de 49 kg d'azote/ha, et d'atteindre ainsi l'objectif de REH inférieur à 60 kg d'azote/ha, permettant d'obtenir une eau sous racinaire contenant moins de 50 mg de nitrates par litre.

Impact des couverts sur la quantité d'azote

Ce graphique présente la répartition de l'azote dans les parcelles du réseau couvert 2022 sur les AAC de Chartres Métropole.

En gris : azote absorbé par le couvert.
En ocre : l'azote du sol en entrée hiver (REH) sur les différents horizons. La quantité totale représente la disponibilité en azote sur la parcelle (azote à la récolte + minéralisation du sol).

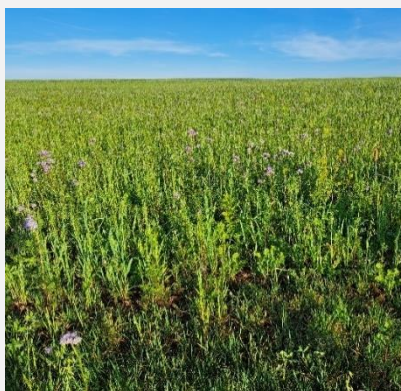
Sur cette parcelle, ce couvert d'interculture longue a capté 135 kg d'azote/ha, ce qui a permis d'avoir un REH conforme à l'objectif : il a donc été efficace.



Vu en 2022 dans le réseau couvert :



Dammarie : 3,5 tMS/ha

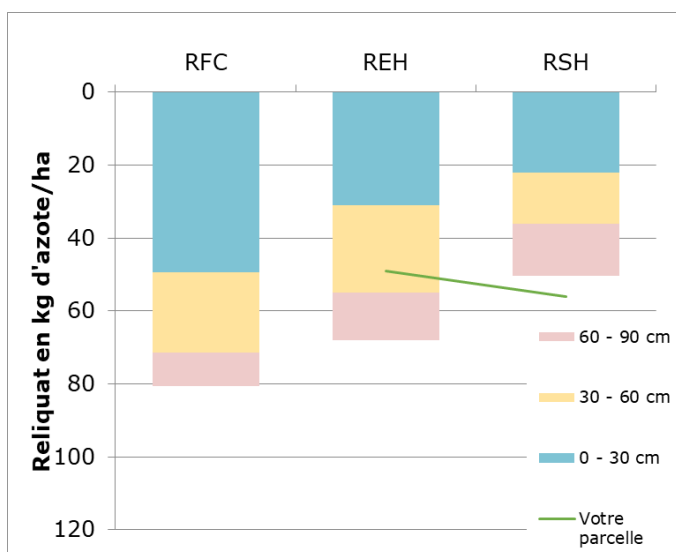


Berchères : 2,2 tMS/ha



Votre parcelle : 5,3 tMS/ha

Contexte reliquat 2021/2022 sur DAMMARIE



Depuis 8 ans la Chambre d'agriculture d'Eure-et-Loir et Chartres Métropole mettent en place un réseau reliquats pour suivre l'évolution de l'azote dans les sols, sur les AAC de Berchères Saint Germain et Dammarie. En 2022, le suivi a été déployé sur les autres AAC de l'agglomération. Il a montré qu'un pic de minéralisation automnale non valorisé par les cultures a tendance à recharger les sols en nitrates avant la période de remplissage des nappes phréatiques (en hiver).

En 2022, l'été globalement sec suivi d'un automne assez chaud et peu humide ont abouti, en moyenne sur les AAC de Chartres Métropole, à des reliquats entrée hiver (REH) inférieurs aux reliquats de fin de culture (RFC). C'est assez inédit en l'absence de lessivage précoce, qui peut avoir lieu en cas de fortes pluies en fin d'été et début d'automne. Les couverts d'intercultures ont absorbé plus d'azote que les années passées, et les céréales ainsi que les colzas étaient plus développés avant le prélèvement des REH.