

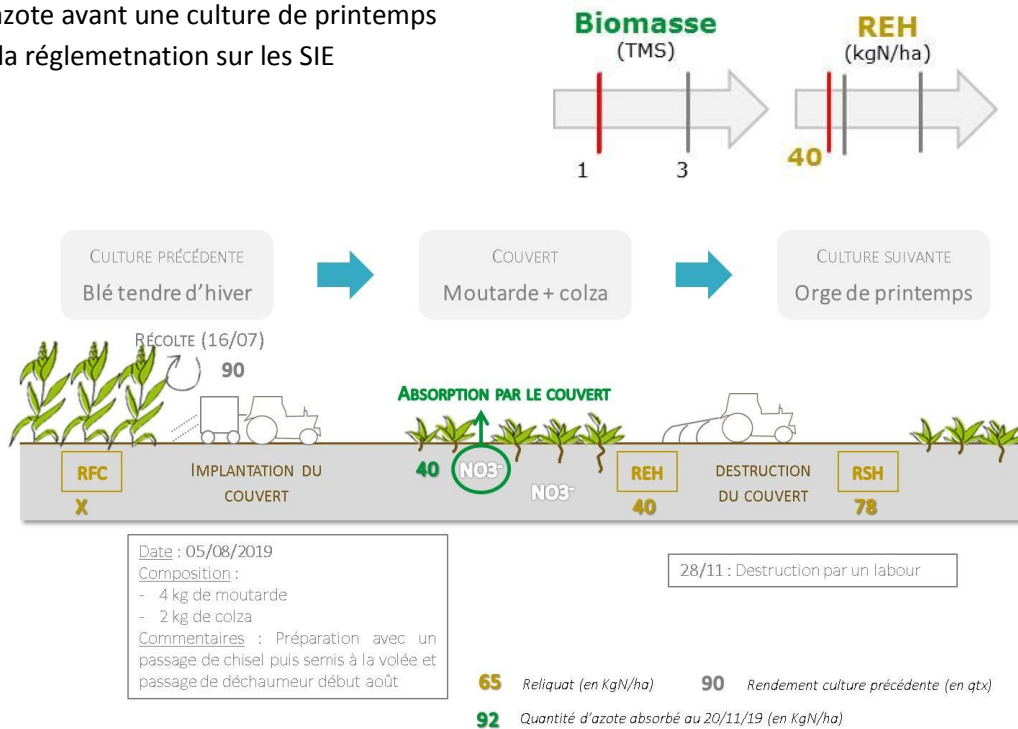
# Fiche descriptive « Interculture longue » - 2019

## AAC de Vert-en-Drouais

### Objectifs du couvert

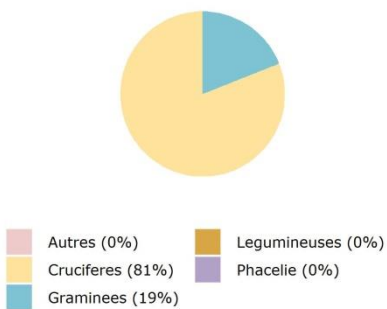
- Capturer de l'azote avant une culture de printemps
- Répondre à la réglementation sur les SIE

### Données mesurées

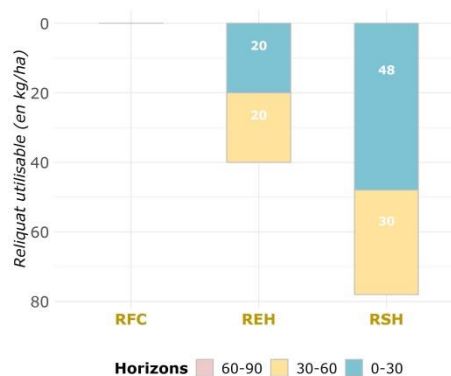


### Résultats

#### Biomasses par espèce (20/11/2019)



#### Reliquats



20/11/2019 : 1.07 T MS/ha



### Observations

Le couvert a été principalement composé de moutarde sur la parcelle. Le développement tardif du couvert, surtout après le retour des pluies fin septembre, ainsi que la densité moyenne du couvert ont permis de faire 1 TMS/ha et de limiter le reliquat entrée d'hiver à 40 kgN/ha ce qui est très satisfaisant. La moutarde n'était pas montée à fleurs fin novembre lors de sa destruction. Cette matière verte enfouie a certainement bénéficié de l'hiver doux et libéré une partie de l'azote dans le reliquat de sortie d'hiver.