

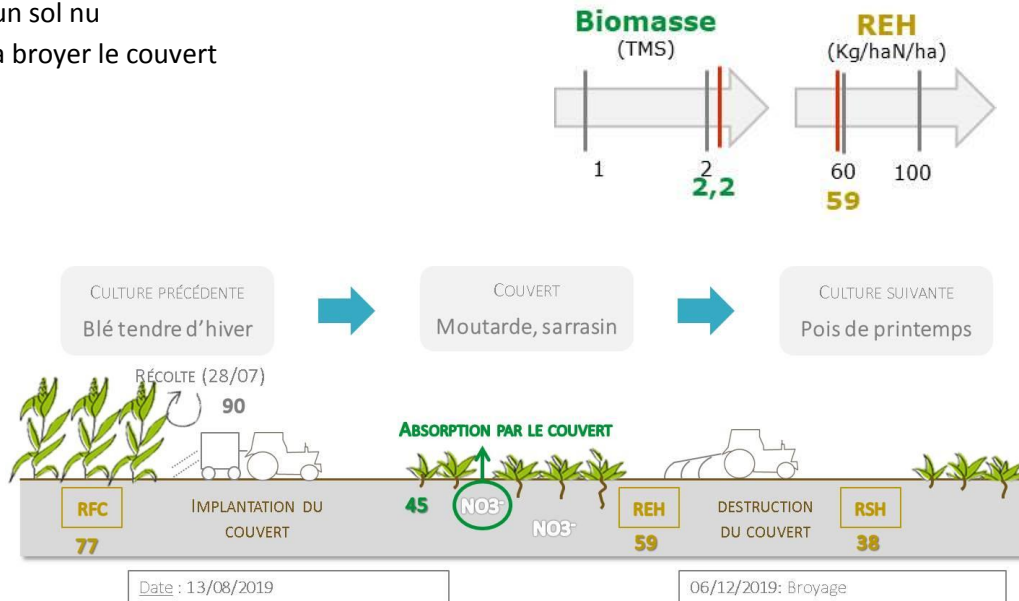
Fiche descriptive « Interculture longue » - 2019

AAC de Tremblay-les-Villages

Objectifs du couvert

Ne pas avoir un sol nu
Ne pas avoir à broyer le couvert

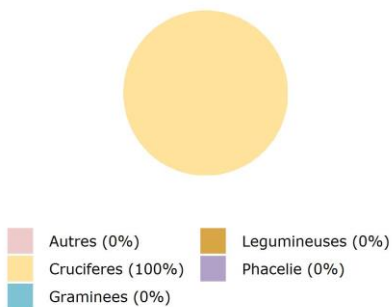
Données mesurées



59 Reliquat (en Kg/haN/ha) **90** Rendement culture précédente (en qtx)
45 Quantité d'azote absorbé au 25/11/2019 (en KgN/ha)

Résultats

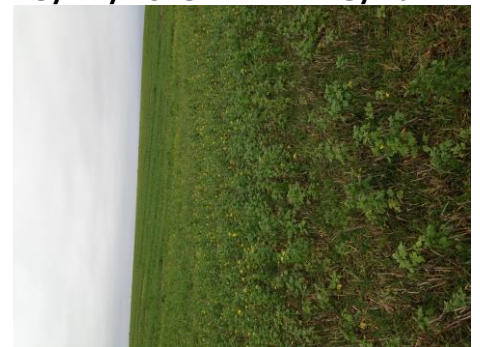
Biomasses par espèce
(25/11/2019)



Reliquats



25/11/2019 : 2.2 T MS/ha



Observations

Le couvert était très hétérogène. Le sarrasin s'est peu développé. La moutarde s'est moyennement développée et a lignifié rendant sa destruction difficile. Le couvert a capté l'azote de la parcelle à un taux élevé.