

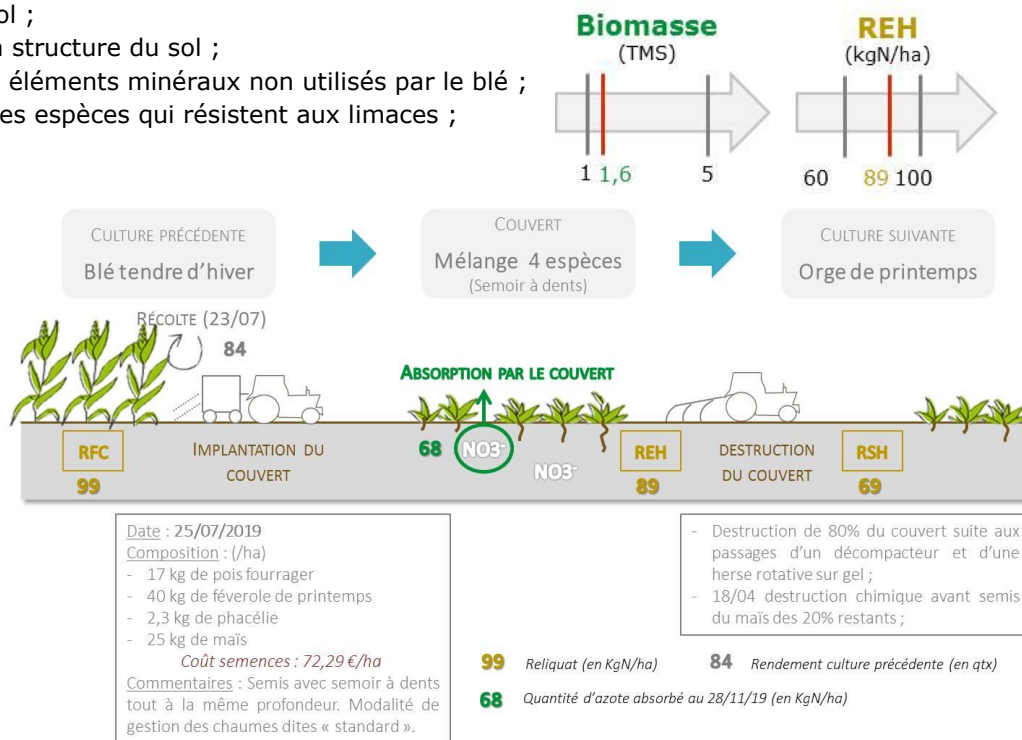
Fiche descriptive « Interculture longue » - 2019

AAC de Bonneval – modalité B (semoir à dents)

Objectifs du couvert

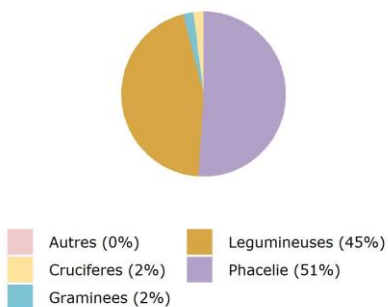
- Couvrir le sol ;
- Améliorer la structure du sol ;
- Recycler les éléments minéraux non utilisés par le blé ;
- Planter des espèces qui résistent aux limaces ;

Données mesurées

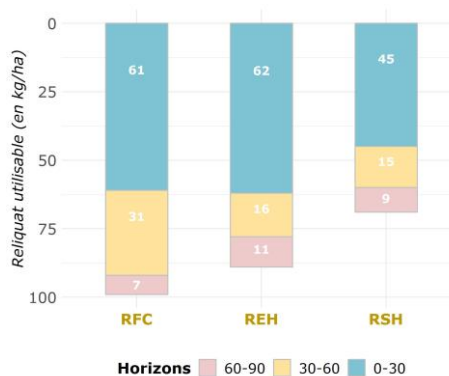


Résultats

Biomasses par espèce (28/11/2019)



Reliquats



28/11/2019 : 1.59 T MS/ha



Observations

Malgré une implantation au plus près de la moisson pour profiter de l'humidité résiduelle du sol, le mélange a souffert d'un manque d'eau pendant la période estivale. Le maïs implanté a été particulièrement pénalisé (disparition à 5 feuilles avant le retour des pluies automnales). En opposition, la phacélie (espèce enregistrant la biomasse la plus élevée) a eu pleinement sa place dans le mélange. Outre son effet structurant, elle est également plus compétitive. La modalité B (semoir à dents) s'est légèrement plus démarquée en termes de développement de biomasse comparativement à A (+0.15 T de MS et +15 unités d'azote absorbé). Ce premier bilan rejoint le ressenti de l'agriculteur : dans cette situation, les dents semblent plus appropriées que les disques même si la profondeur de semis n'est pas gérée si finement. A noter néanmoins, une bonne progression de A d'octobre à novembre (+0.45 T de MS et +14 unités d'azote absorbé). L'écart entre les modalités restent toutefois non significatif et les résultats sont donc à prendre avec précaution. La part de légumineuses légèrement plus importante pour B par rapport à A peut traduire le REH plus élevé pour cette modalité et un début de relargage d'azote plus prononcé par le mélange. L'exploitant ne déplore aucune difficulté particulière lors de la destruction du couvert.