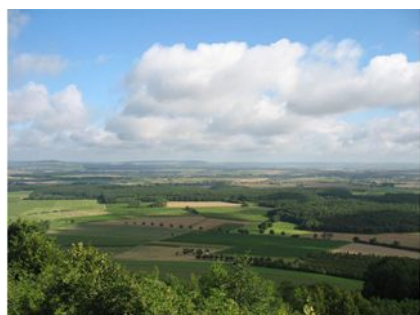




RÉSEAUX D'ÉLEVAGE

Résultats annuels - Campagne 2021



Cas-type

Caprins spé, vente à affineur

Dossier établi par

Equipe : Caprins - Nouvelle Aquitaine, Pays de la Loire, Bretagne et Centre



Caractéristiques de l'exploitation

1,7 unités de main-d'oeuvre

30 ha de Surface agricole utile

dont 15 ha de surface fourragère principale - dont 15 ha d'herbe
dont 15 ha de grandes cultures

23 UGB - Chargement apparent 1,5 UGB / ha SFT

dont 22,9 caprins



Centre

Avec le soutien
financier de

Avec la contribution financière du compte d'affectation spéciale développement agricole et rural CASDAR



MINISTÈRE DE L'AGRICULTURE ET DE L'ALIMENTATION

Liberté
Égalité
Fraternité

Confédération Nationale de l'Élevage
CNE

ASSOLEMENT DU SYSTEME

Surface Agricole Utile

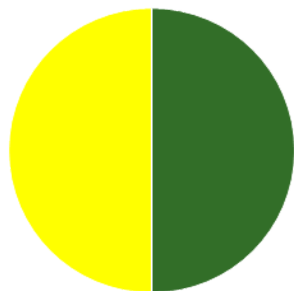
30 ha

Surface Fourragère Principale

50 %

Surface Non Fourragère

50 %



	Surface (ha)	%
Surface en herbe	15,0	50
Grandes cultures	15,0	50

LE SYSTEME FOURRAGER

Chargement corrigé

1,53 UGB / ha SFP

Cultures Fourragères (CF)/ SFP

0 %

Part des prairies permanentes / SH

0 %

Prairie temporaire implantée dans l'année

ha

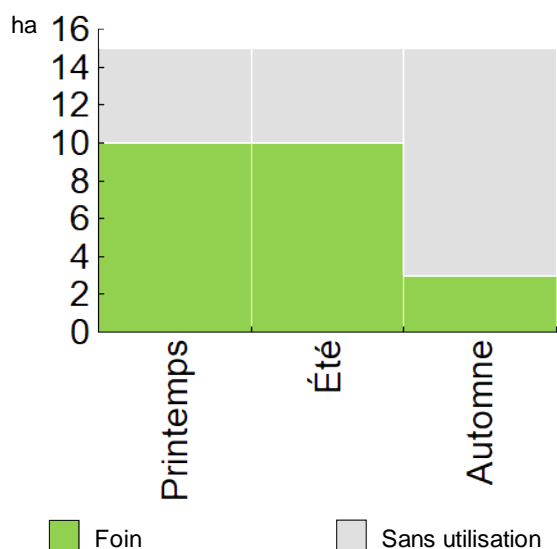
Fumure minérale (/ha herbe)

80 N 50 P2O5 106 K2O

Fumure minérale (/ha CF)

0 N 0 P2O5 0 K2O

Utilisation des surfaces fourragères



Couvert / mode d'utilisation	Surface (ha)	N	P2O5	K2O	Fum Orga
Prairies temporaires					
Foin + Foin	7,0	100	50	100	
Affouragement en vert	5,0	100	50	100	
Surface en herbe					
Foin + Foin + Foin	3,0	0	50	130	

Fourrages conservés utilisés

909 kg MS/Chèv

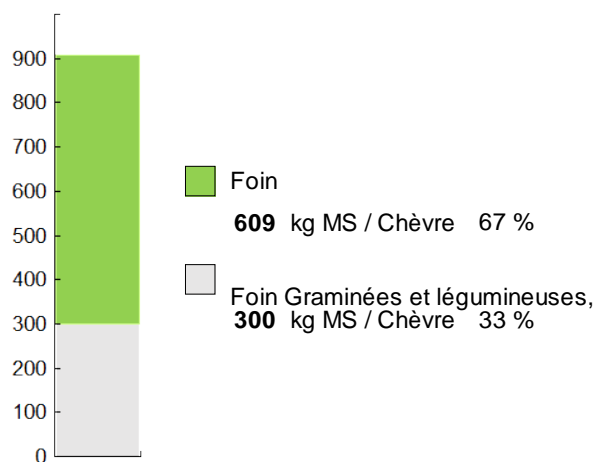
dont variation de stock

0 kg MS/Chèvre

Autonomie des fourrages conservés

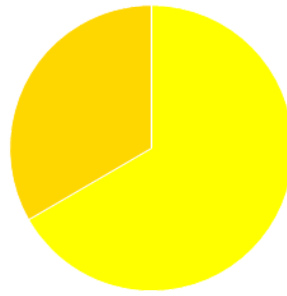
100 %

Fourrages conservés utilisés



Récoltes	Surface (ha)	Rdt MS/ha	kg MS /Chèvre	Ares /Chèvre
Foin	23,0	2,9	609	20,9
1° coupe non déprimée	10,0	3,9		
2° coupe	10,0	2,5		
3° coupe	3,0	1,0		
FG :Foin Graminées et légumineux	5,0	2,5	118	4,5
FG :PARAMETRAGE INCOMPLET	5,0	4,0	182	4,5

PRODUCTIONS VEGETALES



ha	
10,0	Blé tendre
5,0	Orge hiver

Grandes cultures	15,0 ha	Nb de cultures avec + de 5% de la SAU	4
Fumure minérale (/ha SNF)			
138 N 40 P2O5 60 K2O			
Marge brute des productions végétale		10 331 €	689 €/ha

Conduite des productions végétales

Cultures	Signe qualité	Surface (ha)	Rdt /ha	Fumure minérale/ha			Fum Orga	IFT herbi. - aut.	Dés. méca	Prix €/ unité	M.B. €/ha
				N	P2O5	K2O					
Grandes cultures											
Blé tendre		10,0	60 q	140	40	60				18,20	
Orge hiver		5,0	55 q	135	40	60				17,80	

LE TROUPEAU CAPRINS

110 chèvres Alpine chamoisé

110 chèvres primées

Atelier caprins

22,9 UGB

100 % du total UGB

15,0 ha SFP

Signe de qualité : AOP_CHAVIGNOL



Lait produit

88 000 l 800 l/chèvre

Lait vendu

88 000 l 1 250 €/1000l

dont lait transformé

88 000 l 1 250 €/1000l

Ventes et achats d'animaux

Catégorie

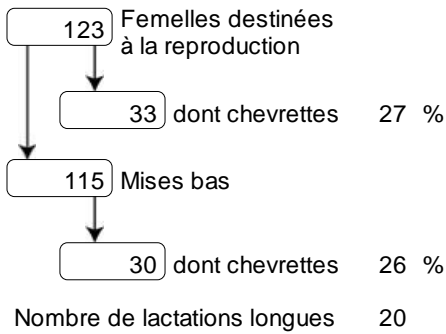
Prix € /tête

Ventes

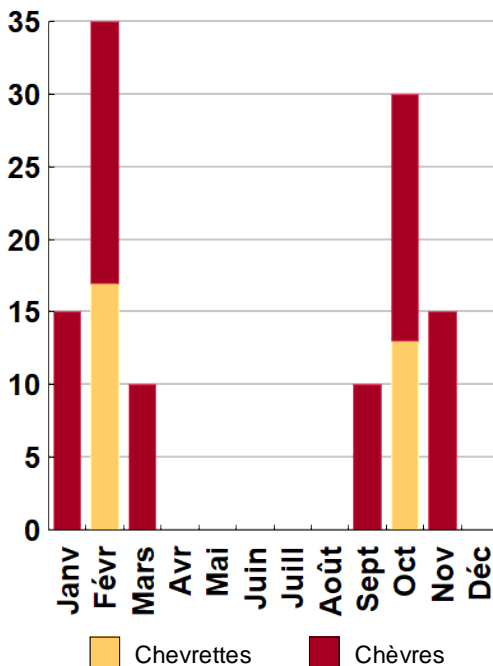
35 Chevreux engraisés	26
105 Chevreux jeunes (8 jours)	6
30 Chèvres de réforme	18

Conduite du troupeau

Traitement lumineux	Non
Taux d'IA	%
Taux de mise bas	94 %
Taux de mortalité adultes	2,7 %
Age moyen du troupeau	0,0 mois



Répartition des mises bas



Livraisons et prix du lait

Le graphique de la répartition mensuelle de la production laitière ne peut pas s'afficher (saisie incomplète)

Alimentation

Système d'alimentation : Affouragement en vert

Fourrages stockés utilisés	909 kg MS/chèvre	Achats de fourrages	0 €/chèvre
Concentré total	40 t	Concentré aux chèvres	
dont prélevés	58 %	Hors co-produits	278 kg/chèvre
Quantité hors co-produits	35 t		347 g/l
	256 €/t		90 €/1000l
Quantité co-produits (déshy)	5 t	Co-produits (déshydraté)	45 kg/chèvre
	292 €/t		56 g/l
			16 €/1000l

Marge brute atelier

83 331 €
758 €/chèvre
947 €/1000l
5 555 €/ha SFP

TRANSFORMATION FROMAGERE DU LAIT DE CHEVRE

Nombre de semaines de commercialisation	52		
Nombre de marchés par an	0	Nombre d'expéditions par an	0
Nombre de tournées ou livraisons par an	0	Distance parcourue par an pour la commercialisation	0 km



Lait transformé

Transformation 88 000 l 110 000 € 1 250 €/1000l

Lait transformé vendu 88 000 eq.l 110 000 € 1 250 €/1000l

Variation de stock 0 eq.l 0 € 0 €/1000l

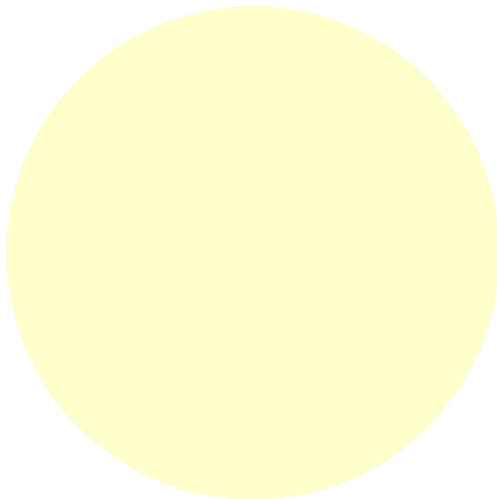
Total pertes de lait 0 eq.l

Coûts spécifiques

Coûts de transformation 37 €/1000l

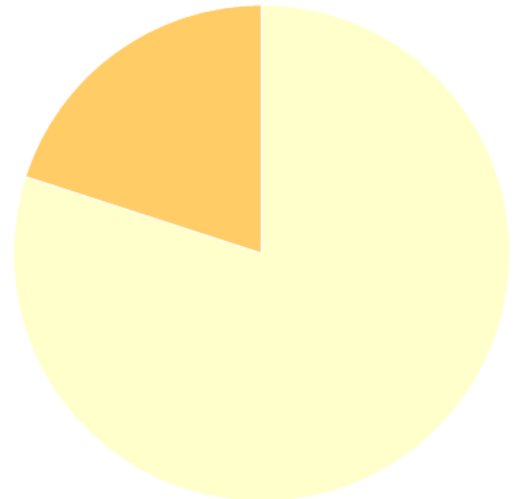
Coûts de commercialisation 0 €/1000l

Répartition du volume de lait transformé selon la technologie



- 100 %
- pâtes molles type lactique
 - pâtes molles type présure
 - pâtes molles type caillé doux
 - pâte pressée non cuite
 - pâte pressée cuite et demi cuite
 - yaourts et laits fermentés

Répartition du montant du lait transformé selon le circuit de commercialisation

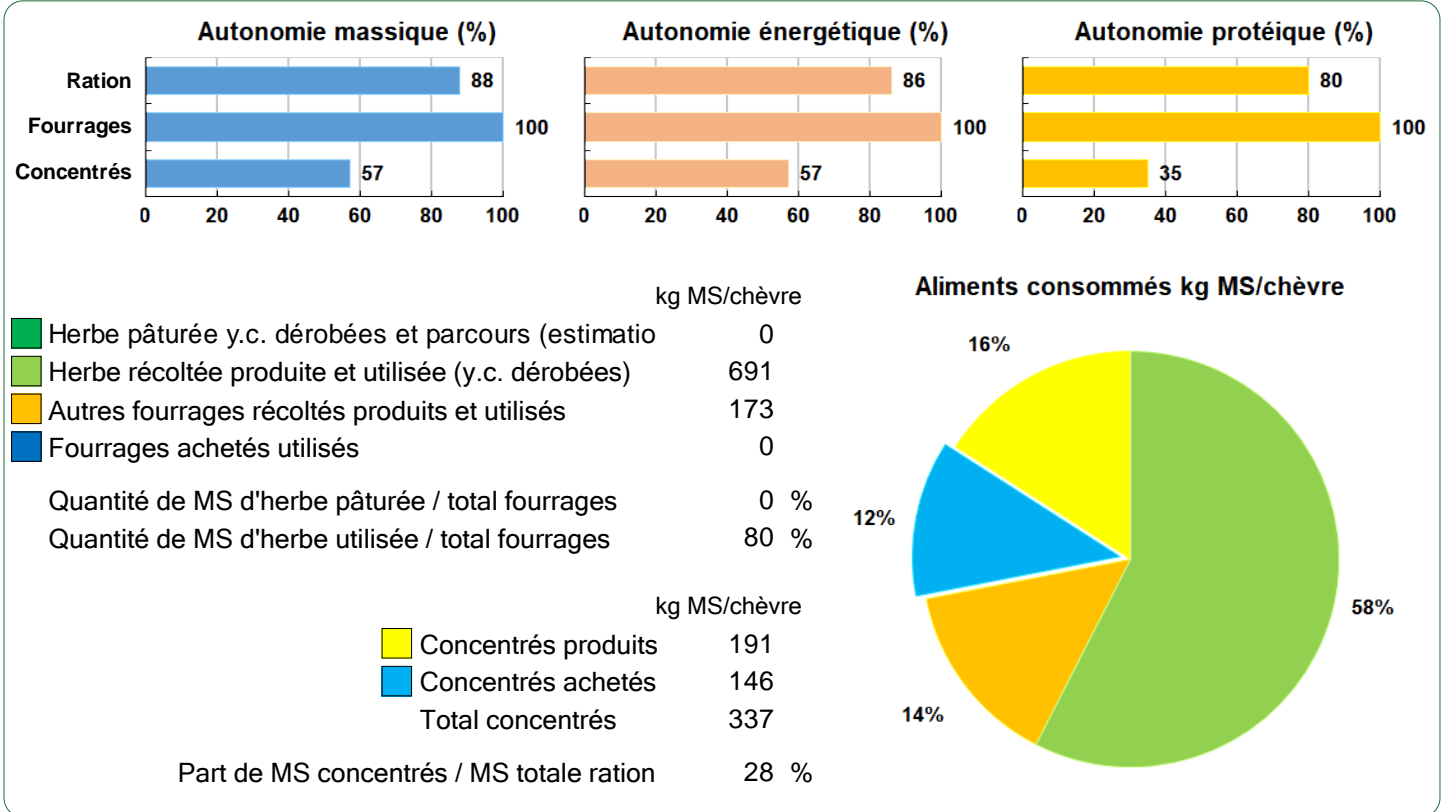


- 80 %
- 20 %
- vendu à l'affineur
 - vendu directement
 - vendu via 1 intermédiaire
 - vendu via 2 intermédiaires

- beurre/crème
- fromage frais
- fromages de lactosérum
- fromages à pâte persillée
- autre technologie



Caprins



LES RESULTATS ECONOMIQUES 2021

Période du 01/01/2021 au 31/12/2021

Régime fiscal : Réel normal obligatoire

PRODUIT BRUT TOTAL (PB)		135 932 €	CHARGES		69 826 €
Caprins	(84 % PB)	113 708	Charges opérationnelles	(27 % PB)	36 284
Ventes		112 080	Troupeau	1 152 €/UGB	26 380
Lait transformé : 88 000 l à 1,250 €		110 000	(23 UGB caprins)		
35 Chevreaux engraisés (à 26 €/tête)		910	Concentrés	542 €/UGB	12 421
105 Chevreaux jeunes (8 jours) (à 6 €/tête)		630	Frais d'élevage	407 €/UGB	9 316
30 Chèvres de réforme (à 18 €/tête)		540	Transformation, commercialisation	143 €/UGB	3 283
Aides		1 628	Frais vétérinaires	59 €/UGB	1 360
Aide Caprine : 110 têtes à 14,80 €		1 628	Surfaces fourragères	295 €/ha	4 420
Surface fourragère	(0 % PB)	423	(15 ha SFP : dont 15 ha SH)		
Aides		423	Engrais et amendements	205 €/ha	3 074
Aide Légumineuse fourragère : 3 ha à 141,00 €		423	Produits de défense végétaux	33 €/ha	502
Grandes cultures	(12 % PB)	15 815	Semences et plants	33 €/ha	495
Ventes		15 815	Fournitures pour fourrages	23 €/ha	349
Blé tendre : 600 q à 18,20 €		10 920	Productions végétales	366 €/ha	5 484
Orge hiver : 41 q à 17,80 €		730	(15 ha GCU)		
Cession interne au troupeau : 234 q à 17,80 €		4 165	Engrais et amendements	214 €/ha	3 203
Produits non affectables	(4 % PB)	5 986	Produits de défense végétaux	91 €/ha	1 365
Aides		5 986	Semences et plants	61 €/ha	916
Aides découplées		5 986	Charges de structure	(25 % PB)	33 542
			(hors amortissements et frais financiers)		
			Main-d'oeuvre (MSA + salaires)	517 €/ha SAU	15 500
			Foncier	84 €/ha SAU	2 529
			Matériel	211 €/ha SAU	6 343
			Bâtiments et installations	18 €/ha SAU	538
			Autres charges	288 €/ha SAU	8 632
EXCEDENT BRUT D'EXPLOITATION		(49 % PB)	66 106 €		
		38 886 €/UMO	(1,7 UMO exploitants)		

Annuités	(21 % EBE)	13 806 €	Amortissement	12 812 €
Remboursement de capital		10 980	Matériel	250 €/ha
Frais financiers long et moyen terme (LMT)		2 826	Bâtiments et installations	232 €/UGB
Frais financiers court terme (CT)		0 €	Frais financiers (LMT et CT)	2 826 €

DISPONIBLE POUR EXPLOITANTS ET L'AUTOFINANCEMENT	52 300 €	RESULTAT COURANT	(37 % PB)	50 468 €
	30 765 €/UMO		29 687 €/UMO	

Total actif hors foncier	130 190 €	Valeur ajoutée nette (hors aides)	37 427 €/UMO
	76 582 €/UMO	EBE hors foncier / actif hors foncier	53 %
Animaux	15 %	Bâtiments et installations	31 %
Matériel	23 %	Autres immobilisations	0 %
		Taux d'endettement hors foncier	56 %
		Trésorerie nette globale	0 €

Coût de production de l'atelier Caprins

Résultats avec conventions nationales - Exercice du 01/01/2021 au 31/12/2021

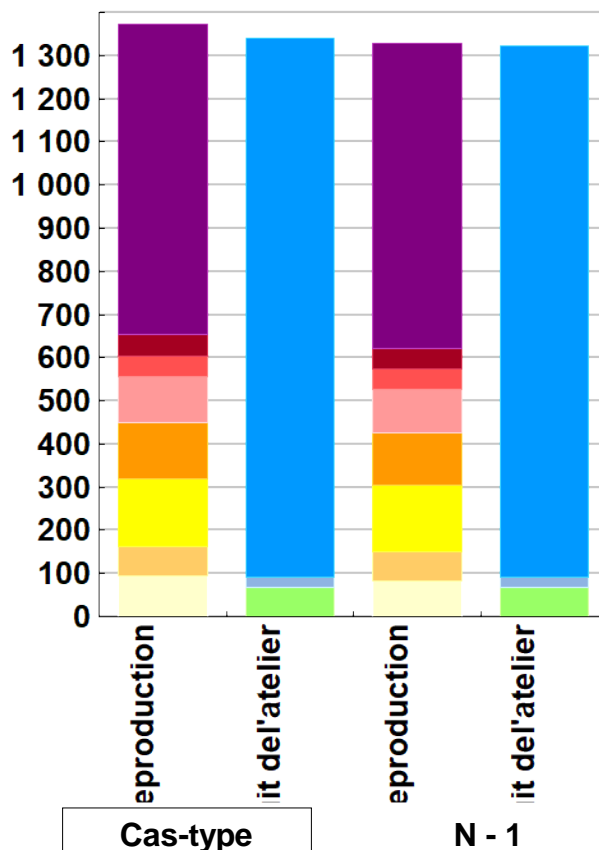


Productivité

	Cas-type	N - 1	Ecart
Lait produit et commercialisé (litres)	88 000	88 000	0
dont volume de lait transformé (%)	100	100	0
Lait produit (litres/chèvre)	800	800	0
Main-d'oeuvre caprine à rémunérer (UMO)	1,64	1,64	0,00
Productivité MO rémunérée (litres/UMO)	53 659	53 659	0

	Cas-type	N - 1	Ecart
	€/ 1000 litres de lait		
Coût de production total	1 373	1 330	42
Travail	720	709	11
Foncier et capital	48	48	0
Frais divers de gestion	48	47	0
Bâtiments et installations	107	99	8
Mécanisation	130	121	9
Frais d'élevage	159	154	5
Approvisionnements des surfaces	68	69	-1
Alimentation des animaux	94	83	11
	€/ 1000 litres de lait		
Produit total	1 341	1 322	18
Prix de vente du lait	1 250	1 230	20
Produit viande	24	24	0
Autres produits	0	0	0
Aides	67	69	-2

€/ 1000 litres de lait



Approche comptable

	Cas-type	N - 1	Ecart
Coût de production €/1000l	1 373	1 330	42
Prix de revient €/1000l	1 282	1 238	44
Rémunération permise €/1000l	688	701	-13
Rémunération permise nb SMIC/UMO	1,91	1,98	

Prise en compte des amortissements et rémunération de tous les facteurs de production (travail, capitaux propres et terres en propriété).

Approche trésorerie

	Cas-type	N - 1	Ecart
Coût de fonctionnement €/1000l	1 348	1 314	34
Prix de fonctionnement €/1000l	1 257	1 221	36
Trésorerie permise €/1000l	712	718	-5
Trésorerie permise nb SMIC/UMO	1,98	2,02	

On remplace les amortissements par le capital d'emprunts remboursés et on ne rémunère pas les capitaux propres et les terres en propriété.

Hypothèses retenues	Taux d'intérêt des capitaux propres (%)	0,50	Montant du fermage des terres en propriété (€/ha)	84
Rémunération €/UMO	38 610 = [SMIC net 14 850] x [coef "SMIC brut" 1,30] x [nb de SMIC/UMO 2,00]			

Coût de production de l'atelier Caprins - Pour en savoir plus



Cas-typ N - 1 Ecart

€/ 1000 litres de lait

Coût de production total	1 372,6	1 330,4	42,2
Travail			
Salaires et charges salariales	0,0	0,0	0,0
Rémunération du travail exploitant (CS)	719,6	708,9	10,7
Foncier et Capital			
Ferme et frais du foncier	18,4	18,2	0,2
Rémunération terres en propriété (CS)	0,0	0,0	0,0
Amortissements améliorations foncières	0,0	0,0	0,0
Frais financiers	27,2	27,1	0,1
Rémunération capitaux en propriété (CS)	2,7	2,8	-0,1
Frais divers de gestion			
Transports, assurances, frais de gestion	47,6	47,4	0,2
Autres amortissements	0,0	0,0	0,0
Bâtiments et installations			
Eau	8,1	7,9	0,2
Électricité et gaz	35,8	34,8	1,0
Entretien et location des bâtiments	5,8	5,6	0,2
Amortissements bâtiments-installations	57,2	50,6	6,6
Mécanisation			
Travaux par tiers	19,7	19,1	0,6
Carburants et lubrifiants	24,3	18,7	5,6
Entretien du matériel	15,5	15,1	0,4
Achat de petit matériel	0,0	0,0	0,0
Crédit bail	0,0	0,0	0,0
Amortissements matériel	70,4	68,5	1,9
Frais d'élevage			
Frais vétérinaires	15,5	15,2	0,3
Frais repro, identification, GDS, cont perf	105,9	104,3	1,6
Achats de litière	0,0	0,0	0,0
Frais de transformation et com.	37,3	34,0	3,3
Approvisionnements des surfaces			
Engrais et amendements	45,2	46,4	-1,2
Semences	8,6	8,6	0,0
Autres charges végétales	14,1	13,9	0,2
Alimentation des animaux			
Achats de concentrés et minéraux	72,1	63,7	8,4
Achats de la poudre de lait	21,7	19,5	2,2
Achats de fourrages et mise en pension	0,0	0,0	0,0

Résultats avec conventions nationales

	Cas-typ	N - 1	Ecart
Main-d'oeuvre			
Exploitant (UMO)	1,64	1,64	0,00
Salariée (UMO)	0,00	0,00	0,00
Total M.O. caprine à rémunérer	1,64	1,64	0,00
dont pour transformation et com.			
Main-d'oeuvre bénévole			

	Cas-typ	N - 1	Ecart
Produit de l'atelier			
€/ 1000 litres de lait			
Prix de vente du lait	1 250,0	1 230,0	20,0
Produit viande			
Achats d'animaux (en -)	0,0	0,0	
Autres produits	0,0	0,0	0,0
Aides			
Aides couplées et autres	23,3	25,0	-1,7
Aides découplées	43,6	43,6	0,0
Aides deuxième pilier	0,0	0,0	0,0

	Cas-typ	N - 1	Ecart
Données complémentaires			
€/ 1000 litres de lait			
Total charges courantes	523	500	23
Total amortissements	128	119	9
Total charges supplétives (CS)	722	712	11
Coût production hors charges sup.	650	619	32
Annuités	133	132	1
Charges sociales exploitants	170	169	1

	Cas-typ	N - 1	Ecart
Céréales intra-consommées (ha)	4,3	4,3	0,0

	Cas-type	N - 1	Ecart
Résultats économiques atelier			
Excédent brut €/UMO	36 227	36 523	-297
Excédent brut €/1000 l	675	681	-6
Revenu (RCAI) €/UMO	37 039	37 749	-711
Revenu disponible €/UMO	29 107	29 432	-325

Hypothèses retenues Taux d'intérêt des capitaux propres (%) 0,50 Montant du fermage des terres en propriété (€/ha) 84

Rémunération €/UMO 38 610 = [SMIC net 14 850] x [coef "SMIC brut" 1,30] x [nb de SMIC/UMO 2,00]

Coût de production de l'atelier Cultures de vente

Résultats avec conventions nationales - Exercice du 01/01/2021 au 31/12/2021

Productivité

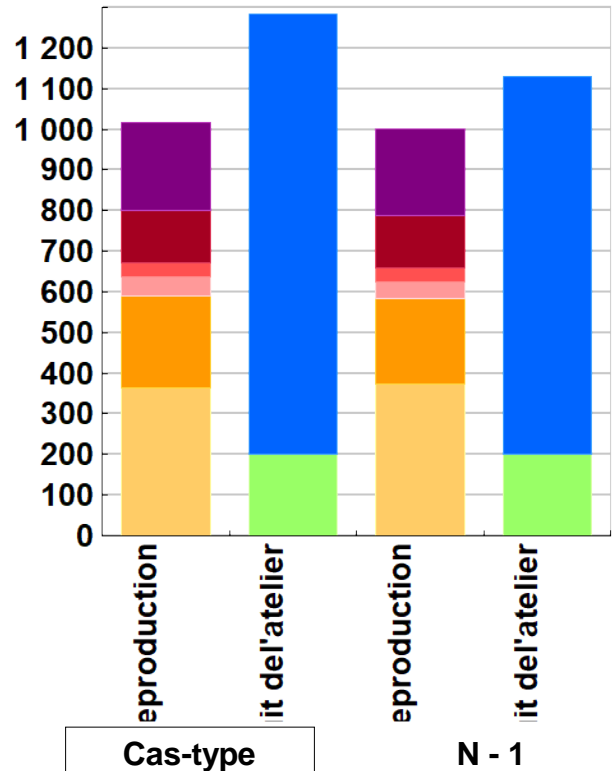
	Cas-type	N - 1	Ecart
Grandes cultures commercialisées (ha)	11	11	0
Main-d'oeuvre à rémunérer (UMO)	0,06	0,06	0,00
Productivité MO rémunérée (ha/UMO)	179	179	0



Coût de production total

	Cas-type	N - 1	Ecart
	€/ ha	€/ ha	€/ ha
Coût de production total	1 017	1 001	15,6
Travail	216	212	3,2
Foncier et capital	129	128	1,0
Frais divers de gestion	35	35	0,2
Bâtiments et installations	46	43	3,4
Mécanisation	226	211	14,7
Approvisionnements des surfaces	366	373	-6,9
Produit total	1 283	1 131	152,1
Produit grandes cultures	1 084	932	152,1
Autres produits	0	0	0,0
Aides	200	200	0,0

€/ ha



Approche comptable

	Cas-type	N - 1	Ecart
Coût de production €/ha	1 017	1 001	15,6
Prix de revient €/ha	817	802	15,6
Rémunération permise €/ha	482	342	139,7
Rémunération permise nb SMIC/UMO	4,47	3,22	

Prise en compte des amortissements et rémunération de tous les facteurs de production (travail, capitaux propres et terres en propriété).

Approche trésorerie

	Cas-type	N - 1	Ecart
Coût de fonctionnement €/ha	1 023	1 013	10,1
Prix de fonctionnement €/ha	824	814	10,1
Trésorerie permise €/ha	476	330	145,2
Trésorerie permise nb SMIC/UMO	4,41	3,11	

On remplace les amortissements par le capital d'emprunts remboursés et on ne rémunère pas les capitaux propres et les terres en propriété.

Cultures	Signe de qualité	Total HT	Quantité	Prix de vente	Prix de revient	Prix de fonctionnement
Blé tendre		10 920	600	18,20 €/q	13,73 €/q	13,83 €/q
Orge hiver		730	41	17,80 €/q	13,42 €/q	13,53 €/q

Coût de production de l'atelier Cultures de vente - Pour en savoir plus



	Cas-typ	N - 1	Ecart
	€/ ha	€/ ha	€/ ha
Coût de production total	1 016,8	1 001,2	15,6
Travail			
Salaires et charges salariales	0,0	0,0	0,0
Rémunération du travail exploitant (CS)	215,5	212,3	3,2
Foncier et Capital			
Fermage et frais du foncier	84,3	83,4	0,9
Rémunération terres en propriété (CS)	0,0	0,0	0,0
Amortissements améliorations foncières	0,0	0,0	0,0
Frais financiers	40,6	40,4	0,2
Rémunération capitaux en propriété (CS)	4,1	4,1	0,0
Frais divers de gestion			
Transports, assurances, frais de gestion	34,9	34,7	0,2
Autres amortissements	0,0	0,0	0,0
Bâtiments et installations			
Eau	3,5	3,4	0,1
Électricité et gaz	15,4	14,9	0,5
Entretien et location des bâtiments	2,5	2,4	0,1
Amortissements bâtiments-installations	24,6	21,7	2,9
Mécanisation			
Travaux par tiers	34,3	33,3	1,0
Carburants et lubrifiants	42,3	32,5	9,8
Entretien du matériel	26,9	26,2	0,7
Achat de petit matériel	0,0	0,0	0,0
Crédit bail	0,0	0,0	0,0
Amortissements matériel	122,5	119,1	3,4
Approvisionnements des surfaces			
Engrais et amendements	213,5	218,8	-5,3
Semences	61,1	61,5	-0,4
Produits de défense	91,0	92,3	-1,3
Frais d'irrigation	0,0	0,0	0,0
Assurances récoltes	0,0	0,0	0,0
Autres charges végétales	0,0	0,0	0,0

Résultats avec conventions nationales

	Cas-typ	N - 1	Ecart
Main-d'oeuvre			
Exploitant (UMO)	0,06	0,06	0,00
Salariée (UMO)	0,00	0,00	0,00
Total main-d'oeuvre à rémunérer	0,06	0,06	0,00
dont pour transformation et com.			
Main-d'oeuvre bénévole			

	Cas-typ	N - 1	Ecart
	€/ ha	€/ ha	€/ ha
Produit de l'atelier			
Produit des grandes cultures	1 083,7	931,6	152,1
Ventes	1 083,7	931,6	152,1
Variation d'inventaire	0,0	0,0	0,0
Autres produits	0,0	0,0	0,0
Aides			
Aides couplées et autres	0,0	0,0	0,0
Aides découplées	199,5	199,5	0,0
Aides deuxième pilier	0,0	0,0	0,0

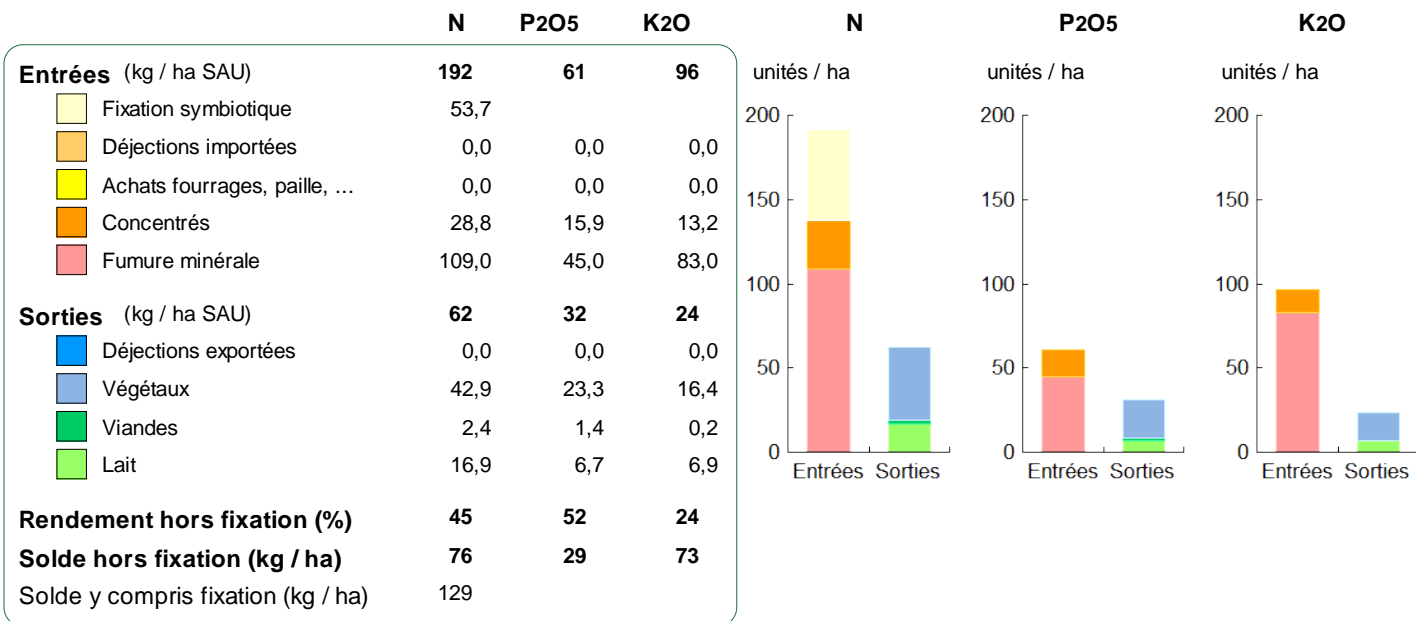
	Cas-typ	N - 1	Ecart
	€/ ha	€/ ha	€/ ha
Données complémentaires			
Total charges courantes	650	644	6
Total amortissements	147	141	6
Total charges supplétives (CS)	220	216	3
Coût production hors charges sup.	797	785	12
Annuités	198	197	1
Charges sociales exploitants	51	51	0

	Cas-type	N - 1	Ecart
Résultats économiques atelier			
Excédent brut €/UMO	111 578	85 463	26 115
Excédent brut €/ha	623	477	146
Revenu (RCAI) €/UMO	87 079	62 051	25 028
Revenu disponible €/UMO	76 082	50 109	25 973

Hypothèses retenues Taux d'intérêt des capitaux propres (%) 0,50 Montant du fermage des terres en propriété (€/ha) 84
 Rémunération €/UMO 38 610 = [SMIC net 14 850] x [coef "SMIC brut" 1,30] x [nb de SMIC/UMO 2,00]

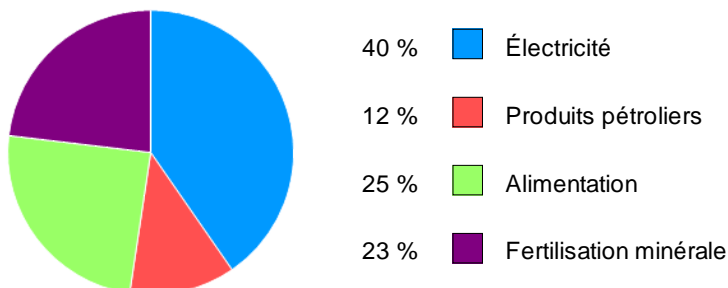
Bilan des minéraux

Zone environnementale	Zone sans contrainte	Surface en zones d'actions complémentaires	ha
Zone de captage	Non		
Pression organique / ha SD170	52 kg/ha	Sols nus en hiver / SAU	0 %



Consommations d'énergie

Au niveau du système 24 915 MJ / ha



Au niveau des ateliers

Atelier	Consommation		Électricité	Produits pétroliers	Fumure	Concentrés	Fourrages
	Total (MJ)	MJ / unité					
Caprins	650 952	4 687 /1000 l	1 168	400	864	2 255	0
Grandes cultures	158 074	10 538 /ha	358	2 779	7 401		