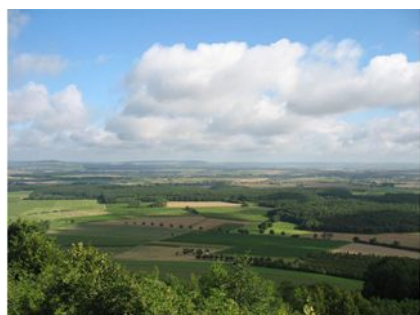




# RÉSEAUX D'ÉLEVAGE

Résultats annuels - Campagne 2021



## Cas-type

### Caprins et BV, vente en lait

Dossier établi par

Equipe : Caprins - Nouvelle Aquitaine, Pays de la Loire, Bretagne et Centre



#### Caractéristiques de l'exploitation

3,3 unités de main-d'oeuvre - dont 0,3 salariée

190 ha de Surface agricole utile

dont 97 ha de surface fourragère principale - dont 97 ha d'herbe

dont 93 ha de grandes cultures

121 UGB - Chargement apparent 1,3 UGB / ha SFT

dont 41,3 caprins - 79,8 bovins viande



Centre

Avec le soutien  
financier de

Avec la contribution financière du compte d'affectation spéciale développement agricole et rural CASDAR



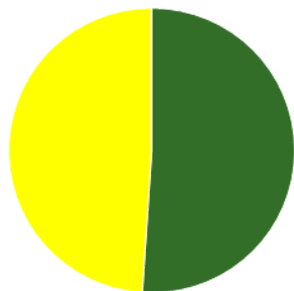
MINISTÈRE DE L'AGRICULTURE ET DE L'ALIMENTATION

Liberté  
Égalité  
Fraternité

Confédération Nationale de l'Élevage  
**CNE**

# ASSOLEMENT DU SYSTEME

Surface Agricole Utile 190 ha Surface Fourragère Principale 51 % Surface Non Fourragère 49 %

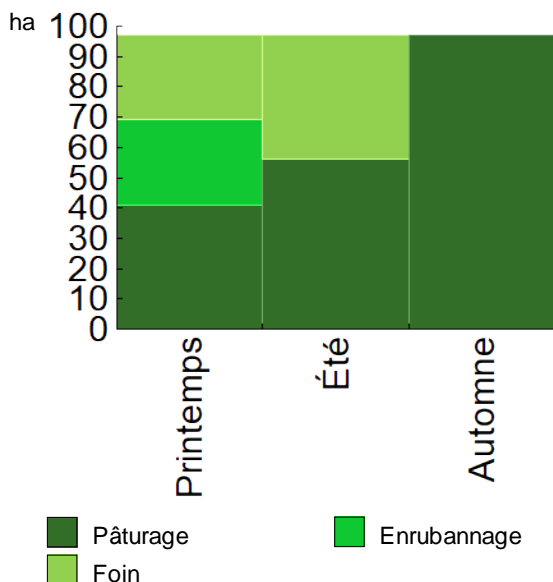


	Surface (ha)	%
Surface en herbe	97,0	51
Grandes cultures	93,0	49

## LE SYSTEME FOURRAGER

<b>Chargement corrigé</b>	<b>1,25 UGB / ha SFP</b>	<b>Cultures Fourragères (CF)/ SFP</b>	<b>0 %</b>
Part des prairies permanentes / SH	34 %	Prairie temporaire implantée dans l'année	ha
Fumure minérale (/ha herbe)	51 N 28 P2O5 50 K2O	Fumure minérale (/ha CF)	0 N 0 P2O5 0 K2O

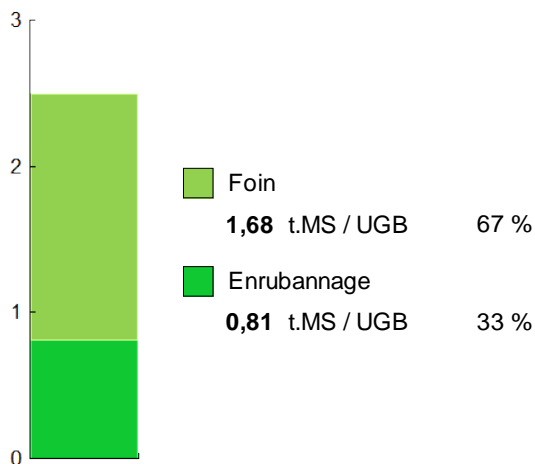
### Utilisation des surfaces fourragères



Couvert / mode d'utilisation	Surface (ha)	N	P2O5	K2O	Fum Orga
<b>Prairies permanentes</b>					
Pâturage	33,0	30	10	20	
<b>Surface en herbe</b>					
Foin + Foin + Pâturage	21,0	80	50	80	
Enrubannage + Foin + Pâturage	20,0	80	50	80	
Enrubannage + pâture	8,0	30	20	50	
Pâturage	8,0	30	10	20	
Foin + Pâturage	7,0	30	20	50	

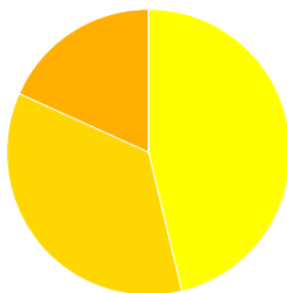
**Fourrages conservés utilisés 2,49 t. MS / UGB**  
 dont variation de stock 0,00 t.MS / UGB  
 Autonomie des fourrages conservés 100 %

### Fourrages conservés utilisés



Récoltes	Surface (ha)	Rdt MS/ha	tMS /UGB	Ares /UGB
<b>Foin</b>	69,0	3,0	1,68	57
1° coupe non déprimée	28,0	4,4		
2° coupe	41,0	2,0		
<b>Enrubannage</b>	28,0	3,5	0,81	23
1° coupe non déprimée	28,0	3,5		

# PRODUCTIONS VEGETALES



ha	
43,0	Blé tendre
33,0	Colza
17,0	Orge hiver

<b>Grandes cultures</b>	<b>93,0 ha</b>	Nb de cultures avec + de 5% de la SAU	5
Fumure minérale (/ha SNF)			
	132 N	40 P2O5	60 K2O
<b>Marge brute des productions végétale</b>	<b>83 411 €</b>	<b>897 €/ha</b>	

## Conduite des productions végétales

Cultures	Signe qualité	Surface (ha)	Rdt /ha	Fumure minérale/ha			Fum Orga	IFT herbi. - aut.	Dés. méca	Prix €/ unité	M.B. €/ha
				N	P2O5	K2O					
<b>Grandes cultures</b>											
Blé tendre		43,0	60 q	140	40	60				18,20	
Colza		33,0	35 q	120	40	60				47,40	
Orge hiver		17,0	55 q	135	40	60				17,80	

# LE TROUPEAU CAPRINS

**200 chèvres Alpine chamoisé**

200 chèvres primées

Atelier caprins

41,3 UGB

**34 % du total UGB**

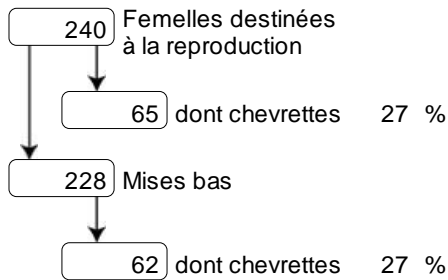
33,1 ha SFP

Signe de qualité : AOP\_CHAVIGNOL



**Lait produit** 150 000 l 750 l/chèvre

**Lait vendu** 150 000 l 787 €/1000l TP 33,10 g/l  
TB 36,10 g/l



Nombre de lactations longues

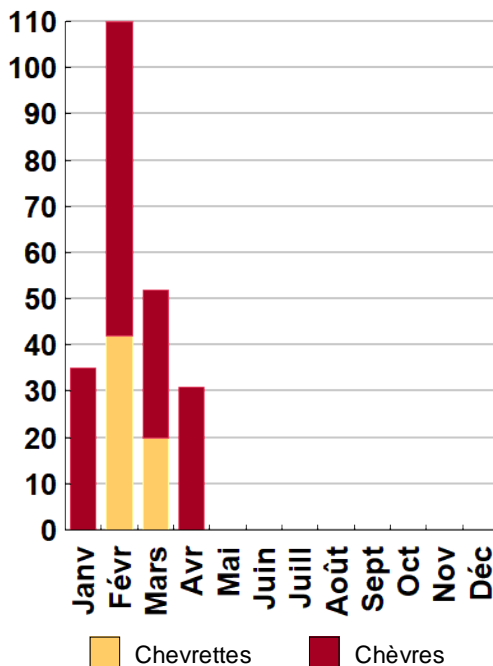
## Conduite du troupeau

Traitement lumineux	Non
Taux d'IA	%
Taux de mise bas	95 %
Taux de mortalité adultes	2,5 %
Age moyen du troupeau	0,0 mois

## Ventes et achats d'animaux

Catégorie	Prix € /tête
<b>Ventes</b>	
72 Chevreux engraisés	26
60 Chèvres de réforme	20
208 Chevreux jeunes (8 jours)	3

## Répartition des mises bas



## Livraisons et prix du lait

Le graphique de la répartition mensuelle de la production laitière ne peut pas s'afficher (saisie incomplète)

## Alimentation

Système d'alimentation : Pâturage

<b>Fourrages stockés utilisés</b>	710 kg MS/chèvre	<b>Achats de fourrages</b>	0 €/chèvre
Concentré total	95 t	<b>Concentré aux chèvres</b>	
dont prélevés	27 %	<b>Hors co-produits</b>	410 kg/chèvre
Quantité hors co-produits	95 t		547 g/l
	352 €/t		185 €/1000l
Quantité co-produits (désy)	0 t	<b>Co-produits (déshydraté)</b>	0 kg/chèvre
	0 €/t		0 g/l
			0 €/1000l

## Marge brute atelier

65 375 €
<b>327 €/chèvre</b>
<b>436 €/1000l</b>
1 976 €/ha SFP

# LE TROUPEAU BOVINS VIANDE

**64,0 vaches allaitantes (VA)**

Charolaise

64 Aides aux Bovins Allaitants

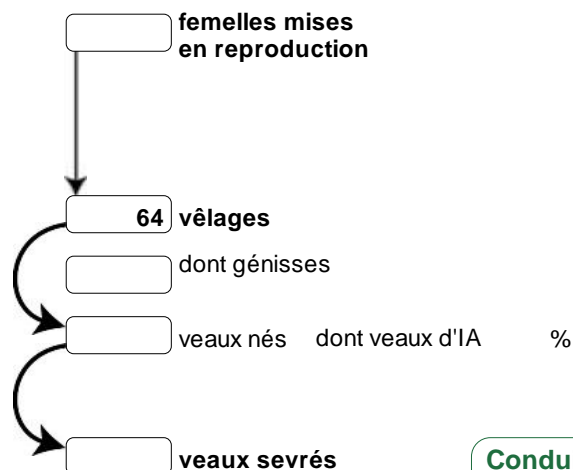
Atelier bovins viande

79,8 UGB

1,3 UGB/vêlage

63,9 ha SFP BV

**66 % du total UGB**



## Performances de reproduction

<b>Taux de gestation</b>	%
Nombre d'avortements	
<b>Intervalle vêlage-vêlage</b>	j
dont > 400 jours	%
Date moyenne de vêlage	
<b>Age moyen au premier vêlage</b>	mois
Taux de prolificité	%
<b>Taux de mortalité</b>	%
<b>Taux de productivité numérique</b>	%

## Conduite des veaux jusqu'au sevrage

## Répartition des vêlages

*Le graphique de la répartition mensuelle des mises-bas ne peut pas s'afficher (saisie incomplète)*

## Ventes et achats d'animaux

Catégorie	Race	Signe qualité	Poids /tête	Prix € unitaire	Prix € /tête
<b>Ventes</b>					
34 Broutards mâles	38		300,0 kgv	2,56	768
13 Vaches réforme	38		430,0 kgc	3,96	1 702
19 Broutardes	38		280,0 kgv	2,58	721

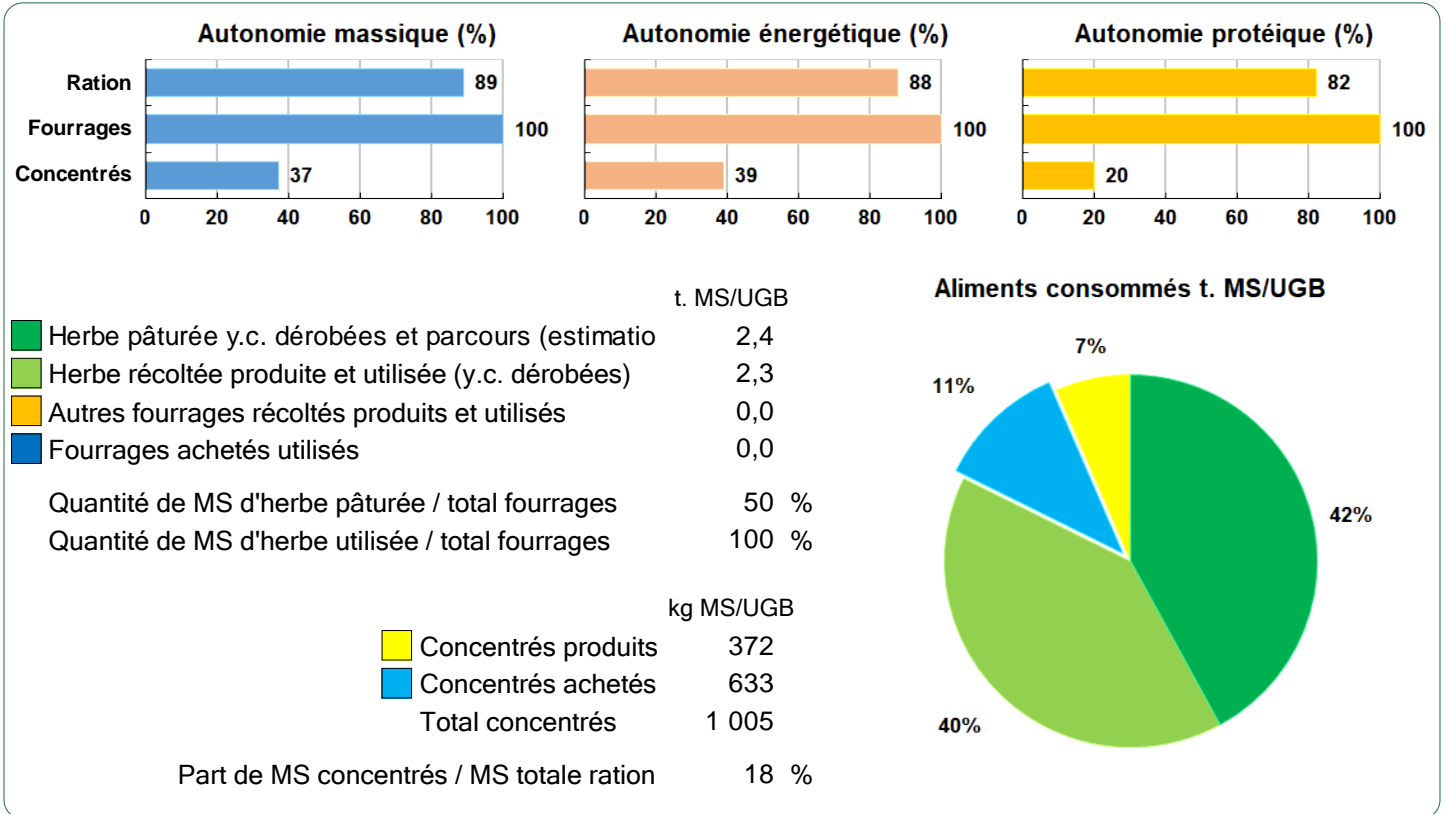
## Production de viande

<b>Production brute de viande vive (PBVV)</b>	26 067 kgv	<b>327</b> kgv/UGB
<b>dont vendue</b>	26 067 kgv	<b>2,38</b> €/kgv vendu
Concentrés : Quantité totale	39 t	484 kg/UGB
dont prélevé	64 %	
Prix unitaire concentrés	293 €/t	
<b>Coût des aliments (concentrés et fourrages achetés)</b>	11 303 €	<b>0,43</b> €/kgv
Production autonome	21 318 kgv	267 kgv/UGB
	82 %/PBVV	

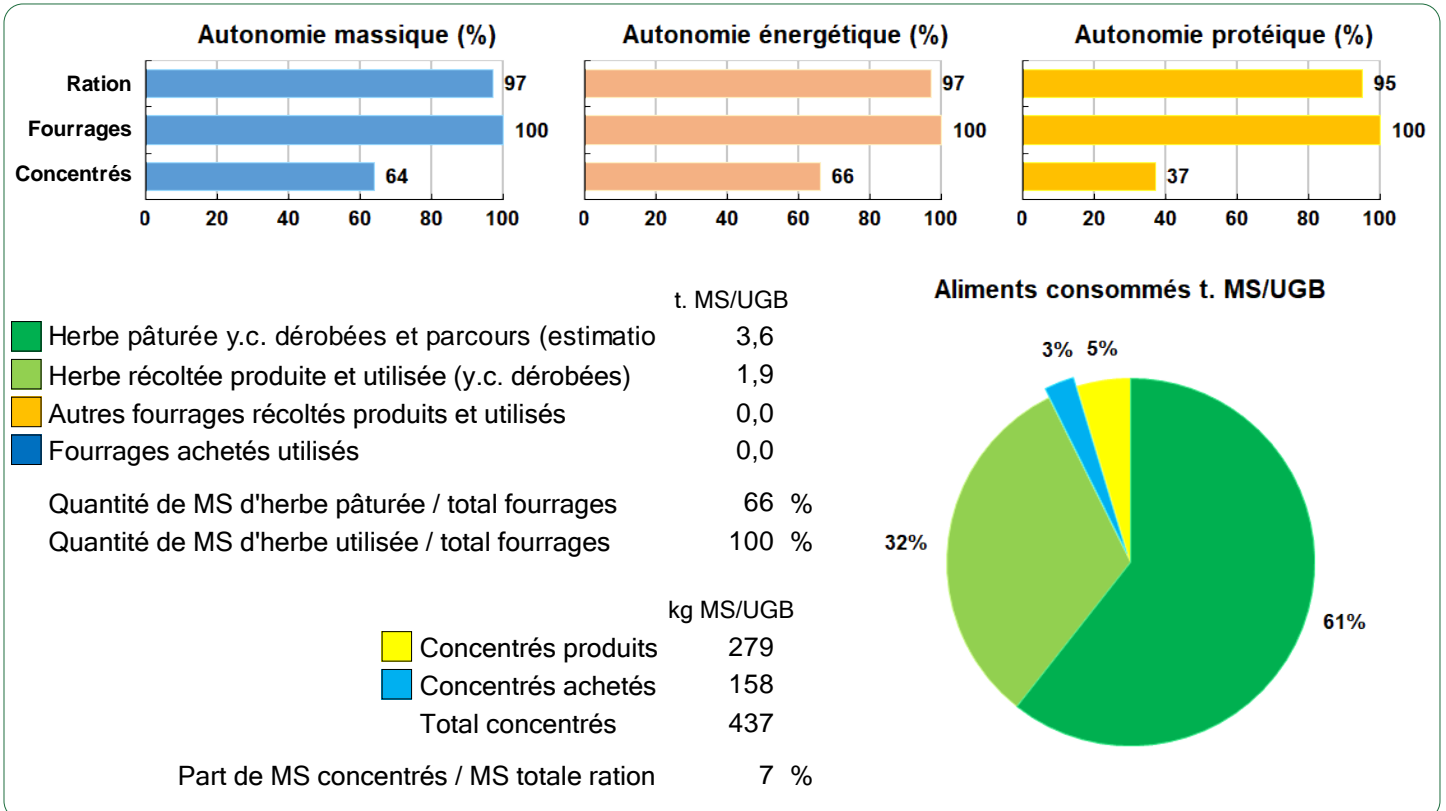
## Marge brute atelier

43 277 €
676 €/VA
<b>542 €/UGB</b>
677 €/ha SFP BV

## Ensemble des ateliers herbivores

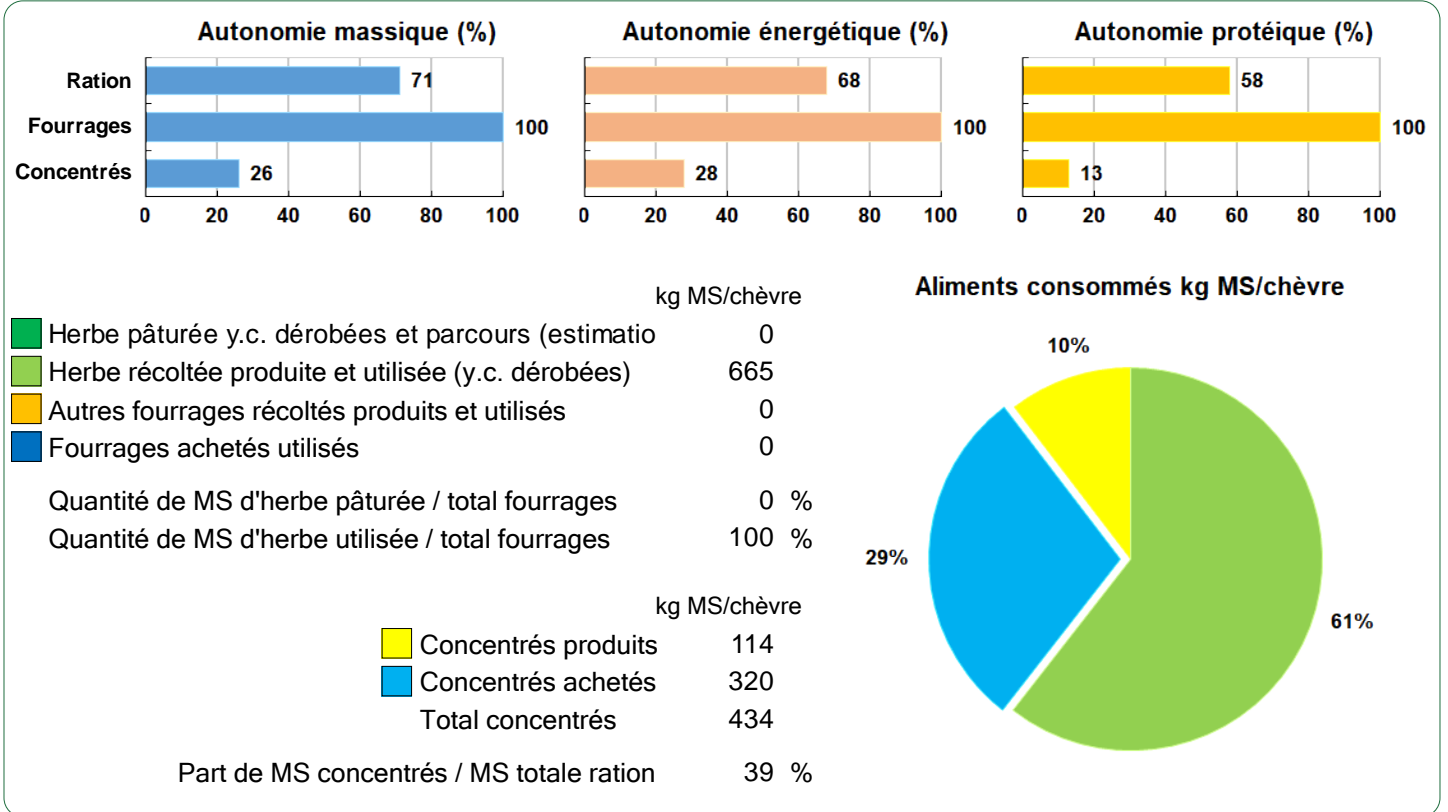


## Bovins viande





## Caprins



# LES RESULTATS ECONOMIQUES 2021

Période du 01/01/2021 au 31/12/2021

Régime fiscal : Réel normal obligatoire

PRODUIT BRUT TOTAL (PB)	352 521 €	CHARGES	221 630 €
<b>Bovins viande (21 % PB)</b>	<b>72 625</b>	<b>Charges opérationnelles (35 % PB)</b>	<b>123 507</b>
<b>Ventes</b>	<b>61 937</b>	<b>Troupeau</b>	<b>71 840</b>
34 Broutards mâles race 38 (300 kgv - 768 €)	26 112	(121 UGB dont 80 BV, 41 CA)	
13 Vaches réforme race 38 (430 kgc à 3,96 €)	22 126	Concentrés	593 €/UGB 48 311
19 Broutardes race 38 (280 kgv - 721 €)	13 699	Frais d'élevage	148 €/UGB 17 902
<b>Aides</b>	<b>10 688</b>	Frais vétérinaires	46 €/UGB 5 627
Aide aux Bovins Allaitants : 64 têtes à 167,00 €	10 688	<b>Surfaces fourragères</b>	<b>16 732</b>
<b>Caprins (35 % PB)</b>	<b>124 599</b>	(97 ha SFP : dont 97 ha SH)	
<b>Ventes</b>	<b>121 639</b>	Engrais et amendements	127 €/ha 12 282
Lait vente laiterie : 150 000 l à 0,787 €	118 050	Semences et plants	19 €/ha 1 844
72 Chevreux engraisés (à 26 €/tête)	1 872	Fournitures pour fourrages	14 €/ha 1 361
60 Chèvres de réforme (à 19,5 €/tête)	1 170	Produits de défense végétaux	13 €/ha 1 245
208 Chevreux jeunes (8 jours) (à 2,63 €/tête)	547	<b>Productions végétales</b>	<b>34 935</b>
<b>Aides</b>	<b>2 960</b>	(93 ha GCU)	
Aide Caprine : 200 têtes à 14,80 €	2 960	Engrais et amendements	221 €/ha 20 575
<b>Grandes cultures (34 % PB)</b>	<b>118 346</b>	Produits de défense végétaux	98 €/ha 9 154
<b>Ventes</b>	<b>118 346</b>	Semences et plants	56 €/ha 5 206
Colza : 1 155 q à 47,40 €	54 747	<b>Charges de structure (28 % PB)</b>	<b>98 123</b>
Blé tendre : 2 580 q à 18,20 €	46 956	(hors amortissements et frais financiers)	
Orge hiver : 434 q à 17,80 €	7 725	Main-d'oeuvre (MSA + salaires)	209 €/ha SAU 39 615
Cession interne au troupeau : 501 q à 17,80 €	8 918	Foncier	68 €/ha SAU 12 881
<b>Produits non affectables (10 % PB)</b>	<b>36 951</b>	Matériel	140 €/ha SAU 26 647
<b>Aides</b>	<b>36 951</b>	Bâtiments et installations	14 €/ha SAU 2 604
Aides découplées	30 886	Autres charges	86 €/ha SAU 16 376
Indemnité compens handicap	6 065	<b>EXCEDENT BRUT D'EXPLOITATION (37 % PB)</b>	<b>130 892 €</b>
		43 631 €/UMO (3 UMO exploitants)	

<b>Annuités (34 % EBE)</b>	<b>Amortissement</b>
<b>44 442 €</b>	<b>34 298 €</b>
Remboursement de capital	Matériel
33 462	120 €/ha 22 711
Frais financiers long et moyen terme (LMT)	Bâtiments et installations
10 980	96 €/UGB 11 587
<b>Frais financiers court terme (CT)</b>	<b>Frais financiers (LMT et CT)</b>
<b>0 €</b>	<b>10 980 €</b>
<b>DISPONIBLE POUR EXPLOITANTS ET L'AUTOFINANCEMENT</b>	<b>RESULTAT COURANT (24 % PB)</b>
<b>86 450 €</b>	<b>85 614 €</b>
28 817 €/UMO	28 538 €/UMO

Total actif hors foncier	Valeur ajoutée nette (hors aides)
575 230 €	33 111 €/UMO
191 743 €/UMO	EBE hors foncier / actif hors foncier
Animaux 31 %	25 %
Bâtiments et installations 12 %	Taux d'endettement hors foncier
Matériel 33 %	40 %
Autres immobilisations 0 %	Trésorerie nette globale
	0 €



# Coût de production de l'atelier Caprins

Résultats avec conventions nationales - Exercice du 01/01/2021 au 31/12/2021

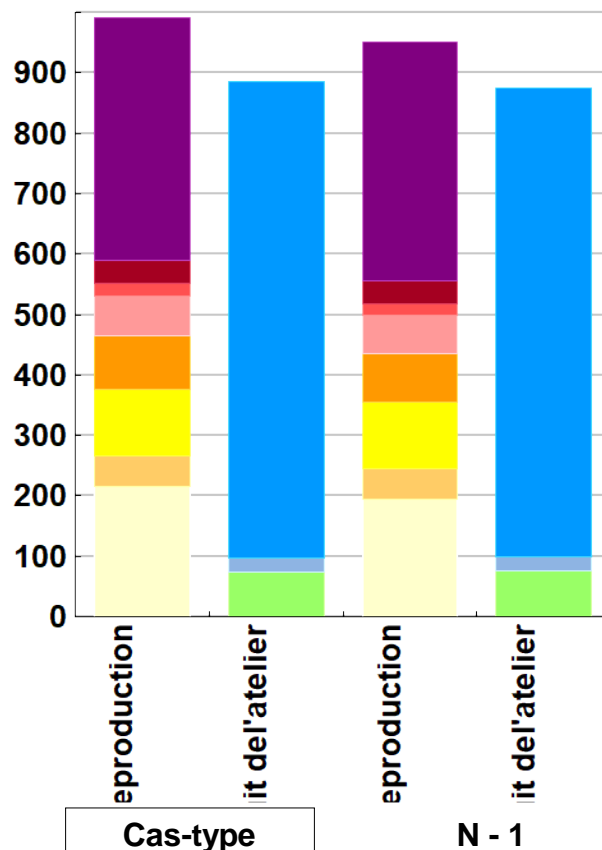


## Productivité

	Cas-type	N - 1	Ecart
Lait produit et commercialisé (litres)	150 000	150 000	0
dont volume de lait transformé (%)	0	0	0
Lait produit (litres/chèvre)	750	750	0
Main-d'oeuvre caprine à rémunérer (UMO)	1,60	1,60	0,00
<b>Productivité MO rémunérée (litres/UMO)</b>	<b>93 750</b>	<b>93 750</b>	<b>0</b>

	Cas-type	N - 1	Ecart
	€/ 1000 litres de lait		
<b>Coût de production total</b>	<b>991</b>	<b>952</b>	<b>39</b>
Travail	402	396	6
Foncier et capital	37	37	0
Frais divers de gestion	20	20	0
Bâtiments et installations	67	62	5
Mécanisation	88	82	6
Frais d'élevage	110	108	2
Approvisionnements des surfaces	50	50	-1
Alimentation des animaux	217	196	21
	€/ 1000 litres de lait		
<b>Produit total</b>	<b>885</b>	<b>874</b>	<b>11</b>
Prix de vente du lait	787	775	12
Produit viande	24	24	0
Autres produits	0	0	0
Aides	74	75	-1

€/ 1000 litres de lait



## Approche comptable

	Cas-type	N - 1	Ecart
Coût de production €/1000l	991	952	39
Prix de revient €/1000l	893	852	40
Rémunération permise €/1000l	270	293	-23
Rémunération permise nb SMIC/UMO	1,44	1,58	

Prise en compte des amortissements et rémunération de tous les facteurs de production (travail, capitaux propres et terres en propriété).

## Approche trésorerie

	Cas-type	N - 1	Ecart
Coût de fonctionnement €/1000l	965	931	34
Prix de fonctionnement €/1000l	867	831	35
Trésorerie permise €/1000l	296	314	-18
Trésorerie permise nb SMIC/UMO	1,58	1,70	

On remplace les amortissements par le capital d'emprunts remboursés et on ne rémunère pas les capitaux propres et les terres en propriété.

**Hypothèses retenues** Taux d'intérêt des capitaux propres (%) 0,50 Montant du fermage des terres en propriété (€/ha) 68  
Rémunération €/UMO 38 610 = [ SMIC net 14 850 ] x [ coef "SMIC brut" 1,30 ] x [ nb de SMIC/UMO 2,00 ]

## Coût de production de l'atelier Caprins - Pour en savoir plus



Cas-typ    N - 1    Ecart

€/ 1000 litres de lait

<b>Coût de production total</b>	<b>991,1</b>	951,8	39,3
<b>Travail</b>			
Salaires et charges salariales	26,5	26,1	0,4
Rémunération du travail exploitant (CS)	375,8	370,2	5,6
<b>Foncier et Capital</b>			
Ferme et frais du foncier	17,0	16,9	0,1
Rémunération terres en propriété (CS)	0,0	0,0	0,0
Amortissements améliorations foncières	0,0	0,0	0,0
Frais financiers	17,5	17,4	0,1
Rémunération capitaux en propriété (CS)	2,7	2,8	-0,1
<b>Frais divers de gestion</b>			
Transports, assurances, frais de gestion	20,2	20,1	0,1
Autres amortissements	0,0	0,0	0,0
<b>Bâtiments et installations</b>			
Eau	5,3	5,3	0,0
Électricité et gaz	17,7	17,2	0,5
Entretien et location des bâtiments	8,1	7,9	0,2
Amortissements bâtiments-installations	36,2	32,0	4,2
<b>Mécanisation</b>			
Travaux par tiers	21,7	21,1	0,6
Carburants et lubrifiants	17,9	13,8	4,1
Entretien du matériel	7,8	7,6	0,2
Achat de petit matériel	0,0	0,0	0,0
Crédit bail	0,0	0,0	0,0
Amortissements matériel	40,4	39,3	1,1
<b>Frais d'élevage</b>			
Frais vétérinaires	16,7	16,5	0,2
Frais repro, identification, GDS, cont perf	93,3	92,0	1,3
Achats de litière	0,0	0,0	0,0
Frais de transformation et com.	0,0	0,0	0,0
<b>Approvisionnements des surfaces</b>			
Engrais et amendements	34,7	35,6	-0,9
Semences	5,9	6,0	-0,1
Autres charges végétales	9,0	8,8	0,2
<b>Alimentation des animaux</b>			
Achats de concentrés et minéraux	192,7	174,0	18,7
Achats de la poudre de lait	23,9	21,4	2,5
Achats de fourrages et mise en pension	0,0	0,0	0,0

### Résultats avec conventions nationales

	Cas-typ	N - 1	Ecart
<b>Main-d'oeuvre</b>			
Exploitant (UMO)	1,46	1,46	0,00
Salariée (UMO)	0,14	0,14	0,00
<b>Total M.O. caprine à rémunérer</b>	<b>1,60</b>	<b>1,60</b>	<b>0,00</b>
dont pour transformation et com.			
Main-d'oeuvre bénévole			

	Cas-typ	N - 1	Ecart
<b>Produit de l'atelier</b>			
	€/ 1000 litres de lait		
<b>Prix de vente du lait</b>	787,0	775,0	12,0
<b>Produit viande</b>	23,9	23,9	0,0
Achats d'animaux (en -)	0,0	0,0	
<b>Autres produits</b>	0,0	0,0	0,0
<b>Aides</b>			
Aides couplées et autres	19,7	20,8	-1,1
Aides découplées	40,9	40,9	0,0
Aides deuxième pilier	13,8	13,8	0,0

	Cas-typ	N - 1	Ecart
<b>Données complémentaires</b>			
	€/ 1000 litres de lait		
Total charges courantes	536	508	29
Total amortissements	77	71	5
Total charges supplétives (CS)	379	373	6
Coût production hors charges sup.	613	579	34
Annuités	71	70	0
Charges sociales exploitants	101	82	19

	Cas-typ	N - 1	Ecart
Céréales intra-consommées (ha)	4,6	4,6	0,0

	Cas-type	N - 1	Ecart
<b>Résultats économiques atelier</b>			
Excédent brut €/UMO	27 315	31 047	-3 732
Excédent brut €/1000 l	266	302	-36
Revenu (RCAI) €/UMO	28 021	30 370	-2 348
Revenu disponible €/UMO	20 056	23 817	-3 761

**Hypothèses retenues**    Taux d'intérêt des capitaux propres (%)    0,50    Montant du fermage des terres en propriété (€/ha)    68

Rémunération €/UMO    38 610    =    [ SMIC net 14 850 ]    x    [ coef "SMIC brut" 1,30 ]    x    [ nb de SMIC/UMO 2,00 ]

# Coût de production de l'atelier Bovins viande

Résultats avec conventions nationales - Exercice du 01/01/2021 au 31/12/2021

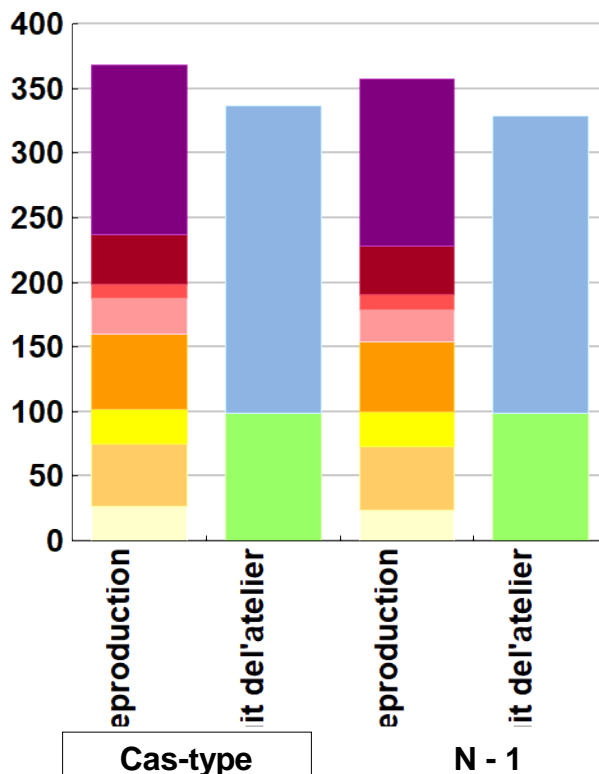


## Productivité

	Cas-type	N - 1	Ecart
Production brute de viande vive (kgvv)	26 067	26 067	0
Main-d'oeuvre à rémunérer (UMO)	0,91	0,91	0,00
<b>Productivité MO rémunérée (kgvv/UMO)</b>	<b>28 645</b>	<b>28 645</b>	<b>0</b>

	Cas-type	N - 1	Ecart
€/ 100 kg de viande vive			
<b>Coût de production total</b>	<b>368</b>	<b>358</b>	<b>10,8</b>
Travail	132	130	1,9
Foncier et capital	38	37	0,2
Frais divers de gestion	12	12	0,0
Bâtiments et installations	27	25	2,1
Mécanisation	58	54	3,9
Frais d'élevage	27	27	0,4
Approvisionnements des surfaces	49	50	-0,7
Alimentation des animaux	27	24	2,9
€/ 100 kg de viande vive			
<b>Produit total</b>	<b>337</b>	<b>329</b>	<b>7,6</b>
Produit viande	238	231	7,1
Autres produits	0	0	0,0
Aides	99	99	0,5

€/ 100 kg de viande vive



## Approche comptable

	Cas-type	N - 1	Ecart
Coût de production €/100 kgv	368	358	10,8
Prix de revient €/100 kgv	269	259	10,3
Rémunération permise €/100 kgv	91	93	-1,4
Rémunération permise nb SMIC/UMO	1,48	1,53	

Prise en compte des amortissements et rémunération de tous les facteurs de production (travail, capitaux propres et terres en propriété).

## Approche trésorerie

	Cas-type	N - 1	Ecart
Coût de fonctionnement €/100 kgv	377	368	8,7
Prix de fonctionnement €/100 kgv	278	269	8,2
Trésorerie permise €/100 kgv	83	82	0,8
Trésorerie permise nb SMIC/UMO	1,35	1,36	

On remplace les amortissements par le capital d'emprunts remboursés et on ne rémunère pas les capitaux propres et les terres en propriété.

Animaux vendus	Poids à la vente	Prix de vente	Prix de revient	Prix de fonctionnement
13 Vaches de réforme	430 kgc/tête	3,96 €/kgc	4,49 €/kgc	4,62 €/kgc
34 Broutards	300 kgv/tête	768 €/tête	870 €/tête	897 €/tête
19 Broutardes	280 kgv/tête	721 €/tête	817 €/tête	842 €/tête
<b>Prix moyen du kilo vif vendu</b>		<b>2,38 €/kg vif vendu</b>	<b>2,70 €/kg vif vendu</b>	<b>2,78 €/kg vif vendu</b>

# Coût de production de l'atelier Bovins viande - Pour en savoir plus



	Cas-typ	N - 1	Ecart
	€/ 100 kg de viande vive		
<b>Coût de production total</b>	368,3	357,5	10,8
<b>Travail</b>			
Salaires et charges salariales	8,7	8,6	0,1
Rémunération du travail exploitant (CS)	122,9	121,1	1,8
<b>Foncier et Capital</b>			
Fermage et frais du foncier	17,8	17,6	0,2
Rémunération terres en propriété (CS)	0,0	0,0	0,0
Amortissements améliorations foncières	0,0	0,0	0,0
Frais financiers	17,1	17,1	0,0
Rémunération capitaux en propriété (CS)	2,7	2,7	0,0
<b>Frais divers de gestion</b>			
Transports, assurances, frais de gestion	11,7	11,7	0,0
Autres amortissements	0,0	0,0	0,0
<b>Bâtiments et installations</b>			
Eau	2,2	2,1	0,1
Électricité et gaz	7,1	6,9	0,2
Entretien et location des bâtiments	3,3	3,2	0,1
Amortissements bâtiments-installations	14,6	12,9	1,7
<b>Mécanisation</b>			
Travaux par tiers	14,3	13,9	0,4
Carburants et lubrifiants	11,8	9,1	2,7
Entretien du matériel	5,2	5,0	0,2
Achat de petit matériel	0,0	0,0	0,0
Crédit bail	0,0	0,0	0,0
Amortissements matériel	26,7	25,9	0,8
<b>Frais d'élevage</b>			
Frais vétérinaires	12,0	11,8	0,2
Frais repro, identification, GDS, cont perf	15,0	14,7	0,3
Achats de litière	0,0	0,0	0,0
Frais de transformation et com.	0,0	0,0	0,0
<b>Approvisionnements des surfaces</b>			
Engrais et amendements	34,9	35,7	-0,8
Semences	5,6	5,7	-0,1
Autres charges végétales	8,3	8,1	0,2
<b>Alimentation des animaux</b>			
Achats de concentrés et minéraux	26,5	23,6	2,9
Achats de fourrages et mise en pension	0,0	0,0	0,0

## Résultats avec conventions nationales

	Cas-typ	N - 1	Ecart
<b>Main-d'oeuvre</b>			
Exploitant (UMO)	0,83	0,83	0,00
Salariée (UMO)	0,08	0,08	0,00
<b>Total main-d'oeuvre à rémunérer</b>	0,91	0,91	0,00
dont pour transformation et com.			
Main-d'oeuvre bénévole			

	Cas-typ	N - 1	Ecart
	€/ 100 kg de viande vive		
<b>Produit de l'atelier</b>			
<b>Produit viande</b>	237,6	230,5	7,1
Vente d'animaux	237,6	230,5	7,1
Achats d'animaux (en -)	0,0	0,0	
Variation d'inventaire	0,0	0,0	0,0
<b>Autres produits</b>	0,0	0,0	0,0
<b>Aides</b>			
Aides couplées et autres	41,0	40,5	0,5
Aides découplées	42,7	42,7	0,0
Aides deuxième pilier	15,3	15,3	0,0

	Cas-typ	N - 1	Ecart
	€/ 100 kg de viande vive		
<b>Données complémentaires</b>			
Total charges courantes	201	195	7
Total amortissements	41	39	3
Total charges supplétives (CS)	126	124	2
Coût production hors charges sup.	243	234	9
Annuités	69	69	0
Charges sociales exploitants	33	27	6

	Cas-typ	N - 1	Ecart
Céréales intra-consommées (ha)	4,5	4,5	0,0

	Cas-type	N - 1	Ecart
<b>Résultats économiques atelier</b>			
Excédent brut €/UMO	37 477	39 089	-1 612
Excédent brut €/100 kgw	119	125	-5
Revenu (RCAI) €/UMO	29 507	29 964	-457
Revenu disponible €/UMO	15 696	17 394	-1 698

**Hypothèses retenues** Taux d'intérêt des capitaux propres (%) 0,50 Montant du fermage des terres en propriété (€/ha) 68  
 Rémunération €/UMO 38 610 = [ SMIC net 14 850 ] x [ coef "SMIC brut" 1,30 ] x [ nb de SMIC/UMO 2,00 ]

# Coût de production de l'atelier Cultures de vente

Résultats avec conventions nationales - Exercice du 01/01/2021 au 31/12/2021



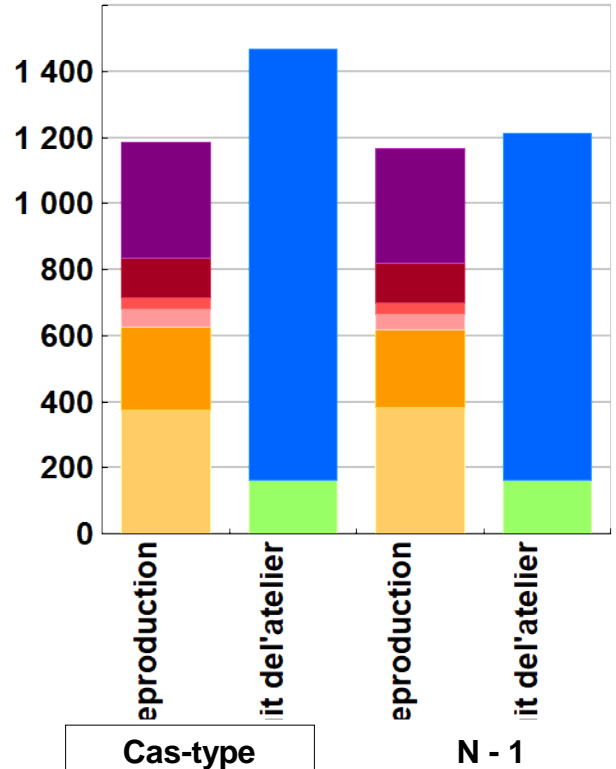
## Productivité

	Cas-type	N - 1	Ecart
Grandes cultures commercialisées (ha)	84	84	0
Main-d'oeuvre à rémunérer (UMO)	0,78	0,78	0,00
<b>Productivité MO rémunérée (ha/UMO)</b>	<b>108</b>	108	0

## Coût de production total

	Cas-type	N - 1	Ecart
	€/ ha	€/ ha	€/ ha
<b>Coût de production total</b>	<b>1 186</b>	1 166	20,1
Travail	351	345	5,2
Foncier et capital	122	121	0,8
Frais divers de gestion	35	35	0,2
Bâtiments et installations	52	48	3,9
Mécanisation	251	234	17,2
Approvisionnements des surfaces	376	383	-7,1
	€/ ha	€/ ha	€/ ha
<b>Produit total</b>	<b>1 467</b>	1 213	253,6
Produit grandes cultures	1 304	1 051	253,6
Autres produits	0	0	0,0
Aides	163	163	0,0

€/ ha



## Approche comptable

	Cas-type	N - 1	Ecart
Coût de production €/ha	1 186	1 166	20,1
Prix de revient €/ha	1 023	1 003	20,0
Rémunération permise €/ha	608	369	238,5
Rémunération permise nb SMIC/UMO	3,72	2,29	

Prise en compte des amortissements et rémunération de tous les facteurs de production (travail, capitaux propres et terres en propriété).

## Approche trésorerie

	Cas-type	N - 1	Ecart
Coût de fonctionnement €/ha	1 177	1 162	14,4
Prix de fonctionnement €/ha	1 014	1 000	14,4
Trésorerie permise €/ha	617	373	244,1
Trésorerie permise nb SMIC/UMO	3,78	2,32	

On remplace les amortissements par le capital d'emprunts remboursés et on ne rémunère pas les capitaux propres et les terres en propriété.

Cultures	Signe de qualité	Total HT	Quantité	Prix de vente	Prix de revient	Prix de fonctionnement
Colza		54 747	1 155	47,40 €/q	37,19 €/q	36,84 €/q
Blé tendre		46 956	2 580	18,20 €/q	14,28 €/q	14,15 €/q
Orge hiver		7 725	434	17,80 €/q	13,97 €/q	13,84 €/q

## Coût de production de l'atelier Cultures de vente - Pour en savoir plus



	Cas-typ	N - 1	Ecart
	€/ ha	€/ ha	€/ ha
<b>Coût de production total</b>	1 186,0	1 165,9	20,1
<b>Travail</b>			
Salaires et charges salariales	23,7	23,3	0,4
Rémunération du travail exploitant (CS)	326,8	321,9	4,9
<b>Foncier et Capital</b>			
Fermage et frais du foncier	67,8	67,1	0,7
Rémunération terres en propriété (CS)	0,0	0,0	0,0
Amortissements améliorations foncières	0,0	0,0	0,0
Frais financiers	46,4	46,2	0,2
Rémunération capitaux en propriété (CS)	7,3	7,4	-0,1
<b>Frais divers de gestion</b>			
Transports, assurances, frais de gestion	34,8	34,6	0,2
Autres amortissements	0,0	0,0	0,0
<b>Bâtiments et installations</b>			
Eau	4,1	4,1	0,0
Électricité et gaz	13,7	13,3	0,4
Entretien et location des bâtiments	6,3	6,1	0,2
Amortissements bâtiments-installations	28,1	24,9	3,2
<b>Mécanisation</b>			
Travaux par tiers	62,1	60,4	1,7
Carburants et lubrifiants	51,2	39,4	11,8
Entretien du matériel	22,5	21,9	0,6
Achat de petit matériel	0,0	0,0	0,0
Crédit bail	0,0	0,0	0,0
Amortissements matériel	115,6	112,5	3,1
<b>Approvisionnements des surfaces</b>			
Engrais et amendements	221,2	226,7	-5,5
Semences	56,0	56,3	-0,3
Produits de défense	98,4	99,8	-1,4
Frais d'irrigation	0,0	0,0	0,0
Assurances récoltes	0,0	0,0	0,0
Autres charges végétales	0,0	0,0	0,0

### Résultats avec conventions nationales

	Cas-typ	N - 1	Ecart
<b>Main-d'oeuvre</b>			
Exploitant (UMO)	0,71	0,71	0,00
Salariée (UMO)	0,07	0,07	0,00
<b>Total main-d'oeuvre à rémunérer</b>	0,78	0,78	0,00
dont pour transformation et com.			
Main-d'oeuvre bénévole			

	Cas-typ	N - 1	Ecart
	€/ ha	€/ ha	€/ ha
<b>Produit de l'atelier</b>			
<b>Produit des grandes cultures</b>	1 304,4	1 050,8	253,6
Ventes	1 304,4	1 050,8	253,6
Variation d'inventaire	0,0	0,0	0,0
<b>Autres produits</b>	0,0	0,0	0,0
<b>Aides</b>			
Aides couplées et autres	0,0	0,0	0,0
Aides découplées	162,6	162,6	0,0
Aides deuxième pilier	0,0	0,0	0,0

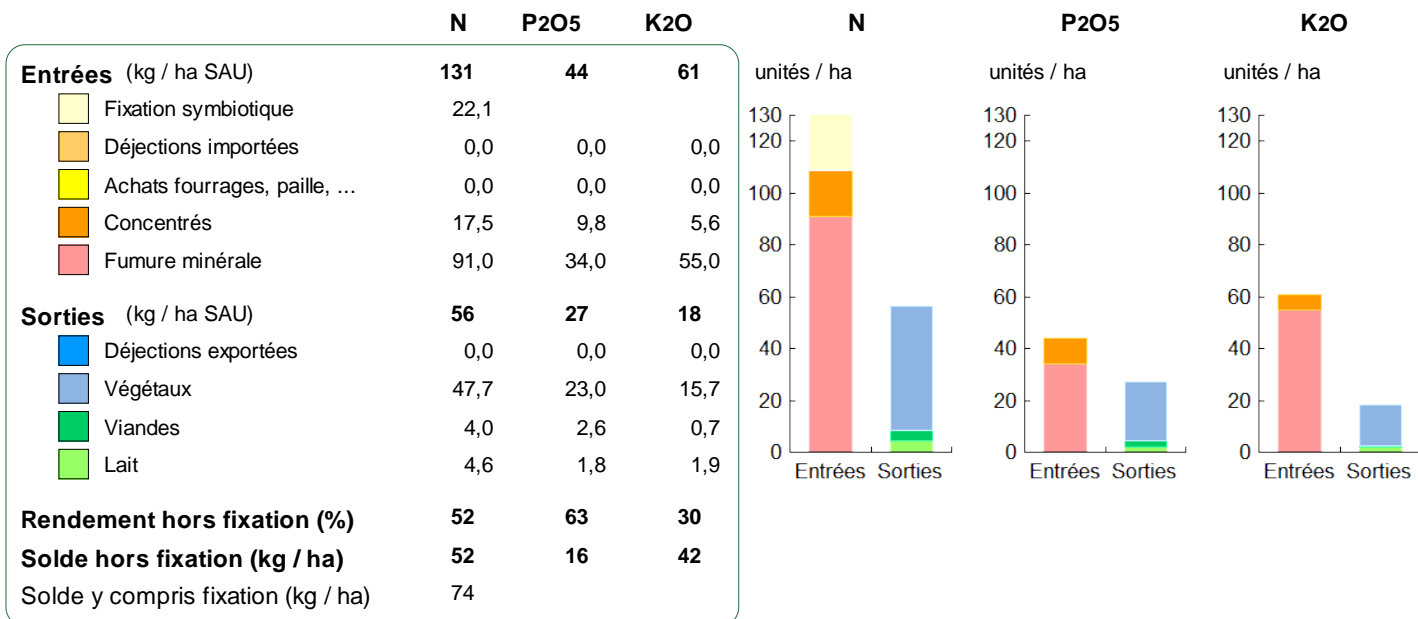
	Cas-typ	N - 1	Ecart
	€/ ha	€/ ha	€/ ha
<b>Données complémentaires</b>			
Total charges courantes	708	699	9
Total amortissements	144	137	7
Total charges supplétives (CS)	334	329	5
Coût production hors charges sup.	852	837	15
Annuités	188	187	1
Charges sociales exploitants	88	71	16

	Cas-type	N - 1	Ecart
<b>Résultats économiques atelier</b>			
Excédent brut €/UMO	84 773	57 775	26 998
Excédent brut €/ha	718	489	229
Revenu (RCAI) €/UMO	72 669	44 515	28 154
Revenu disponible €/UMO	62 569	35 660	26 909

**Hypothèses retenues** Taux d'intérêt des capitaux propres (%) 0,50 Montant du fermage des terres en propriété (€/ha) 68  
 Rémunération €/UMO 38 610 = [ SMIC net 14 850 ] x [ coef "SMIC brut" 1,30 ] x [ nb de SMIC/UMO 2,00 ]

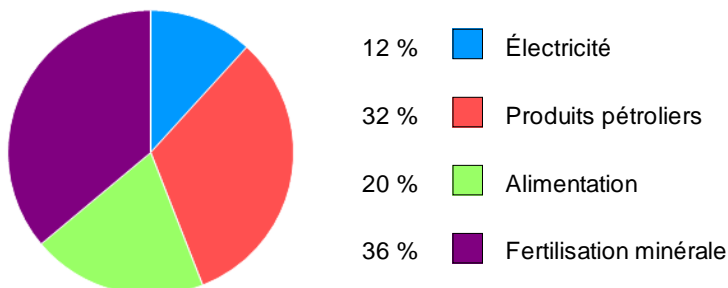
## Bilan des minéraux

<b>Zone environnementale</b>	<b>Zone sans contrainte</b>	Surface en zones d'actions complémentaires	ha
Zone de captage	Non		
Pression organique / ha SD170	52 kg/ha	Sols nus en hiver / SAU	0 %



## Consommations d'énergie

Au niveau du système 13 321 MJ / ha



Au niveau des ateliers

Atelier	Consommation		Électricité	Produits pétroliers	Fumure	Concentrés	Fourrages
	Total (MJ)	MJ / unité					
Caprins	882 955	5 886 /1000 l	1 668	846	676	2 697	0
Bovins viande	592 603	2 273 /100 kgv	110	940	751	472	0
Grandes cultures	1 183 165	12 722 /ha	358	5 264	7 100		