

## Exploitation de Lionel MOREAU – Grandes cultures Auxy (45)

### L'exploitation

SAU : 138 ha

Atelier : grandes cultures

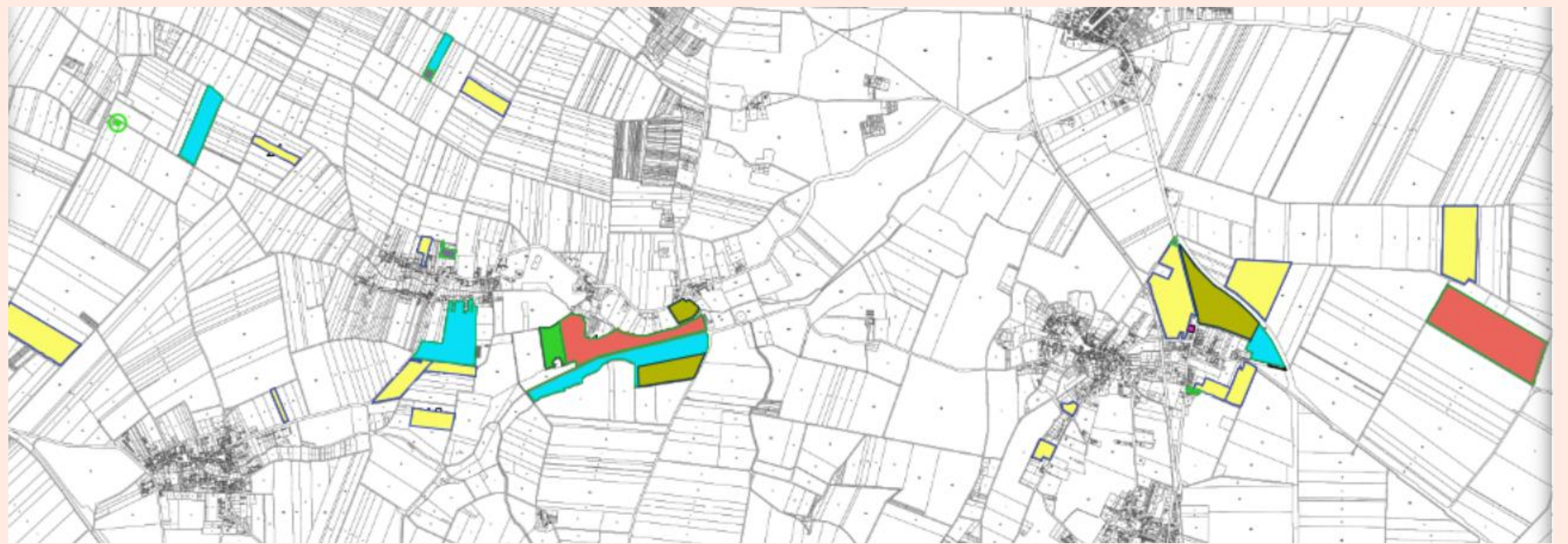
Types de sols :

- Argilo calcaire moyen
- Argilo calcaire superficiel

1 UTH

### Parcellaire

Principalement réparti en 2 sites  
Certaines parcelles isolées



### Objectifs de l'exploitant :

- Diminuer les herbicides à l'échelle de la rotation
- Diminuer les hors herbicides avec des macérations de plantes
- Intégrer des couverts intermédiaires dans l'assolement

### Historique de l'exploitation

1995 :  
installation

2000 : intégration  
du Pois de  
Printemps

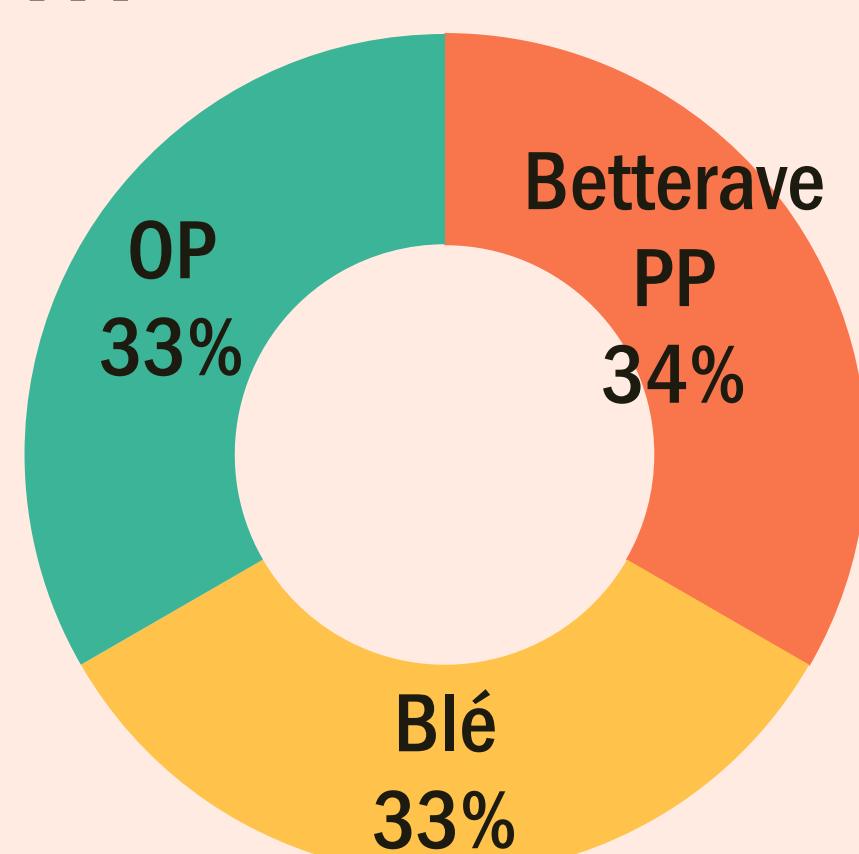
2003/2007 : CTE

2016 : entrée dans  
DEPHY

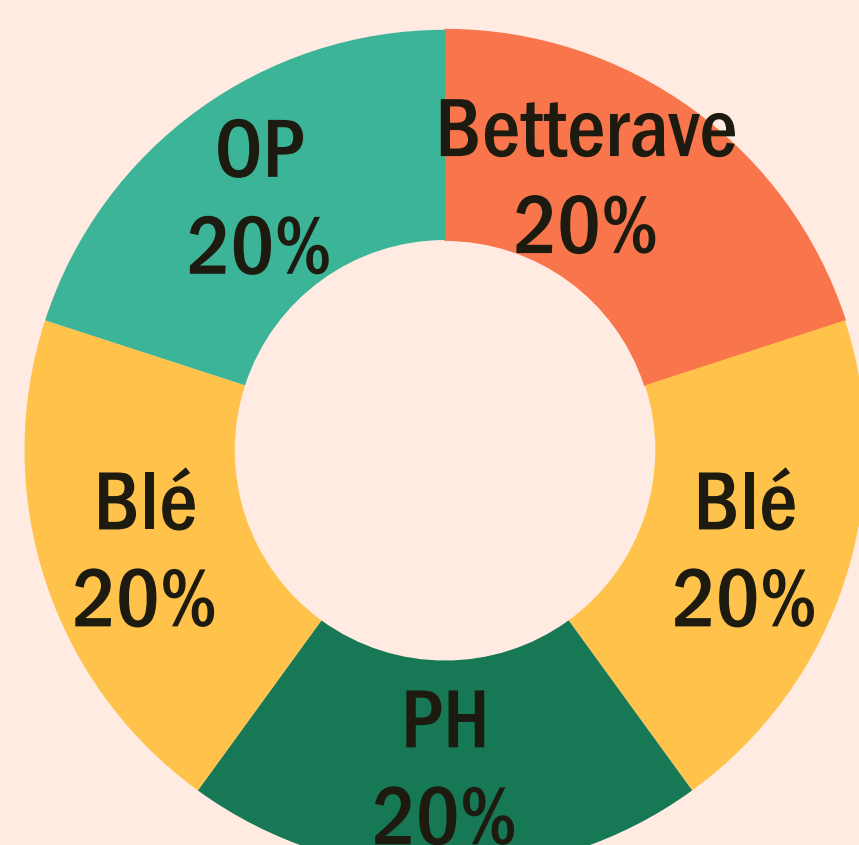
2018 :  
Macération

### Assolement

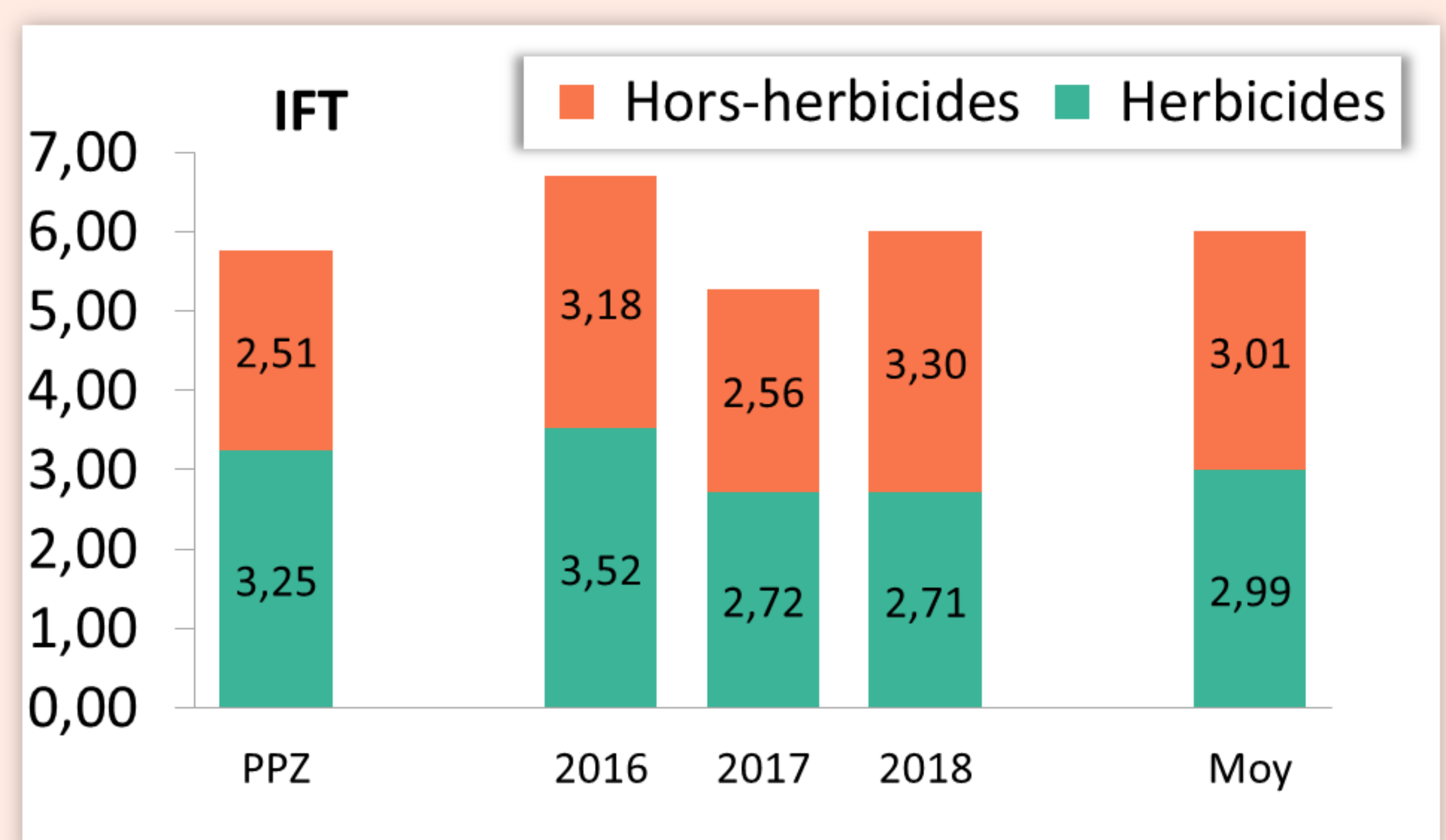
Entrée dans DEPHY



Mise en place

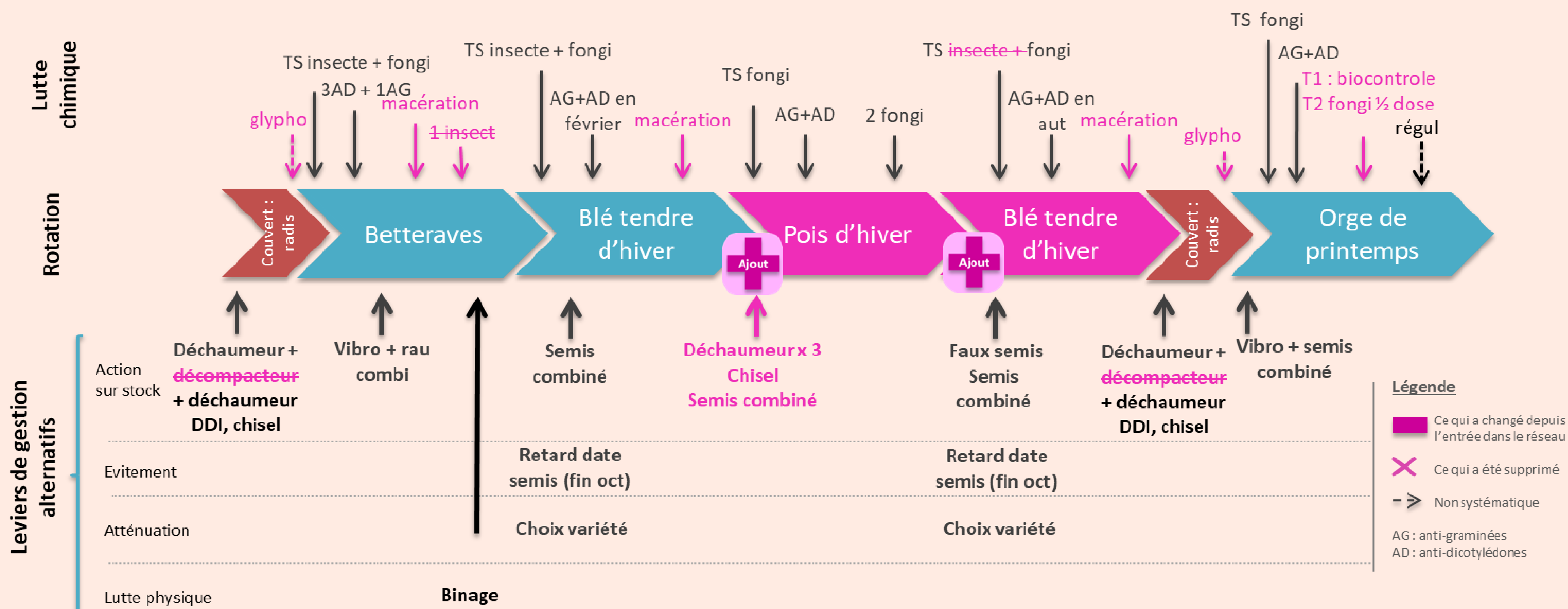


### Evolution des IFT



## Exploitation de Lionel MOREAU – Grandes cultures Auxy (45)

### Schéma décisionnel



### Points de satisfaction

- Visites à l'extérieur : enrichissant
- Membre du réseau : intéressant de partager

### Points de vigilance

- Contrôle des adventices
- Diminution des molécules sur le marché
- Gestion des ravageurs (taupins, mouches, pucerons...)

### Pistes d'amélioration

**E** *Efficiences :*

- TAMEO (OAD)
- Farmstar

**S** *Substitution :*

- Macération
- Travail du sol

**R** *Reconception :*

- Allongement de la rotation