



**TECH&BIO,  
LE MEILLEUR  
DES TECHNIQUES  
AGRICOLES BIO  
EN CENTRE-VAL  
DE LOIRE**



# La biosécurité : les bonnes pratiques pour maîtriser la santé de mon troupeau

Aurégane Graffagnino, chargée de mission GDS Centre

Léa Giuffredi, conseillère sanitaire GDS 18



**14 mai 2024**



- 1. Définition et concept**
- 2. Limiter les risques d'introduction**
- 3. Empêcher les pathogènes de s'installer et de circuler**
- 4. Les empêcher de diffuser hors de l'élevage**



# Qu'est-ce que la biosécurité ?

Gestes  
barrière

Bon sens

Prévention  
des  
maladies

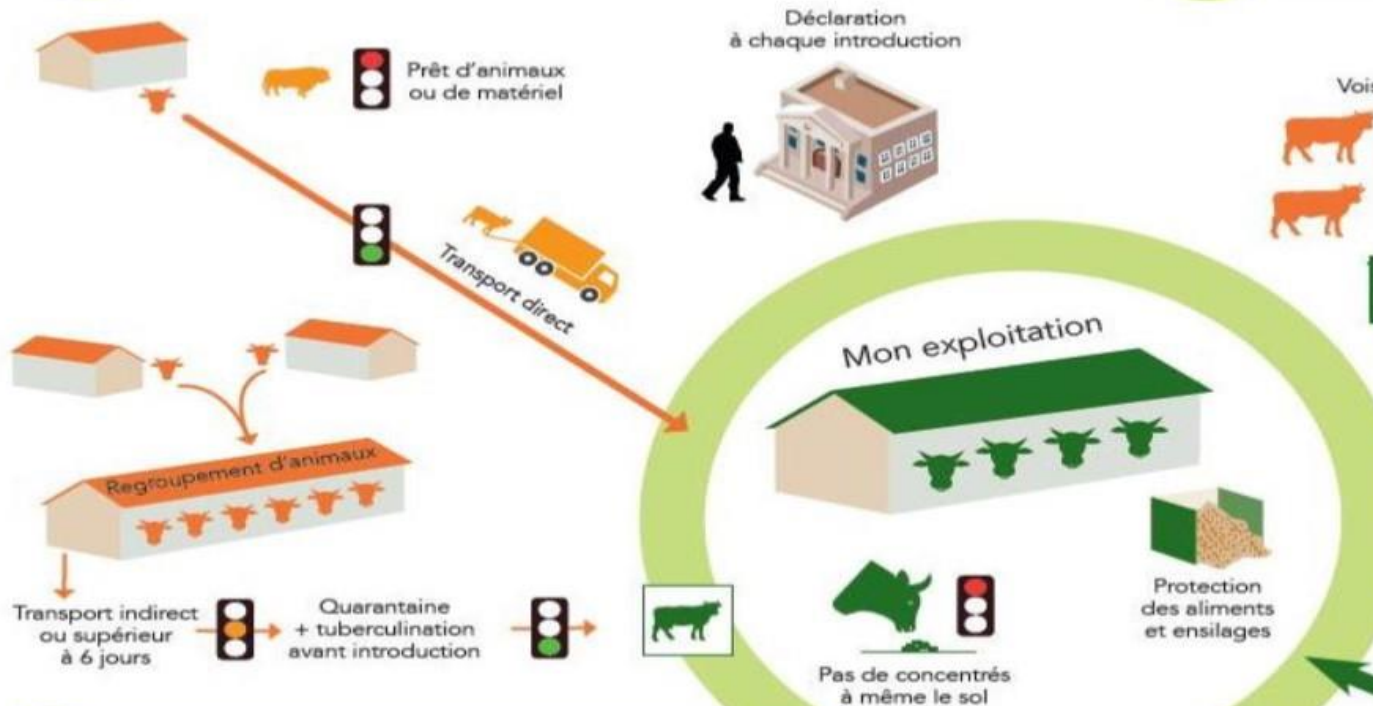


“La biosécurité en interne a pour but de limiter la propagation des germes qui seraient présents à l’intérieur du cheptel, leur sortie de l’élevage et leur persistance dans l’environnement via différentes mesures”

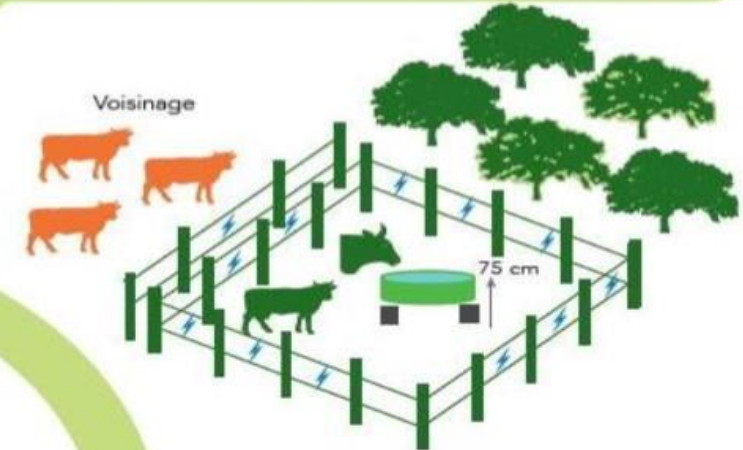
Peu  
coûteux

Bénéfice  
individuel  
et collectif

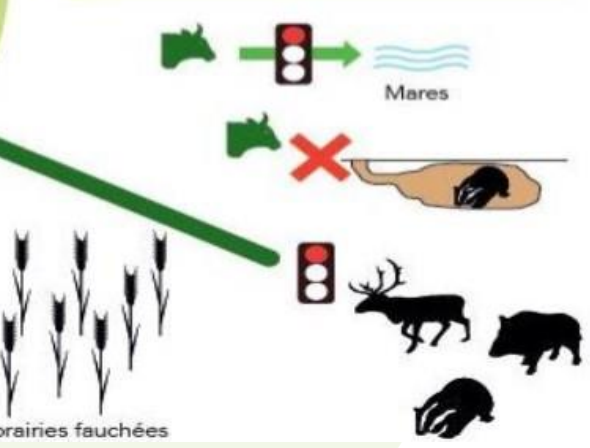
# 1 JE LIMITE LES RISQUES LIÉS À L'INTRODUCTION...



# 2 JE LIMITE LES RISQUES LIÉS AU VOISINAGE...



# 3 JE LIMITE LES RISQUES LIÉS À L'ENVIRONNEMENT...



# 4 JE LIMITE LES RISQUES LIÉS AUX VISITEURS...

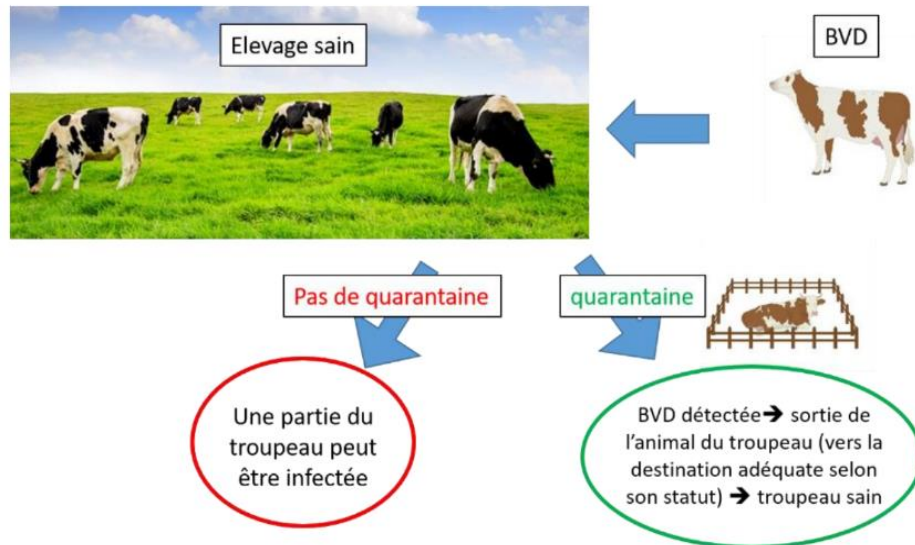


Source : farago sud ouest

# Limiter les risques d'introduction

## 1 Introductions d'animaux

= Risque d'introductions d'agents pathogènes (bactérie, virus, parasite)



## Que faire en pratique ?

- **Limiter** le nombre d'élevages fournisseurs
- Favoriser le **transport direct sans rupture de charge**
- Réalisation d'un **dépistage** avant l'entrée dans l'élevage
- Mise en **quarantaine** des nouveaux animaux pendant quelques semaines
- Mise en place de **traitements préventifs**

# Limiter les risques d'introduction

## 2 Intervenants en élevage

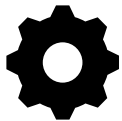
= Vecteurs passifs de maladies et d'agents pathogènes par



Vêtements



Bottes



Roues



Matériel



### Que faire en pratique ?

- **Sécuriser et baliser** l'élevage = délimiter les zones accessibles au public
- Prévoir un aménagement d'un point de **nettoyage et de désinfection** des chaussures et des mains
  - Lave bottes
  - Pédiluves
- Prévoir un **local dédié** au nettoyage avec vêtements et bottes spécifiques
- **Limiter l'entrée des véhicules** des intervenants extérieurs en zone d'élevage



# 3 Limiter les risques d'introduction

3

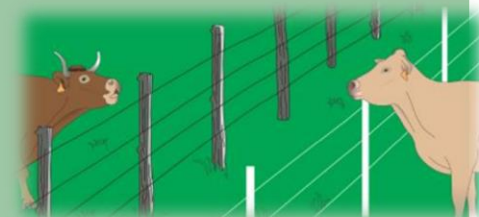
## Contacts entre animaux de troupeaux ou ateliers différents

= Beaucoup de maladies transmises par contact direct ou indirect



### Que faire en pratique ?

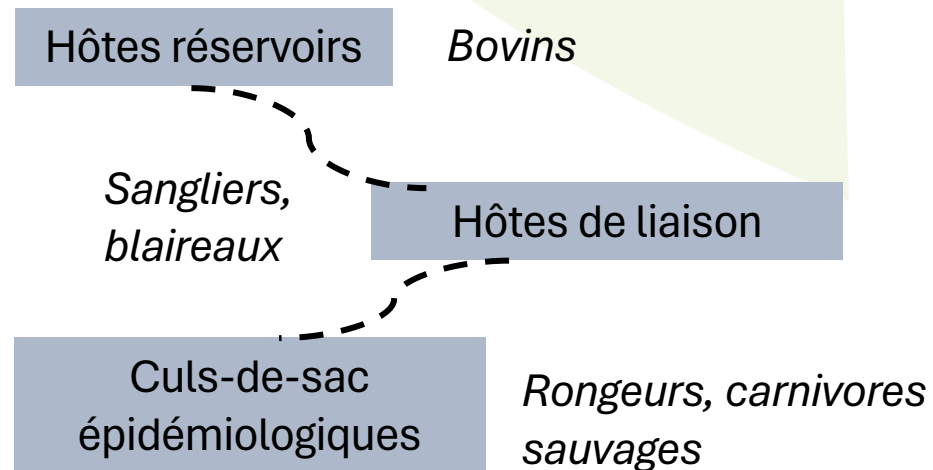
- **Pas de mélange** des ateliers d'espèces différentes + matériel spécifique à chaque atelier
- **Eviter les contacts fil à fil** = doubles clôtures et/ou haies vives séparatrices
- Pratique du **pâturage alterné**
- Eviter les **points d'abreuvement communs**
- Empêcher les contacts entre animaux lors de **manifestations et salons** et au retour isoler les animaux



# Limiter les risques d'introduction

## 4 Vecteurs animaux

= nuisibles, animaux domestiques, faune sauvage



### Que faire en pratique ?

- **Entretien des abords de l'élevage et clôtures** = limiter les contacts avec la faune sauvage
- Précautions lors de la **distribution de l'alimentation**
- **Limiter l'introduction de la faune sauvage** dans les bâtiments
- **Limiter l'accès au fumier** disposé aux champs = utiliser une bâche, clôtures électriques
- Sécuriser la **préparation et le stockage des fourrages**
- Plan de dératisation, filets anti-oiseaux, limiter l'accès aux animaux de compagnie





# Limiter les risques d'introduction

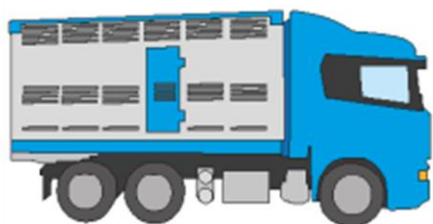
## 5 Matériel, fourrages et aliments



= Source de contamination d'un élevage à l'autre



= Agents pathogènes introduits par l'alimentation



### Que faire en pratique ?

- **Nettoyage et désinfection** du matériel avant utilisation
- Pour certains **matériels spécifiques = ne pas les utiliser en commun**
- Attention particulière lors de la préparation de certains aliments et stockage = protégés de l'humidité et de toute intrusion d'animaux





# Empêcher les pathogènes de s'installer et de circuler dans l'élevage



## Que faire en pratique ?

- Gestion de l'infirmierie
  - Poubelle DASRI
  - Armoire fermée
- Gestion des vêlages
  - Enlever les délivrances
  - Gestion des cases
- Gestion de l'hygiène du bâtiment
  - Paillage
  - Abreuvoirs
  - Vide sanitaire



# Empêcher les pathogènes de diffuser hors de l'élevage

## 1 Mouvements d'animaux

= identification des bovins et connaissance des mouvements pour une protection sanitaire

Mouvements de l'animal	Exploitation	Date entrée (cause)	Date sortie	Exploitation	Date entrée (cause)	Date sortie
		11/11/2015 (N)	10/03/2020		10/03/2020 (A)	



## Que faire en pratique ?

- Vérifier la **cohérence des numéros de boucles, des informations portées sur l'ASDA** par chaque détenteur + ASDA **signée et datée** au moment de la sortie
- **Notification rapide du mouvement d'entrée** = s'assurer que le bovin est sans anomalie de traçabilité
- Privilégier un **dépistage des animaux avant sortie de l'élevage + transport direct sans rupture de charge**
- Billet de garantie conventionnelle

# Empêcher les pathogènes de diffuser hors de l'élevage

## 2 Gestion des effluents

= Nombreux agents pathogènes présents dans les **sécrétions /déjections animales, fécales** ou autres



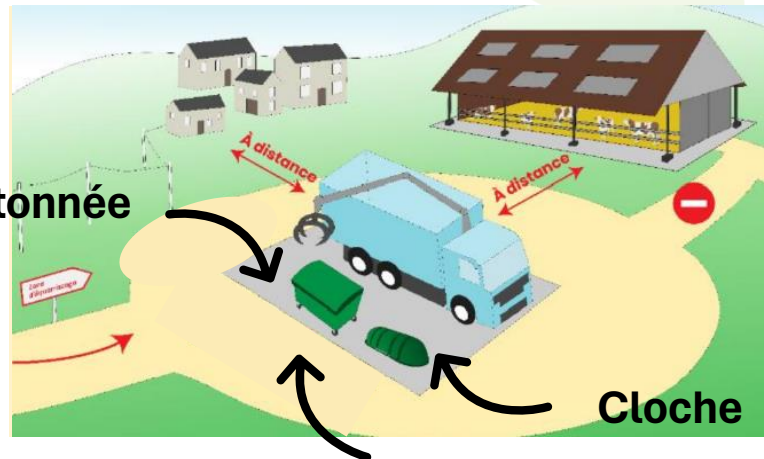
### Que faire en pratique ?

- **Stocker** le fumier à l'écart du parcours emprunté par les visiteurs et animaux + avoir recours à une fumière couverte
- **Nettoyage + désinfection du matériel** utilisé pour déplacer le fumier
- **Epandage uniquement sur terres à cultures** + enfouir le fumier
- Attendre quelques mois avant la mise en pâture
- **Attention période de grands vents** (diffusion Fièvre Q)

# Empêcher les pathogènes de diffuser hors de l'élevage

## 3 Gestion des cadavres et des produits de mise bas

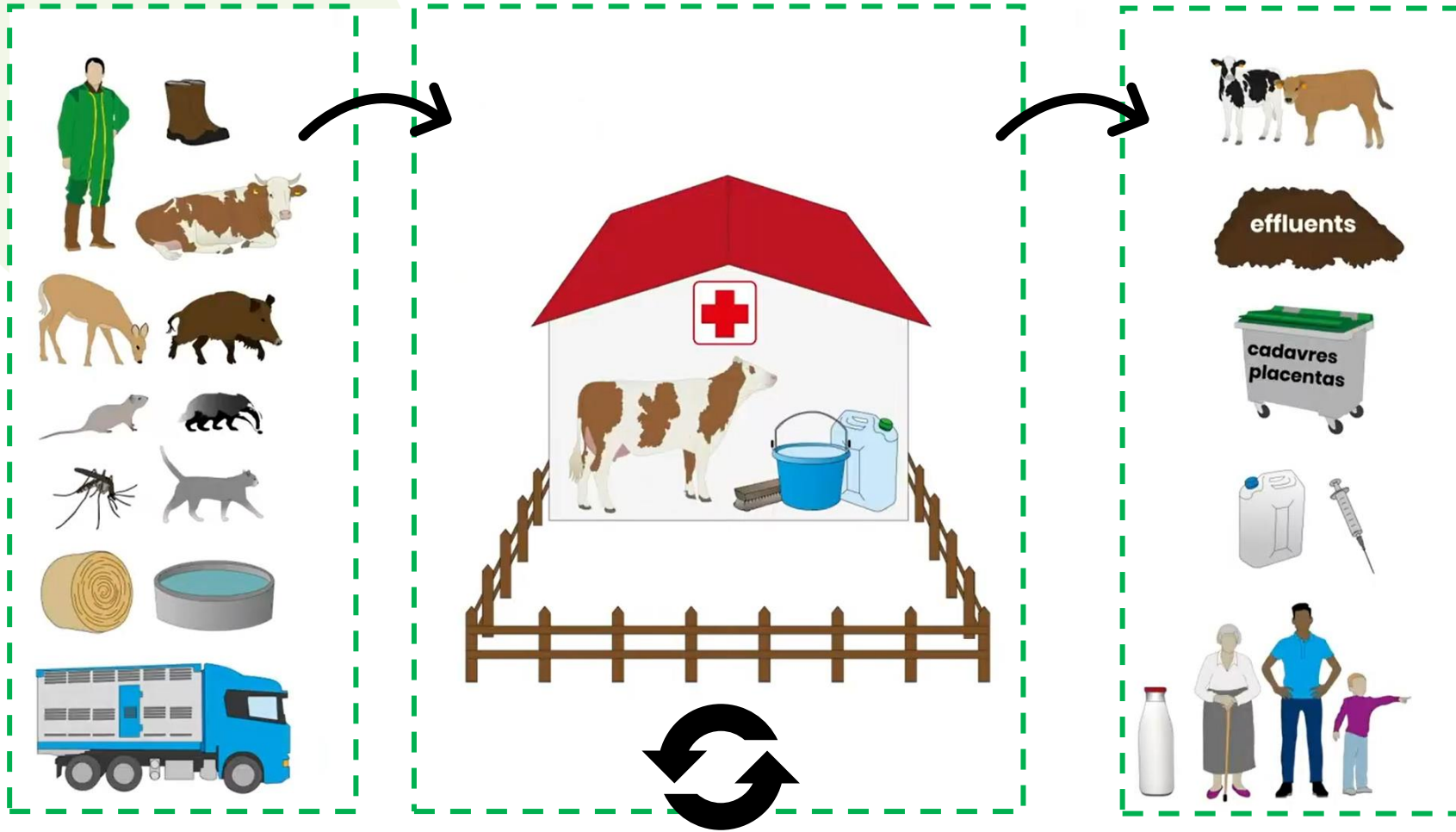
= sources de contaminations pour les autres animaux et pour l'Homme dans le cas de maladies zoonotiques



### Que faire en pratique ?

- Cadavres et produits de mise-bas **écartés du reste du troupeau**
- Equarrisseur **appelé le plus rapidement possible** et le camion ne doit pas pénétrer dans zone professionnelle ni élevage
- Zone d'équarrissage **nettoyée et désinfectée** après chaque enlèvement

# Pour conclure...



**1** Limiter les risques d'introduction

**2** Empêcher les pathogènes de s'installer

**3** Empêcher les pathogènes de diffuser hors de l'élevage

# Des grilles d'auto-évaluation

Scanner le QR code pour y accéder :





**Merci pour votre attention**

**Des questions ?**