

# L'AGRICULTURE BIOLOGIQUE EN CENTRE-VAL DE LOIRE



## LA FILIÈRE POULES PONDEUSES

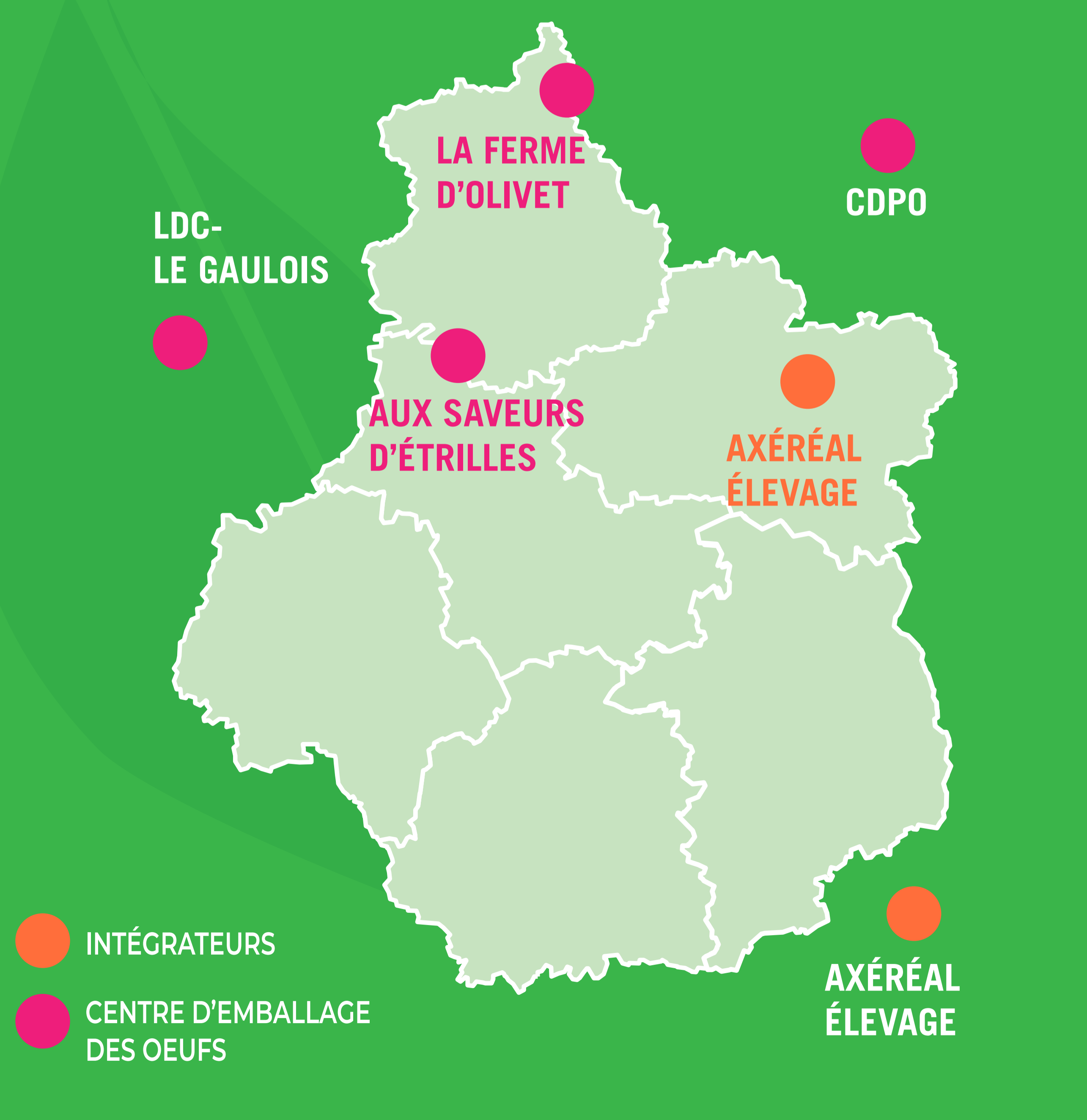
La région Centre-Val de Loire compte environ **58 élevages** de poules pondeuses **certifiés** (installés ou en conversion) en agriculture biologique. Ils détiennent **171 143 poules**, soit 3% du cheptel biologique français. A **l'échelle régionale**, les élevages bio représentent **11,5%** du nombre de poules pondeuses total.

Ils sont présents majoritairement dans le nord et l'ouest de la région.

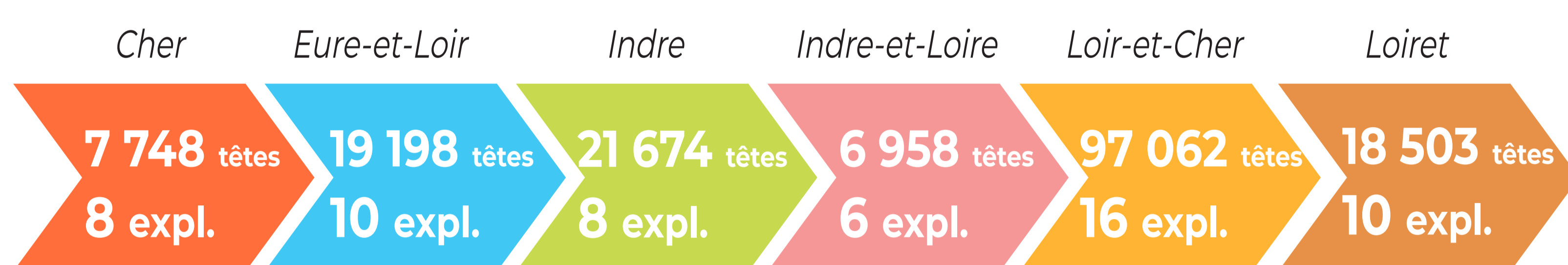
La filière poules pondeuses est une filière longue, organisée et structurée.

**52% des fermes** sont en **filière longue** et détiennent **79% des animaux certifiés** de la région. Ces élevages présentent de bons résultats techniques et économiques, avec une moyenne de **280 œufs/poule/an**, ce qui est **supérieur à la moyenne nationale** pour ce type d'élevage.

### OPÉRATEURS DE LA FILIÈRE AVICOLE



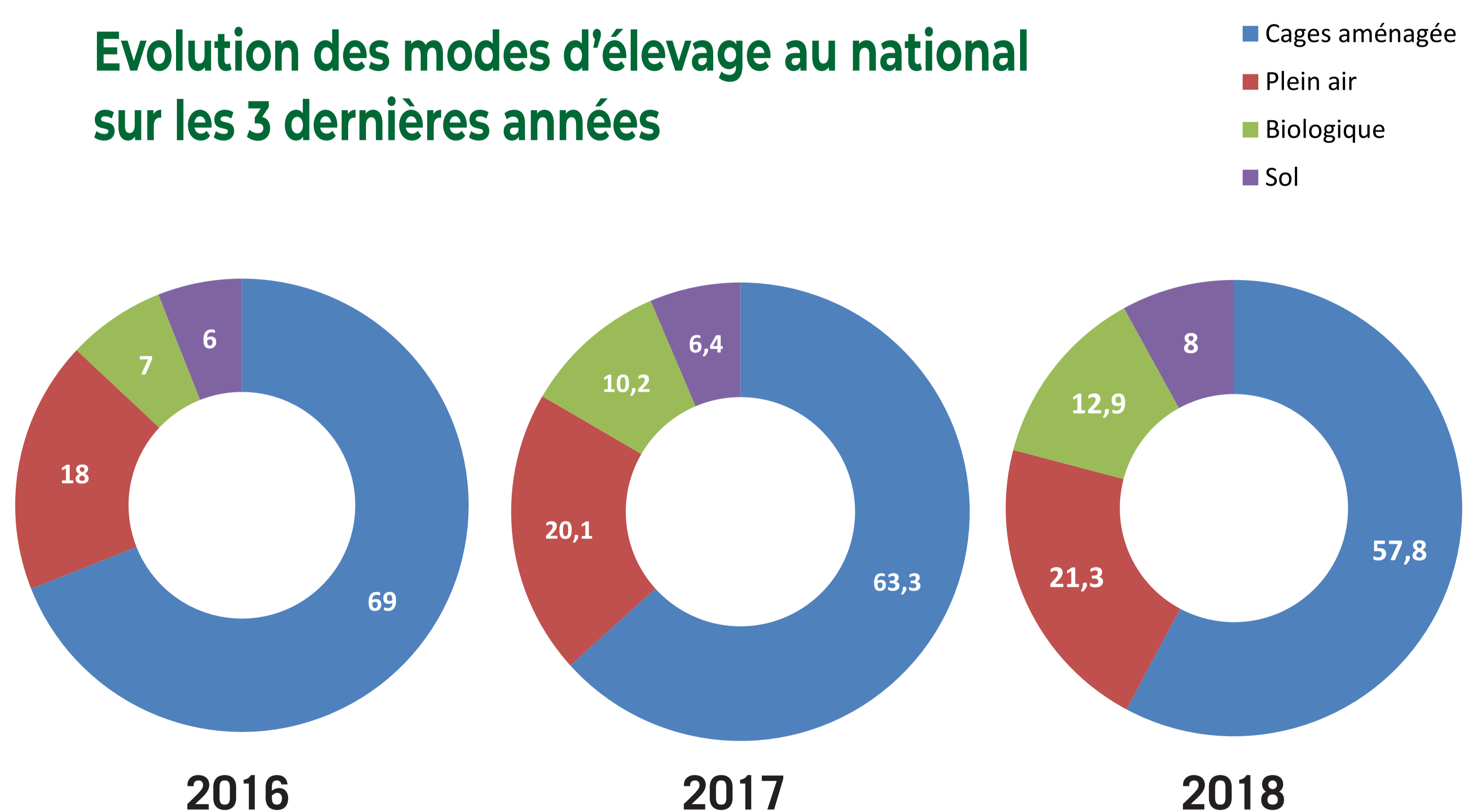
### Exploitations et nombre de poules pondeuses (2018)



### LE MARCHÉ FRANÇAIS

- La France compte 6,5 millions de poules pondeuses biologiques en 2018, soit plus de 13% du cheptel français. En 2015, elles représentaient 7% des élevages.
- L'œuf est le **2<sup>e</sup> aliment biologique acheté** par le consommateur. Leur achat augmente tous les ans. En 2013, ils représentaient 253 millions d'euros de CA contre 452 millions d'euros en 2018 **(+1,787%)**.
- Il existe une grande diversité de taille d'élevages en circuit court sur la région (de 50 à 9 000 poules) et les moyens de commercialisation sont divers.
- La production d'œufs via des petits ateliers en circuit court est un complément de l'atelier principal – souvent maraîchage.
- Lorsque l'atelier « poules pondeuses » est important, il représente un CA conséquent.

### Evolution des modes d'élevage au national sur les 3 dernières années



### ENJEUX

- Développer une souche de poules pondeuses ayant des besoins moins élevés en protéines et permettant d'utiliser les poussins mâles.
- Développer la production de céréales et de matières premières riches en protéines, afin de rendre l'élevage des poules pondeuses moins dépendant de l'importation de ces matières premières.