

Colza

RESEAU 2010 - 2011

Le réseau est actuellement constitué de 121 parcelles, 88 parcelles ont fait l'objet d'au moins une observation au cours de la dernière période.

Le rafraîchissement important observé au cours des derniers jours est très défavorable à l'activité des insectes.

STADE DES COLZAS

La quasi-totalité des parcelles grâce à leur stade est à ce jour à l'abri des principaux ravageurs et maladies d'automne.

Stade	% des parcelles
A	0%
B1	0%
B2	0%
B3	0%
B4	2%
B5	6%
B6	17%
B7	34%
B8	23%
B9	8%
B10	8%
> 10 feuilles	2%

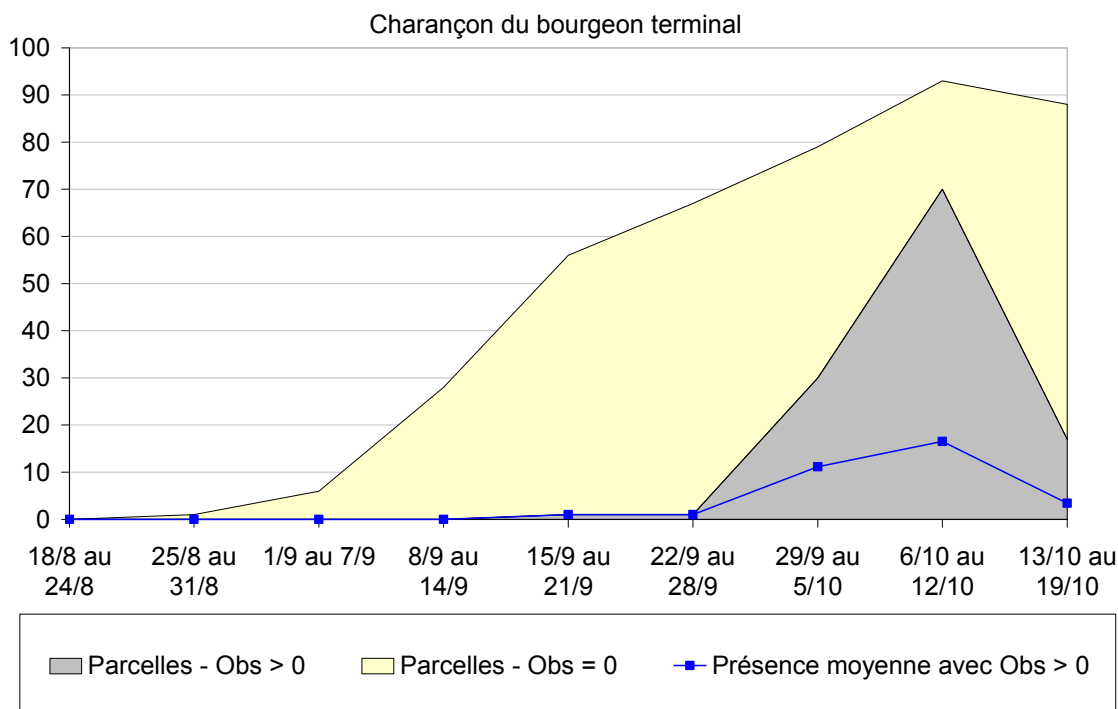
CHARANÇON DU BOURGEON TERMINAL

Contexte d'observations

Après des captures importantes lors des dernières semaines, les conditions climatiques défavorables des derniers jours conduisent à une diminution forte de l'activité du charançon du bourgeon terminal.

La présence est signalée cette semaine sur seulement 19 % des parcelles observées contre 75 % la semaine précédente.

La surveillance reste d'actualité dans les semaines à venir pour confirmer la fin du vol.



Période de risque

→ du développement des premières larves jusqu'au décolllement du bourgeon terminal.

La lutte contre les larves étant impossible, c'est l'arrivée des adultes qui déclenchera le début de la période à risque.

Seuil de nuisibilité

→ Il n'y a pas pour le charançon du bourgeon terminal de seuil de risque.

Étant donné la nuisibilité potentielle de cet insecte, il est considéré que sa seule présence sur les parcelles est un risque.

ALTISE D'HIVER LARVE

Contexte d'observations

3 parcelles signalent toujours la présence de larves ou de galeries dans les pétioles des plantes.

Ces premières observations n'étaient pas en phase avec le modèle ci-dessous.

Suite à des observations de diagnostic de la FREDON Centre, il apparaît que les dégâts de galeries **présents dans les plantes ne sont à priori pas pour l'instant causé par des larves d'altises d'hiver mais par des larves de mouches !**

Vous trouverez en annexe une photo et la description de la larve d'altise d'hiver.

Hypothèse de simulation du cycle de développement des larves :

→ à partir des données météorologiques, pour une date théorique de début du vol, il est possible de définir le cycle d'évolution de l'insecte. Les larves âgées (Stade larvaire L3) sont les plus à risque car les meilleures candidates à la migration vers le cœur.

Simulation cycle Altise Hiver

Date de début du vol	Ponte	Eclosion	Mue L2	Mue L3
20/09/2010	23/09/10	11/10/10	21/10/10	30/10/10
25/09/2010	02/10/10	21/10/10	30/10/10	12/11/10
01/10/2010	05/10/10	27/10/10	07/11/10	23/12/10
05/10/2010	08/10/10	04/11/10	27/11/10	08/03/11
10/10/2010	17/10/10	01/12/10	09/03/11	25/03/11

Station Météo : TOURS (37)

Les larves d'altise d'hiver devraient être visibles dans les prochaines semaines et plus facilement dénombrables à partir de fin octobre.

Période de risque

→ depuis le stade rosette jusqu'au décollément du bourgeon terminal

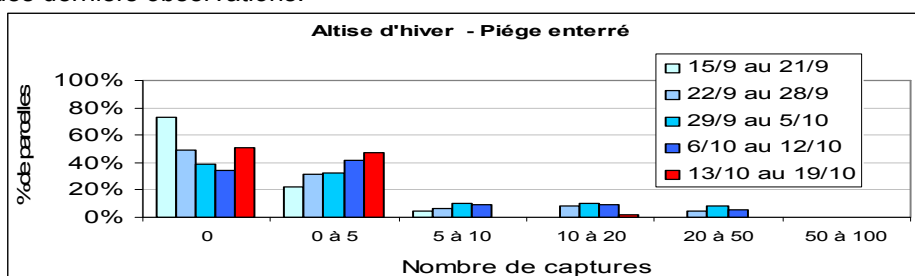
Seuil de nuisibilité

→ 70 % de plantes avec au moins une galerie au stade rosette.

ALTISE D'HIVER - ADULTES

Contexte d'observations

Comme pour le charançon du bourgeon terminal, l'activité de l'altise d'hiver semble diminuer mais dans une moindre mesure. En effet, 47 % des parcelles observées signalent encore la présence de l'insecte contre 73 % lors des dernières observations.



Période de risque

→ depuis la levée jusqu'au stade 3 feuilles dans le cadre du risque adulte.

Seuil de nuisibilité

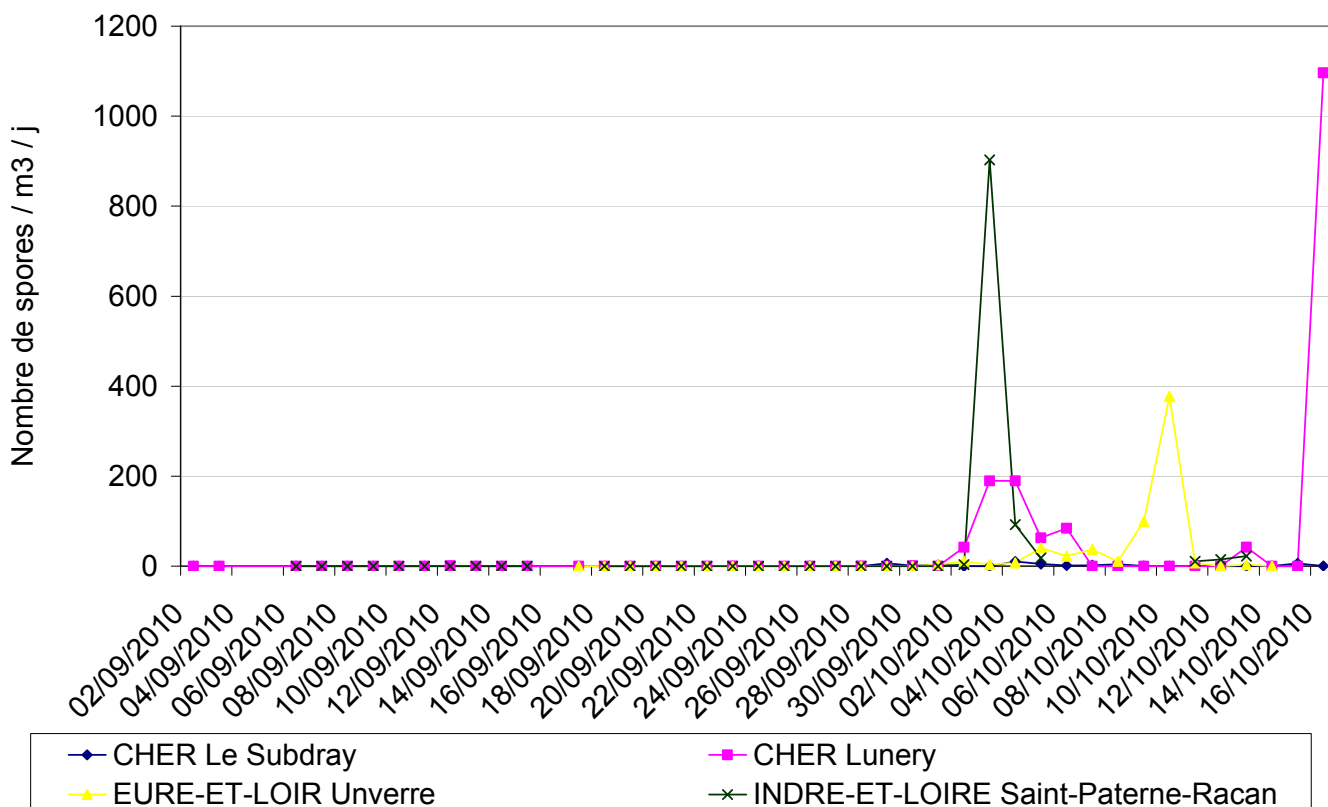
→ 8 pieds sur 10 portant des morsures.

PHOMA

Contexte d'observations

Les projections restent sporadiques cette campagne en lien avec une maturation des périthèces qui reste en deçà du seuil de 50 % de périthèces mûrs mais aussi à des conditions climatiques défavorables (pluies rares et éparses).

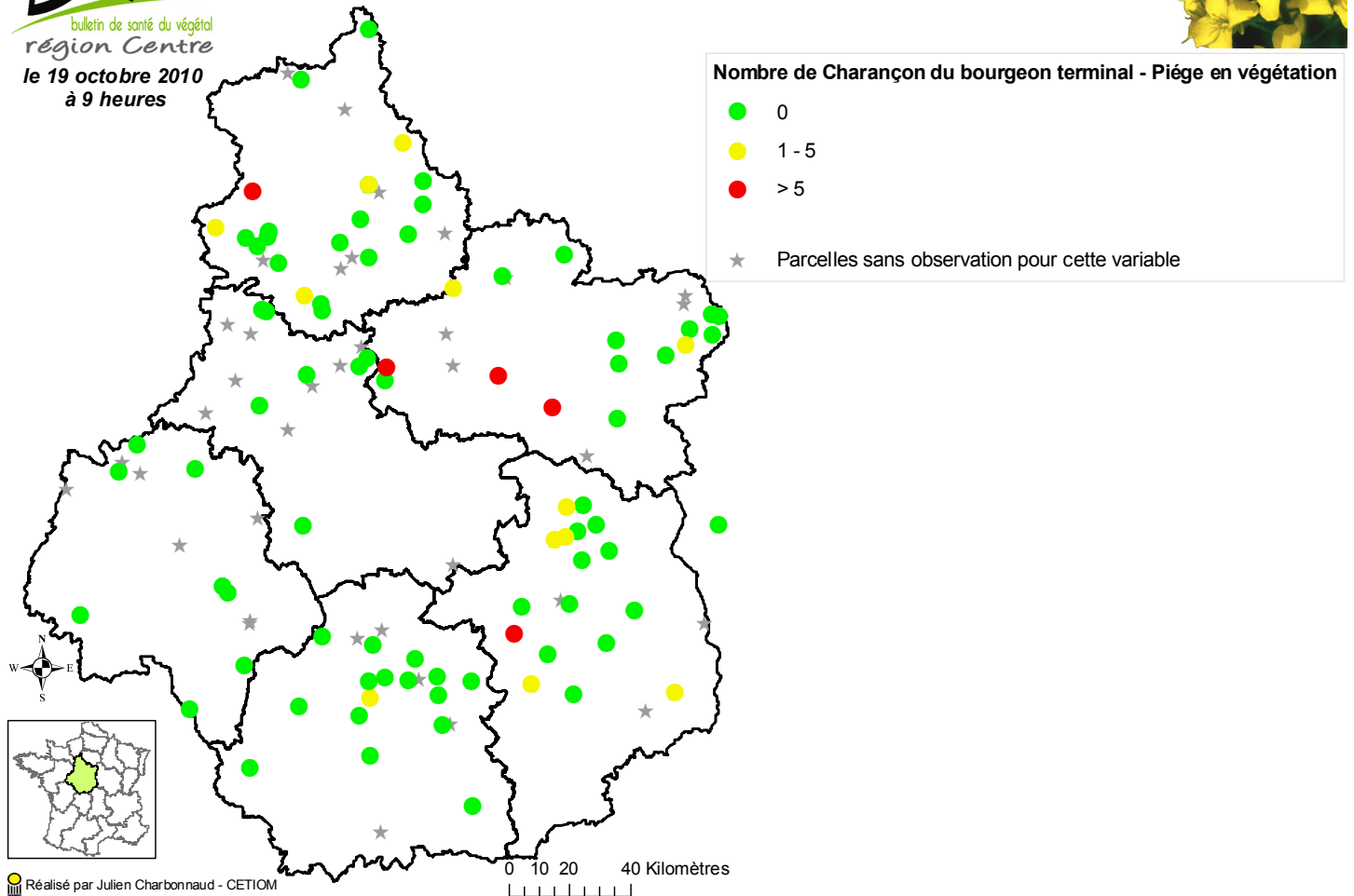
Les observations sur plantes signalent la présence de macule sur seulement 12 parcelles du réseau.



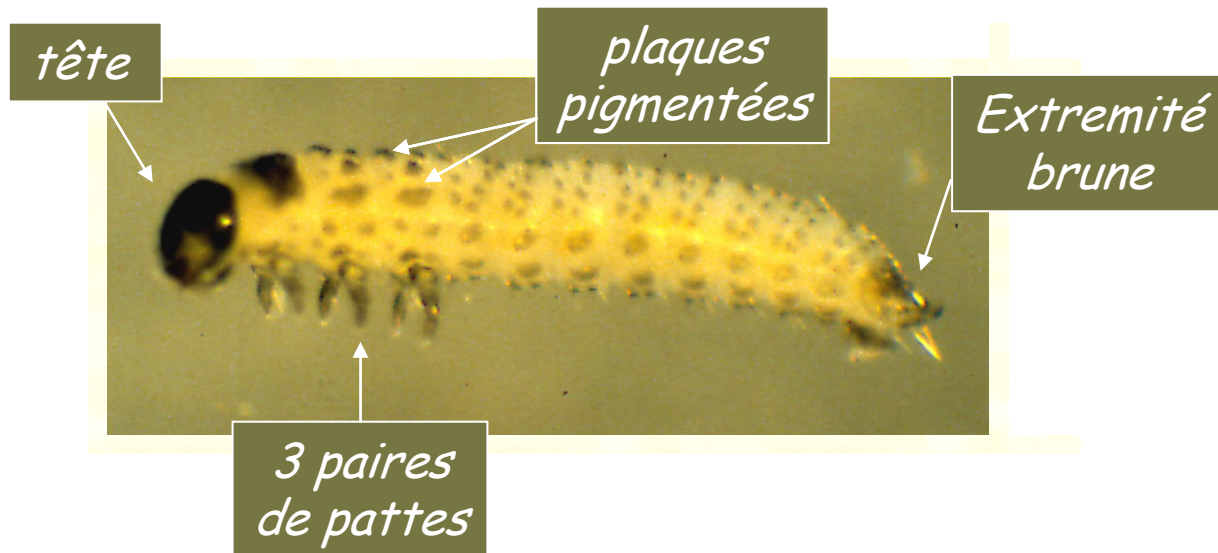
Annexes

Localisation des observations

Réseau Colza 2010-2011



Reconnaissance Larve d'altise d'hiver



Selon leur stade de développement, les larves, de forme allongée, mesurent de 1,5 à 8 mm et sont de couleur translucide à blanchâtre. Elles sont caractérisées par 3 paires de pattes thoraciques, une tête brun foncé bien développée, et une plaque pigmentée brun foncé à l'extrémité postérieure.

Elle possède donc deux extrémités brunes.

Les 3 paires de pattes thoraciques et les deux extrémités brunes sont caractéristiques de la larve d'altise et permettent de la différencier de celles de charançons, sans pattes et avec uniquement la tête brune.

Le reste du corps est également orné de petites plaques pigmentées disposées régulièrement.

