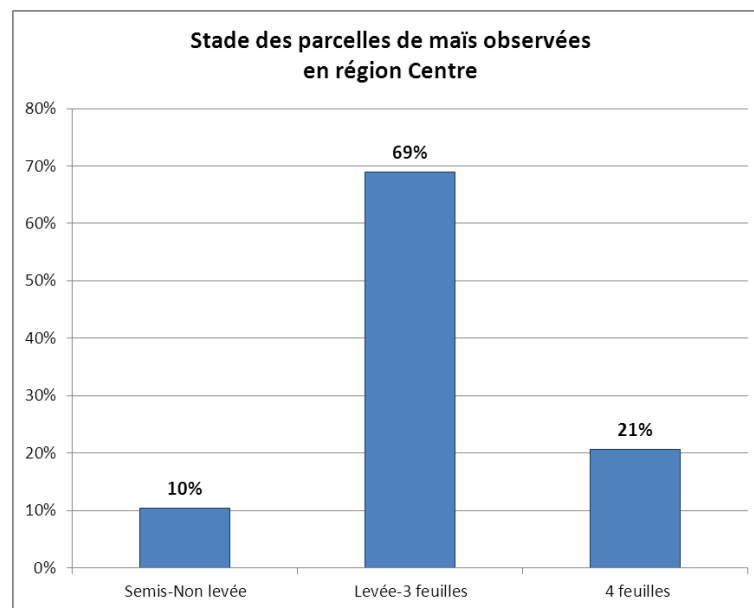


### RESEAU 2012

Pour la période du 10 au 15 mai (semaine 20), 29 parcelles de maïs ont fait l'objet d'une observation.

### STADES DU MAÏS

Les derniers relevés de stade (du 11 au 15 mai) font apparaître les premières parcelles au stade 4 feuilles. Ces parcelles correspondent aux situations semées entre fin mars et première semaine d'avril.



Avec le retour de températures plus clémentes, les stades des maïs commencent enfin à avancer.

La cartographie des stades de l'ensemble des parcelles observées depuis le 10 mai est présentée en annexe.

### PYRALES

#### Chrysalidation

Le suivi de chrysalidation par la FDGEDA 37 à Saint-Genouph (37) se poursuit. A la date du 14 mai il n'y a toujours pas de chrysalide observée.

Le suivi d'Ouzouer-le-Marché (41) mené par Arvalis - Institut du végétal a commencé cette semaine. La notation du 11 mai indique que la chrysalidation des larves n'a pas encore débuté sur ce site.

#### Suivi des vols

Une grande majorité des pièges à phéromones pour pyrale ont été posés cette semaine. Un piège lumineux sera également suivi à Binas (41). Ils feront l'objet d'un suivi hebdomadaire afin d'obtenir la courbe de vol de la pyrale pour chaque secteur de la région Centre.

## Indications climatiques

Cette semaine, les températures moyennes ont augmenté par rapport à celles de la semaine dernière. Leur cumul est donc très proche de la médiane (cf. annexe « Somme des températures »). En effet, l'écart enregistré à la date du 15 mai est de +5 DJ (base 10) (de -19 DJ à Châteauroux à +25 DJ à Bourges).

D'après les prévisions jusqu'au 19 mai, la baisse des températures annoncée générera un retard de -12 DJ.

## SESAMIES

### Nuisibilité : rappel des observations 2011

Comme pour la pyrale, les pièges à sésamies ont été posés cette semaine. Ils sont principalement situés au sud de la Loire.

## AUTRES OBSERVATIONS

Les signalements de dégâts de limaces ont pris de l'ampleur depuis la semaine dernière. Même si dans le réseau aucune parcelle ne présente des dégâts >20% de surface touché, la présence est signalée dans 1/4 des situations observées cette semaine. Hors réseau, des dégâts beaucoup plus importants sont ponctuellement signalés notamment dans le val de Loire. Les conditions humides est froides que nous connaissons depuis les semis ont particulièrement été favorables à l'activité des limaces. Avec la hausse des températures est l'accélération de la croissance des maïs, les dégâts devraient s'amenuiser sur les parcelles levées. La vigilance reste de mise dans les situations en cours de levée.

Des dégâts de petite altise sont notés en faible quantité sur une parcelle du Loiret (Gy les Nonains). Hors réseau, la présence est signalée a un niveau significatif en Champagne Berrichonne.

Les dégâts d'oiseaux sont aussi en recrudescence depuis la semaine dernière. Des niveaux d'attaques faibles à modérés sont signalés dans 5 situations de la région (dans le Loir-et-Cher, le Cher et l'Indre-et-Loire)

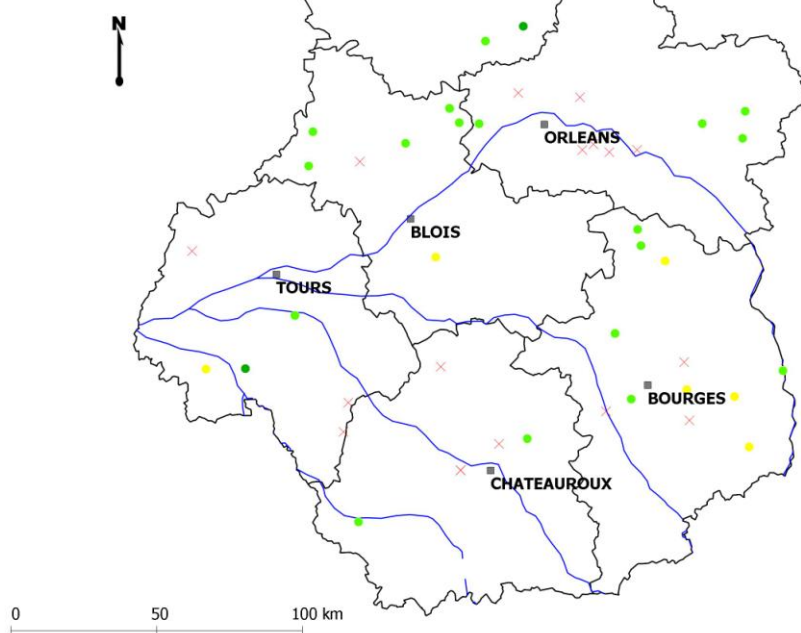
Premiers dégâts de taupins signalés en quantité faible dans une situation du Cher à Oizon.

# Annexes



## Stade du maïs Semaine 20

Le 15/05/2012



### Légende

Stade des parcelles

- × Pas d'observation
- Semis-Non levée
- Levée-3 feuilles
- 4 feuilles

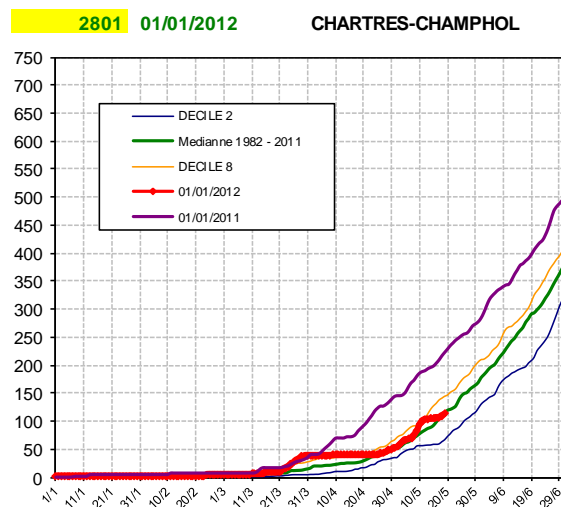
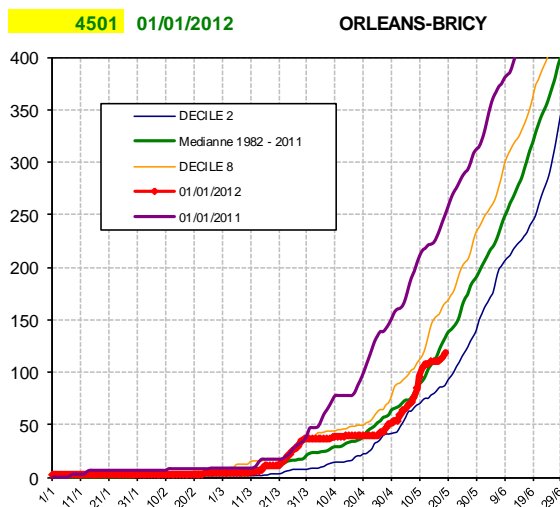
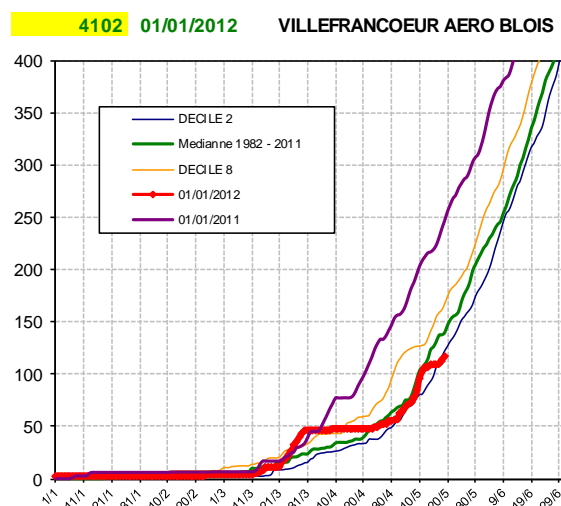
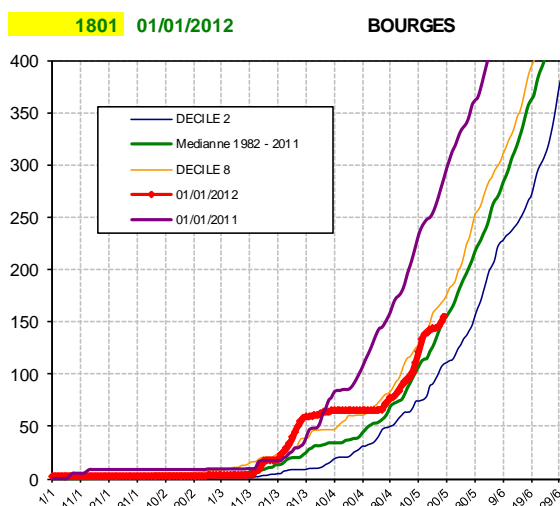
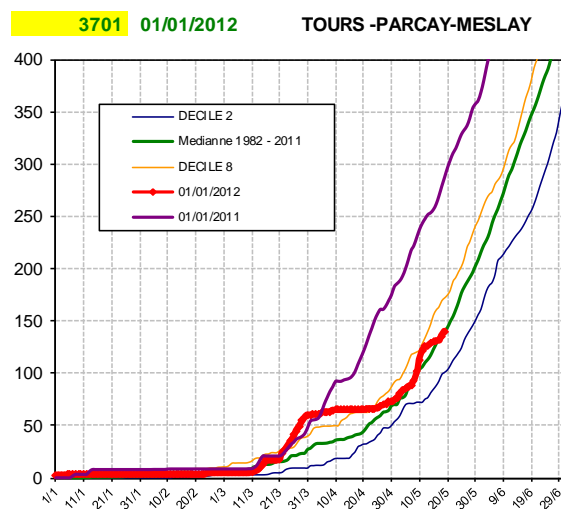
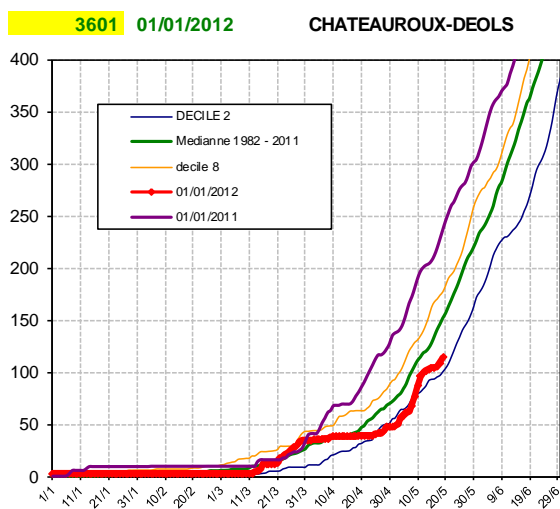
Yann Flodrops  
ARVALIS - Institut du végétal

Directeur de publication : Jean-Pierre LEVEILLARD, Président de la Chambre régionale d'agriculture du Centre  
13 avenue des Droits de l'Homme - 45921 ORLEANS

Ce bulletin est produit à partir d'observations ponctuelles. Il donne une tendance de la situation sanitaire régionale, qui ne peut pas être transposée telle quelle à la parcelle. La Chambre régionale d'agriculture du Centre dégage donc toute responsabilité quant aux décisions prises par les agriculteurs pour la protection de leurs cultures.

Action pilotée par le Ministère chargé de l'agriculture avec l'appui financier de l'ONEMA, par les crédits issus de la redevance pour pollutions diffuses attribués au financement du plan Ecophyto 2018.

## SOMME DE TEMPERATURES (BASE 10 DEPUIS LE 01/01/2012)



Source des données : Arvalis-Institut du végétal - Météo France

Directeur de publication : Jean-Pierre LEVEILLARD, Président de la Chambre régionale d'agriculture du Centre  
13 avenue des Droits de l'Homme - 45921 ORLEANS

Ce bulletin est produit à partir d'observations ponctuelles. Il donne une tendance de la situation sanitaire régionale, qui ne peut pas être transposée telle quelle à la parcelle. La Chambre régionale d'agriculture du Centre dégage donc toute responsabilité quant aux décisions prises par les agriculteurs pour la protection de leurs cultures.

Action pilotée par le Ministère chargé de l'agriculture avec l'appui financier de l'ONEMA, par les crédits issus de la redevance pour pollutions diffuses attribués au financement du plan Ecophyto 2018.