

STADES DU MAÏS

Sur les 25 parcelles observées les 11 et 12 juillet dans le cadre du réseau, 5 parcelles ont des stades foliaires compris entre 12 et 20 feuilles. Pour les 20 autres, 18 sont au stade floraison femelle et 2 à « floraison plus 15 jours ». La floraison femelle est donc dépassée dans 90 % des parcelles.



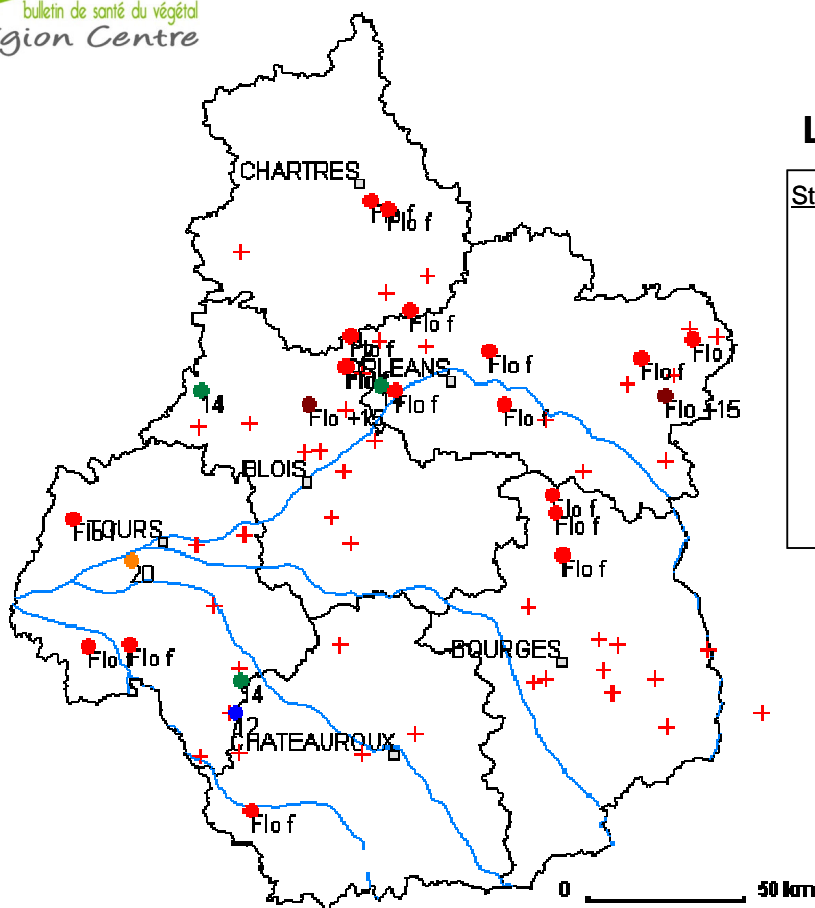
Carte des relevés de stade du maïs semaine 28

Le 12/07/2011

Légende

Stade du maïs au 11 et 12 juillet :

- 12 – 13 feuilles
- 14 – 15 feuilles
- 16 - 18 feuilles
- 18 - 20 feuilles
- Floraison mâle
- Floraison femelle
- Floraison + 15 jours
- + Pas d'observation



Auteur: A. Tréguier
ARVALIS – Institut du végétal

PYRALES

Suivi des vols

Sur la période du 6 au 12 juillet, 88 captures ont été relevées sur 25 parcelles observées (61 dans les pièges phéromone et 27 dans le piège lumineux). Pour les pièges à phéromones, la répartition des captures est la suivante : 9 papillons en Champagne-Berrichonne, 10 en Sologne-Val-de-Loire, 5 en Touraine, 36 en Beauce et dans le Perche et 1 dans le Gâtinais.



Carte des relevés des pièges pyrale semaine 28

Le 12/07/2011

Légende

Nombre de papillons capturés
(période du 06/07 au 12/07) :

● Piège phéromone

■ Piège lumineux

● 0

● 1 - 5

● 6 - 10

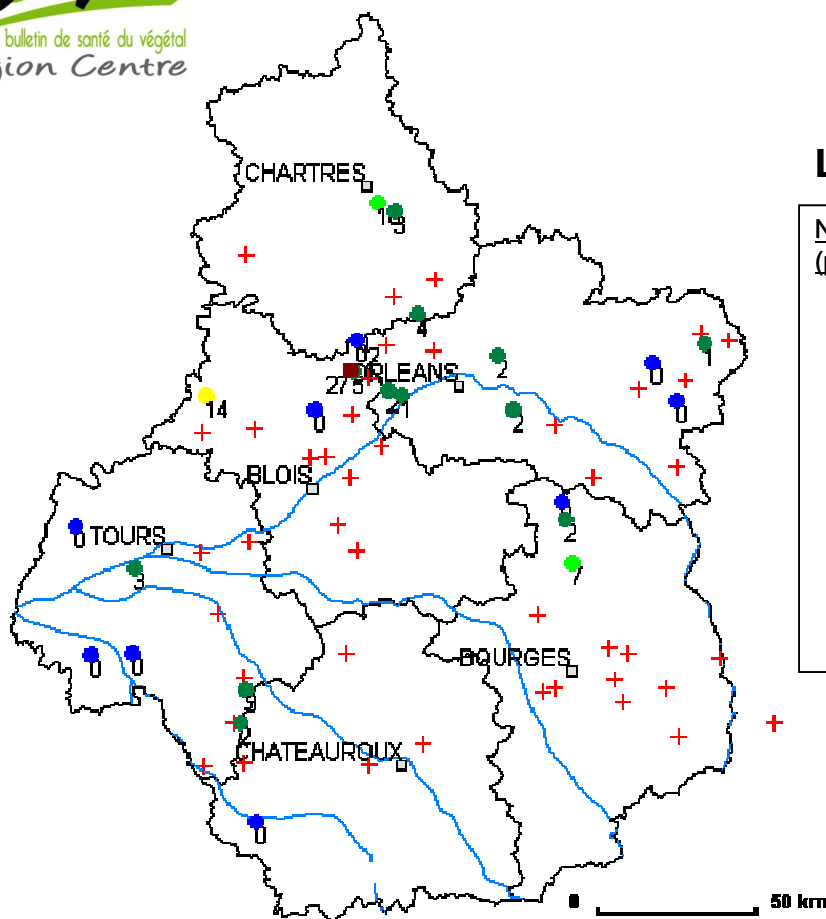
● 11 - 15

● 16 - 20

● 21 - 25

● > 25

+ Pas d'observation



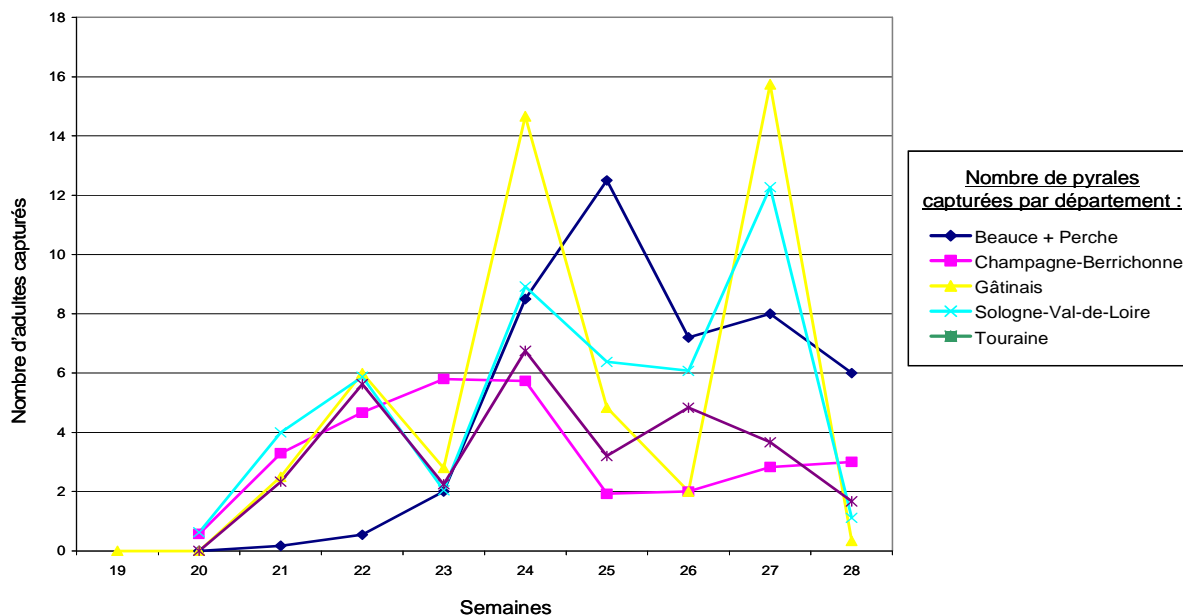
Auteur: A. Tréguier
ARVALIS – Institut du végétal

Cette semaine, le vol a régressé dans tous les secteurs de la région (cf. graphique page suivante).

2 parcelles de l'Eure-et-Loir présentent des pontes : une avec 7 pontes sur 100 plantes dont 1 nouvelle, 3 au stade têtes noires, 2 jaunes et 1 écloses, et une parcelle avec 5 pontes sur 100 plantes dont 4 nouvelles et 1 éclosée.

Les dégâts de la parcelle du Loiret qui présentait des plantes attaquées par la pyrale la semaine dernière ont augmenté (5 % à la place de 2). Des trous de pyrales sur feuilles et sur tiges ont également été observés dans une parcelle de l'Indre-et-Loire.

Moyennes du nombre de captures par secteur et par semaine depuis le début de la campagne



SESAMIES

Trois papillons pouvant être des sésamies ont été capturés en Indre-et-Loire le 11 juillet. Ils sont actuellement en cours d'identification.

PUCERONS

Contexte d'observations

Sur 8 parcelles observées, 2 parcelles présentent des *Metopolophium d.*. Aucune d'elles n'atteint le seuil de nuisibilité. Par rapport à la semaine dernière, la fréquence de parcelles porteuses de *Metopolophium d.* est en diminution.

Sitobion a. est observé dans 5 parcelles sur 8 observées avec des niveaux d'infestation qui n'atteignent pas le seuil de nuisibilité.

Rhopalosiphum p. est signalé dans 1 parcelles du Cher (1 % de panicules colonisées) sur 7 parcelles observées sur l'ensemble de la région. Aucune colonie n'est détectée sur épis.

Seuil de nuisibilité

Metopolophium dirhodum : Après 8-10 feuilles, + 100 pucerons / plantes.

Sitobion avenae : Entre 3 et 10 feuilles, 500 pucerons par plante ou production de miellat sur les feuilles à proximité de l'épi.

Rhopalosiphum padi : Risque majeur de progression à la sortie des panicules.

AUXILIAIRES

Signalements d'auxiliaires et de parasitisme dans 4 parcelles (coccinelles, chrysopes, syrphes...).

AUTRES OBSERVATIONS

Pas de nouvelles observations cette semaine.

Prochain message : le 19 juillet 2011