

Ravageurs communs à plusieurs cultures	2
Mouche mineuse des Alliums (<i>Phytomyza gymnostoma</i>).....	2
Mouche de l'oignon (<i>Delia antiqua</i>)	2
Mouche des semis (<i>Delia platura</i>).....	2
Noctuelles terricoles et noctuelle gamma	3
Oignon – échalote	4
Poireau	6

EN BREF

Ravageurs communs à plusieurs cultures :

Mineuse des alliums : forte diminution de l'activité.
Mouche de l'oignon, mouche des semis : activité de vol nulle.
Noctuelles terricoles : activité de vol nulle.
Noctuelle défoliatrice *A. gamma* : activité de vol nulle.
Heliothis armigera : activité de vol nulle.

Poireau : diminution de l'activité mineuse, alternaria-stemphylium, rouille.

Prochain et dernier BSV dans 15 jours

Bulletin rédigé par CA45 / CA41 / Fredon Centre Val-de-Loire, avec les observations des Chambres d'Agriculture 41, 37, 45, 28, LCA, Fredon Centre Val-de-Loire, Maingourd, D3L Contres, Sarl Baby, BCO, Ferme des Arches, Ferme de la Motte, Oignon de Beauce, SCEE Janvier, Axereal, Groupe Soufflet, Graines Voltz, Marionnet, Cadran de Sologne, ADPLC, Bio Centre, Anne-Sophie CASTETS, Philippe JONCQUEL, Jérôme BROU.

Si aucun seuil indicatif de risque n'est précisé, c'est qu'il n'existe pas de références précises pour le couple culture/bio-agresseur concerné. Aller observer les parcelles avant toute intervention.

Retrouvez des informations sur les adventices en lisant le « BSV Adventices » en cliquant sur ce lien :

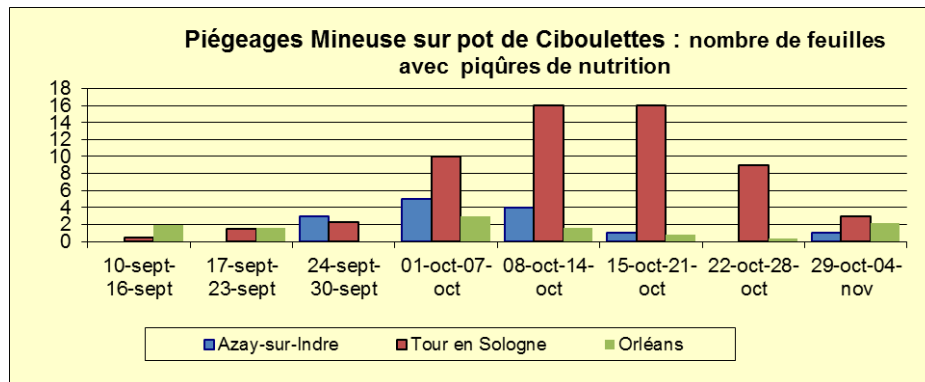
<http://www.centre-valde Loire.chambres-agriculture.fr/agroenvironnement/sbt/bulletin-de-sante-du-vegetal/bsv-adventices/>

Ravageurs communs à plusieurs cultures

Mouche mineuse des Alliums (*Phytomyza gymnostoma*)

Composition du réseau d'observations

	Indre-et-Loire	Loir-et-Cher	Loiret
Piégeage (pot de ciboulettes)	Azay-sur-Indre	Tour-en-Sologne	Orléans
Observations	Parcelles des réseaux oignon et poireau		



Etat général

Les piqûres de nutrition sont en forte diminution. L'activité semble se terminer.

Seuil indicatif de risque

L'activité de nutrition est nécessaire et précède de peu la ponte. On considère donc que le risque est lié à la présence de piqûres de nutrition.

Mouche de l'oignon (*Delia antiqua*)

Composition du réseau d'observations

Des cuvettes jaunes sont suivies à Outarville (45), Saint-Benoît sur Loire (45) et Bricy (45).

Etat général

Aucune mouche de l'oignon n'a été capturée cette semaine.

Seuil indicatif de risque

Modélisation SWAT :

Ce modèle permet de prévoir les cycles de vie de mouches à partir de données météorologiques des stations suivantes : Sévry (18), Chartres (28), Parçay-Meslay (37), Tour-en-Sologne (41), Férolles, Gien et Outarville (45).

D'après la modélisation, le développement des pupes est en cours sur tous les sites.

Mouche des semis (*Delia platura*)

Composition du réseau d'observations

Les cuvettes jaunes mises en place pour la mouche de l'oignon permettent également de donner une indication sur la présence (ou absence) de mouche des semis.

Etat général

Aucune mouche des semis n'a été capturée cette semaine.

Seuil indicatif de risque

La mouche des semis est polyphage et surtout dommageable sur jeunes plantes, les femelles adultes étant attirées par des sols récemment travaillés, riches en matières organiques et humides. Le travail du sol conditionne l'importance de la population larvaire et donc les dégâts (pourritures et destruction partielle à totale des semis).

Noctuelles terricoles et noctuelle gamma

Composition du réseau d'observations

Des pièges fonctionnant avec des attractifs sexuels (phéromones = attractivité pour les mâles) ont été mis en place pour *Agrotis segetum* et *Agrotis ipsilon*, 2 noctuelles terricoles, pour *Autographa gamma*, une noctuelle défoliatrice, et pour *Helicoverpa armigera* ou *Heliothis armigera*, la noctuelle de la tomate, espèce polyphage s'attaquant à de nombreuses cultures (potagères, légumineuses, maïs, ...).

L'utilisation de pièges à phéromones, complémentaire de l'observation des plantes, permet de suivre le vol et éventuellement d'estimer/anticiper les variations de niveaux de populations de ces noctuelles. Ils nous permettent d'être plus attentifs à la recherche des œufs, des larves ou des dégâts sur les cultures attractives.

Etat général

N° Semaine d'exposition	Semaine 42	Semaine 43	Semaine 44
<i>Agrotis segetum</i>			Arrêt du piégeage
Saint-Benoît-sur-Loire (45)	0	0	
Chanteau (45)	0	/	
Villandry (37)	0	/	
Blois (41)	0	/	
<i>Agrotis ipsilon</i>			
Saint-Benoît-sur-Loire (45)	0	0	
Chanteau (45)	0	/	
La Ville aux Dames (37)	0	/	
Saint-Claude-de-Diray (41)	/	/	
<i>Autographa gamma</i>			
Saint-Benoît-sur-Loire (45)	0	0	
Chanteau (45)	0	/	
Villandry (37)	0	/	
Saint-Claude-de-Diray (41)	0	/	
<i>Helicoverpa armigera</i> secteur maraîchage traditionnel			
Saint-Benoît-sur-Loire sur haricot (45)	0	0	
Veigné proche tomates sous abri (37)	/	/	

PREVISION GLOBALE

Mouche mineuse des alliums : Le risque est **faible** à **modéré** pour l'ensemble des alliacées.

Noctuelles terricoles et gamma : aucune capture depuis plusieurs semaines, le risque est **nul** sur tous les secteurs.

Noctuelle *Helicoverpa armigera* ou *Heliothis armigera* : le risque est **nul** dans le Loiret.

Mouche des semis : le risque est **faible** au vue des piégeages. Il faut rester vigilant tout de même car l'année dernière d'importantes captures avaient eu lieu dans le courant du mois de novembre.

Fraisiers

Fraises de printemps

Composition du réseau d'observations

Culture	Type	Lieu	Stade
Fraisier	Printemps et remontantes	Sologne (4 parcelles)	récolte
Fraisier	Printemps et remontantes	Saint jean le blanc (45)	récolte
Fraisier	Printemps et remontantes	Saint genouph (37)	récolte
Fraisier	Printemps et remontantes	Villandry	récolte
Fraisier	Printemps et remontantes	Cadran de sologne (parcelles flottantes)	récolte

Fraises Remontantes

En cette fin de campagne, un focus sera fait sur les 3 principaux ravageurs à savoir thrips, drosophile et botrytis.

THRIPS

Etat général

Les dégâts sont minimes en cette fin de campagne.

Seuil indicatif de risque et prévision

Aucune intervention n'est nécessaire pour les quelques jours de récolte restants.

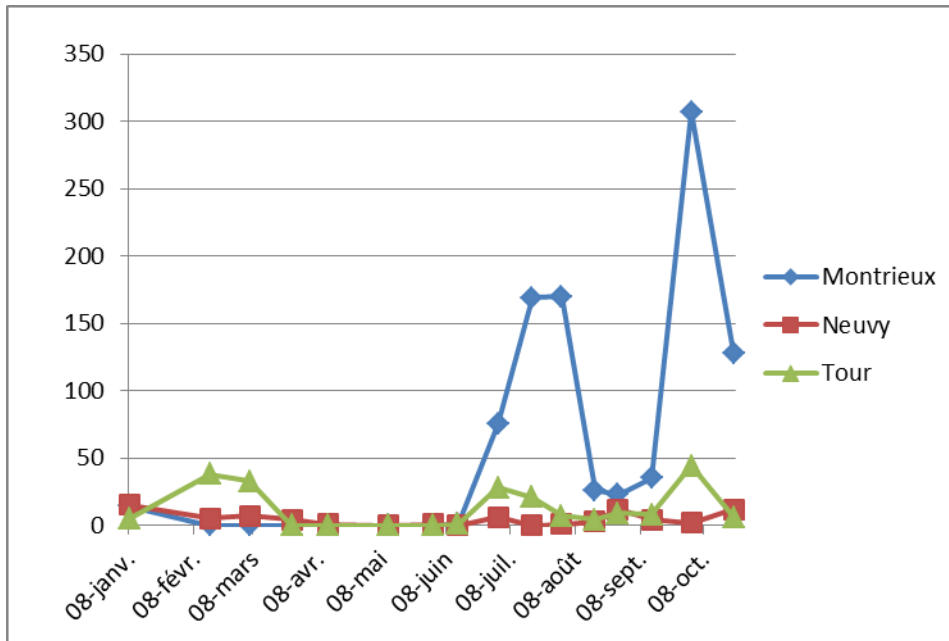
DROSOPHILE SUZUKII

Etat général

Comme toujours, la drosophile reste toujours préoccupante sur les derniers passages. Bien que les captures soient en baisse, les dégâts potentiels sont toujours possibles.

La période reste toujours à risque **élevé** sur tous les secteurs géographiques.

Un suivi régulier des cueillettes combiné à un écartement systématique des fruits à sur maturité est indispensable pour limiter les conséquences néfastes liées à cette mouche. Il suffit de quelques fruits qui coulent sur une palette pour s'exposer à des litiges commerciaux.



BOTRYTIS

Etat général

Quelques fruits atteints sont signalés sur plusieurs sites.

Seuil indicatif de risque et prévision

Avec le retour des précipitations et des brouillards, la période reste à **risque modéré**.

**DERNIER BULLETIN DE CETTE CAMPAGNE
 MERCI AUX OBSERVATEURS**

Oignon – échalote

Composition du réseau d'observations

Culture	Type	Lieu / secteur	Stade
Oignon	Blancs bottes	Saint-Benoît-sur-Loire (45)	3 F
Oignon	Blancs bottes	Outarville (45)	3 F
Oignon	Blancs bottes	Outarville (45)	1 F
Oignon	Jours courts	Bricy (45)	2 F
Oignon	Jours courts	Filay (45)	3 F

MILDIU (*PERONOSPORA DESTRUCTOR*)

Modélisation Miloni :

Sites	Dates des dernières contaminations levée mi à fin sept 18	Génération en cours	risque démarré	Sorties des prochaines taches de mildiou
Guillonville (28)		1ère		risque pas encore démarré
Le Puiset (28)		1ère		risque pas encore démarré
Pré-St-Evrout (28)		1ère		risque pas encore démarré
Montierchaumes (36)		1ère		risque pas encore démarré
Fondettes (37)		1ère		risque pas encore démarré
Ouzouer le Marché (41)		1ère		risque pas encore démarré
St Léonard en Beauce (41)		1ère		risque pas encore démarré
Tour en Sologne (41)		1ère		risque pas encore démarré
Amilly (45)		1ère		risque pas encore démarré
Boisseaux (45)		1ère		risque pas encore démarré
Corbeilles (45)		1ère		risque pas encore démarré
Férolles (45)		1ère		risque pas encore démarré
Pithiviers (45)		1ère		risque pas encore démarré
Outarville (45)		1ère		risque pas encore démarré

Les sorties de taches prévues dans la semaine à venir sont données à titre indicatif (évolution en fonction des conditions climatiques).

Prévision

Pour les oignons de semis (jours courts et oignon blanc botte) on considère qu'à la 3^{ème} génération (première sortie de tache de la 3^{ème} génération), le risque mildiou débute.

Tous les secteurs des stations météo de la région pour lesquels on a modélisé sont en risque faible.

THRIPS

Des thrips sont présents sur oignon sur une parcelle de jours courts dans le nord du Loiret avec 5 % de pieds porteurs de thrips.

Poireau

Composition du réseau d'observations

culture	Type	Lieu	Stade
Poireau	Plantation, Bio	St Claude de Diray (41)	Grossissement
Poireau	Plantation	Soings en Sologne (41)	Grossissement
Poireau	Plantation	Tour-en-Sologne (41)	Grossissement
Poireau	Plantation, Bio	Chanteau (45)	Grossissement
Poireau	Plantation	Guilly (45)	Grossissement

MOUCHE MINEUSE DES ALLIUMS (*PHYTOMYZA GYMNOSTOMA*)

Diminution de l'activité: Voir Ravageurs communs.

ALTERNARIA, STEMPHYLIUM

Etat général

L'alternaria (taches pourpres) et le stemphylium (taches blanches) restent présents sur l'ensemble des secteurs. Bien que globalement faibles, les infestations peuvent être importantes localement particulièrement sur certaines variétés.

ROUILLE
Etat général

Les infestations de rouille sont très variables en fonction des parcelles et des variétés. Sur les variétés les plus sensibles, elles peuvent être importantes.

Modélisation au 06 novembre

Station	Sorties de taches 31 octobre -6 novembre	Sorties de taches Prévues /3 prochains jours	Génération en cours
Fondettes	0	Oui	G9
Maulay	1	Oui	G9
Tour-en-Sologne	0	Oui	G11
St-Léonard	0	Non	G9
Férolles	0	Non	G10
Boisseaux	0	Oui	G9

La modélisation annonce des sorties de taches sur la plupart des secteurs.

PREVISION GLOBALE

Le risque mineuse est **faible** à **modéré**.

Le risque maladie (alternaria, stemphylium et rouille) est **modéré** à **élevé** selon les variétés.