

sommaire

Ravageurs communs à plusieurs cultures	2
Cultures sous abris froids et maraîchage traditionnel	4
Salades	4
Crucifères	5
Epinards	7
Tomates	7
Fraises	8
fraise de printemps	8
Légumes d'industrie	11
Pois de conserve	11
Oignon-échalote	12
Pomme de terre primeur	13
Poireau	14

EN BREF

Ravageurs communs :

Mouche mineuse des alliums : poursuite de l'activité.

Mouches des semis : vol en cours sur tous les secteurs

Mouche de l'oignon : Vol en cours sur les secteurs de St Benoît sur Loire et Outarville (45)

Cultures sous abri froid et maraichage traditionnel :

Nouveaux symptômes de Bremia sur laitue, risque élevé

Début de vol de pontes de la mouche du chou

Pois de conserve : présence de thrips

Oignon-échalote : mildiou, risque élevé sur semis d'oignon d'automne.

Ravageurs communs à plusieurs cultures

MOUCHE MINEUSE DES ALLIUMS (PHYTOMYZA GYMNSTOMA)

Composition du réseau d'observations

	Indre-et-Loire	Loir-et-Cher	Loiret
Piégeage (pot de ciboulettes)	Chambray	Tour-en-Sologne	Orléans
Bol à émergence		Tour-en-Sologne	
Observations	Parcelles des réseaux oignon et poireau		

Etat général

Des piqûres de nutrition sont observées sur l'ensemble de la région, particulièrement sur ciboulette ou sur oignon blanc sous abri. Des piqûres sont également visibles sur des échalotes en cours de levée.

Il n'est plus observé d'émergences (issues de pupes récoltées sur poireau cet hiver).

Des dégâts sont visibles sous abris sur oignon blanc.

Seuil indicatif de risque

L'activité de nutrition est nécessaire à l'insecte pour commencer la ponte. On considère donc que les piqûres de nutrition, qui signalent la présence active du ravageur, indiquent un risque potentiel pour la parcelle.

Prévision

Le **risque est élevé** pour toutes les cultures d'alliums (oignons blanc, oignons bulbilles, échalotes, pépinières de poireau sous abris).

La fin des émergences peut nous laisser envisager une baisse de l'activité sur les prochaines semaines.

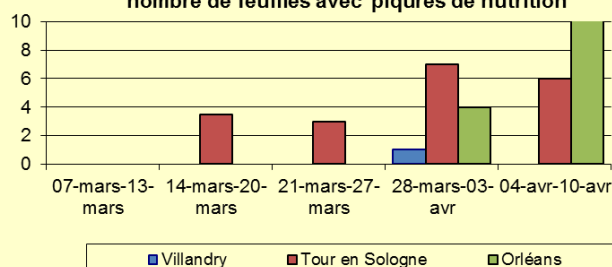


Piqûres de nutrition sur ciboulette
Photo LCA



Dégâts de mineuse sur oignon botte
Photo LCA

Piégeages Mineuse sur pot de Ciboulettes :
nombre de feuilles avec piqûres de nutrition



MOUCHE DE L'OIGNON (DELIA ANTIQUA)

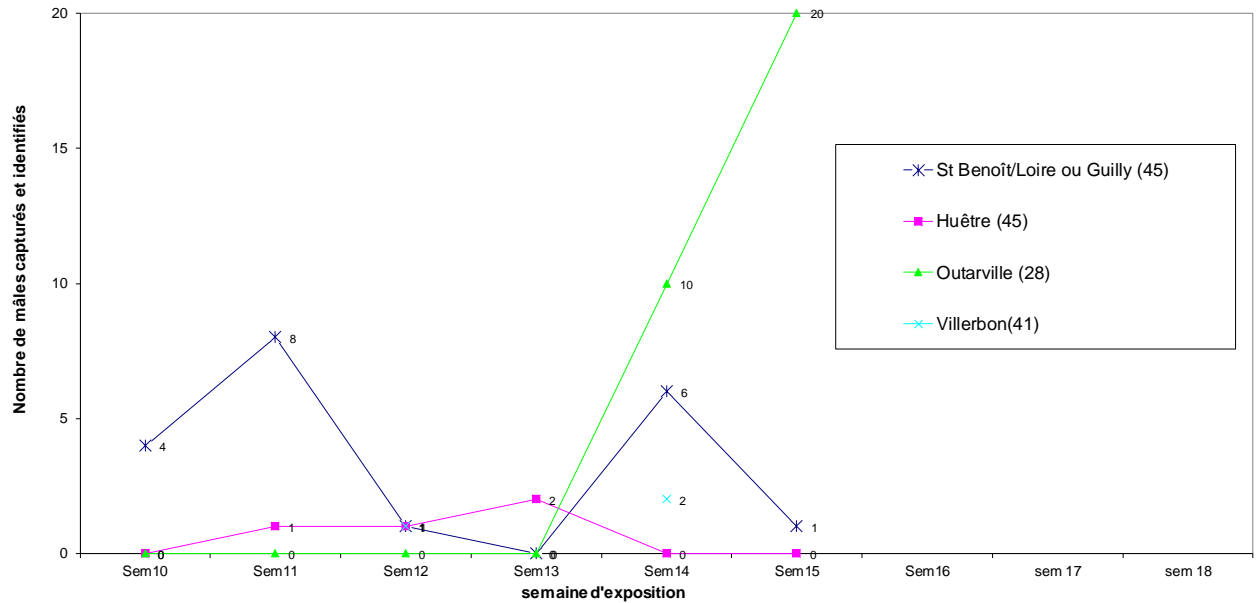
Composition du réseau d'observations

Des cuvettes jaunes ont été mises en place à Huêtre, Outarville, St Benoît sur Loire (45) et Saint Léonard en Beauce (41).

Etat général

La mouche de l'oignon est capturée à St benoît sur Loire et Outarville (45).

Evolution des captures de la mouche de l'oignon (*Delia antiqua*) - suivi 2016



Seuil indicatif de risque

Modélisation SWAT :

Elle concerne les stations météo suivantes : Sévry (18), Parçay-Meslay (37), Tour-en-Sologne (41), Férolles, Gien et Outarville (45).

A partir des données météo la modélisation indique que l'activité de vol est en cours pour la station de Parçay-Meslay (37). Pour toutes les autres stations, l'activité de vol et de ponte sont en cours et les premières larves se développeraient pour les stations de Gien (45) et Tour en Sologne (41).

La mouche de l'oignon s'attaque surtout aux jeunes plants d'allium (oignon, poireau, échalote). L'activité de la mouche de l'oignon favorise l'installation de pourritures attirant d'autres diptères saprophages.

Prévision

Pour les cultures en place, le risque est **élevé**.

MOUCHE DES SEMIS (*DELIA PLATURA*)

Composition du réseau d'observations

Des cuvettes jaunes ont été mises en place à Huêtrre, Outarville, St Benoît sur Loire (45) et Saint Léonard en Beauce (41).

Etat général

La mouche des semis est capturée sur tous les sites de piégeage.

Seuil indicatif de risque

La mouche des semis est polyphage et surtout dommageable sur jeunes plantes, les femelles adultes étant attirées par des sols récemment travaillés, riches en matières organiques et humides. Le travail du sol conditionne l'importance de la population larvaire et donc les dégâts (pourritures et destruction partielle à totale des semis).

Prévision

Le risque est **modéré**.

NOCTUELLES TERRICOLES ET NOCTUELLE GAMMA

Des pièges fonctionnant avec des phéromones, pour *Agrotis segetum* et *Agrotis ipsilon*, 2 noctuelles terricoles et *Autographa gamma*, une noctuelle défoliatrice, seront suivis sur la région.

L'utilisation de ces pièges, complémentaire de l'observation des plantes, permet de suivre le vol et éventuellement d'estimer/anticiper les variations de niveaux de populations de ces noctuelles.

Un piège pour *A. segetum* est en place à Guilly (45) pour le moment.

Aucune capture n'a été relevée jusqu'à ce jour. Actuellement, le risque est **nul**.

Cultures sous abris froids et maraîchage traditionnel

Composition du réseau d'observations

Indre et Loire	Loir et Cher		Loiret	
Conventionnel	Conv	Bio	Conv	Bio
Saint Genouph Villandry Veigné	St Claude de Diray	Chitenay	Guilly St Benoit/ Loire	Chanteau Ouvrouer

Salades

Composition du réseau d'observations

Culture	Type	Lieu	Environnement	Stade
Batavia	Conv	Villandry	Abri	Récolte
Batavia	Conv	Veigné	Abri	Récolte
Batavia	Conv	St Genouph	Abri	Pommaison
Batavia	PC	St Genouph	PC	Pommaison
Laitue	Bio	Chitenay	Abri	Pommaison
Laitue	Conv	St Claude de Diray	Abri	Proche récolte
Batavia	Bio	Ouvrouer	PC	4 F
Batavia	Bio	Ouvrouer	Abri	Pommaison
Laitue	Bio	Chanteau	Abri	Récolte
Laitue	Bio	Chanteau	Abri	Prépommaison
Laitue	Conv	Guilly	Abri	Récolte
Laitue	Conv	St Benoit sur Loire	Abri	Pommaison

MILDIU (*BREMIA LACTUCAE*)

Etat général

Suite aux passages pluvieux de ces derniers jours, de nouvelles contaminations de mildiou ont été observées sur certains sites comme Ouvrouer et Chitenay. Entre 5 et 100% des plants sont infestés selon les parcelles et les variétés. Sur les autres sites, aucune nouvelle contamination.

Seuil indicatif de risque

Dès la présence de symptômes

Prévision

Risque élevé

Des passages pluvieux sous formes d'averses sont prévus pour ces prochains jours.

Rester vigilant, surveiller en priorité les variétés sensibles et les stades proches de la récolte.

Méthode prophylactique

Aérer le plus possible vos abris et désherber correctement vos parcelles pour éviter le maintien de l'humidité. Ne pas planter vos plants trop serré.

LIMACES

Etat général

Avec les conditions humides actuelles, les limaces sont présentes sur plusieurs sites comme à St Claude de Diray, Ouvrouer et Veigné. Entre 10 et 20% des plantes sont infestées.

Seuil indicatif de risque

Non connu

Prévision

Risque moyen

La persistance d'un temps perturbé est favorable au développement des limaces.

Surveiller vos cultures et plus particulièrement vos jeunes plantations.

PUCERONS SP

Etat général

De petites colonies de pucerons (moins de 10 individus) sont observées sur la majorité des sites mais sans conséquence sur la production. Des auxiliaires sont également présents comme des syrphes, des coccinelles et des micro-hyménoptères.

Seuil indicatif de risque

10% de plantes avec aptères au printemps sur de jeunes plantations.

Prévision

Risque faible à moyen

Sous abri, les conditions restent favorables au développement des colonies.

Surveiller surtout vos jeunes plantations.

Crucifères

Choux :

PIEGEAGE DE LA MOUCHE DU CHOU

Modèle Swat

Le modèle SWAT (simulations à partir des stations météorologiques de Parçay Meslay (37), Tour en Sologne (41), Outarville (45), Gien (45) et Férolles (45)) confirme le vol de la mouche du chou sur toutes les stations.

Prévision

Risque de pontes important sur tous les secteurs.

Piégeage feutrine

Composition du réseau de piégeage

		Sem 09	Sem 10	Sem 11	Sem 12	Sem 13	Sem 14	Sem 15
Indre et Loire	Saint Genouph	Mise en place	0	0	0	0	0	0
Loiret	Guilly	Mise en place	0	0	0	0	0	0.8
	St Benoît sur Loire	Mise en place	0	0	0	0	0	0

Etat général

Les premières pontes ont débuté à Guilly. Elles devraient se poursuivre et se généraliser dans les prochains jours.

Seuil indicatif de risque

10 oeufs par piège par semaine. Le seuil n'est pas atteint à Guilly.

Prévision

Risque de pontes important sur tous les secteurs.

Navets :

Composition du réseau d'observations

Culture	Type	Lieu	Environnement	Stade
Navet	Conv	St Genouph	Abri	6 F
Navet	Conv	Villandry	Abri	Proche récolte
Navet	Conv	Guilly	Abri	Grossissement

ALTISES

Etat général

Les altises restent discrètes sur les sites où elles ont été observées la semaine dernière. On en dénombre de 1 à 5 par m². De petites perforations sur le feuillage sont visibles.

Seuil indicatif de risque

Non connu

Prévision

Risque faible

Le temps humide n'est pas favorable à son développement.

Méthode prophylactique

La pose d'un voile dès le début d'activité des altises permet de réduire significativement le niveau d'attaque.

Radis :

Composition du réseau d'observations

Culture	Type	Lieu	Environnement	Stade
Radis	Conv	Villandry	Abri	Proche récolte
Radis	Conv	St Genouph	Abri	Récolte
Radis	Conv	St Genouph	Abri	Cotylédon
Radis	Bio	Chitenay	Abri	Proche récolte
Radis	Conv	Guilly	Abri	2 F
Radis	Bio	Ouvrouer	Abri	4 F

ALTISES

Etat général

Des piqûres d'altises sont visibles à Guilly sur 16% d'une parcelle de radis. Mais les individus n'ont pas été aperçus.

Seuil indicatif de risque

Non connu

Prévision
Risque faible

Le temps humide prévu ne sera pas favorable à son développement.

Méthode prophylactique

Se reporter au paragraphe « altises sur navet ».

Epinars
Composition du réseau d'observations

Culture	Type	Lieu	Environnement	Stade
Epinaud	Conv	Saint Genouph	PC	7 F
Epinaud	Bio	Chitenay	Abri	Proche récolte
Epinaud	Bio	Chanteau	Abri	Repousse
Epinaud	Bio	Ouvrouer	PC (sous voile)	4 F
Epinaud	Conv	Guilly	Abri	Repousse
Epinaud	Conv	St Benoit/ Loire	Abri	Repousse

PUCERONS SP.
Etat général

De petites colonies de pucerons sont observées à St Benoit et à Guilly mais sans conséquence sur la production. Aucun signalement ailleurs.

Seuil indicatif de risque

Non connu

Prévision
Risque faible
MILDIU
Etat général

1 foyer est détecté uniquement sur le site de Chitenay. Ce foyer est présent sur variété sensible et localisé sur une partie très humide de la parcelle. Ailleurs, aucun signalement.

Seuil indicatif de risque

Dès la présence de symptôme

Prévision
Risque faible

Le risque pourrait augmenter avec la poursuite d'un temps perturbé, il convient de rester vigilant.

Tomates
Composition du réseau d'observations

Culture	Type	Lieu	Environnement	Stade
Tomate	Conv	Veigné	Abri	Floraison
Tomate	Bio	Chitenay	Abri	
Tomate	Bio	Chanteau	Abri	Floraison
Tomate	Bio	Ouvrouer	Abri	5 F
Tomate	Conv	St Benoit/ Loire	Abri	4 F

PUCERONS SP.

Etat général

A Chitenay, les premières colonies de pucerons sont observées sur 20% des plantes. Les colonies comptent environ une dizaine d'individus.

Seuil indicatif de risque

Non connu

Prévision

Risque faible à modéré

Sous abri, les conditions restent favorables au développement des colonies.

A surveiller

Fraises

fraise de printemps

Composition du réseau d'observations

Culture	Type	Lieu	Stade
Fraisier	Printemps et remontants	Sologne (4 parcelles)	Début fleur
Fraisier	Printemps et remontants	Saint-Jean le Blanc (45)	Floraison
Fraisier	Printemps et remontants	Saint Genouph (37)	Début floraison
Fraisier	Printemps et remontants	Villandry (37)	Début fleur
Fraisier	Printemps et remontants	Cadran de Sologne (parcelles flottantes)	Boutons à début fleur

PUCERONS

Etat général

Les interventions ont fait baisser voire éradiquer la présence de ces ravageurs omniprésents depuis le début de la saison sur la quasi-totalité des parcelles.

Malgré tout, des foyers sont encore visibles principalement sur fraisimotte sol et hors sol en variété Gariguette.

Sur 2 parcelles de Sologne, présence du puceron *Aphis Gosypii*.

Sur les variétés tardives qui commencent à peine à démarrer et ne sont pas encore couvertes, les pucerons sont déjà présents.

Seuil indicatif de risque

Sur les parcelles présentant un seuil inférieur à 5 pucerons pour 10 plantes contrôlées, le risque est faible mais demande une surveillance régulière.

Au-delà de ce seuil, le risque est sérieux et une gestion du problème doit être envisagée.

Prévision

A surveillez de près.

Risque élevé

ACARIENS

Etat général

Les acariens sont présents sur 10% des parcelles contrôlées.
Les fraisimottes hors sol sont quasiment tous concernés par ce parasite.
Sous les feuilles, on constate la présence d'œufs et d'adultes.

En sol, peu de parcelles sont encore touchées.

Seuil indicatif de risque et prévision

La période à risque va démarrer. L'observation pour détecter l'apparition des premiers foyers est primordiale.

Risque faible à modéré.

TARSONEMES

Etat général

A ce jour, pas de symptômes signalés.

Prévision

La période à risque va démarrer avec l'augmentation des températures.
Surveillez bien les symptômes avec des feuilles gaufrées et des entre-nœuds courts.
Parfois, on note de légères épines sur les tiges.

Risque faible

THRIPS

Etat général

Sur la parcelle d'Orléans, la situation a été maîtrisée.
Le thrips est présent en très faibles quantités sur toutes les parcelles sol et hors sol
Habituellement il ne cause pas de dégâts au printemps mais cette année soyez très attentif à suivre leur évolution.

Seuil indicatif de risque et prévision

La pression est faible mais là aussi il est indispensable de suivre l'évolution de ce parasite qui reste le problème n°1 pour notre filière fraise.

Les plaques ou bandes engluées de couleur bleue permettent de suivre l'évolution des populations.

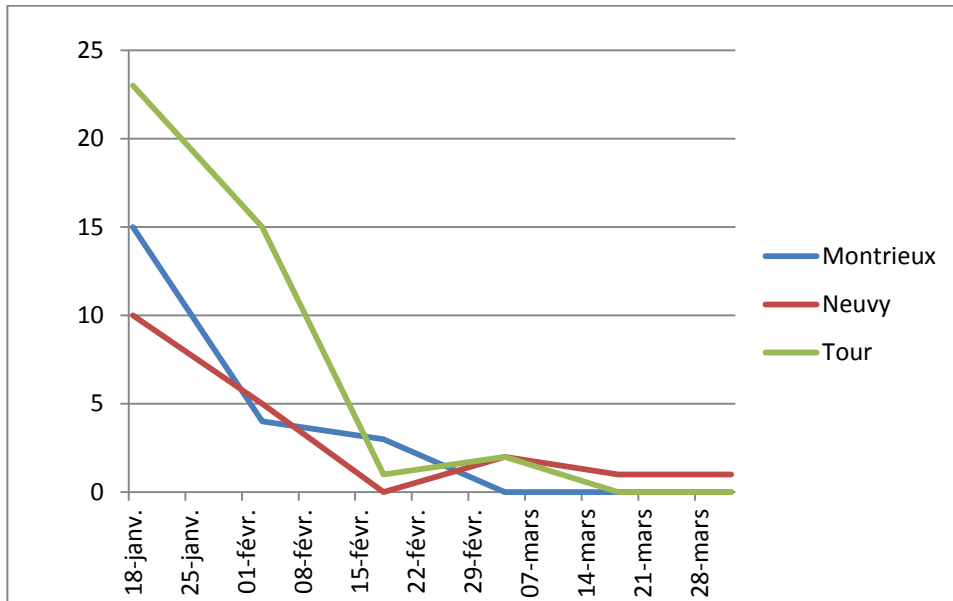
Le seuil de nuisibilité de cet insecte est fixé à 2 thrips par fleur.

Risque faible à modéré.

DROSOPHILE SUZUKII

Etat général

Comme les années précédentes, nous reprenons le suivi annuel de 3 sites. Les pièges sont disposés dans les haies très proches des cultures de fruits rouges.



La présence de ces mouches est quasi nulle sur ces 3 sites.

Seuil indicatif de risque et prévision

La période n'est pas à risque.

BOTRYTIS

Etat général

La douceur et l'humidité ont favorisé l'apparition de botrytis de cœur sur fraisier en sol. Plus de 50 % des parcelles sont concernées par quelques cœurs pourris ou par la présence de botrytis à la base des pétioles ou sur les fruits qui ont murit très tardivement.

Seuil indicatif de risque et prévision

L'aération des tunnels reste un bon moyen de lutte. Ne fermez pas de suite après la pose les portes des tunnels. L'humidité quasi permanente est un facteur de risque supplémentaire.

OIDIUM

Etat général

Pas de symptômes sur feuilles repérés à ce jour.

Seuil indicatif de risque et prévision

La période va devenir à risque dans les situations les plus avancées.

PHYTOPHTORA

Etat général

Sur quelques parcelles hydromorphes, des plants commencent à dépérir. L'observation des racines montre un cylindre central rouge-brun et des racines en queue de rat caractéristiques du *Phytophthora fragariae*.

Seuil indicatif de risque et prévision

Sur les parcelles saines avec peu ou pas de précédents fraisiers le risque est faible. Dans le cas contraire, le risque est élevé.

Légumes d'industrie

Pois de conserve

Composition du réseau d'observations

Culture	Type	Lieu	Stade
Pois de conserve	Industrie	Patay (45)	2-3 cm
		Sougy 1 (45)	
		Pruneville (28)	
		Terminiers (28)	
		Gommiers (28)	
		Viabon 1 (28)	Levée quasi 100%
		Viabon 2 (28)	

THRIPS

Etat général

Lieu	Nb thrips / plantes (25 plantes notées)
Patay (45)	0,2
Sougy (45)	0
Pruneville (28)	0,45
Terminiers (28)	0
Gommiers (28)	0,05
Viabon 1 (28)	0,36
Viabon 2 (28)	0,2

Stade de sensibilité et seuil indicatif de risque

Le stade de sensibilité du pois au thrips s'étale de la levée au stade 5-6 étages foliaires. Le seuil indicatif de risque du ravageur est de **0,5 à 1 thrips par plante**. Ce seuil est cependant assez variable en fonction des conditions climatiques. En effet, en cas de conditions défavorables à la croissance du pois (temps frais, conditions non poussantes), le ravageur présente un risque de nuisibilité plus important.

Prévision

Le seuil indicatif de risque n'est pas dépassé. Les conditions climatiques actuelles sont favorables au développement des thrips, mais également à la croissance des pois, **ce qui limite la nuisibilité du ravageur**.

Il est nécessaire de maintenir la vigilance sur les parcelles, dès la levée des pois, et jusqu'au stade 5-6 étages foliaires.

SITONES

Etat général

Quelques morsures de sitones ont été observées dans 2 parcelles (à Patay et à Viabon).

Stade de nuisibilité et seuil indicatif de risque

Le stade de sensibilité du pois à ce ravageur s'étale de la levée au stade 5-6 étages foliaires. Le seuil indicatif de risque pour les sitones est de **5 à 10 encoches par plantes** (en fonction du stade).

Les dégâts souterrains de sitones, bien que non visibles, sont beaucoup plus dommageables que les dégâts observés sur feuilles (les larves s'attaquent au système racinaires des plantes).

Prévision

Le ravageur n'est présent qu'à l'état de traces dans les parcelles, le seuil indicatif de risque n'est pas dépassé. Bien que les conditions climatiques soient plutôt favorables au développement du ravageur, **le risque sitone est actuellement faible.**

Oignon-échalote

Composition du réseau d'observations

Culture	Type	Lieu	Stade
Oignon	Blanc botte, bio, sous abri	Chanteau (45)	3 ^{ème} feuille
Oignon	Semis, bio	Chanteau (45)	1 ^{ère} feuille
Oignon	Bulbille, bio	Chanteau (45)	1 ^{ère} feuille
Oignon	Blanc botte, bio, sous abri	Chitenay (41)	Bulbaison
Oignon	Bulbille	Guillonville (28)	Début levée
Oignon	Blanc botte	Gully (45)	3 ^{ème} feuille
Oignon	Jours courts	Huêtre (45)	4 ^{ème} feuille
Oignon	Blanc botte	Outarville (45)	Début bulbaison
Oignon	Bulbille, bio	Ouvrouer les Champs (45)	2 ^{ème} feuille
Oignon	Blanc botte	St Benoît sur Loire (45)	4 ^{ème} feuille
Oignon	Blanc botte, sous abri	St Genouph (37)	4 ^{ème} feuille
Oignon	Blanc botte, sous abri	Villandry (37)	Début bulbaison
Oignon	Jours courts	Villerbon (41)	6 ^{ème} feuille
Echalote	Bio	Chitenay (41)	1 ^{ère} feuille
Echalote	-	Gully (45)	1 ^{ère} feuille

MILDIU (*PERONOSPORA DESTRUCTOR*)

Etat général

Sur oignon d'automne, du mildiou non sporulant est détecté à Outarville (45) sur 4% des plants observés et à St Benoit sur Loire (45) du mildiou sporulant est détecté sur 1 parcelle sur vieilles feuilles.

Seuil indicatif de risque

Modélisation Miloni au 13 avril 2016 : données présentées pour des semis d'oignon d'automne levés aux environs du 15 septembre 2015.

Sites	Dates des dernières contaminations	Génération en cours	Sorties des prochaines taches*
Guillonville (28)	3/4/2016	4ème	Fin semaine 15 et début semaine 16
Pré-St-Evroult (28)	3/4/2016	4ème	Fin semaine 15 et début semaine 16
Rouvray (28)	7, 9 et 10/4/2016	5ème	Fin semaine 15 et début semaine 16
Déols (36)	pb météo		
Fondettes (37)	21/02/2016	4ème	Fin semaine 15 ou début semaine 16
Tour en Sologne (41)	5/2/2016	4ème	Fin semaine 15 ou début semaine 16
St Léonard en Beauce (41)	30/03/2016	4ème	Fin semaine 15 et début semaine 16
Ouzouer le Marché (41)	3/4/2016	5ème	Fin semaine 15 et début semaine 16
Férolles (45)	10/4/2016	5ème	Fin semaine 15 et début semaine 16
Pithiviers (45)	10/4/2016	5ème	Fin semaine 15 et début semaine 16
Outarville (45)	10/4/2016	4ème	Fin semaine 15 et début semaine 16

*Les sorties de taches prévues dans les 2 semaines à venir sont données à titre indicatif (évolution en fonction des conditions climatiques).

Pour les oignons de semis, on considère qu'à la 3^{ème} génération (3^{ème} cycle de la maladie réalisé), le risque mildiou débute.

Les résultats de la modélisation indiquent que pour toutes les stations, la 3^{ème} génération a au moins débuté.

Pour les bulbilles (oignon et échalote) et les oignons de semis précoces, on considère qu'à la 2^{ème} génération (2^{ème} cycle de la maladie réalisé), le risque mildiou débute.

En présence de mildiou sporulant observé sur un secteur, le risque est immédiat quelle que soit la génération.

Prévision

Pour les oignons jours courts et blancs bottes d'automne, le risque est **élevé**. Pour les oignons de semis, bulbilles, échalote **semés ou plantés depuis le début d'année 2016 et levés**, le risque mildiou **n'a pas démarré** sauf s'ils se trouvent dans les secteurs de St Florent et St Benoît sur Loire (45) où du mildiou sporulant sur oignon d'automne a été détecté dans les 2 dernières semaines, dans ces cas le risque devient **élevé**.

Pomme de terre primeur

Composition du réseau d'observations

Culture	Type	Lieu	Stade
Pomme de terre primeur	bio, sous abri	Chanteau (45)	Début recouvrement
Pomme de terre primeur	bio, sous abri	Chitenay (41)	Début recouvrement
Pomme de terre primeur	Plein champ	St Benoît sur Loire (45)	Levée en cours
Pomme de terre primeur	Sous abri	St Genouph (37)	3 ^{ème} feuille sur la tige principale

Bon état général.

PUCERONS

Un réseau de cuvettes jaunes se met en place afin de suivre l'évolution des populations de pucerons, vecteurs de virus, sur pomme de terre.

Le réseau de piégeage concerne cette semaine Le Puiset (28), Guilly (45), Aschères le Marché (45) et Mulsans (41). Cette semaine, 2 *Myzus persicae* ont été capturés à Aschères le Marché (45).

Etat général

Rien à signaler.

Seuil indicatif de risque

Il y a un risque pour la culture lorsque le seuil de nuisibilité est atteint, c'est-à-dire lorsque **20 folioles sur 40 notées** sont porteuses de pucerons.

Prévision

Des conditions plus printanières peuvent permettre le développement de populations en présence. Le risque est actuellement **nul**.

Poireau

Composition du réseau d'observations

culture	Type	Lieu	Stade
Poireau	Pépinière plein champ, Bio	St Claude de Diray (41)	Crochet
Poireau	Pépinière plein champ	Soings en Sologne (41)	Fouet
Poireau	Pépinière plein champ, Bio	Chanteau (45)	Crochet
Poireau	Pépinière plein champ	Darvoy (45)	Crochet
Poireau	Pépinière sous abri	Darvoy (45)	3feuilles

MOUCHE DES SEMIS OU DE L'OIGNON

Voir fonte des semis et chapitre spécifique dans les ravageurs communs.

MOUCHE MINEUSE DES ALLIUMS (*PHYTOMYZA GYMNOSTOMA*)

Voir Ravageurs communs

FONTES DES SEMIS

Etat général

Pour le moment, il n'est pas signalé de pertes de plants (10 à 20%) sur pépinières. Les conditions humides actuelles sont favorables à l'expression des champignons types Pythium, ou Fusarium.

Prévision

Le risque est **modéré** pour les pépinières en plein champ et **faible** pour celles sous abris.

ROUILLE

Etat général

Des pustules de rouilles ont été observées en Loir-et-Cher sur des cultures de poireau portes-graines sous abri. Il s'agit de contamination d'automne.

Prévision

En raison des stades actuels (1 feuille), **le risque est faible voire nul** sur l'ensemble des pépinières.