



HORTICULTURE-PEPINIERE

N°03

du 20/04/2022

**ABONNEZ-VOUS GRATUITEMENT
AUX BSV DE LA RÉGION CENTRE-VAL DE LOIRE**

<http://bsv.centre.chambagri.fr/>

Rédacteur

Coralie PETITJEAN
CDHR Centre Val de Loire

Observateurs

CDHRC, CERDYS, CFAAD du Loiret, Chartres Métropole, EARL Javoy Plantes Pépinières, GAEC Horti Sologne, LEGTA Tours Fondettes, Les Trois Chênes, Pépinières Crosnier, Pépinières Loiseau, Pépinières des Pinelles, SCEA Simier

Directeur de publication :

Philippe NOYAU, Président de la Chambre régionale d'agriculture du Centre-Val de Loire

13 avenue des Droits de l'Homme – 45921 ORLEANS

Ce bulletin est produit à partir d'observations ponctuelles. Il donne une tendance de la situation sanitaire régionale, qui ne peut pas être transposée telle quelle à la parcelle.

La Chambre régionale d'agriculture du Centre-Val de Loire dégage donc toute responsabilité quant aux décisions prises par les agriculteurs pour la protection de leurs cultures.

Action du plan Ecophyto piloté par les ministères en charge de l'agriculture, de l'écologie, de la santé et de la recherche, avec l'appui technique et financier de l'Office français de la Biodiversité

SOMMAIRE

En bref.....2

RAVAGEURS EN HORTICULTURE..... 3

Calibrachoa

Fuchsia

Geranium Zonale

Petunia

Sauges

Verveines

RAVAGEURS EN PEPINIERE..... 6

Lierre

Lonicera

Rosiers

Photinia

AUXILIAIRES..... 8

PIÉGEAGE..... 9

OUTILS DISPONIBLES..... 10

Note nationale



ÉTAT SANITAIRE DES CULTURES

Ce BSV reprend les observations réalisées lors des semaines 15 et 16.

Données S15 et S16

	Cultures	Ravageurs	Auxiliaires	Maladies / Virus / Bactérioses	Evolution S15 et S16	Nombre de parcelles observées
Horti	Calibrachoa	Pucerons			=	2
	Fuchsia	Pucerons			+	2
	Geranium Zonale	Pucerons			+	3
	Osteospermum				-	3
	Petunia	Pucerons			=	3
		Thrips			+	
	Sauges	Pucerons			+	3
Verveines	Pucerons			+	2	
Pépi	Lierre			Anthracnose	+	1
	Lonicera	Pucerons	Momies		+	1
	Photinia	Pucerons			-	2
	Rosiers	Pucerons	Syrphes		+	3

 Pas d'attaque	 Absence
 Attaques légères (0-33%)	 Présence ponctuelle
 Quelques attaques (33% - 66%)	 Présence généralisée
 Fortes attaques (66% - 100%)	

ANALYSE DU RISQUE RAUAGEURS

T°C	5	10	15	20	25	30	35	40	Risque
Pucerons									+++
Thrips									+++

Gamme de températures des prochains jours (45)

RAVAGEURS EN HORTICULTURE

CALIBRACHOA

Type de production :

Hors sol – sous abris

Contexte d'observations :

Deux parcelles conduites en Lutte Raisonnée sont observées. Les plants sont en pots de 10,5.

PUCERONS

Etat général

Des pucerons sont observés sur la parcelle à hauteur de 15%.

Analyse du risque

Les populations sont stables. Les prévisions météorologiques des prochains jours annoncent des températures maximales de 19°C. Les températures optimales de développement du puceron sont de 25-30°C, le risque sous serre est donc **fort**.

Restez vigilant.



Pucerons sur Calibrachoa

FUCHSIA

Type de production :

Hors sol – sous abris

Contexte d'observations :

Deux parcelles conduites en Lutte Raisonnée sont observées. Les plants sont en pots de 10,5.

PUCERONS

Etat général

Des pucerons sont observés sur la parcelle à hauteur de 50%.

Analyse du risque

Les populations sont en augmentation. Les prévisions météorologiques des prochains jours annoncent des températures maximales de 19°C. Les températures optimales de développement du puceron sont de 25-30°C, le risque sous serre est donc **fort**.

Restez vigilant.



Puceron ailé

GERANIUM ZONALE

Type de production :

Hors sol – sous abris

Contexte d'observations :

Trois parcelles conduites en Lutte Raisonnée sont observées. Les plants sont en pots de 10,5.

PUCERONS

Etat général

Des pucerons sont observés sur la parcelle à hauteur de 35%.

Analyse du risque

Les populations sont en augmentation. Les prévisions météorologiques des prochains jours annoncent des températures maximales de 19°C. Les températures optimales de développement du puceron sont de 25-30°C, le risque sous serre est donc **fort**.

Restez vigilant.



Puceron aptère

PETUNIA

Type de production :

Hors sol – sous abris

Contexte d'observations :

Trois parcelles conduites en Lutte Raisonnée sont observées. Les plants sont en pots de 10,5.

PUCERONS

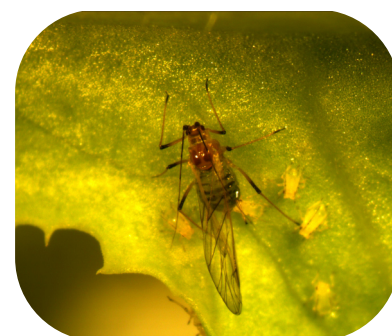
Etat général

Des pucerons sont observés sur la parcelle à hauteur de 10%.

Analyse du risque

Les populations sont stables. Les prévisions météorologiques des prochains jours annoncent des températures maximales de 19°C. Les températures optimales de développement du puceron sont de 25-30°C, le risque sous serre est donc **fort**.

Restez vigilant.



Pucerons ailé et aptères

THRIPS

Etat général

Des larves de thrips sont observées sur la parcelle à hauteur de 33%.

Analyse du risque

Les populations sont en augmentation. Les prévisions météorologiques des prochains jours annoncent des températures maximales de 19°C. Les températures optimales de développement du thrips sont de 25°C, le risque sous serre est donc **fort**.

Restez vigilant.



Larve de thrips

SAUGES

Type de production :

Hors sol – sous abris

Contexte d'observations :

Trois parcelles conduites en Lutte Raisonnée sont observées. Les plants sont en pots de 10,5.

PUCERONS

Etat général

Des pucerons sont observés sur la parcelle à hauteur de 5%.

Analyse du risque

Les prévisions météorologiques des prochains jours annoncent des températures maximales de 19°C. Les températures optimales de développement du puceron sont de 25-30°C, le risque sous serre est donc **fort**.

Restez vigilant.



Pucerons dont ailés

VERVEINES

Type de production :

Hors sol – sous abris

Contexte d'observations :

Trois parcelles conduites en Lutte Raisonnée sont observées. Les plants sont en pots de 10,5.

PUCERONS

Etat général

Des pucerons sont observés sur la parcelle à hauteur de 40%.

Analyse du risque

Les prévisions météorologiques des prochains jours annoncent des températures maximales de 19°C. Les températures optimales de développement du puceron sont de 25-30°C, le risque sous serre est donc **fort**.

Restez vigilant.



Puceron aptère

RAVAGEURS EN PEPINIERE

LIERRE

Type de production :

Hors sol - sous abris

Contexte d'observations :

Une parcelle conduite en Protection Biologique Intégrée est observée. Les plants sont en pots de 3 L.

ANTHRACNOSE

Etat général

Des symptômes sont observés sur les parcelles à hauteur de 30%.

Analyse du risque

Les prévisions météorologiques des prochains jours annoncent des températures maximales de 19°C et des précipitations. Le risque sous abri est donc **fort**.

Restez vigilant.



Anthraxose sur Lierres

LONICERA

Type de production :

Hors sol - sous abris

Contexte d'observations :

Une parcelle conduite en Protection Biologique Intégrée est observée. Les plants sont en pots de 3 L.

PUCERONS

Etat général

Des pucerons sont observés sur les parcelles à hauteur de 40%.

Analyse du risque

Les prévisions météorologiques des prochains jours annoncent des températures maximales de 19°C. Les températures optimales de développement des pucerons sont de 25-30 °C, le risque sous abri est donc **fort**.

Restez vigilant.



Pucerons du chèvrefeuille

PHOTINIA

Type de production :

Hors sol - sous abris

Contexte d'observations :

Deux parcelles conduites en Lutte Raisonnée sont observées. Les plants sont en pots de 3 L.

PUCERONS

Etat général

Des pucerons sont observés sur les parcelles à hauteur de 15%.

Analyse du risque

Les prévisions météorologiques des prochains jours annoncent des températures maximales de 19°C. Les températures optimales de développement des pucerons sont de 25-30 °C, le risque sous abri est donc **fort**.

Restez vigilant.



Pucerons aptères

ROSIERS

Type de production :

Hors sol - sous abris

Contexte d'observations :

Trois parcelles conduites en Lutte Raisonnée sont observées. Les plants sont en pots de 3 L.

PUCERONS

Etat général

Des pucerons sont observés sur 75% de l'une des parcelles.

Analyse du risque

Les prévisions météorologiques des prochains jours annoncent des températures maximales de 19°C. Les températures optimales de développement des pucerons sont de 25-30 °C, le risque sous abri est donc **fort**.

Restez vigilant.

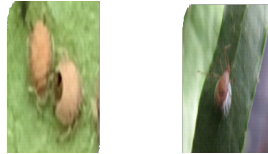


Pucerons sur Rosier

AUXILIAIRES

MOMIES DE PUCERONS

Des momies sont observées sur de nombreuses cultures. Une larve de parasitoïde se développe à l'intérieur de ces pucerons momifiés à la suite d'une piqûre d'un parasitoïde. Lorsque la larve est mature, elle sort de la momie et l'adulte peut à son tour tuer de nombreux autres pucerons.



Plusieurs types de momies existent dont des momies dorées (grâce à un parasitoïde du genre *Aphidius*, photo de gauche), des momies brunes ou encore des momies sur un « coussin » (grâce à un parasitoïde du genre *Praon*, photo de droite).

SYRPHERS

Les syrphes sont des petits insectes ressemblant à des guêpes ou des abeilles. Les adultes se nourrissent du nectar des plantes fleuries et pondent dans les cultures. Ce sont les larves qui sont prédatrices des pucerons, elles peuvent en consommer 25 par jour.



Syrphe au stade oeuf, larve, larve prédatant un puceron et adulte (de gauche à droite)

PIÉGEAGE

La date de début du piégeage est indicative, elle peut varier en fonction de chaque entreprise.

Duponchelia fovealis

Cultures :

Plantes annuelles, Cyclamen, Chrysanthèmes et plantes de pépinière

Début du piégeage en mars

Aucun individu n'a été piégé.

Un papillon a été observé sous serre dans le Loiret.



Tordeuse de l'oeillet, Cacoecimorpha pronubana

Cultures :

Plantes de pépinière

Début du piégeage en avril

Aucun individu n'a été piégé. Une chenille a été observée.



Pyrale du buis, Cydalima perspectalis

Cultures :

Buis et autres plantes de pépinière

Début du piégeage à la mi-avril

Aucun individu n'a été piégé.

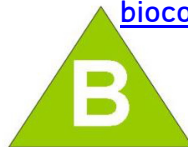
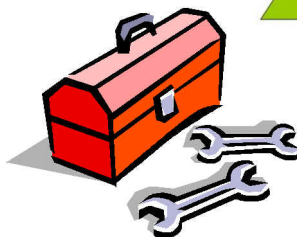


OUTILS DISPONIBLES

Des **mesures prophylactiques** sont possibles avec une bonne gestion de l'arrosage et de l'aération, permettant de réduire l'humidité ambiante. C'est par exemple le cas pour les maladies fongiques telles que l'**anthracnose** ou le **mildiou**.



Des **méthodes alternatives** sont disponibles. La taille des apex les plus touchés permet de diminuer la pression. La **lutte biologique** à l'aide d'auxiliaires (coccinelles prédatrices, cécidomyies prédatrices, larves de syrphes, larve de chrysope, ...) peut également être mise en place. De plus, des **plantes anémophiles** peuvent être disposées au sein des parcelles pour attirer les auxiliaires.



Des solutions de **biocontrôle** existent. Vous pouvez consulter la note de service DGAL/SDQSPU/2022-949 du 22/12/2022, listant les produits de biocontrôle en suivant ce lien : <https://ecophytopic.fr/proteger/liste-des-produits-de-biocontrole>

Des Outils d'Aide à la Décision avec la pose de panneaux chromatiques englués jaunes permettent de piéger les ailés et détecter la présence de **pucerons**, **aleurodes**,



Des Outils d'Aide à la Décision avec la pose de panneaux chromatiques englués **bleus** permettent de piéger les individus de **thrips** ailés et de détecter leur présence.

PROCHAIN BSV LE 04 MAI 2023

Si vous êtes intéressés pour réaliser des observations ou des piégeages, contactez l'animatrice du BSV Horticulture – Pépinières Coralie Petitjean au 06.30.49.67.07.

AVERTISSEMENT

Les informations collectées correspondent à des observations réalisées sur un **échantillon** de parcelles. L'analyse du risque présentée ici correspond ainsi au **risque potentiel** connu et ne tient pas compte de toutes les **spécificités géographiques** ni des **caractéristiques de votre exploitation**. Par conséquent, avant toute prise de décision, les informations ci-dessus doivent être **complétées par vos propres observations**.