

Céréales à paille

RESEAU 2013 - 2014

Cette semaine encore, les observations ont été réalisées dans des parcelles déjà semées ou qui le seront dans les semaines à venir. 57 pièges à cicadelles (présents sur ces parcelles entre le 31 octobre et le 8 novembre) ont été relevés cette semaine.

STADES

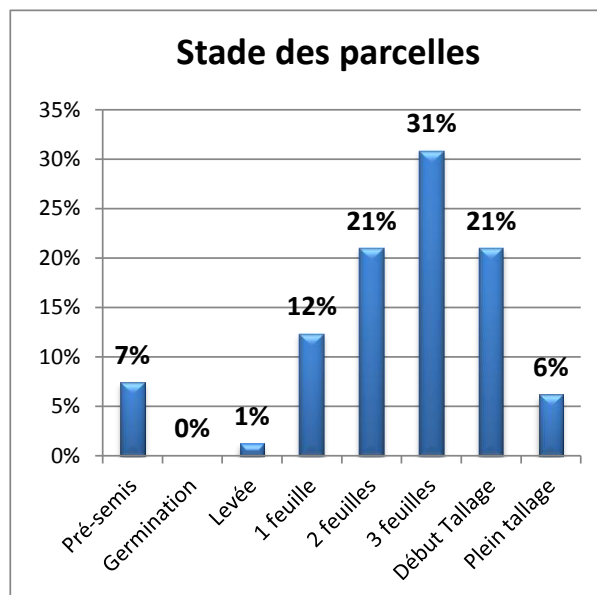
Contexte d'observations

Parmi les 81 parcelles observées cette semaine, 6 sont en attente d'être semées, 1 est au stade levée, 52 entre 1 et 3 feuilles, 17 sont à début tallage et 5 à plein tallage.

CICADELLES

Contexte d'observations

Captures de cicadelles sur la semaine/piège	% de parcelles
0	79%
≥ 1 et < 15	19%
≥ 15 et < 30	2%
≥ 30 et < 100	0%
≥ 100	0%

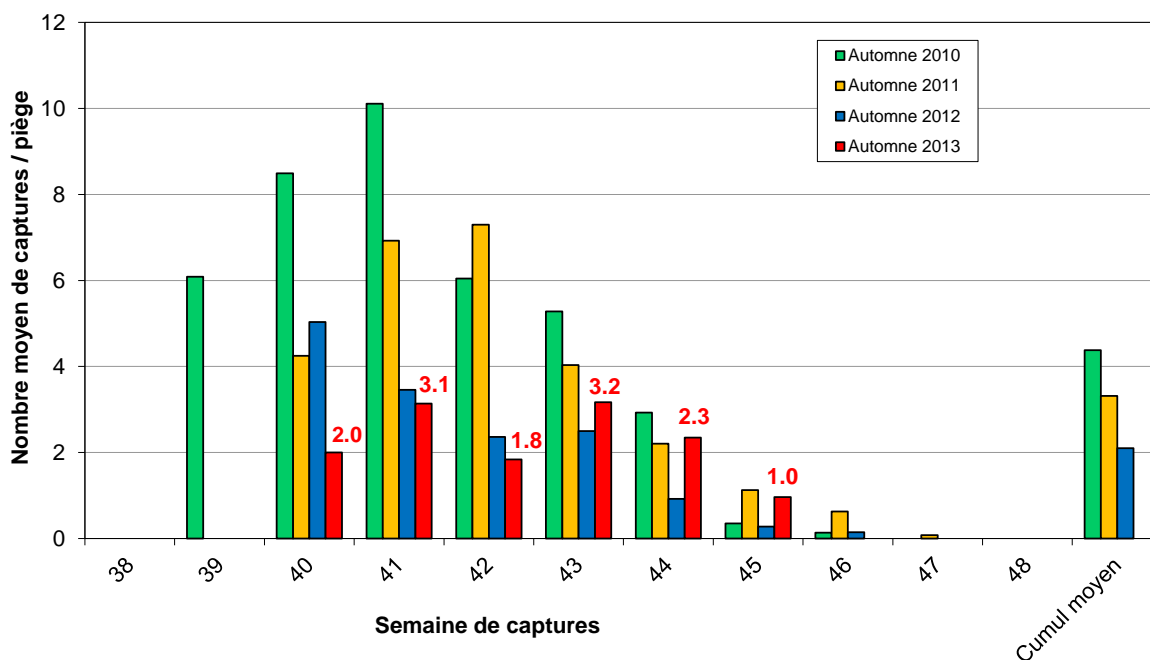


Sur les 57 pièges relevés cette semaine, 12 pièges ont capturé 56 cicadelles entre le 31 octobre et le 8 novembre, soit une moyenne de 1 cicadelle par piège pour la semaine n°45. Les populations de cicadelles capturées ont été divisées par trois par rapport à la semaine dernière. Cette diminution de l'activité des cicadelles est cohérente avec la baisse des températures et les précipitations de ces derniers jours. Le seuil de nuisibilité de 30 captures hebdomadaires n'est atteint dans aucune parcelle.

En comparaison aux années précédentes, les résultats de cette semaine sont comparables à ceux de l'automne 2011 et légèrement supérieurs aux automnes 2010 et 2012 pour la même période (cf. graphique ci-dessous).

Remarque : En raison des semis tardifs de cette année, le suivi cicadelles et pucerons sur pièges englués sera poursuivi pendant 3 semaines supplémentaires sur une dizaine de pièges répartis dans la région. Un BSV faisant la synthèse de ces relevés de pièges sera diffusé les 26 novembre, 3 décembre et 10 décembre.

Moyenne des captures hebdomadaires de cicadelles *Psamotettix alienus*



Seuil de nuisibilité

30 captures hebdomadaires sur un piège jaune englué (seuil SRPV).

Prévisions

Tant que les céréales n'ont pas levé, les parcelles ne présentent aucun risque.

Les conditions climatiques toujours humides prévues cette semaine restent défavorables à l'activité des cicadelles. Le risque cicadelles pour la semaine à venir est donc faible.

PUCERONS

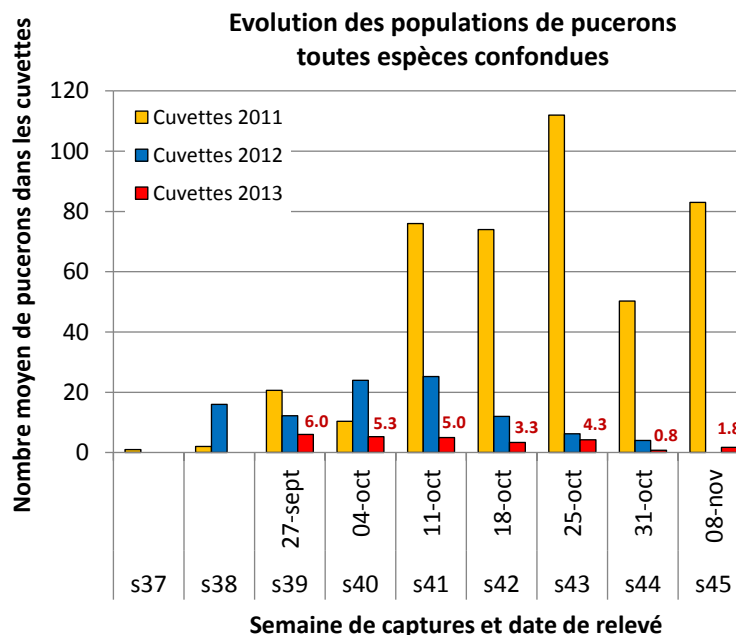
Contexte d'observations

Relevé des cuvettes :

En semaine 45, aucun *Rhopalosiphum padi* (principale espèce de pucerons vectrice du virus de la JNO) n'a été capturé par les cuvettes jaunes.

Département	Nombre total de pucerons relevé	Nombre de <i>Rhopalosiphum padi</i> relevé
18	6	0
37	0	0
41	0	0
45	1	0

Comme la semaine précédente, l'activité migratoire des pucerons demeure très faible dans la région. Elle est largement inférieure à celle observée à la même période en 2011. Aucune comparaison n'est possible par rapport à 2012 car le suivi cuvettes était arrêté en semaine 45. Le risque d'implantation de nouvelles colonies est quasiment nul.



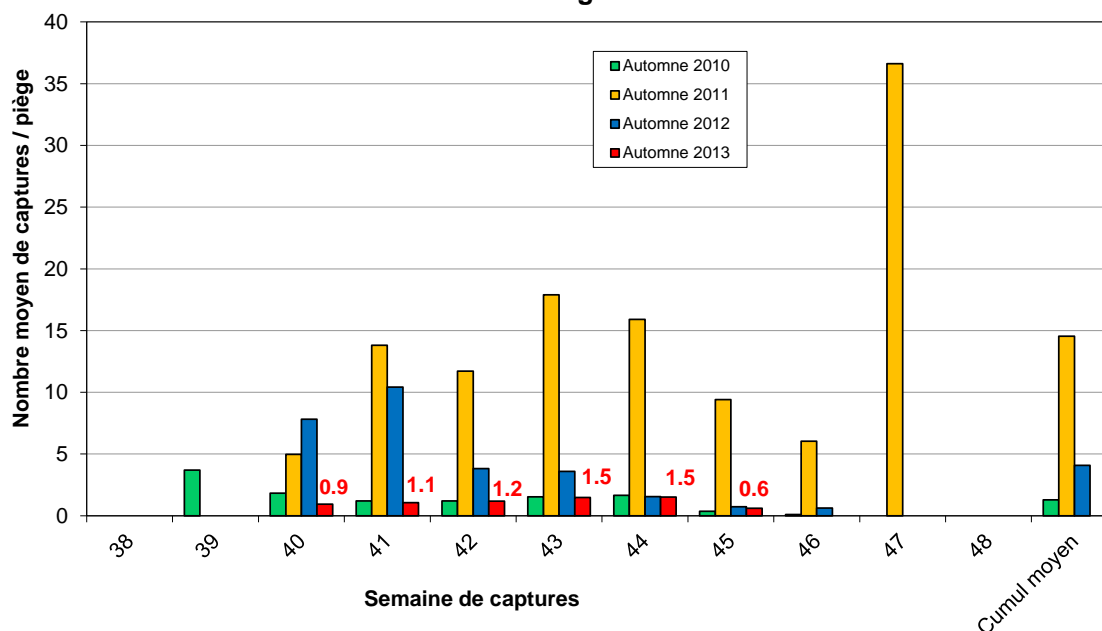
Pièges englués :

Entre le 31 octobre et le 8 novembre, 30 pucerons ont été capturés sur 48 pièges relevés. La population de pucerons capturés a été divisée par trois par rapport à la semaine dernière.

Captures de pucerons sur la semaine/piège	% de parcelles
0	79%
≥ 1 et ≤ 20	21%
> 20 et ≤ 40	0%
> 40	0%

Cette semaine, la moyenne de pucerons capturés par piège est toujours extrêmement faible. Son évolution est proche de celle rencontrée à l'automne 2010. Les conditions très humides de cet automne expliquent cette faible activité.

Moyenne des captures hebdomadaires de pucerons sur plaques engluées



Suivi en culture des plantes infestées :

Cette semaine, sur 36 parcelles observées, 6 parcelles ont signalé la présence de pucerons sur plante (de 0.5 à 2%) dans le 45, 18 et 28. Ces signalements restent largement inférieurs au seuil de nuisibilité.

Seuil de nuisibilité

10% de plantes habitées ou proche de 10% si la présence de pucerons est constatée pendant 10 jours consécutifs. De même que pour les cicadelles, un risque n'est à considérer que pour les parcelles levées.

Prévisions

Avec un temps globalement humide annoncé cette semaine, les conditions climatiques restent défavorables aux flux migratoires des pucerons et à l'implantation de nouvelles colonies. Le risque pucerons pour la semaine à venir est faible.

LIMACES**Contexte d'observations****Suivi en culture des dégâts de limaces :**

Sur 31 parcelles observées, des dégâts de limaces ont été signalés sur 18 parcelles (soit 58% des parcelles observées) allant de 1% à 20% de plantules attaquées : 8 signalements dans l'Eure-et-Loir, 3 en Indre-et-Loire, 3 dans l'Indre, 2 dans le Loiret et 2 dans le Cher. Les signalements de limaces sont en légère diminution par rapport à la semaine dernière.

Les dégâts les plus importants ($\geq 10\%$) concernent :

- **10 %** à Ivoy-le-Pré (18) et Saint-Flovier (37)
- **15%** à Saint-Maixme-Hauterive (28)
- **20%** à Oizon (18), Gallardon (28) et Villentrois (36)

Une parcelle à Saint-Christophe-sur-le-Nais (37) a également piégé 7 limaces.

Seuil de nuisibilité

- Les céréales sont sensibles aux limaces de la levée au stade 2-3 feuilles. Les situations les plus à risque concernent les parcelles argileuses, motteuses ou avec des résidus de culture abondantes en surface.

- Pour les parcelles possédant un piège à limaces, le seuil de nuisibilité se situe au-delà de 16 à 20 limaces piégées par m² en une nuit.

Prévisions

Les conditions météorologiques annoncées cette semaine seront encore pluvieuses sur toute la région Centre. Le risque limaces devrait donc se maintenir dans les jours à venir pour toutes les parcelles comprises entre la levée et le stade 2-3 feuilles (65% des parcelles concernées). L'activité des limaces doit donc être surveillée très attentivement pour ces parcelles.

AUTRES OBSERVATIONS

- **Taupin** : Présence signalée sur blé tendre d'hiver à Beuil-en-Touraine (37).
- **Zabre** : Quelques dégâts (<20%) observés sur blé tendre d'hiver à La-Croix-du-Perche (28).

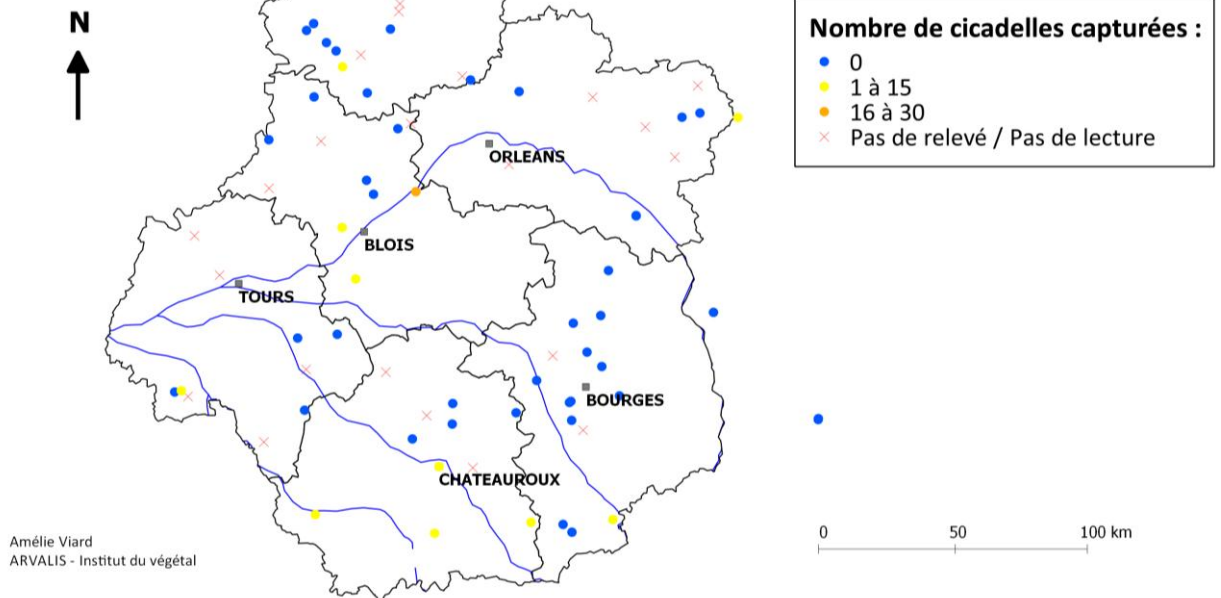


Annexes



Nombre de cicadelles capturées Semaine 45 (31 octobre au 8 novembre)

Le 13/11/2013



Nombre de pucerons capturés (Pièges englués) Semaine 45 (31 octobre au 8 novembre)

Le 13/11/2013

