

## Céréales à paille

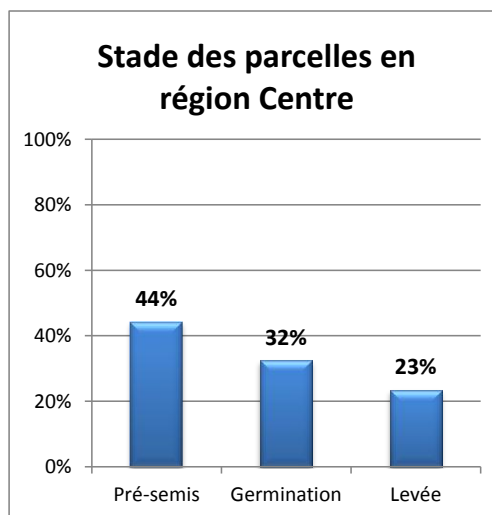
### RESEAU 2013 - 2014

Cette semaine encore, les observations ont été réalisées dans des parcelles déjà semées ou qui le seront dans les semaines à venir. 66 pièges à cicadelles (présents sur ces parcelles entre le 4 et le 11 octobre) ont été relevés cette semaine.

### STADES

#### Contexte d'observations

Parmi les 77 parcelles observées cette semaine dans le cadre du réseau, 34 sont en attente d'être semées, 25 sont à germination et 18 sont au stade levée.



### CICADELLES

#### Contexte d'observations

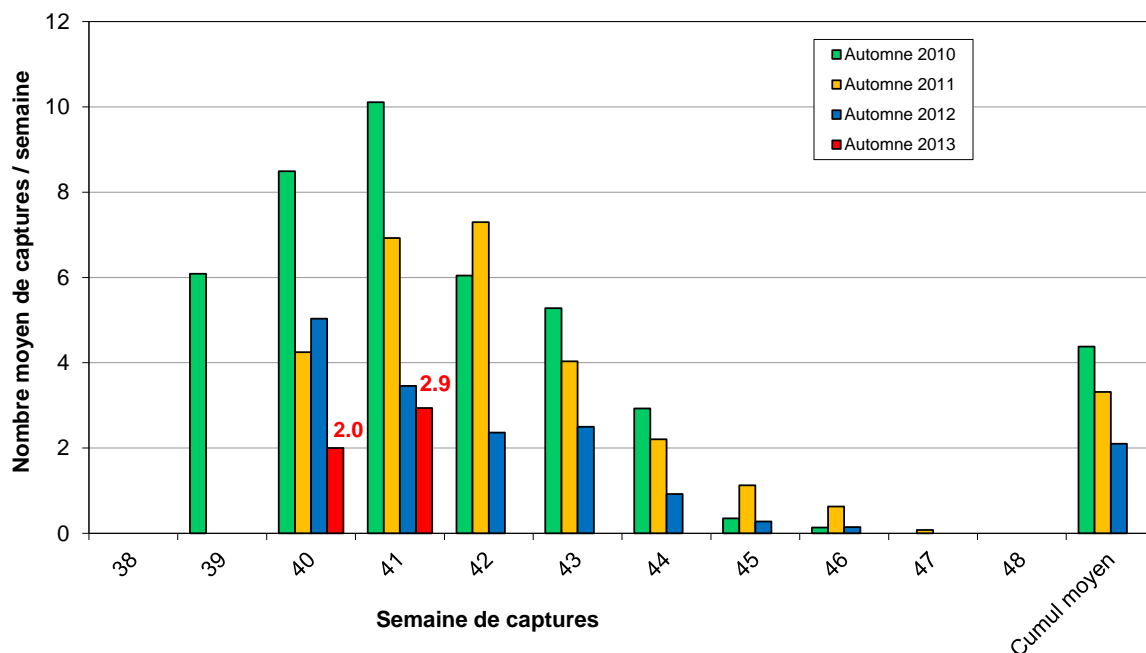
Captures de cicadelles sur la semaine/piège	% de parcelles
0	38%
≥ 1 et < 15	61%
≥ 15 et < 30	2%
≥ 30 et < 100	0%
≥ 100	0%



Parmi les 66 pièges relevés cette semaine, 41 pièges ont capturé 194 cicadelles entre le 4 et le 11 octobre, soit une moyenne de 2,9 cicadelles par piège pour la semaine n°41, en légère augmentation par rapport à la semaine précédente. Le seuil de nuisibilité de 30 captures hebdomadaires n'est atteint dans aucune parcelle.

Les résultats de piégeage de la semaine restent inférieurs à ceux observés lors des 4 années précédentes à la même période (cf graphique ci-dessous).

### Moyenne des captures hebdomadaires de cicadelles *Psamotettix alienus*



### Seuil de nuisibilité

30 captures hebdomadaires sur un piège jaune englué (seuil SRPV).

### Prévisions

**Tant que les céréales n'ont pas levé, les parcelles ne présentent aucun risque.**

Avec un temps très humide prévu en ce début de semaine et des températures assez fraîches, les conditions climatiques restent défavorables au développement des cicadelles. Le retour de conditions climatiques moins pluvieuses et plus chaudes à partir de jeudi pourrait à nouveau favoriser leur développement. La vigilance reste donc de mise, surtout pour les semis les plus précoces.

## PUCERONS

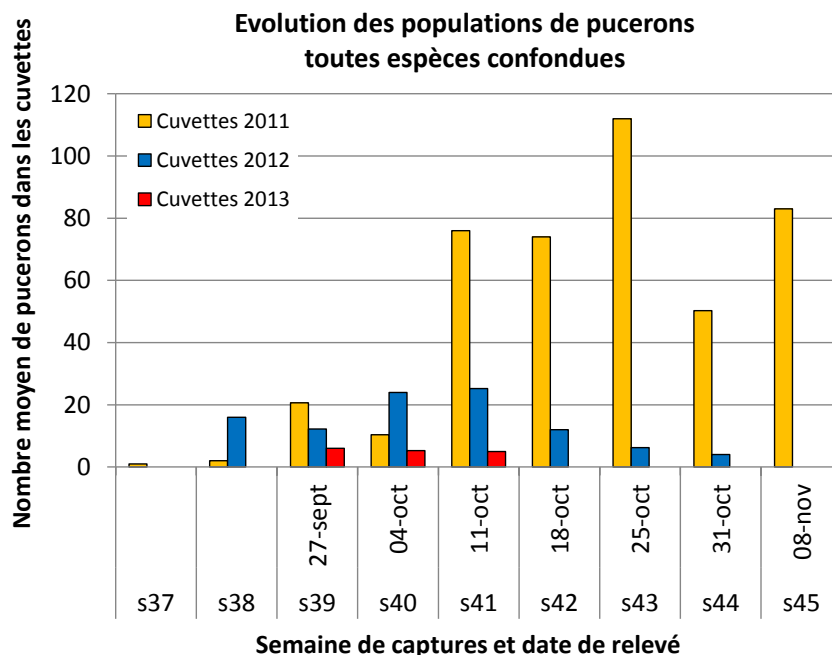
### Contexte d'observations

#### Relevé des cuvettes :

En semaine 41, un total de 3 *Rhopalosiphum padi* (principale espèce de pucerons vectrice du virus de la JNO) a été capturé.

Département	Nombre total de pucerons relevé	Nombre de <i>Rhopalosiphum padi</i> relevé
18	10	0
37	2	2
41	6	1
45	2	0

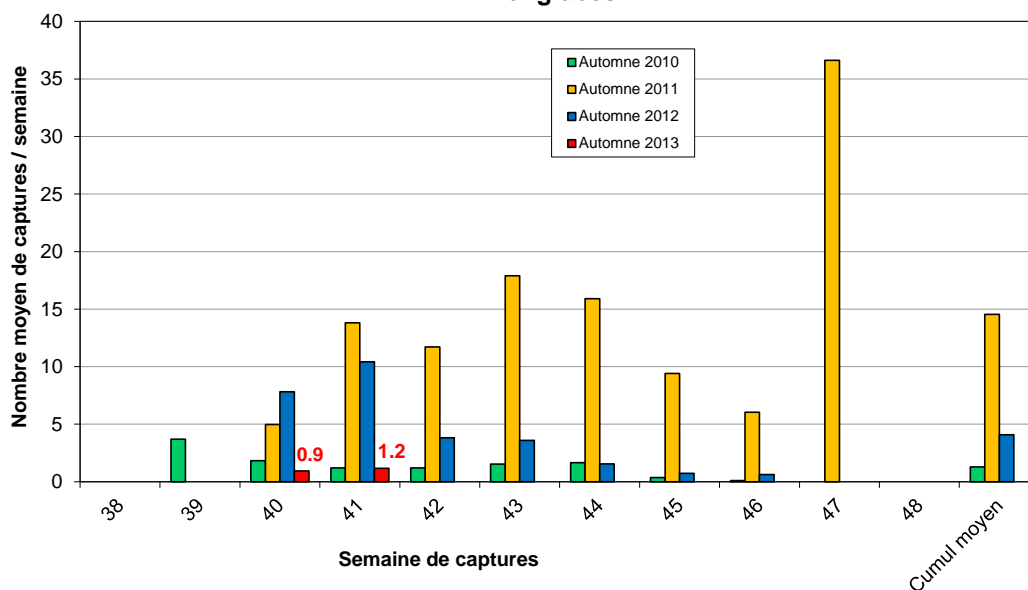
L'activité migratoire des pucerons est encore très calme dans la région, et reste très inférieure à celle observée en 2011 et 2012 à la même période.

**Pièges englués :**

Entre le 4 et le 11 octobre, 73 pucerons ont été capturés sur 63 pièges relevés.

Captures de pucerons sur la semaine/piège	% de parcelles
0	51%
≥ 1 et ≤ 20	49%
> 20 et ≤ 40	0%
> 40	0%

La moyenne de pucerons capturés par piège et par semaine est l'une des plus faibles observées pour la même période depuis les 4 derniers automnes. Son évolution est similaire à celle de l'automne 2010. Les conditions très humides et fraîches de ces derniers temps expliquent cette faible activité.

**Moyenne des captures hebdomadaires de pucerons sur plaques engluées**

**Suivi en culture des plantes infestées :**

Sur 6 parcelles observées, 2 parcelles d'orge d'hiver (18 et 28) présentent des plantes colonisées inférieures au seuil de nuisibilité.

**Seuil de nuisibilité**

10% de plantes habitées ou proche de 10% si la présence de pucerons est constatée pendant 10 jours consécutifs. De même que pour les cicadelles, un risque n'est à considérer que pour les parcelles levées.

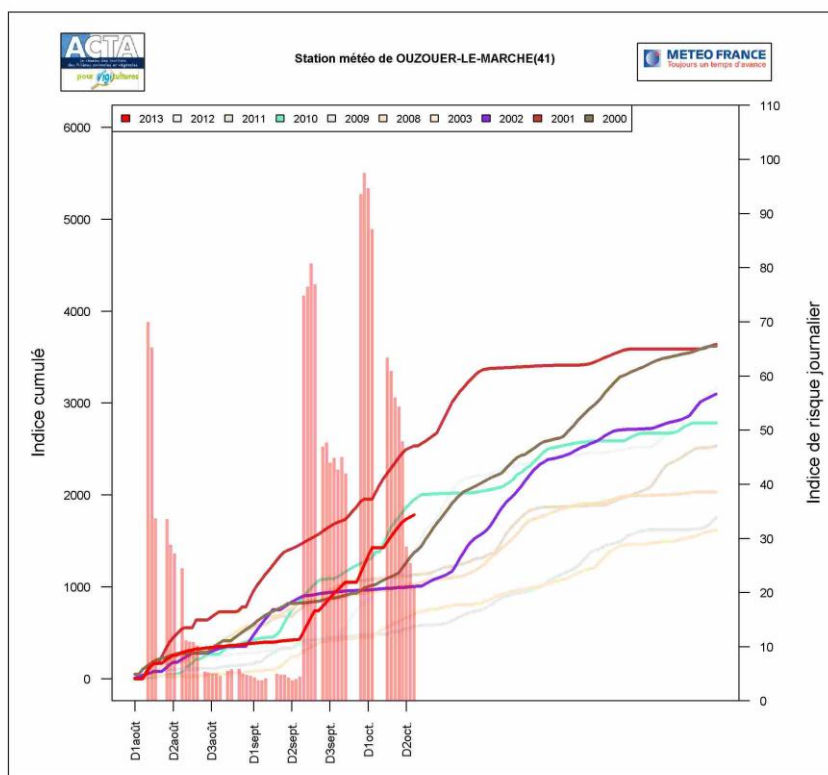
**Prévisions**

Avec un temps humide et des températures relativement fraîches, les conditions climatiques de ce début de semaine seront défavorables au développement des populations de pucerons. Toutefois, la vigilance vis-à-vis de ce ravageur reste de mise, surtout lors du retour de conditions climatiques plus favorables à partir de jeudi (hausse des températures et arrêt des pluies). De plus, les flux migratoires signalés dans des secteurs voisins de la région Centre (Bourgogne) restent importants.

**LIMACES****Contexte d'observations**

Des dégâts de limaces ont été signalés sur 4 parcelles (2 en orge d'hiver et 2 en blé tendre), allant de 5% à 80% de plantules attaquées. Pour rappel, les céréales à paille sont sensibles aux limaces de la levée au stade 2-3 feuilles.

Le modèle Limaces de l'ACTA présente une courbe de risque climatique qui croît fortement depuis la deuxième décennie de septembre. Cette courbe de risque est à un niveau relativement haut (comparable à 2010) liée aux conditions climatiques pluvieuses des semaines passées. Un risque de nuisibilité pour les parcelles comprises entre le stade levée et 2-3 feuilles est donc à envisager.



L'axe des abscisses comporte une année découpée en décennies, et commence en janvier ou en août. Les histogrammes sont des indices de risque journaliers et se rapportent à l'axe de droite. Les courbes sont des indices de risque cumulés et se rapportent à l'axe de gauche. La courbe de l'année en cours est encadrée par rapport à des années de référence hautes et des années de référence basses parmi celles disponibles dans la base.

## Seuil de nuisibilité

– Les céréales sont sensibles aux limaces de la levée au stade 2-3 feuilles. Les situations les plus à risque concernent les parcelles argileuses, motteuses ou avec des résidus de culture abondantes en surface.

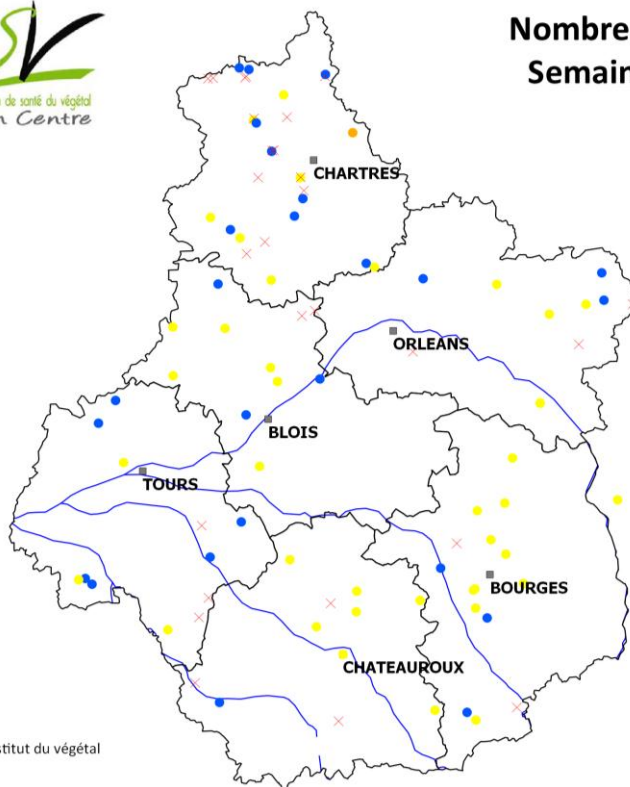
– Pour les parcelles possédant un piège à limaces, le seuil de nuisibilité se situe au-delà de 16 à 20 limaces piégées par m<sup>2</sup> en une nuit.

## Prévisions

Le risque limaces devrait se maintenir dans les jours à venir au vu des précipitations annoncées dans la région, notamment en ce début de semaine. Il devrait ensuite diminuer avec l'accalmie des pluies.



# Annexes



Amélie Viard  
ARVALIS - Institut du végétal

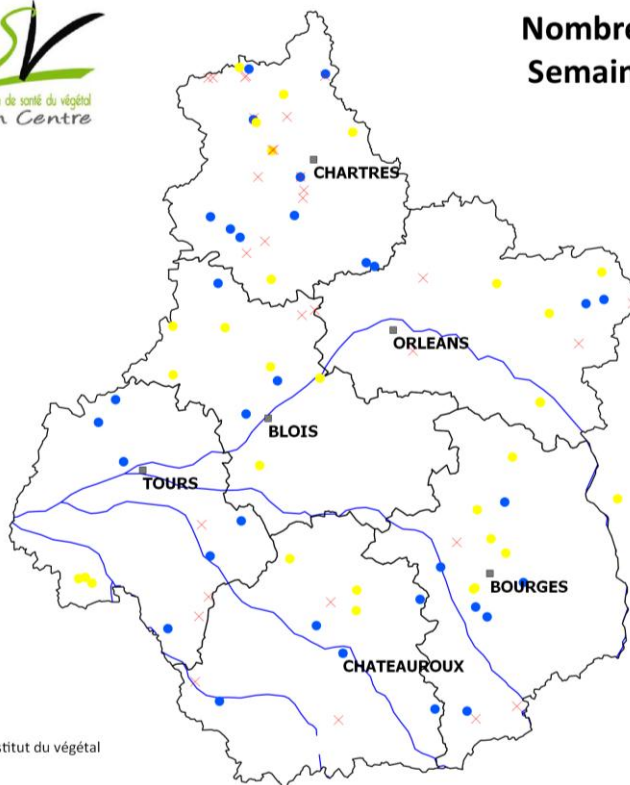
## Nombre de cicadelles capturées Semaine 41 (4 au 11 octobre)

Le 15/10/2013

### Nombre de cicadelles piégées :

- 0
- 1 à 15
- 16 à 30
- × Pas de relevé

0 50 100 km



Amélie Viard  
ARVALIS - Institut du végétal

## Nombre de pucerons capturés Semaine 41 (4 au 11 octobre)

Le 15/10/2013

### Nombre de pucerons capturés :

- 0
- 1 à 20
- × Pas de relevé

0 50 100 km