

Céréales à pailles

RESEAU 2010-2011

68 observations ont été relevées sur la période du 22/10 à ce jour.

STADES

Les semis se terminent (derrière les précédents enlevés tardivement), la majorité des parcelles est entre la levée et le stade 1 feuille.

CICADELLES

Contexte d'observation

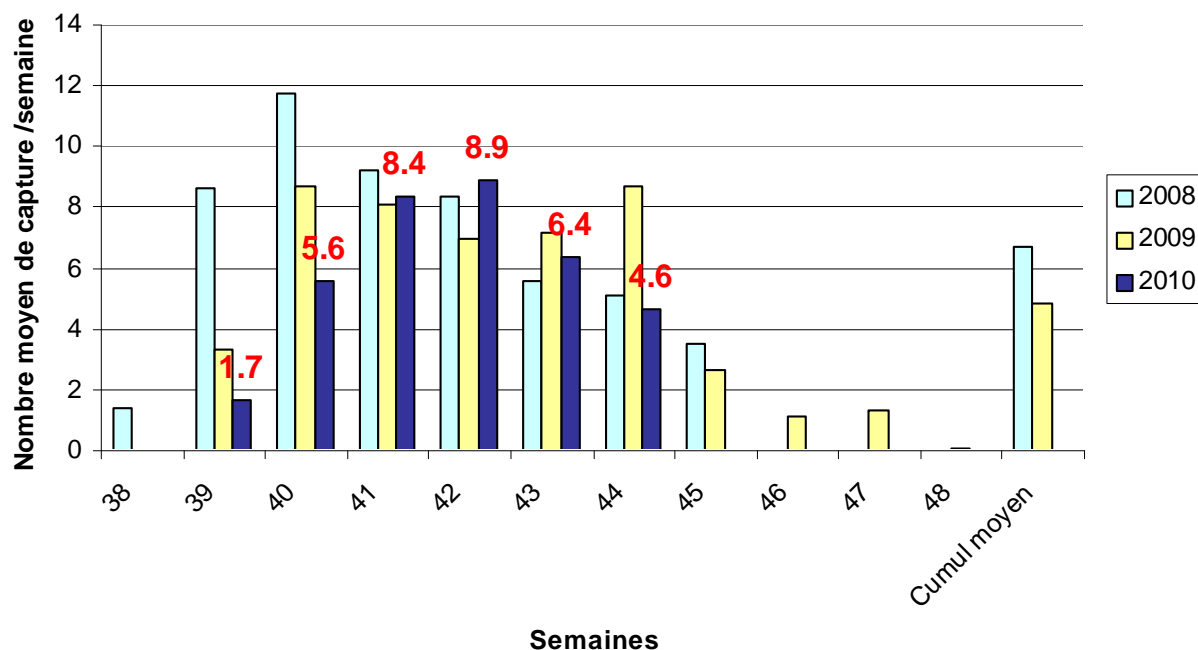
64 parcelles ont été renseignées sur la période du 22/10 à ce jour.

Captures de cicadelles sur la semaine /piège	% de parcelles S43	% de parcelles S44
0	16%	20%
≥1 et <15	75%	75%
≥15 et <30	8%	2%
≥30 et <100	1%	3%
≥100	0%	0%

Remarque : les pourcentages de parcelles pour la semaine 43 ont été corrigés par rapport à la semaine dernière pour y intégrer les parcelles reçues trop tardivement (soit 3 parcelles en plus)

Les captures moyennes de cicadelles ont baissé par rapport à la semaine dernière probablement en raison des conditions fraîches que nous avons connues ces derniers jours.

Moyenne des captures hebdomadaires de Psamotettix alienus



Seuil de nuisibilité

30 captures hebdomadaires sur piège jaune englué (seuil SRPV).

Prévisions

Malgré des températures douces qui se maintiennent, le temps couvert annoncé pour ces prochains jours n'est pas favorable aux cicadelles. A suivre.

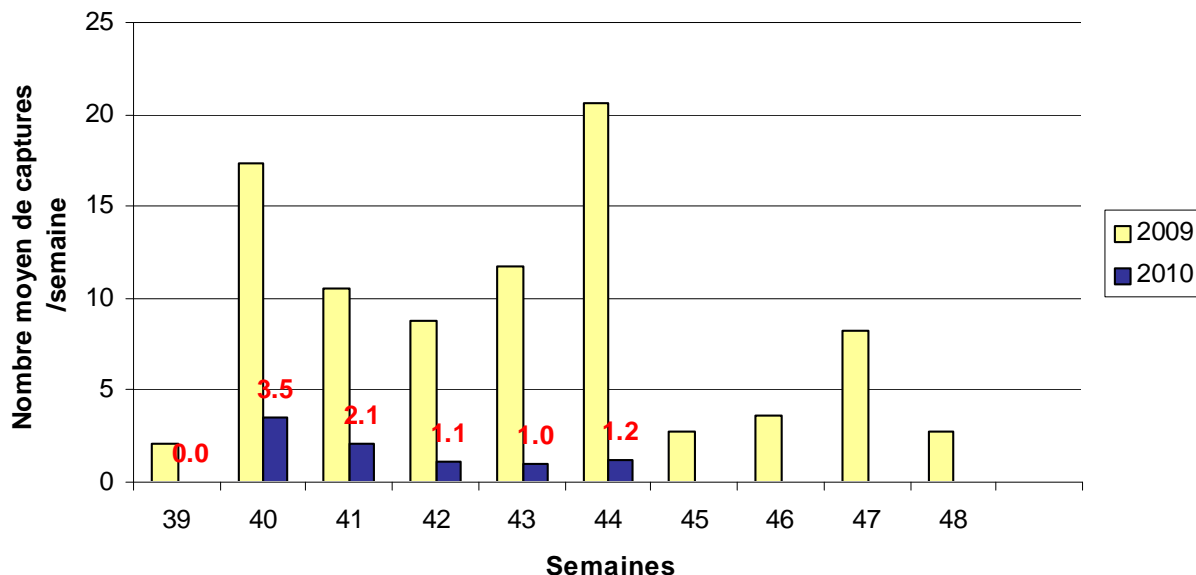
PUCERONS

Contexte d'observation

Cette semaine, 75 pucerons ont été capturés sur 58 pièges englués. Aucune parcelle sous Vigiculture ne signale plus de 10% de plantes attaquées. 3 parcelles signalent moins de 5% de plantes attaquées 2 dans le Cher (à Etrechy et à Allouis) et 1 en Eure-et-Loir (à Luigny).

Le nombre moyen de pucerons capturés sur les pièges englués a légèrement augmenté cette semaine.

Moyenne des captures hebdomadaires de pucerons sur plaques engluées



Seuil de nuisibilité

10% de plantes habitées.

Ou si la présence de pucerons proche du seuil est constatée plus de 10 jours de suite.

Prévisions

Le temps plutôt nuageux voire pluvieux annoncé ne devrait pas favoriser leur développement. A suivre.

LIMACES

Contexte d'observation

Sur 19 parcelles renseignées, 3 parcelles signalent des dégâts de limaces : une parcelle dans le Loiret avec 13% de plantes attaquées, une en Indre-et-Loire avec 3% et une dans la Nièvre avec 2.5%.

Seuil de nuisibilité

Le seuil de nuisibilité se situe au-delà de 16 à 20 limaces piégées / m² en une nuit. Les céréales sont sensibles aux limaces de la levées jusqu'au stade 2-3 feuilles. Les situations les

plus à risque concernent les parcelles argileuses, motteuses ou avec des résidus de culture abondants.

Prévisions

Les conditions plutôt humides annoncées semblent en adéquation avec un développement de l'activité des limaces. A suivre.

Annexe



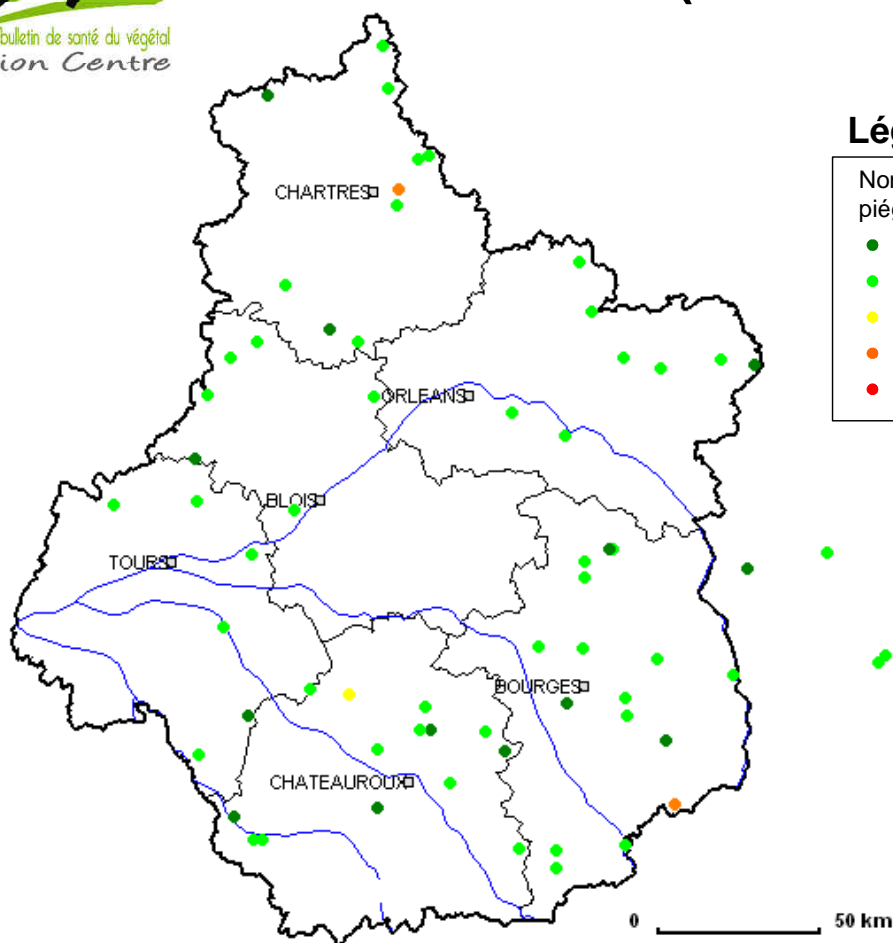
Nombre de cicadelles piégées semaine 44 (22/10 au 29/10)

Le 3/11/2010

Légende

Nombre de cicadelles piégées sur une semaine

- 0
- 0 - 15
- 15 - 30
- 30 - 100
- >100



Carte élaborée par: H.Gandreuil
ARVALIS – Institut du végétal