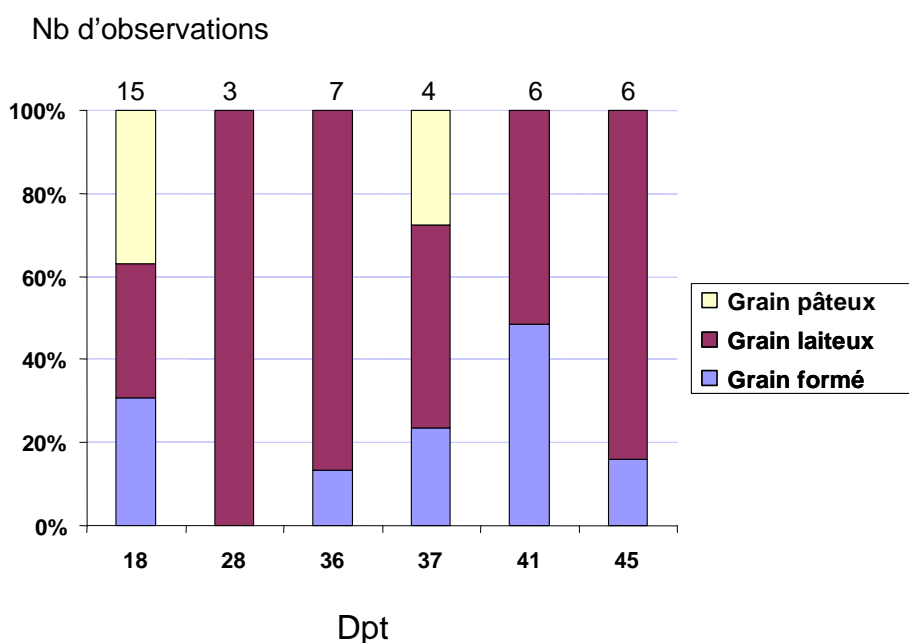


Blé tendre

RESEAU 2009-2010

Pour la période du 10/06 au 15/06, 45 parcelles ont fait l'objet d'une observation.

STADES



La floraison est maintenant terminée dans toutes les situations de la région. Les blés tendres sont majoritairement au stade grain laiteux.

ROUILLE JAUNE

Présence de rouille jaune signalée sur Caphorn (variété moyennement sensible) à Ascoux (45).

ROUILLE BRUNE

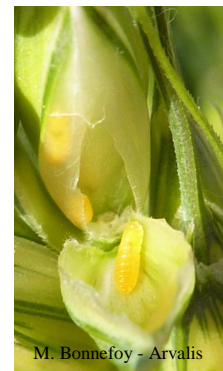
3 situations font état de présence de rouille brune dans le réseau cette semaine, Au Subdray (18) et à Vineuil (36), déjà signalée la semaine dernière et à Gy les Nonains (45). A chaque fois la rouille brune est présente en quantité faible.

FUSARIOSE DES EPIS

La période de sensibilité à la fusariose est maintenant dépassée. Dans les situations les plus tardives, des contaminations ont pu avoir lieu avec les pluies intervenues depuis une dizaine de jours (pendant la floraison).

CECIDOMYIES ORANGES

La période de sensibilité est maintenant dépassée (fin floraison ou grain au $\frac{3}{4}$ formé). Les derniers vols significatifs ont eu lieu entre le 4 et le 7 mai et ont plutôt concerné les secteurs du Nord Loire (blés encore au stade sensible). Dans les situations qui ont été touchées par des pontes dans les épis, les larves sont maintenant visibles (photos). On considère qu'une larve / épi équivaut à 1q/ha de nuisibilité.



Blé dur

STADES

8 situations ont été observées cette semaine, les blés durs sont majoritairement au stade grain laiteux.

MALADIES

Toujours peu de rouille brune. Les premiers symptômes de fusariose des épis sont observés notamment sur Sculptur (variété précoce et sensible), les conditions pluvieuses des derniers jours ont pu être favorables aux contaminations par la fusariose des épis.

Blé tendre et blé dur

PUCERONS DES EPIS

38 parcelles ont fait l'objet d'une observation sur les pucerons cette semaine. Comme la semaine dernière, la présence est signalée dans 30% des cas. On observe une légère progression des colonies puisque des parcelles avec 30% d'épis touchés par au moins un puceron sont observées. La persistance de conditions climatiques printanières plutôt qu'estivales ne sont pas favorables à l'explosion de ce ravageur mais la vigilance reste de mise jusqu'au stade grain pâteux (fin de la période de sensibilité).

Seuil de nuisibilité

Un épi sur 2 colonisé par au moins un puceron. Depuis le stade épiaison et jusqu'au stade grain pâteux.

Annexes



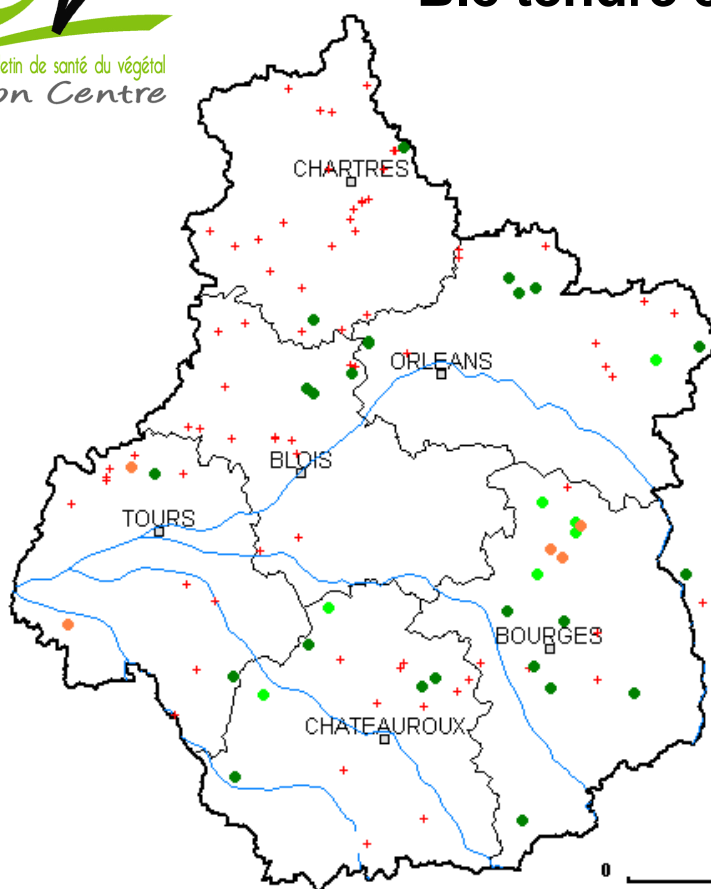
Pucerons des épis Blé tendre et blé dur

Le 15/06/2010

Légende

% d'épis colonisés
par des pucerons

- 0%
- 10%
- 20-40%
- $\geq 50\%$
- + Pas d'observation



Auteur: Y. Flodrops
ARVALIS – Institut du végétal

Ce bulletin est le dernier de la campagne