

Céréales à pailles

RESEAU 2009-2010

Pour la période du 23/10 au 30/10 (semaine 43), 70 pièges à cicadelles ont été relevés sur l'ensemble des parcelles du réseau.

STADES

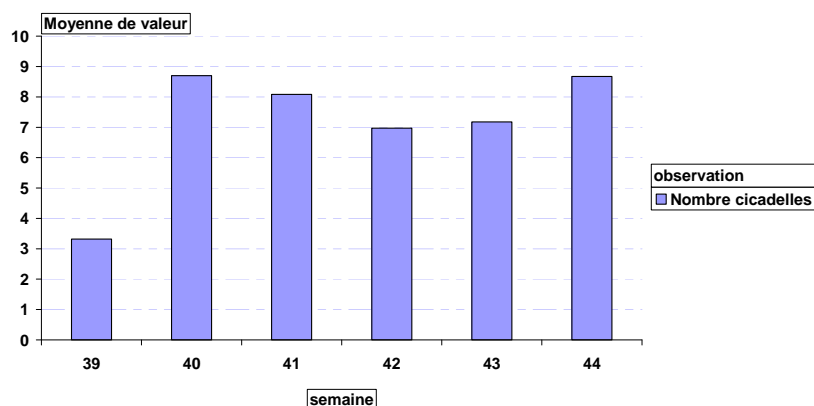
La grande majorité des semis de céréales a maintenant été réalisé avant les pluies qui sont intervenues ce week-end. Le premier épisode pluvieux intervenu autour du 20/10 associé la semaine dernière à des températures quasi estivales ont permis une homogénéisation des levées. Dans le réseau d'observation, les stades vont du stade germination à 3 feuilles pour les situations les plus précoces. La majorité des parcelles étant entre le stade levée et 1 feuille.

CICADELLES

Contexte d'observations

Captures de cicadelles sur la semaine /piège	% de parcelles	% de parcelles (rappel semaine dernière, 43)
0	13%	18%
≥1 et <15	70%	68%
≥15 et <30	9%	9%
≥30 et <100	9%	5%
≥100	0%	0%

Moyenne du nombre cicadelles capturées sur une semaine



Le temps particulièrement doux et ensoleillé de la semaine dernière est à l'origine d'une augmentation significative des captures dans le réseau. 9% des parcelles se situent au dessus du seuil de nuisibilité de 30 captures hebdomadaires (sur les 6 parcelles concernées, 4 sont au-delà du stade coléoptile)

Le Cher, l'Indre et le Loiret sont les 3 départements où ces captures importantes ont été réalisées :

- Oizon (18)
- St Michel de Volangis (18)
- Allouis (18)
- Thizay (36)
- Oussoy en Gatinais (45)
- Vennecy (45)

Seuil de nuisibilité

30 captures hebdomadaires sur piège jaune englué (seuil SRPV).

A titre expérimental, en l'absence de piégeage, une observation directe des cicadelles sur la parcelle dès l'émergence de la culture peut être réalisée (proposition ARVALIS à titre d'expertise) : choisir une période ensoleillée, la plus chaude de la journée, parcourir la parcelle à 5 endroits sur 5 mètres linéaires : si à chaque endroit cette action fait sauter devant soi au moins 5 cicadelles (possibilité de s'aider d'une baguette), le seuil de nuisibilité est atteint.

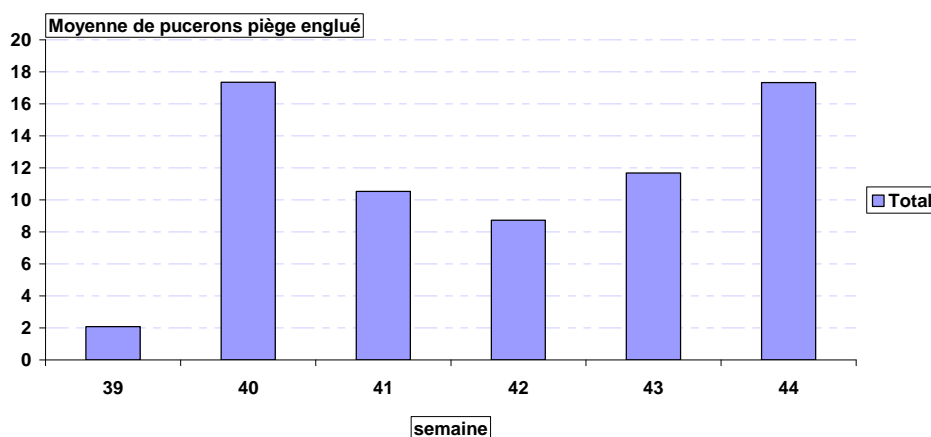
Prévisions

La persistance annoncée d'un temps pluvieux et maussade avec des températures qui ne dépasseront vraisemblablement pas les 12°C, n'est pas favorable à l'activité des cicadelles. Dans les situations où peu de cicadelles ont été rencontrées ces dernières semaines, le risque reste faible. Seules les situations où les populations sont encore importantes doivent toujours être surveillées.

PUCERONS

Contexte d'observations

Moyenne des captures de pucerons sur les pièges englués à cicadelles / semaine



Sur les pièges englués, comme pour les cicadelles, on observe sur la semaine passée une augmentation significative des captures de pucerons (54 observations). Cinq situations présentent des captures sur une semaine >40 pucerons (Ivoy le pré (18) - Allouis (18) - St Laurent en Gatines (37) - St Branchs (37) et Chuelles (45)). A noter l'augmentation fulgurante des captures sur le site de St Laurent en Gatines (passage de 5 captures à 155 la semaine dernière). Rappel : ce graphique reflète l'activité des pucerons semaine par semaine, c'est l'observation sur le terrain qui détermine le dépassement des seuils de nuisibilité.

Les informations concernant les captures de la semaine passée à la tour à succion de Fleury les Aubrais n'était pas disponibles au moment de la rédaction de ce document.

Vingt observations sur parcelles levées ont été réalisées. Seules 2 situations présentent des plantes habitées par des pucerons :

- Une orge semée tôt à Thizay (36) 7.5% de plantes habitées
- Un blé tendre à Gehee (36) 2%.

Seuil de nuisibilité

10% de plantes habitées, ou si la présence de pucerons proche du seuil est constatée plus de 10 jours de suite.

Prévisions

Les conditions climatiques pluvieuses et relativement fraîches des prochains jours ne sont pas favorables aux vols migratoires de pucerons. Cependant les conditions favorables de la

semaine dernière ont pu permettre l'installation de populations dans des parcelles non protégées Gaucho, la vigilance reste donc de mise dans ces situations.

LIMACES

Contexte d'observations

Le réseau ne réalise pas de piégeages de limaces. Seules des observations de dégâts sur plantes sont réalisées. Sur 13 observations réalisées cette semaine 2 en Indre et Loire font état de dégâts de limaces mais à chaque fois en quantité faible (<5% de plantes attaquées).

Seuil de nuisibilité

Le seuil de nuisibilité se situe au-delà de 16 à 20 limaces piégées / m² en une nuit. Les céréales sont sensibles aux limaces de la levées jusqu'au stade 2-3 feuilles. Les situations les plus à risque concernent parcelles argileuses, motteuses ou avec des résidus de cultures abondants.

Prévisions

Avec le retour des pluies, les limaces vont retrouver des conditions plus favorables. Il convient de surveiller les parcelles à risque n'ayant pas atteint le stade de fin de sensibilité (3 feuilles)

Annexes



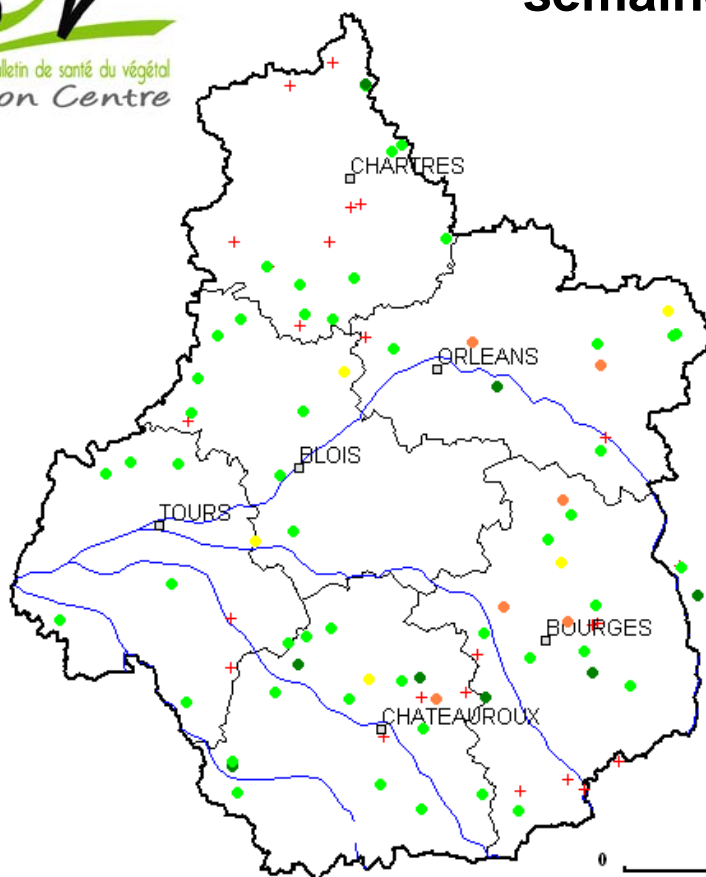
Nombre de cicadelles piégées semaine 44

Le 03/11/2009

Légende

Nombre de cicadelles piégées sur une semaine

- 0
- 1 - 15
- 15 - 30
- 30 - 100
- >100
- + Pas d'observation



Carte élaborée par: Y. Flodrops
ARVALIS – Institut du végétal

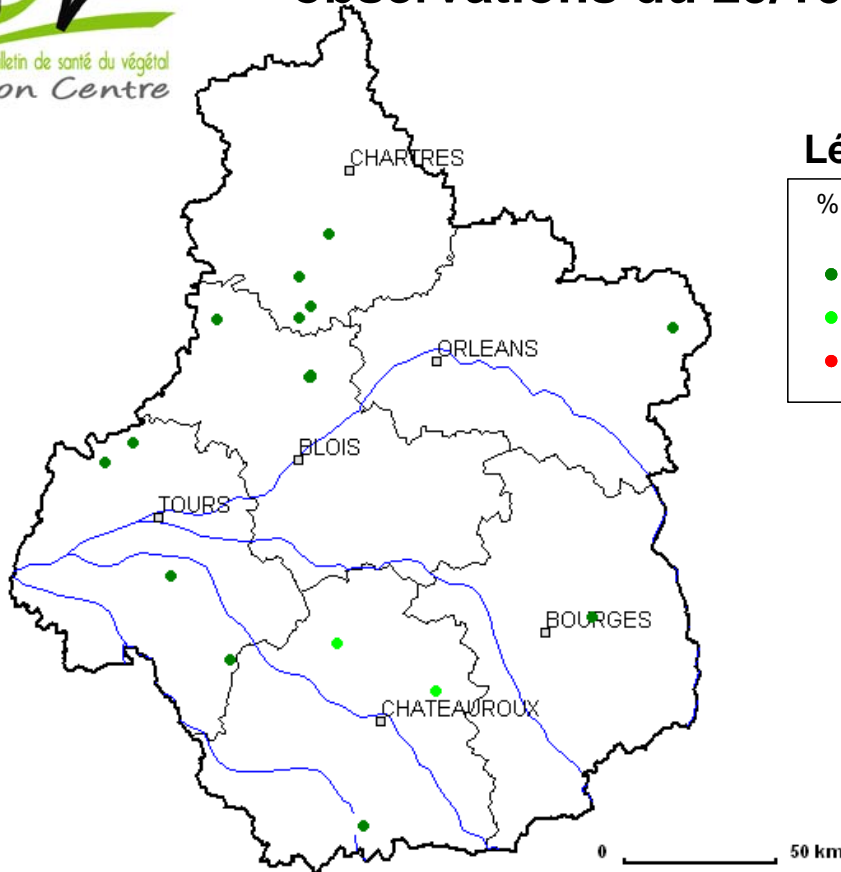
% de plantes habitées pucerons observations du 29/10 au 3/11

Le 03/11/2009

Légende

% de plantes habitées

- 0
- 1 - 10
- >10 => seuil de nuisibilité



Carte élaborée par: Y. Flodrops
ARVALIS – Institut du végétal