



CARTE D'IDENTITE DU GROUPE

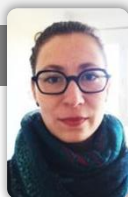
- Groupe : **10 exploitations**
- Structure : **Civam du Carroir**
- Année de constitution : **2010**
- Cultures principales : **Colza, Blé, Orge, Tournesol, Millet, Lentilles**
- Spécificités du groupe : **Diversification/Innovation biodiversité**
- Lycée partenaire : **Lycée Agricole Naturapolis**
- Partenariats locaux : **Indre Nature, Botaniste indépendante**



© Olivier HIRSCHLER

LE REGARD DE L'INGENIEUR RESEAU

Marion POUSSIN
 gdcivam36.spea@gmail.com



« Le groupe DEPHY du Civam du Carroir est un des groupes tests du réseau. Actif depuis 2010, ce groupe a permis à une dizaine d'agriculteurs de réfléchir sur leur système de culture et d'y apporter des modifications pertinentes pour la réduction de phytosanitaires et la santé économique de leur exploitation. L'année 2016 fut marqué par l'arrivée de nouveaux agriculteurs, montrant ainsi la reconnaissance sur le territoire des travaux du groupe. Aujourd'hui, le groupe se caractérise par sa dynamique collective, l'entente entre les membres et par la curiosité des individus. La réduction des phytos n'est plus le seul maître mot dans ce groupe, c'est bien l'ensemble de la santé des exploitations et de l'agriculture de la champagne berrichonne qui est étudié. »

PROJET COLLECTIF DU GROUPE

Réduire ses effets sur l'environnement, ses coûts de production et ses impacts sur la santé en réduisant ses herbicides

Principales thématiques du projet collectif:

1. Reconcevoir son système de culture pour maîtriser les adventices
2. Mettre en place des couverts végétaux, associer des cultures pour réduire les pressions adventices et ravageurs

Autres thématiques travaillées par le groupe et pistes innovantes explorées :

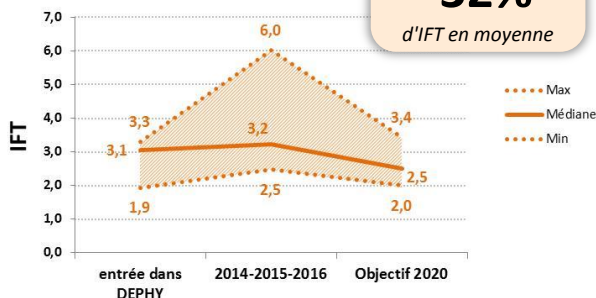
1. Développer la biodiversité fonctionnelle sur les exploitations
2. Diversifier ses productions pour faire face aux aléas climatiques et économiques

OBJECTIFS IFT

Objectif de baisse sur 5 ans :

-32%

d'IFT en moyenne



POURQUOI ACCOMPAGNER UN GROUPE DEPHY ?

« Le groupe DEPHY est constitué d'exploitations adhérentes en majorité à des CIVAM, CETA, GDA, GVA, CODAR garantissant, au-delà de la reconnaissance des données produites, la cohésion à la fois à l'échelle du groupe mais aussi plus largement à celle du territoire. Dans un contexte régional où la spécialisation céréalière domine le paysage environnemental et économique, les enjeux sont importants et la diffusion des travaux au sein des groupes de développement du département est primordiale au regard des pratiques courantes et des itinéraires « conventionnels » pratiqués »

François Moreau, élu au Civam du Carroir, membre du groupe DEPHY du Civam du Carroir