



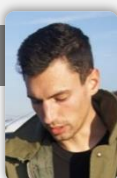
CARTE D'IDENTITE DU GROUPE

Groupe : **10 exploitations**
 Structure : **Chambre d'Agriculture du Loiret**
 Année de constitution : **2012**
 Cultures principales : **Céréales et betteraves sucrières**
 Lycée partenaire : **LEGTA du Chesnoy**
 Partenariats locaux : **coopérative CAPROGA**



LE REGARD DE L'INGENIEUR RESEAU

Justin GUYARD
 justin.guyard@loiret.chambagri.fr



' Les difficultés économiques, ainsi que l'envie de réduire son empreinte environnementale, obligent les agriculteurs du réseau à se tourner vers de nouvelles pratiques. Je trouve plusieurs intérêts à animer le réseau DEPHY: tout d'abord travailler avec des agriculteurs motivés et moteurs dans le changement de pratiques. En deuxième, l'innovation par le biais de l'expérimentation, on met en place de nouvelles méthodes afin réduire les produits phytosanitaires.

Il y a également une dynamique au niveau du territoire grâce au partenariat avec la coopérative locale (CAPROGA), il est important de travailler en étroite collaboration avec un des acteurs de la filière du département. La réduction ne peut se faire que uniquement si l'amont et l'aval coopère ensemble. '

PROJET COLLECTIF DU GROUPE

Comment valoriser au mieux les nouvelles technologies en agriculture ?

Principales thématiques du projet collectif :

1. La modulation: Localiser le désherbage en intra-parcellaire
2. Utilisation d'OAD: Déclencher un traitement uniquement si un risque est avéré
3. Le guidage: Gagner en précision et vitesse pour le désherbage chimique et mécanique.

Autres thématiques travaillées par le groupe et pistes innovantes explorées :

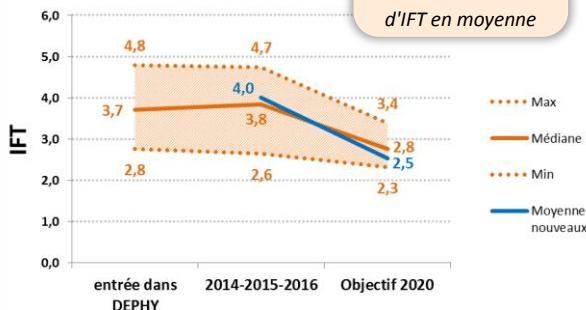
1. L'agriculture de conservation en complément de l'agriculture de précision
2. La modulation intra-parcellaire de l'azote afin d'adapter la dose au besoin de la plante.

Objectif de baisse
 sur 5 ans :

-27%

d'IFT en moyenne

OBJECTIFS IFT



POURQUOI ACCOMPAGNER UN GROUPE DEPHY ?

' La Chambre d'agriculture de Loiret mise depuis toujours sur les actions de groupe au travers des GDA. Intégrer le réseau DEPHY c'est pour nous l'occasion d'échanger et de construire en groupe des solutions innovantes puis de les tester grandeur nature dans les exploitations des participants.

Ceci nous permet de mesurer les résultats en terme d'efficacité technique, économique, environnementale et sur le plan de la faisabilité puis d'identifier les solutions utilisables mais aussi celles qui ne le sont pas. '

Xavier Girard
 chef du Service Agronomie, Chambre d'agriculture du Loiret